

УТВЕРЖДАЮ:
Должность Начальник отдела охраны и лесоводства
Ф.И.О. Лаврова В.В.
Дата 21.12.2017

Акт
лесопатологического обследования № 079-129/кл
лесных насаждений Северо-западного лесничества
Ленинградской области

Способ лесопатологического обследования: Визуальное
Инструментальное √

Место проведения:

Участковое лесничество	Урочище (дача)	Квартал (кварталы)	Выдел (выделы)	Площадь, га
Калининское	-	36	13	0,8

Лесопатологическое обследование проведено на общей площади 0,7 га.

2. Инструментальное обследование лесного участка.

Уч. лесничество: Калининское, участок: Кв. 36 выд. 13 ЛП выдел: 1.

2.1. Фактическая таксационная характеристика лесного насаждения не соответствует таксационному описанию. Причины несоответствия:

изменение санитарного и лесопатологического состояния, ошибка при проведении лесоустройства.

Ведомость лесных участков с выявленными несоответствиями таксационным описаниям приведена в приложении 1 к данному Акту.

2.2. Состояние насаждений: с утраченной устойчивостью.

Причины повреждения: повреждение (заселено или отработано) короедом-типографом (код 343), воздействия сильных ветров прошлых лет, повлекшие наклон более 10°, изгиб или вывал деревьев (код 821), чага, трутовик скошенный (код 363). Данные причины определены по следующим признакам: заселено <3/4 окр.ствола под кроной (код 611), механические повреждения обрыв корней (вывал) прошлых лет (код 206), отработано >3/4 окр.ствола под кроной (код 614), наличие плодовых тел на стволе (код 801).

Заселено (отработано) стволовыми вредителями:

Вид вредителя	Порода	Встречаемость (% заселенных деревьев)	Степень заселения лесного насаждения (слабая, средняя, сильная)
короед-типограф	Е	18,71 (отработано 23,39)	слабая
-	-	-	-
-	-	-	-
-	-	-	-
-	-	-	-
-	-	-	-

Повреждено огнем:

Вид пожара	Порода	Состояние корневых лап		Состояние корневой шейки		Подсушивание луба	
		процент поврежденных огнем корней	процент деревьев с данным повреждением	ожог корневой шейки по окружности (1/4; 2/4; 3/4; более 3/4)	процент деревьев с данным повреждением	по окружности (1/4; 2/4; 3/4; более 3/4)	процент деревьев с данным повреждением
-	-	-	-	-	-	-	-
-	-	-	-	-	-	-	-
-	-	-	-	-	-	-	-
-	-	-	-	-	-	-	-
-	-	-	-	-	-	-	-
-	-	-	-	-	-	-	-
-	-	-	-	-	-	-	-

Поражено болезнями:

Вид болезни	Порода	Встречаемость (% пораженных деревьев)	Степень заселения лесного насаждения (слабая, средняя, сильная)
Чага	Б	1,93	единичная
-	-	-	-
-	-	-	-
-	-	-	-
-	-	-	-

2.3. Выборке подлежит 35,9 % деревьев по запасу,

в том числе:

ослабленных 0 %,

сильно ослабленных 0 %,

усыхающих 0 %,

свежего сухостоя 0 %,

свежего ветровала 0 %,

свежего бурелома 0 %,

старого сухостоя 16,3 %,

старого ветровала 19,6 %,

старого бурелома 0 %,

аварийных 0 %.

2.4. Полнота лесного насаждения после уборки деревьев, подлежащих рубке, составит 0,2.

Критическая полнота для данной категории лесных насаждений составляет 0,3.

ЗАКЛЮЧЕНИЕ

С целью предотвращения негативных процессов или снижения ущерба от их воздействия назначено:

Участковое лесничество	Урочище (дача)	Квартал	Выдел	Площадь выдела, га	Вид мероприятия	Площадь мероприятия, га	Порода	Выбираемый запас на выдел, куб. м	Крайние сроки проведения
Калининское	-	36	13	0,8	СРС	0,7	Е	98	2018 год

Ведомость перечета деревьев, назначенных в рубку, и абрис лесного участка прилагаются (приложение 2 и 3 к данному акту).

Меры по обеспечению возобновления: лесные культуры.

Мероприятия, необходимые для предупреждения повреждения или поражения смежных насаждений: своевременное проведение проектируемых мероприятий, надзор за санитарным и лесопатологическим состоянием.

Сведения для расчета степени повреждения:

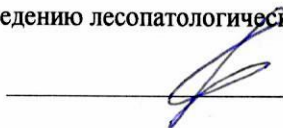
год образования старого сухостоя:

основная причина повреждения древесины:

Дата проведения обследований: 03.08.2017 года.

Исполнитель работ по проведению лесопатологического обследования:

Гриднев Н. А.



02.12.2017.

Ведомость
лесных участков с выявленными несоответствиями таксационным описаниям

к акту лесопатологического обследования № 029-129/К1

Источник данных	Год проведения лесоустройства	Номер квартала	Номер выдела	Площадь выдела, га	Целевое назначение лесов	Категория защитных лесов	Номер лесопатологического выдела	Площадь лесопатологического выдела,	Таксационная характеристика										Заложено пробных площадей	
									состав	порода	возраст, лет	средняя высота, м	средний диаметр, см	тип леса	тип условий место	полнота	бонитет	запас, куб. м/га	количество, шт.	общая площадь, га
ТО	2015	36	13	0,8	Защитные	Запретные полосы, расположенные вдоль водных объектов	-	-	8Е2Б+Е+Ос	Ель	100	24	24	ЧС	В2	0,5	2	225		
Ф		36	13	0,8	Защитные	Запретные полосы, расположенные вдоль водных объектов	1	0,7	8Е2Б	Ель	100	24	22	ЧС	В2	0,31	2	140	1	0,7

Примечание:

Причины несоответствия:

изменение санитарного и лесопатологического состояния, ошибка при проведении лесоустройства.

ТО - таксационные описания

Ф - фактическая характеристика лесного насаждения

Исполнитель работ по проведению лесопатологического обследования:

Гриднев Н. А.



Результаты проведения лесопатологического обследования
лесных насаждений за август 2012 года.

Субъект Российской Федерации: Ленинградская область. Лесничество (лесопарк): Северо-западное.
Участковое лесничество: Калининское. Урочище (лесная дача):

1	2	3	4	5	6	7	Таксационная характеристика лесного насаждения									17	Распределение деревьев по категориям состояния, % от запаса											Назначенные мероприятия													
							8	9	10	11	12	13	14	15	16		18	19	20	21	22	23	24	25	26	27	28	29	30	31	32	33	34								
36	13	0,8	·	Запретные полосы, расположенные вдоль водных объектов	1	0,7	8Е2Б	Всего	100	24	22	ЧС	0,31*	2	140*	207	9,9	32,6	21,6			16,3		19,6				611, 206, 614, 801.	49,8	343, 821, 363.	35,9	СРС	0,7								
							8	Е	100	24	22	-	-	-	-	171	9,2	17,9	26,4			21,1		25,4					611, 206, 614.	57,9	343, 821.			46,6							
							2	Б	80	23	26	-	-	-	-	36	12,2	82,2	5,6											801.	11,1			363.	0,0						
									-	-	-	-	-	-	-	-																									
									-	-	-	-	-	-	-	-																									
									-	-	-	-	-	-	-	-																									
									-	-	-	-	-	-	-	-																									
									-	-	-	-	-	-	-	-																									

Показатели, не соответствующие таксационному описанию отмечаются "*". Расшифровка кодов причин и признаков указана в акте.
Исполнитель работ по проведению лесопатологического обследования:

Гриднев Н. А.

Дата составления документа: 02.09.2012 года. Телефон: 89155882187.

Ведомость перечета деревьев назначенных в рубку

ВРЕМЕННАЯ ПРОБНАЯ ПЛОЩАДЬ № 1

Субъект Российской Федерации: Ленинградская область.

Лесничество (лесопарк): Северо-западное. Квартал: 36. Выдел: 13.

Площадь: 0,8 га.

Номер очага вредных организмов б/н. Размер пробной площади: 0,7 га.

Таксационная характеристика:

тип леса: ЧС; состав: 8Е2Б; возраст: 100 лет; бонитет: 2.

полнота: 0,31; запас на га: 140; возобновление: отсутствует.

Время и причина ослабления лесного насаждения:

Причины повреждения: повреждение (заселено или отработано) короедом-типографом (код 343), воздействия сильных ветров прошлых лет, повлекшие наклон более 10°, изгиб или вывал деревьев (код 821), чага, трутовик скошенный (код 363). Данные причины определены по следующим признакам: заселено <3/4 окр.ствола под кроной (код 611), механические повреждения обрыв корней (вывал) прошлых лет (код 206), отработано >3/4 окр.ствола под кроной (код 614), наличие плодовых тел на стволе (код 801).

Тип очага вредных организмов: эпизодический.

Фаза развития очага вредных организмов: кризис.

Состояние лесного насаждения, намечаемые мероприятия:

Состояние насаждений: .

Намечаемое мероприятие: СРС.

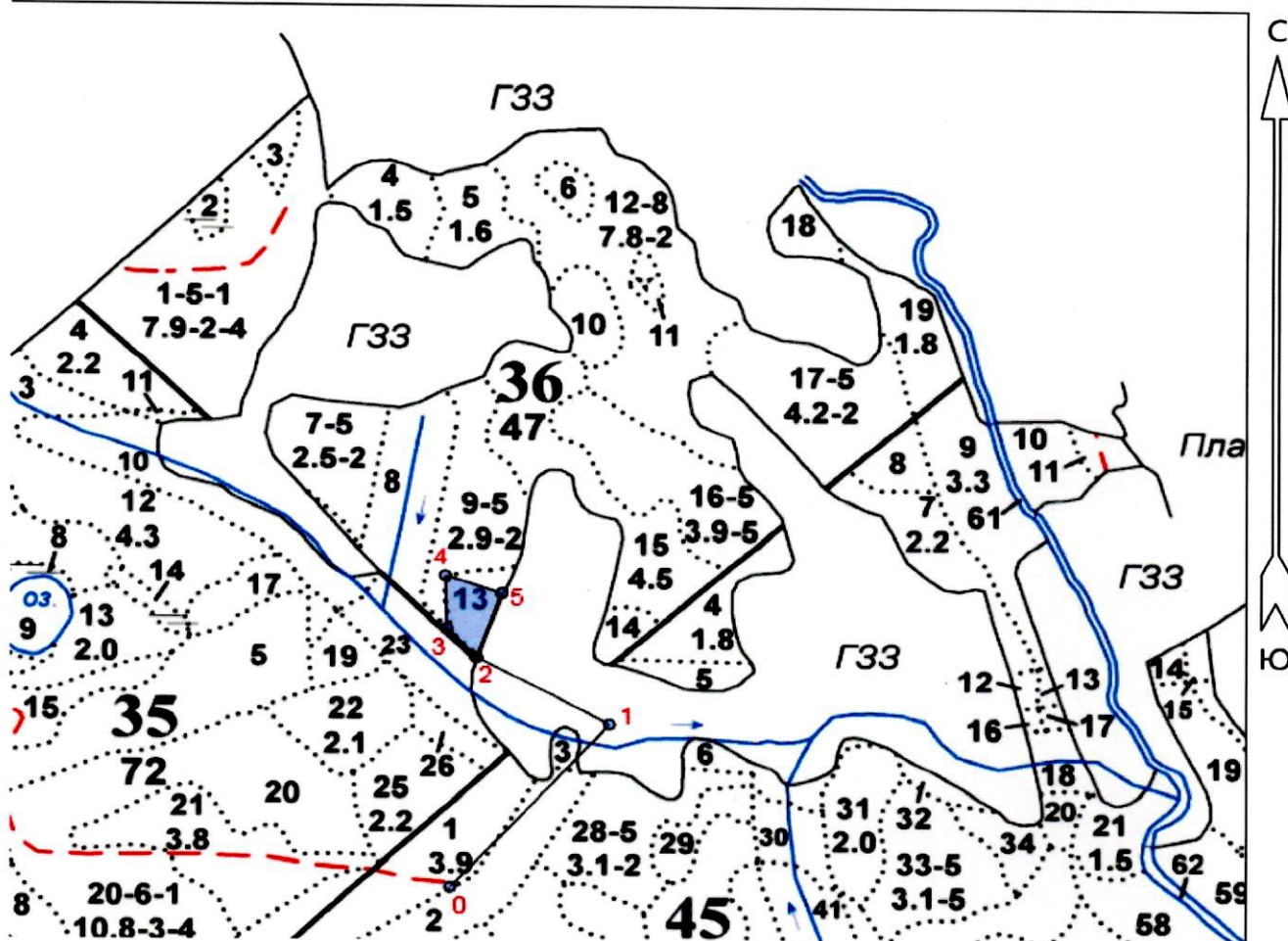
Исполнитель работ по проведению лесопатологического обследования:

Гриднев Н. А.



Дата составления документа: 02.12.19 года. Телефон: 89155882187.

Масштаб 1:10000



N выдела	Ленты (круговой площадки) перече́та				
	Сплошной пере́чет	Длина, м	Ширина, м	Радиус, м	Площадь, га
13	Сплошной пере́чет				0,70

Номера точек	Координаты	Румбы линий, °	Длина, м
0→1	60.894236/28.574446	СВ 41° 03'	347.2
1→2	60.896570/28.578349	СЗ 59° 45'	220.9
2→3	60.897514/28.575224	СЗ 41° 46'	63.2
3→4	60.897899/28.574553	СЗ 1° 41'	83.7
4→5	60.898717/28.574519	ЮВ 70° 44'	85.5
5→2	60.898406/28.575861	ЮЗ 19° 14'	108.9

Условные обозначения:

Исполнитель работ по проведению лесопатологического обследования:

Главный инженер Гриднев Н. А.

Дата составления документа: 02.12.2017. Телефон: 89155882187.