

УТВЕРЖДАЮ:

Должность Начальник отдела охраны и восстановления лесов

Ф.И.О. Латышев В.Ф.

Дата 21.12.2017

Акт
лесопатологического обследования № 028-179/кл
лесных насаждений Северо-западного лесничества
Ленинградской области

Способ лесопатологического обследования: Визуальное
Инструментальное Y

Место проведения:

Участковое лесничество	Урочище (дача)	Квартал (кварталы)	Выдел (выделы)	Площадь, га
Калининское	-	35	25	2,2

Лесопатологическое обследование проведено на общей площади 2,2 га.

2. Инструментальное обследование лесного участка.

Уч. лесничество: Калининское, участок: Кв. 35 выд. 25 ЛП выдел: -.

2.1. Фактическая таксационная характеристика лесного насаждения не соответствует таксационному описанию. Причины несоответствия:

изменение санитарного и лесопатологического состояния, ошибка лесоустройства.

Ведомость лесных участков с выявленными несоответствиями таксационным описаниям приведена в приложении 1 к данному Акту.

2.2. Состояние насаждений: с утраченной устойчивостью.

√

с нарушенной устойчивостью

√

Причины повреждения: повреждение (заселено или отработано) короедом-типографом (код 343), воздействия сильных ветров прошлых лет, повлекшие наклон более 10°, изгиб или вывал деревьев (код 821), трутовик ложный осиновый (код 358), внутривидовая конкуренция (код 630). Данные причины определены по следующим признакам: отработано >3/4 окр.ствола под кроной (код 614), заселено <3/4 окр.ствола под кроной (код 611), заселено >3/4 окр.ствола под кроной (код 612), механические повреждения обрыв корней (вывал) прошлых лет (код 206), наличие плодовых тел на стволе (код 801), усыхание от 1/4 до 1/2 ветвей в кроне прошлых лет (код 112).

Заселено (отработано) стволовыми вредителями:

Вид вредителя	Порода	Встречаемость (% заселенных деревьев)	Степень заселения лесного насаждения (слабая, средняя, сильная)
короед-типограф	Е	27,08 (отработано 45,23)	средняя
-	-	-	-
-	-	-	-
-	-	-	-
-	-	-	-
-	-	-	-

Повреждено огнем:

Вид пожара	Порода	Состояние корневых лап		Состояние корневой шейки		Подсушивание луба	
		процент поврежденных огнем корней	процент деревьев с данным повреждением	ожог корневой шейки по окружности (1/4; 2/4; 3/4; более 3/4)	процент деревьев с данным повреждением	по окружности (1/4; 2/4; 3/4; более 3/4)	процент деревьев с данным повреждением
-	-	-	-	-	-	-	-
-	-	-	-	-	-	-	-
-	-	-	-	-	-	-	-
-	-	-	-	-	-	-	-
-	-	-	-	-	-	-	-
-	-	-	-	-	-	-	-
-	-	-	-	-	-	-	-

Поражено болезнями:

Вид болезни	Порода	Встречаемость (% пораженных деревьев)	Степень заселения лесного насаждения (слабая, средняя, сильная)
трутовик ложный осиновый	Ос	2,17	единичная
-	-	-	-
-	-	-	-
-	-	-	-
-	-	-	-

2.3. Выборке подлежит 54,3 % деревьев по запасу,
в том числе:

ослабленных 0 %,
сильно ослабленных 7,7 %, причины назначения: повреждение короедом-типографом, трутовик ложный осиновый
усыхающих 6,8 %, причины назначения: повреждение короедом-типографом
свежего сухостоя 0 %,
свежего ветровала 0 %,
свежего бурелома 0 %,
старого сухостоя 33,7 %,
старого ветровала 6,1 %,
старого бурелома 0 %,
аварийных 0 %.

2.4. Полнота лесного насаждения после уборки деревьев, подлежащих рубке, составит 0,26.
Критическая полнота для данной категории лесных насаждений составляет 0,3.

ЗАКЛЮЧЕНИЕ

С целью предотвращения негативных процессов или снижения ущерба от их воздействия
назначено:

Участковое лесничество	Урочище (дача)	Квартал	Выдел	Площадь выдела, га	Вид мероприятия	Площадь мероприятия, га	Порода	Выбираемый запас на выдел, куб. м	Крайние сроки проведения
Калининское	-	35	25	2,2	СРС	2,2	Е	447	2018 год

Ведомость перечета деревьев, назначенных в рубку, и абрис лесного участка
прилагаются (приложение 2 и 3 к данному акту).

Меры по обеспечению возобновления: создание лесных культур.

Мероприятия, необходимые для предупреждения повреждения или поражения смежных
насаждений: своевременное проведение проецируемых мероприятий,
надзор за санитарным и лесопатологическим состоянием.

Сведения для расчета степени повреждения:
год образования старого сухостоя: 2014-2016
основная причина повреждения древесины: вторичные стволовые вредители и сапрофитные гнили

Дата проведения обследований: 03.08.2017.

Исполнитель работ по проведению лесопатологического обследования:

Главный инженер Гриднев Н. А.



07.12.2017

Ведомость
лесных участков с выявленными несоответствиями таксационным описаниям

Приложение 1
к акту лесопатологического обследования № 028-129/кл

Источник данных	Год проведения лесоустройства	Номер квартала	Номер выдела	Площадь выдела, га	Целевое назначение лесов	Категория защитных лесов	Номер лесопатологического выдела	Площадь лесопатологического выдела, га	Таксационная характеристика										Заложено пробных площадей	
									состав	порода	возраст, лет	средняя высота, м	средний диаметр, см	тип леса	тип условия место произрастания	полнота	бонитет	запас, куб. м/га	количество, шт.	общая площадь, га
ТО	2015	35	25	2,2	Защитные	Запретные полосы, расположенные вдоль водных объектов	-	-	6ЕЗС1Б	Ель	100	20	20	БР	A2	0,5	3	179		
Ф		35	25	2,2	Защитные	Запретные полосы, расположенные вдоль водных объектов	-	-	9Е1Ос+С	Ель	100	20	24	БР	A2	0,57	3	203	1	2,2

Примечание:

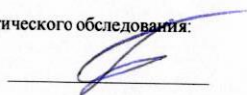
Причины несоответствия: изменение санитарного и лесопатологического состояния, ошибка лесоустройства.

ТО - таксационные описания

Ф - фактическая характеристика лесного насаждения

Исполнитель работ по проведению лесопатологического обследования:

Главный инженер Гриднев Н. А.



Результаты проведения лесопатологического обследования
лесных насаждений за 06.12.2012 года.

Субъект Российской Федерации: Ленинградская область. Лесничество (лесопарк): Северо-западное.
Участковое лесничество: Калининское. Урочище (лесная дача):

1	2	3	4	5	6	7	Таксационная характеристика лесного насаждения									17	Распределение деревьев по категориям состояния, % от запаса										32	Назначенные мероприятия							
							8	9	10	11	12	13	14	15	16		18	19	20	21	22	23	24	25	26	27		28	29	30	31	33	34		
35	25	2,2	Защитные	Запретные полосы, расположенные вдоль водных объектов	-	-	9Е10с+С*	Всесо	100	20	24*	БР	0,57	3	203	782	6,0	21,1	26,1	6,8		33,9			6,1					614, 611, 612, 206, 801, 112.	71,1	343, 821, 358, 630.	54,3	СРС	2,2
							9	Е	100	20	24	-	-	-	-	650		18,4	27,5	7,9		39,1		7,1				614, 611, 612, 206, 112.	82,9	343, 821, 630.	60,5				
							1	Ос	90	23	26	-	-	-	-	61	36,2	39,6	24,2									801.	27,9	358	24,2				
							+	С	100	21	20	-	-	-	-	71	58,7	36,1	5,2																
									-	-	-	-	-	-	-	-																			
									-	-	-	-	-	-	-	-																			

Показатели, не соответствующие таксационному описанию отмечаются "**". Расшифровка кодов причин и признаков указана в акте.
Исполнитель работ по проведению лесопатологического обследования:

Главный инженер Гриднев Н. А.
Дата составления документа: 07.12.2012 года. Телефон: 89155882187.

Ведомость перечета деревьев назначенных в рубку

ВРЕМЕННАЯ ПРОБНАЯ ПЛОЩАДЬ № 1

Субъект Российской Федерации: Ленинградская область.

Лесничество (лесопарк): Северо-западное. Квартал: 35. Выдел: 25.

Площадь: 2,2 га.

Номер очага вредных организмов б/н. Размер пробной площади: 2,2 га.

Таксационная характеристика:

тип леса: БР; состав: 9Е1Ос+С; возраст: 100 лет; бонитет: 3.

полнота: 0,57; запас на га: 203; возобновление: среднее, состав 10Е 2500 шт на га.

Время и причина ослабления лесного насаждения:

Причины повреждения: повреждение (заселено или отработано) короедом-типографом (код 343), воздействия сильных ветров прошлых лет, повлекшие наклон более 10°, изгиб или вывал деревьев (код 821), трутовик ложный осиновый (код 358), внутривидовая конкуренция (код 630). Данные причины определены по следующим признакам: отработано >3/4 окр.ствола под кроной (код 614), заселено <3/4 окр.ствола под кроной (код 611), заселено >3/4 окр.ствола под кроной (код 612), механические повреждения обрыв корней (вывал) прошлых лет (код 206), наличие плодовых тел на стволе (код 801), усыхание от 1/4 до 1/2 ветвей в кроне прошлых лет (код 112).

Тип очага вредных организмов: эпизодический.

Фаза развития очага вредных организмов: кризис.

Состояние лесного насаждения, намечаемые мероприятия:

Состояние насаждений: с утраченной, нарушенной устойчивостью.

Намечаемое мероприятие: СРС

Исполнитель работ по проведению лесопатологического обследования:

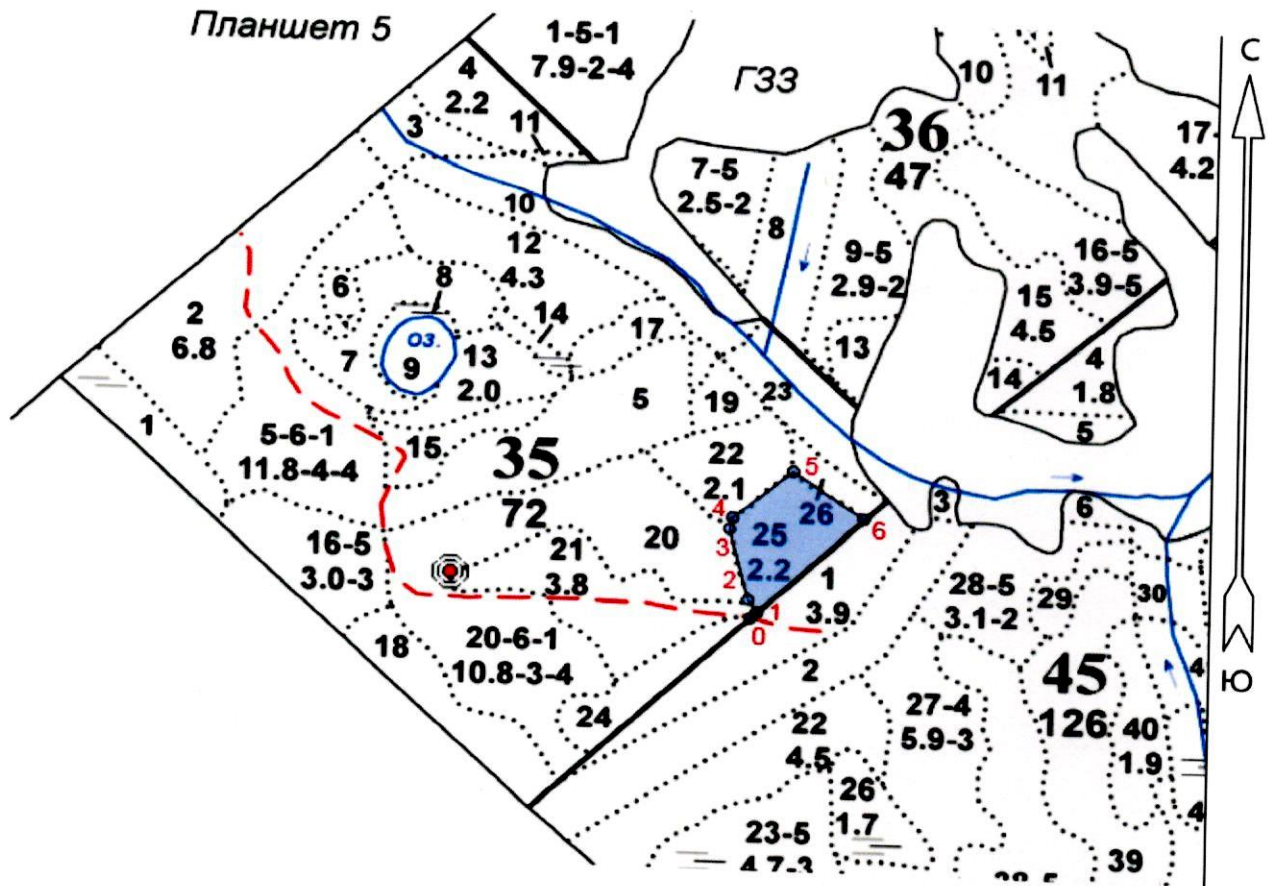
Главный инженер Гриднев Н. А.



Дата составления документа: 09.12.2012 года. Телефон: 89155882187.

Абрис участка

Масштаб 1:10000



N выдела	Ленты (круговой площадки) перече́та				
	Сплошной перечет	Длина, м	Ширина, м	Радиус, м	Площадь, га
25	Сплошной перечет				2,20

Номера точек	Координаты	Румбы линий, °	Длина, м
0->1	60.894468/28.572449	СВ 39° 00'	13.6
1->2	60.894574/28.572602	СЗ 38° 55'	24.3
2->3	60.894700/28.572403	СЗ 20° 15'	114.1
3->4	60.895631/28.571937	СВ 7° 58'	18.3
4->5	60.895877/28.571950	СВ 43° 23'	113.7
5->6	60.896549/28.573500	ЮВ 60° 44'	124.9
6->1	60.895884/28.575395	ЮЗ 39° 09'	213.6

Условные обозначения:

Исполнитель работ по проведению лесопатологического обследования:

Главный инженер Гриднев Н. А.

Дата составления документа: 07.12.2017, Телефон: 89155882187.