

УТВЕРЖДАЮ:
Должность начальник отдела охраны и лесничества
Ф.И.О. Лавровых В.А.
Дата 21.12.2017

Акт
лесопатологического обследования № 022-179/кл
лесных насаждений Северо-западного лесничества
Ленинградской области

Способ лесопатологического обследования: Визуальное
Инструментальное √

Место проведения:

Участковое лесничество	Урочище (дача)	Квартал (кварталы)	Выдел (выделы)	Площадь, га
Калининское	-	21	23	8,6

Лесопатологическое обследование проведено на общей площади 8,6 га.

2. Инструментальное обследование лесного участка.

Уч. лесничество: Калининское, участок: - Кв. 21 выд. 23 ЛП выдел: -.

2.1. Фактическая таксационная характеристика лесного насаждения не соответствует таксационному описанию. Причины несоответствия:

Изменение санитарного и лесопатологического состояния, ошибка при проведении лесоустройства.

Ведомость лесных участков с выявленными несоответствиями таксационным описаниям приведена в приложении 1 к данному Акту.

2.2. Состояние насаждений: с утраченной устойчивостью.

V

с нарушенной устойчивостью

V

Причины повреждения: повреждение (заселено или отработано) короедом-типографом (код 343), воздействия сильных ветров прошлых лет, повлекшие наклон более 10°, изгиб или вывал деревьев (код 821), некротико-раковые заболевания стволов (код 370). Данные причины определены по следующим признакам: отработано >3/4 окр.ствола под кроной (код 614), заселено <3/4 окр.ствола под кроной (код 611), механические повреждения обрыв корней (вывал) прошлых лет (код 206), наличие на стволе под кроной раковых ран, язв, образований (<1/2 окр.ствола) (код 806).

Заселено (отработано) стволовыми вредителями:

Вид вредителя	Порода	Встречаемость (% заселенных деревьев)	Степень заселения лесного насаждения (слабая, средняя, сильная)
короед-типограф	Е	23,29 (отработано 30,14)	средняя
-	-	-	-
-	-	-	-
-	-	-	-
-	-	-	-
-	-	-	-

Повреждено огнем:

Вид пожара	Порода	Состояние корневых лап		Состояние корневой шейки		Подсушивание луба	
		процент поврежденных огнем корней	процент деревьев с данным повреждением	ожог корневой шейки по окружности (1/4; 2/4; 3/4; более 3/4)	процент деревьев с данным повреждением	по окружности (1/4; 2/4; 3/4; более 3/4)	процент деревьев с данным повреждением
-	-	-	-	-	-	-	-
-	-	-	-	-	-	-	-
-	-	-	-	-	-	-	-
-	-	-	-	-	-	-	-
-	-	-	-	-	-	-	-
-	-	-	-	-	-	-	-
-	-	-	-	-	-	-	-

Поражено болезнями:

Вид болезни	Порода	Встречаемость (% пораженных деревьев)	Степень заселения лесного насаждения (слабая, средняя, сильная)
некротико-раковые заболевания стволов	Е	3,53	единичная
-	-	-	-
-	-	-	-
-	-	-	-
-	-	-	-

2.3. Выборке подлежит 50,4 % деревьев по запасу,

в том числе:

ослабленных 0 %,

сильно ослабленных 0 %,

усыхающих 15,7 %, причины назначения: повреждение короедом-типографом;

свежего сухостоя 0 %,

свежего ветровала 0 %,

свежего бурелома 0 %,

старого сухостоя 22,6 %,

старого ветровала 12,1 %,

старого бурелома 0 %,

аварийных 0 %.

2.4. Полнота лесного насаждения после уборки деревьев, подлежащих рубке, составит 0,18.

Критическая полнота для данной категории лесных насаждений составляет 0,3.

ЗАКЛЮЧЕНИЕ

С целью предотвращения негативных процессов или снижения ущерба от их воздействия назначено:

Участковое лесничество	Урочище (дача)	Квартал	Выдел	Площадь выдела, га	Вид мероприятия	Площадь мероприятия, га	Порода	Выбираемый запас на выдел, куб. м	Крайние сроки проведения
Калининское	-	21	23	8,6	СРС	8,6	Е	1367	2018 год

Ведомость перечета деревьев, назначенных в рубку, и абрис лесного участка прилагаются (приложение 2 и 3 к данному акту).

Меры по обеспечению возобновления: создание лесных культур, оставление подроста.

Мероприятия, необходимые для предупреждения повреждения или поражения смежных насаждений: своевременное проведение проектируемых мероприятий, надзор за санитарным и лесопатологическим состоянием.

Сведения для расчета степени повреждения:

год образования старого сухостоя: 2014-2016

основная причина повреждения древесины: вторичные стволовые вредители и сапрофитные гнили

Дата проведения обследований: 16.08.2017 года.

Исполнитель работ по проведению лесопатологического обследования:

Главный инженер Гриднев Н. А.



07.12.2017

Ведомость
лесных участков с выявленными несоответствиями таксационным описаниям

Источник данных	Год проведения лесоустройства	Номер квартала	Номер выдела	Площадь выдела, га	Целевое назначение лесов	Категория защитных лесов	Номер лесопатологического выдела	Площадь лесопатологического выдела	Таксационная характеристика										Заложено пробных площадей	
									состав	порода	возраст, лет	средняя высота, м	средний диаметр, см	тип леса	тип условий место	полнота	бонитет	запас, куб. м/га	количество, шт.	общая площадь, га
ТО	2015	21	23	8,6	Защитные	Запретные полосы, расположенные вдоль водных объектов	-	-	5Е1СЗБ1ОС	Ель	90	23	24	КС	С2	0,4	2	180		
Ф		21	23	8,6	Защитные	Запретные полосы, расположенные вдоль водных объектов	-	-	9Е1С+Б+Ос	Ель	90	23	28	КС	С2	0,37	2	159	10	0,4

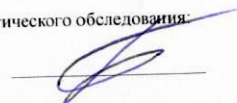
Примечание:

Причины несоответствия таксационного описания:
ТО - таксационные описания
Ф - фактическая характеристика лесного насаждения

Изменение санитарного и лесопатологического состояния, ошибка при проведении лесоустройства.

Исполнитель работ по проведению лесопатологического обследования:

Главный инженер Гряднев Н. А.



Результаты проведения лесопатологического обследования
лесных насаждений за август 2017 года.

Субъект Российской Федерации: Ленинградская область. Лесничество (лесопарк): Северо-западное.
Участковое лесничество: Калининское. Урочище (лесная дача): -

1	2	3	4	5	6	7	Таксационная характеристика лесного насаждения										17	Распределение деревьев по категориям состояния, % от запаса											33	34							
							8	9	10	11	12	13	14	15	16	18		19	20	21	22	23	24	25	26	27	28	29			30	31	32				
																																		состав	порода	возраст	средняя высота, м
21	23	8,6	Защитные	Запретные полосы, расположенные вдоль водных объектов	-	-	9Е1С+Б +Ос	Итого	90	23	28	КС	0,37	2	159	85	13,1	26,7	9,8	15,7		22,6		12,1								614, 611, 206, 806	67,1	343, 821, 370.	50,4	СРС	8,6
							9	Е	90	23	28	-	-	-	-	73	8,9	22,4	11,2	17,9		25,8		13,8							614, 611, 206, 806	78,1	343, 821, 370.	57,5			
							1	С	90	25	30	-	-	-	-	5	69,9	30,1														0,0		0,0			
							+	Б	80	23	24	-	-	-	-	6	21,7	78,3															0,0		0,0		
							+	Ос	80	24	32	-	-	-	-	1		100,0															0,0		0,0		
									-	-	-	-	-	-	-	-																					
									-	-	-	-	-	-	-	-																					
									-	-	-	-	-	-	-	-																					
									-	-	-	-	-	-	-	-																					

Показатели, не соответствующие таксационному описанию отмечаются "*" Расшифровка кодов причин и признаков указана в акте.
Исполнитель работ по проведению лесопатологического обследования:

Главный инженер Гриднев Н. А.
Дата составления документа: 02.12.2017 года. Телефон: 89155882187.

Ведомость перечета деревьев назначенных в рубку

ВРЕМЕННАЯ ПРОБНАЯ ПЛОЩАДЬ № 1

Субъект Российской Федерации: Ленинградская область.

Лесничество (лесопарк): Северо-западное. Квартал: 21. Выдел: 23.

Площадь: 8,6 га.

Номер очага вредных организмов б/н. Размер пробной площади: 0,4 га.

Таксационная характеристика:

тип леса: КС; состав: 9Е1С+Б+Ос; возраст: 90 лет; бонитет: 2.

полнота: 0,37; запас на га: 159; возобновление: редкое, состав: 10Е, 2 тыс.шт. на га.

Время и причина ослабления лесного насаждения:

Причины повреждения: повреждение (заселено или отработано) короедом-типографом (код 343), воздействия сильных ветров прошлых лет, повлекшие наклон более 10°, изгиб или вывал деревьев (код 821), некрозно-раковые заболевания стволов (код 370). Данные причины определены по следующим признакам: отработано >3/4 окр.ствола под кроной (код 614), заселено <3/4 окр.ствола под кроной (код 611), механические повреждения обрыв корней (вывал) прошлых лет (код 206), наличие на стволе под кроной раковых ран, язв, образований (<1/2 окр.ствола) (код 806).

Тип очага вредных организмов: эпизодический.

Фаза развития очага вредных организмов: кризис.

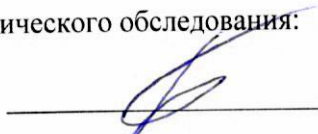
Состояние лесного насаждения, намечаемые мероприятия:

Состояние насаждений: насаждение с утраченной, нарушенной устойчивостью.

Намечаемое мероприятие: СРС.

Исполнитель работ по проведению лесопатологического обследования:

Главный инженер Гриднев Н. А.



Дата составления документа: 07.12.2017 года. Телефон: 89155882187.

ВЕДОМОСТЬ ПЕРЕЧЕТА ДЕРЕВЬЕВ

Порода1: Е

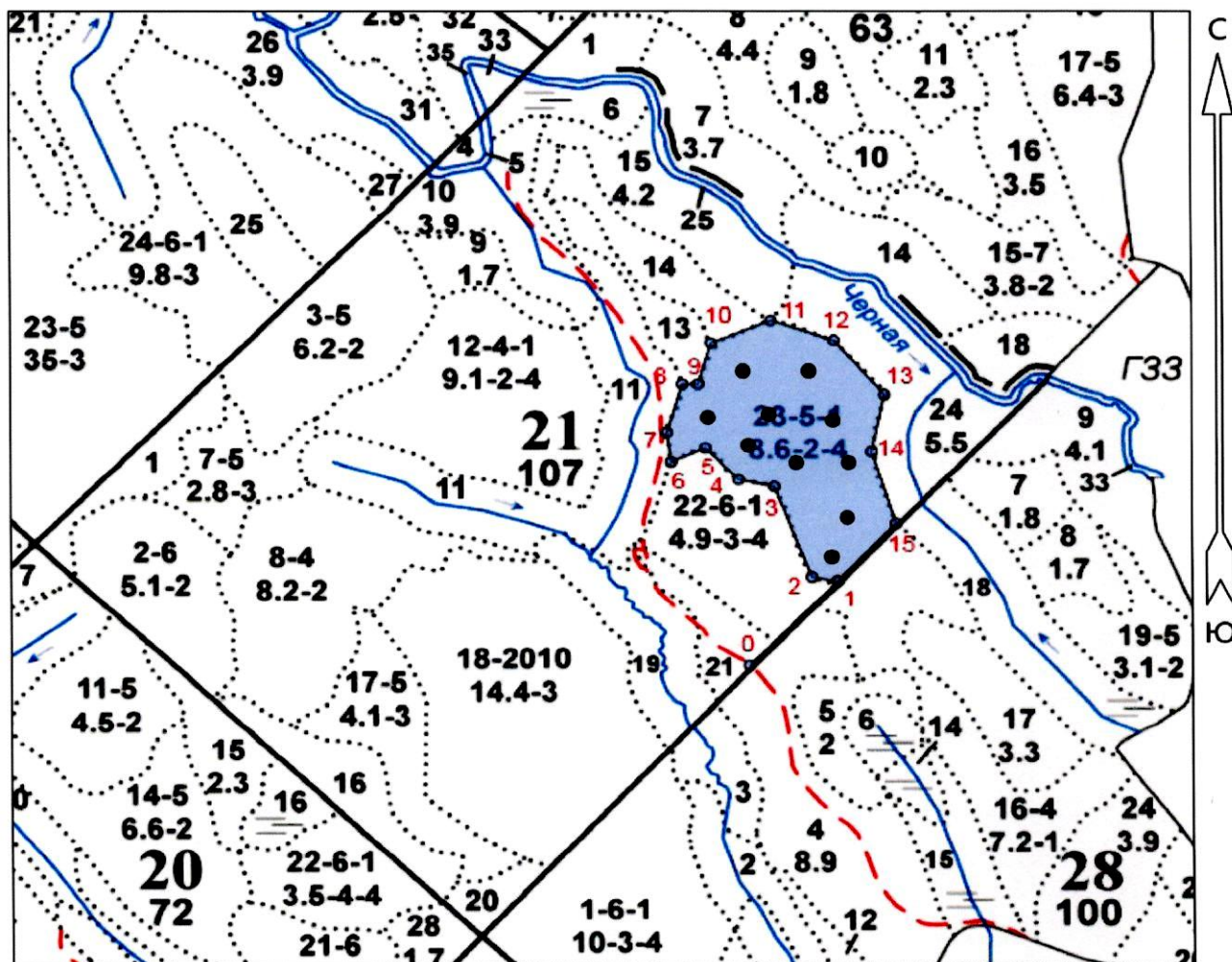
Ступени толщины см	Количество деревьев по категориям состояния, шт.																Всего деревьев по ступеням толщины	
	I	II	III	IV		V		VI			ветровал, бурелом			аварийные деревья			шт.	в том числе подлежат рубке, %
				НЗ	З	НЗ	З	НЗ	З	О	НЗ	З	О	НЗ	З	О		
1	2	3	4	5	6	7	8	9	10	11	12	13	14	15	16	17	18	19
20										5	5						10	13,7
24			5							4	5						14	12,3
28	7				6					7	5						25	24,7
32		4			6					6							16	16,4
36			3														3	
40		5															5	
-																		
-																		
-																		
-																		
итого, шт	7	9	8		12					22	15						73	67,1
итого, куб,%	8,9	22,4	11,2		17,9					25,8	13,8						100,0	57,5

Порода2: С

Ступени толщины см	Количество деревьев по категориям состояния, шт.																Всего деревьев по ступеням толщины	
	I	II	III	IV		V		VI			ветровал, бурелом			аварийные деревья			шт.	в том числе подлежат рубке, %
				НЗ	З	НЗ	З	НЗ	З	О	НЗ	З	О	НЗ	З	О		
1	2	3	4	5	6	7	8	9	10	11	12	13	14	15	16	17	18	19
24		1															1	
28		1															1	
32	3																3	
-																		
-																		
-																		
-																		
-																		
-																		
итого, шт	3	2															5	
итого, куб,%	69,9	30,1															100,0	

Абрис участка

Масштаб 1:10000



№ выдела	Ленты (круговой площадки) перече́та				
	№ круговой площадки	Длина, м	Ширина, м	Радиус, м	Площадь, га
23	1	-	-	11,3	0,04
	2	-	-	11,3	0,04
	3	-	-	11,3	0,04
	4	-	-	11,3	0,04
	5	-	-	11,3	0,04
	6	-	-	11,3	0,04
	7	-	-	11,3	0,04
	8	-	-	11,3	0,04
	9	-	-	11,3	0,04
	10	-	-	11,3	0,04

Условные обозначения: • размерная пробная площадь

Исполнитель работ по проведению лесопатологического обследования:

Главный инженер Гриднев Н. А.

Дата составления документа: 07.12.2017 года. Телефон: 89155882187.

Номера точек	Координаты	Румбы линий, ^о	Длина, м
0->1	60.913742/28.557109	СВ 43° 13'	194,3
1->2	60.915010/28.559490	СЗ 80° 32'	39,2
2->3	60.915150/28.558743	СЗ 23° 16'	161
3->4	60.916444/28.557896	СЗ 77° 27'	55
4->5	60.916637/28.556675	СЗ 42° 44'	72,7
5->6	60.917064/28.555835	ЮЗ 65° 30'	56,6
6->7	60.916831/28.554928	СЗ 7° 21'	49,9
7->8	60.917278/28.554794	СВ 16° 29'	82,7
8->9	60.917991/28.555301	СВ 89° 52'	23,7
9->10	60.917998/28.555668	СВ 15° 37'	71,3
10->11	60.918578/28.556108	СВ 67° 57'	97,2
11->12	60.918979/28.557723	ЮВ 71° 13'	99,9
12->13	60.918718/28.559197	ЮВ 39° 49'	117,3
13->14	60.917878/28.560938	ЮЗ 11° 34'	96,1
14->15	60.917117/28.560478	ЮВ 16° 53'	125,6
15->1	60.915917/28.561178	ЮЗ 42° 20'	130,6

Исполнитель работ по проведению лесопатологического обследования:

Главный инженер Гриднев Н. А.

Дата составления документа: 07.12.2017 года. Телефон: 89155882187.