

УТВЕРЖДАЮ:
Должность Начальник отдела охраны и заповедных лесов
Ф.И.О. Латышев В.А.
Дата 21.12.2017

Акт
лесопатологического обследования № 021-179/кл
лесных насаждений Северо-западного лесничества
Ленинградской области

Способ лесопатологического обследования: Визуальное
Инструментальное √

Место проведения:

Участковое лесничество	Урочище (дача)	Квартал (кварталы)	Выдел (выделы)	Площадь, га
Калининское	-	21	22	4,9

Лесопатологическое обследование проведено на общей площади 2,7 га.

2. Инструментальное обследование лесного участка.

Уч. лесничество: Калининское, участок: - Кв. 21 выд. 22 ЛП выдел: -.

2.1. Фактическая таксационная характеристика лесного насаждения не соответствует таксационному описанию. Причины несоответствия:

Изменение санитарного и лесопатологического состояния.

Ведомость лесных участков с выявленными несоответствиями таксационным описаниям приведена в приложении 1 к данному Акту.

2.2. Состояние насаждений: с утраченной устойчивостью.



с нарушенной устойчивостью

Причины повреждения: воздействия сильных ветров прошлых лет, повлекшие наклон более 10°, изгиб или вывал деревьев (код 821), повреждение (заселено или отработано) короедом-типографом (код 343), гнили ствольные (код 350), некрозно-раковые заболевания стволов (код 370). Данные причины определены по следующим признакам: механические повреждения обрыв корней (вывал) прошлых лет (код 206), отработано >3/4 окр.ствола под кроной (код 614), наличие гнили (код 832), заселено <3/4 окр.ствола под кроной (код 611), наличие на стволе под кроной раковых ран, язв, образований (<1/2 окр.ствола) (код 806).

Заселено (отработано) ствольными вредителями:

Вид вредителя	Порода	Встречаемость (% заселенных деревьев)	Степень заселения лесного насаждения (слабая, средняя, сильная)
короед-типограф	Е	10,22 (отработано 13,74)	слабая
-	-	-	-
-	-	-	-
-	-	-	-
-	-	-	-
-	-	-	-

Повреждено огнем:

Вид пожара	Порода	Состояние корневых лап		Состояние корневой шейки		Подсушивание луба	
		процент поврежденных огнем корней	процент деревьев с данным повреждением	ожог корневой шейки по окружности (1/4; 2/4; 3/4; более 3/4)	процент деревьев с данным повреждением	по окружности (1/4; 2/4; 3/4; более 3/4)	процент деревьев с данным повреждением
-	-	-	-	-	-	-	-
-	-	-	-	-	-	-	-
-	-	-	-	-	-	-	-
-	-	-	-	-	-	-	-
-	-	-	-	-	-	-	-

Поражено болезнями:

Вид болезни	Порода	Встречаемость (% пораженных деревьев)	Степень заселения лесного насаждения (слабая, средняя, сильная)
ствольные гнили	С	6,70	единичная
некрозно-раковые заболевания стволов	Е	3,74	единичная
-	-	-	-
-	-	-	-
-	-	-	-
-	-	-	-

2.3. Выборке подлежит 43,3 % деревьев по запасу,

в том числе:

ослабленных 0 %,

сильно ослабленных 0 %,

усыхающих 2,3 %, причины назначения: повреждение короедом-типографом;

свежего сухостоя 0 %,

свежего ветровала 0 %,

свежего бурелома 0 %,

старого сухостоя 17,1 %,

старого ветровала 23,9 %,

старого бурелома 0 %,

аварийных 0 %.

2.4. Полнота лесного насаждения после уборки деревьев, подлежащих рубке, составит 0,19.

Критическая полнота для данной категории лесных насаждений составляет 0,3.

ЗАКЛЮЧЕНИЕ

С целью предотвращения негативных процессов или снижения ущерба от их воздействия назначено:

Участковое лесничество	Урочище (лача)	Квартал	Выдел	Площадь выдела, га	Вид мероприятия	Площадь мероприятия, га	Порода	Выбираемый запас на выдел, куб. м	Крайние сроки проведения
Калининское	-	21	22	4,9	СРС	2,7	Е	389	2018 год

Ведомость перечета деревьев, назначенных в рубку, и абрис лесного участка прилагаются (приложение 2 и 3 к данному акту).

Меры по обеспечению возобновления: создание лесных культур, сохранение подроста, оставление семенных деревьев сосны.

Мероприятия, необходимые для предупреждения повреждения или поражения смежных насаждений: своевременное проведение проектируемых мероприятий, надзор за санитарным и лесопатологическим состоянием.

Сведения для расчета степени повреждения:

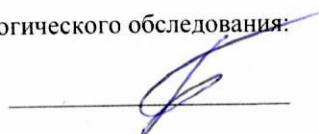
год образования старого сухостоя: 2014-2016

основная причина повреждения древесины: вторичные стволовые вредители и сапрофитные гнили

Дата проведения обследований: 14.08.2019 года.

Исполнитель работ по проведению лесопатологического обследования:

Главный инженер Гриднев Н. А.



09.12.2017

Ведомость
лесных участков с выявленными несоответствиями таксационным описаниям

Источник данных	Год проведения лесоустройства	Номер квартала	Номер выдела	Площадь выдела, га	Целевое назначение лесов	Категория защитных лесов	Номер лесопатологического выдела	Площадь лесопатологического выдела,	Таксационная характеристика										Заложено пробных площадей	
									состав	порода	возраст, лет	средняя высота, м	средний диаметр, см	тип леса	тип условий место	полнота	бонитет	запас, куб. м/га	количество, шт.	общая площадь, га
ТО	2015	21	22	4,9	Защитные	Запретные полосы, расположенные вдоль водных объектов	-	-	5С5Е+Б	Сосна	120	23	28	БР	А2	0,5	3	198		
Ф		21	22	4,9	Защитные	Запретные полосы, расположенные вдоль водных объектов	1	2,7	6ЕЗС1Б+Ос	Ель	120	23	22	БР	А2	0,33	3	144	1	2,7

Примечание:

Причины несоответствия таксационного описания:

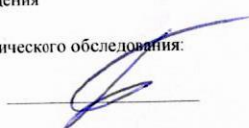
ТО - таксационные описания

Ф - фактическая характеристика лесного насаждения

Изменение санитарного и лесопатологического состояния.

Исполнитель работ по проведению лесопатологического обследования:

Главный инженер Гривнев Н. А.



Результаты проведения лесопатологического обследования
лесных насаждений за счет 2017 года.

Субъект Российской Федерации: Ленинградская область. Лесничество (лесопарк): Северо-западное.
Участковое лесничество: Калининское. Урочище (лесная дача): -

1	2	3	4	5	6	7	Таксационная характеристика лесного насаждения									17	Распределение деревьев по категориям состояния, % от запаса											32	Назначенные мероприятия								
							8	9	10	11	12	13	14	15	16		18	19	20	21	22	23	24	25	26	27	28		29	30	31	33	34				
21	22	4,9	Защитные	Запретные полосы, расположенные вдоль водных объектов	1	2,7	6ЕЗС1Б+О с*	Итого	120	23	22*	БР	0,33*	3	144*	910	28,6	23,5	4,6	2,3			17,1		23,9						206, 614, 832, 611, 806.	63,3	821, 343, 350, 370	43,3	СРС	2,7	
							6	Е*	120	23	22	-	-	-	-	597		25,3	8,2	4,1		19,7		42,7					206, 614, 611, 806.	86,3	821, 343, 370.	66,5					
							3	С	120	23	24	-	-	-	-	244	54,9	26,1				19,0							832	25,0	350.	19,0					
							1	Б	90	23	26	-	-	-	-	55	90,1	9,9																			
							+	Ос	90	24	30	-	-	-	-	14	100,0																				
									-	-	-	-	-	-	-	-																					
									-	-	-	-	-	-	-	-																					
									-	-	-	-	-	-	-	-																					
									-	-	-	-	-	-	-	-																					

Показатели, не соответствующие таксационному описанию отмечаются "****". Расшифровка кодов причин и признаков указана в акте.
Исполнитель работ по проведению лесопатологического обследования:

Главный инженер Гриднев Н. А.
Дата составления документа: 07.12.2017 года. Телефон: 89155882187.

Ведомость перечета деревьев назначенных в рубку

ВРЕМЕННАЯ ПРОБНАЯ ПЛОЩАДЬ № 1

Субъект Российской Федерации: Ленинградская область.

Лесничество (лесопарк): Северо-западное. Квартал: 21. Выдел: 22.

Площадь: 4,9 га.

Номер очага вредных организмов б/н. Размер пробной площади: 2,7 га.

Таксационная характеристика:

тип леса: БР; состав: 6ЕЗС1Б+Ос; возраст: 120 лет; бонитет: 3.

полнота: 0,33; запас на га: 144; возобновление: редкое, состав: 10Е, 1 тыс.шт. на га.

Время и причина ослабления лесного насаждения:

Причины повреждения: воздействия сильных ветров прошлых лет, повлекшие наклон более 10°, изгиб или вывал деревьев (код 821), повреждение (заселено или отработано) короедом-типографом (код 343), гнили ствольные (код 350), некрозно-раковые заболевания стволов (код 370). Данные причины определены по следующим признакам: механические повреждения обрыв корней (вывал) прошлых лет (код 206), отработано >3/4 окр.ствола под кроной (код 614), наличие гнили (код 832), заселено <3/4 окр.ствола под кроной (код 611), наличие на стволе под кроной раковых ран, язв, образований (<1/2 окр.ствола) (код 806).

Тип очага вредных организмов: эпизодический.

Фаза развития очага вредных организмов: кризис.

Состояние лесного насаждения, намечаемые мероприятия:

Состояние насаждений: насаждение с утраченной, нарушенной устойчивостью.

Намечаемое мероприятие: СРС.

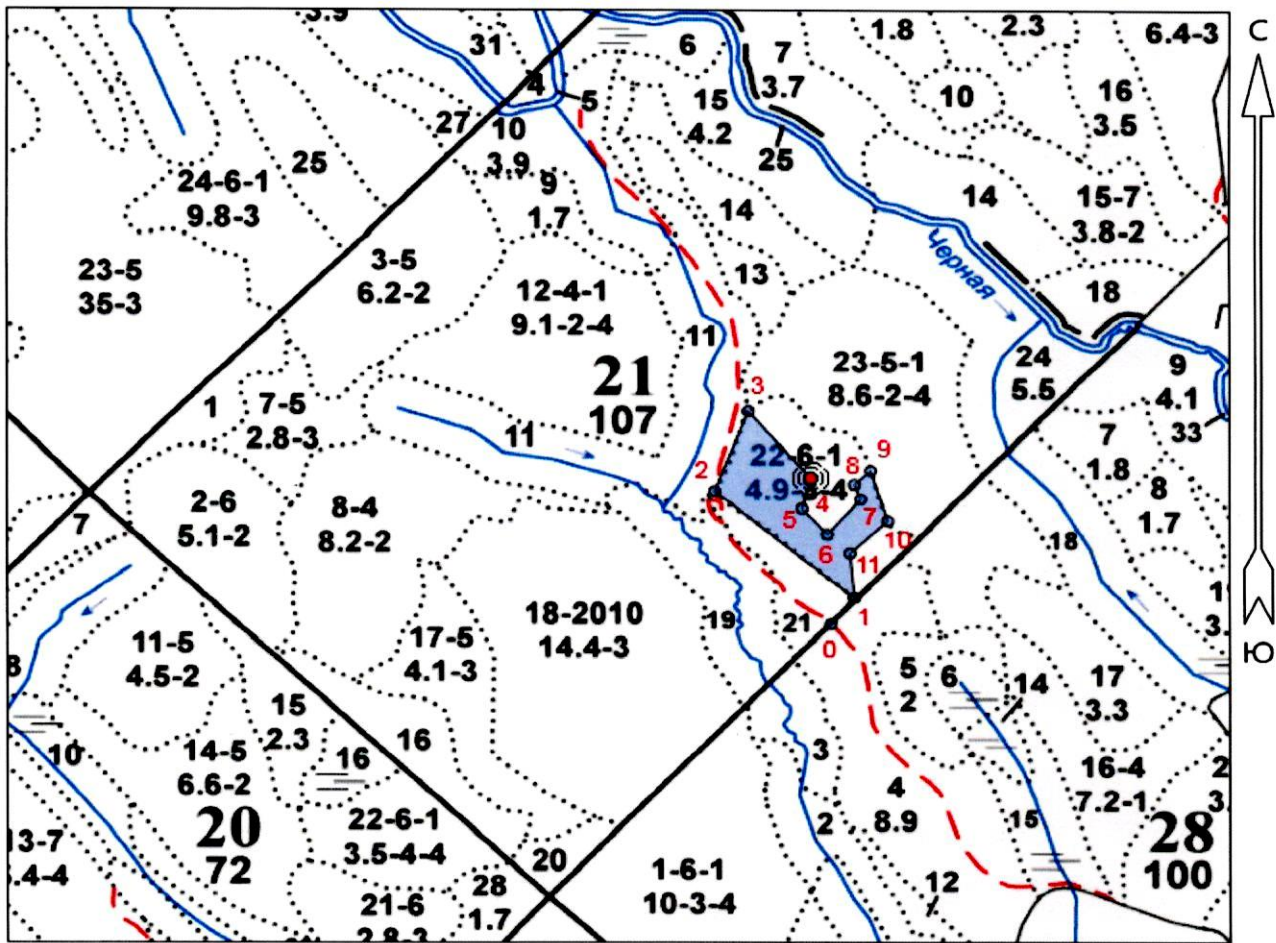
Исполнитель работ по проведению лесопатологического обследования:

Главный инженер Гриднев Н. А.

Дата составления документа: 07.12.2017. года. Телефон: 89155882187.

Абрис участка

Масштаб 1:10000



№ выдела	Ленты (круговой площадки) перече́та				
	Сплошной перечет	Длина, м	Ширина, м	Радиус, м	Площадь, га
22	Сплошной перечет				2,70

Номера точек	Координаты	Румбы линий, ⁰	Длина, м
0->1	60.913736/28.557147	СВ 38° 51'	54,7
1->2	60.914139/28.557766	СЗ 49° 42'	265,3
2->3	60.915668/28.554108	СВ 20° 47'	136,7
3->4	60.916850/28.544961	ЮВ 40° 23'	140,6
4->5	60.915903/28.556481	ЮЗ 14° 38'	50,1
5->6	60.915453/28.556575	ЮВ 41° 28'	55
6->7	60.915115/28.557353	СВ 40° 32'	74,1
7->8	60.915753/28.557822	СЗ 21° 25'	25,2
8->9	60.915903/28.557738	СВ 46° 46'	32,4
9->10	60.916203/28.558104	ЮВ 17° 10'	84,2
10->11	60.915387/28.558601	ЮЗ 46° 43'	75,4
11->1	60.914787/28.557804	ЮВ 5° 00'	72,8

Условные обозначения:

Исполнитель работ по проведению лесопатологического обследования:

Главный инженер Гриднев Н. А.

Дата составления документа: 02.12.2012 года. Телефон: 89155882187.