

УТВЕРЖДАЮ:
Должность начальник отдела охраны и заповедников
Ф.И.О. Лаврышев В.В.
Дата 27.12.2017

Акт
лесопатологического обследования № 069-179/КМ-15
лесных насаждений Северо-западного лесничества
Ленинградской области

Способ лесопатологического обследования: Визуальное
Инструментальное V

Место проведения:

Участковое лесничество	Урочище (дача)	Квартал (кварталы)	Выдел (выделы)	Площадь, га
Комсомольское	-	108	15	3,5

Лесопатологическое обследование проведено на общей площади 3,5 га.

2. Инструментальное обследование лесного участка.

Уч. лесничество: Комсомольское, участок: - Кв. 108 выд. 15 ЛП выдел: -.

2.1. Фактическая таксационная характеристика лесного насаждения не соответствует таксационному описанию. Причины несоответствия:

Изменение санитарного и лесопатологического состояния, ошибка при лесоустройстве.

Ведомость лесных участков с выявленными несоответствиями таксационным описаниям приведена в приложении 1 к данному Акту.

2.2. Состояние насаждений: с утраченной устойчивостью.

V
V

с нарушенной устойчивостью

Причины повреждения: повреждение (заселено или отработано) короедом-типографом (код 343), некрозно-раковые заболевания стволов (код 370), воздействия сильных ветров прошлых лет, повлекшие наклон более 10°, изгиб или вывал деревьев (код 821), трутовик ложный осиновый (код 358), чага, трутовик скошенный (код 363), погодные условия (код 820), изменение уровня грунтовых вод под воздействием почвенно-климатических факторов (код 773). Данные причины определены по следующим признакам: отработано >3/4 окр.ствола под кроной (код 614), наличие на стволе под кроной раковых ран, язв, образований (<1/2 окр.ствола) (код 806), механические повреждения обрыв корней (вывал) прошлых лет (код 206), наличие плодовых тел на стволе (код 801), заселено <3/4 окр.ствола под кроной (код 611), механические повреждения слом ствола под кроной пр. лет (код 218), наличие гнили (код 832), усыхание от 1/4 до 1/2 ветвей в кроне прошлых лет (код 112).

Заселено (отработано) стволовыми вредителями:

Вид вредителя	Порода	Встречаемость (% заселенных деревьев)	Степень заселения лесного насаждения (слабая, средняя, сильная)
короед-типограф	Е	9,47 (отработано 24,21)	единичная
-	-	-	-
-	-	-	-
-	-	-	-
-	-	-	-
-	-	-	-

Повреждено огнем:

Вид пожара	Порода	Состояние корневых лап		Состояние корневой шейки		Подсушивание луба	
		процент поврежденных огнем корней	процент деревьев с данным повреждением	ожог корневой шейки по окружности (1/4; 2/4; 3/4; более 3/4)	процент деревьев с данным повреждением	по окружности (1/4; 2/4; 3/4; более 3/4)	процент деревьев с данным повреждением
-	-	-	-	-	-	-	-
-	-	-	-	-	-	-	-
-	-	-	-	-	-	-	-
-	-	-	-	-	-	-	-
-	-	-	-	-	-	-	-
-	-	-	-	-	-	-	-
-	-	-	-	-	-	-	-

Поражено болезнями:

Вид болезни	Порода	Встречаемость (% пораженных деревьев)	Степень заселения лесного насаждения (слабая, средняя, сильная)
некрозно-раковые заболевания стволов	Е	26,32	средняя
трутовик ложный осиновый	Ос	0,88	единичная
чага	Б	4,39	единичная
-	-	-	-
-	-	-	-

2.3. Выборке подлежит 59,9 % деревьев по запасу,

в том числе:

ослабленных 0 %,

сильно ослабленных 6,3 %, причины назначения: трутовик ложный осиновый;

усыхающих 8,4 %, причины назначения: короед-типограф, некротико-раковые заболевания стволов;

свежего сухостоя 12,2 %,

свежего ветровала 0 %,

свежего бурелома 0 %,

старого сухостоя 16,4 %,

старого ветровала 11,3 %,

старого бурелома 5,3 %,

аварийных 0 %.

2.4. Полнота лесного насаждения после уборки деревьев, подлежащих рубке, составит 0,21.

Критическая полнота для данной категории лесных насаждений составляет 0,3.

ЗАКЛЮЧЕНИЕ

С целью предотвращения негативных процессов или снижения ущерба от их воздействия назначено:

Участковое лесничество	Урочище (дача)	Квартал	Выдел	Площадь выдела, га	Вид мероприятия	Площадь мероприятия, га	Порода	Выбираемый запас на выдел, куб. м	Крайние сроки проведения
Комсомольское	-	108	15	3,5	СРС	3,5	Е	749	2018 год

Ведомость перечета деревьев, назначенных в рубку, и абрис лесного участка прилагаются (приложение 2 и 3 к данному акту).

Меры по обеспечению возобновления: лесные культуры, сохранение подроста.

Мероприятия, необходимые для предупреждения повреждения или поражения смежных насаждений: своевременное проведение проектируемых мероприятий, надзор за санитарным и лесопатологическим состоянием.

Сведения для расчета степени повреждения:

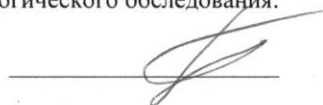
год образования старого сухостоя: 2014-2016

основная причина повреждения древесины: вторичные стволовые вредители и сапрофитные гнили

Дата проведения обследований: 19.08.2017 года.

Исполнитель работ по проведению лесопатологического обследования:

Главный инженер Гриднев Н. А.



20.12.2017

Ведомость
лесных участков с выявленными несоответствиями таксационным описаниям

Приложение I
к акту лесопатологического обследования № 0639-129/КМ-15

Источник данных	Год проведения лесоустройства	Номер квартала	Номер выдела	Площадь выдела, га	Целевое назначение лесов	Категория защитных лесов	Номер лесопатологического выдела	Площадь лесопатологического выдела,	Таксационная характеристика										Заложено пробных площадей	
									состав	порода	возраст, лет	средняя высота, м	средний диаметр, см	тип леса	тип условий место полнота	бонитет	запас, куб. м/га	количество, шт.	общая площадь, га	
ТО	2015	108	15	3,5	Защитные	Запретные полосы, расположенные вдоль водных объектов	-	-	6Е1С2Б1Ос	Ель	75	22	22	ЧС	В2	0,5	2	217		
Ф		108	15	3,5	Защитные	Запретные полосы, расположенные вдоль водных объектов	-	-	8Е1Б1Ос+С	Ель	75	22	22	ЧС	В2	0,52	2	214	6	0,24

Примечание:

Причины несоответствия таксационного описания:

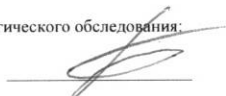
ТО - таксационные описания

Ф - фактическая характеристика лесного насаждения

Изменение санитарного и лесопатологического состояния, ошибка при лесоустройстве.

Исполнитель работ по проведению лесопатологического обследования:

Главный инженер Гриднев Н. А.



Результаты проведения лесопатологического обследования
лесных насаждений за 2017 года.

Субъект Российской Федерации: Ленинградская область. Лесничество (лесопарк): Северо-западное.
Участковое лесничество: Комсомольское. Урочище (лесная дача): -

1	2	3	4	5	6	7	Таксационная характеристика лесного насаждения									17	Распределение деревьев по категориям состояния, % от запаса											29	30	31	32	Назначенные мероприятия									
							8	9	10	11	12	13	14	15	16		18	19	20	21	22	23	24	25	26	27	28					33	34								
108	15	3,5	Защитные	Запретные полосы, расположенные вдоль водных объектов	-	-	8Е1Б1Ос +С	Итгого	75	22	22	ЧС	0,52	2	214	114	2,1	14,6	29,7	8,4	12,2	16,4		11,3		5,3		614, 806, 206, 801, 611, 218, 832, 112	80,7	343, 370, 821, 358, 363, 820, 773.	59,9	СРС	3,5								
							8	Е	75	22	22	-	-	-	-	95	2,5	7,9	23,4	10,9	15,9	18,3		14,7		6,4		614, 806, 206, 611, 218	86,3	343, 370, 821.	66,2										
							1	Б	70	22	22	-	-	-	-	15		50,0	29,8			17,6							2,6		801, 832, 614, 218			53,3	363, 820, 821.	20,2					
							1	Ос	70	27	56	-	-	-	-	1			100,0															801.	100,0	358.	100,0				
							+	С	75	23	24	-	-	-	-	3	5,8	53,7	40,5															112.	33,3	773.	0,0				
							-	-	-	-	-	-	-	-	-	-	0																								
							-	-	-	-	-	-	-	-	-	-	0																								
							-	-	-	-	-	-	-	-	-	-	0																								
							-	-	-	-	-	-	-	-	-	-	0																								

Показатели, не соответствующие таксационному описанию отмечаются "**". Расшифровка кодов причин и признаков указана в акте.
Исполнитель работ по проведению лесопатологического обследования:

Главный инженер Гриднев Н. А.
Дата составления документа: 20.12.2017 года. Телефон: 89155882187.

Ведомость перечета деревьев назначенных в рубку

ВРЕМЕННАЯ ПРОБНАЯ ПЛОЩАДЬ № 1

Субъект Российской Федерации: Ленинградская область.

Лесничество (лесопарк): Северо-западное. Квартал: 108. Выдел: 15.

Площадь: 3,5 га., Площадь мероприятия: 3,5 га.

Номер очага вредных организмов: б/н. Размер пробной площади: 0,24 га.

Таксационная характеристика:

тип леса: ЧС; состав: 8Е1Б1Ос+С; возраст: 75 лет; бонитет: 2.

полнота: 0,52; запас на га: 214; возобновление: отсутствует.

Время и причина ослабления лесного насаждения:

Причины повреждения: повреждение (заселено или отработано) короедом-типографом (код 343), некрозно-раковые заболевания стволов (код 370), воздействия сильных ветров прошлых лет, повлекшие наклон более 10°, изгиб или вывал деревьев (код 821), трутовик ложный осиновый (код 358), чага, трутовик скошенный (код 363), погодные условия (код 820), изменение уровня грунтовых вод под воздействием почвенно-климатических факторов (код 773). Данные причины определены по следующим признакам: отработано >3/4 окр.ствола под кроной (код 614), наличие на стволе под кроной раковых ран, язв, образований (<1/2 окр.ствола) (код 806), механические повреждения обрыв корней (вывал) прошлых лет (код 206), наличие плодовых тел на стволе (код 801), заселено <3/4 окр.ствола под кроной (код 611), механические повреждения слом ствола под кроной пр. лет (код 218), наличие гнили (код 832), усыхание от 1/4 до 1/2 ветвей в кроне прошлых лет (код 112).

Тип очага вредных организмов: эпизодический.

Фаза развития очага вредных организмов: кризис.

Состояние лесного насаждения, намечаемые мероприятия:

Состояние насаждений: с нарушенной устойчивостью. СКС насаждения 3,81.

Намечаемое мероприятие: СРС.

Исполнитель работ по проведению лесопатологического обследования:

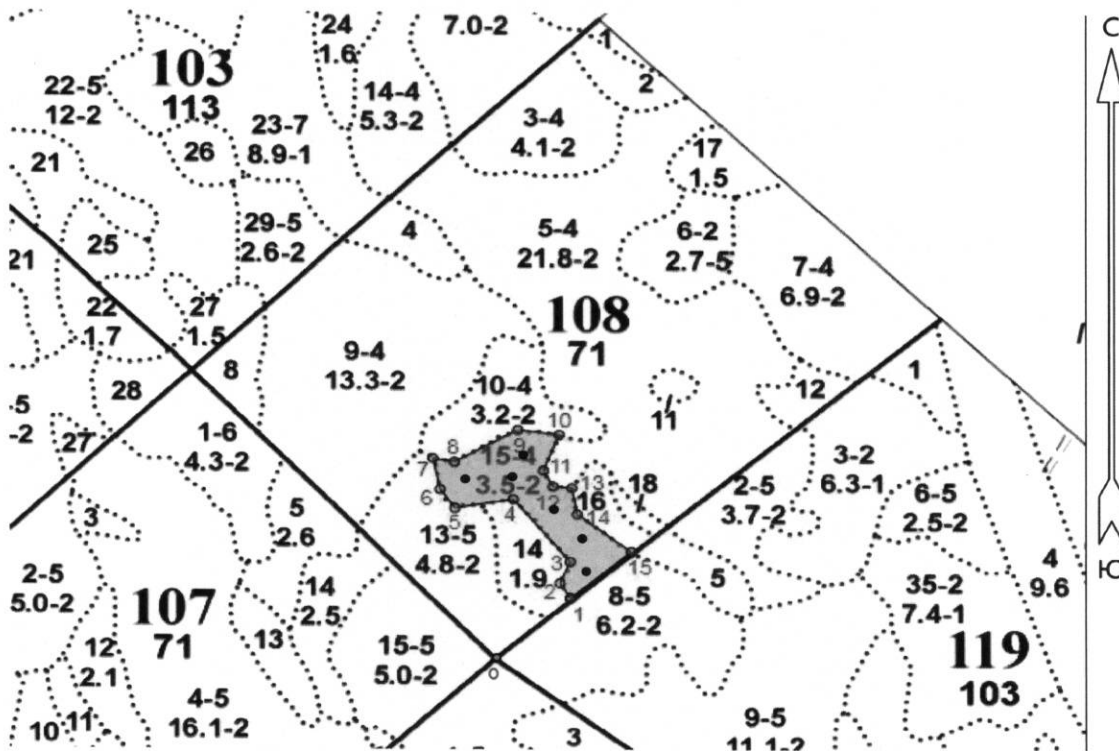
Главный инженер Гриднев Н. А.



Дата составления документа: 20.12.2017 года. Телефон: 89155882187.

Абрис участка

Масштаб 1:10000



N выдела	Ленты (круговой площадки) перечета				
	№ круговой площадки	Длина, м	Ширина, м	Радиус, м	Площадь, га
15	1	-	-	11,3	0,04
	2	-	-	11,3	0,04
	3	-	-	11,3	0,04
	4	-	-	11,3	0,04
	5	-	-	11,3	0,04
	6	-	-	11,3	0,04

Номера точек	Координаты	Румбы линий, °	Длина, м
0->1	60.85371/28.84128	СВ 46° 58'	166,5
1->2	60.85467/28.84365	СЗ 32° 16'	32,9
2->3	60.85498/28.84331	СВ 23° 12'	43
3->4	60.85524/28.84360	СЗ 38° 57'	148,1
4->5	60.85630/28.84179	ЮЗ 80° 10'	97
5->6	60.85622/28.84002	СЗ 34° 52'	42,4
6->7	60.85655/28.83970	СЗ 11° 29'	58,9
7->8	60.85706/28.83953	ЮВ 79° 14'	35,7
8->9	60.85697/28.84019	СВ 59° 59'	119,9
9->10	60.85744/28.84177	ЮВ 82° 20'	68,3
10->11	60.85741/28.84329	ЮЗ 21° 05'	71,2
11->12	60.85672/28.84281	ЮВ 27° 58'	33,8
12->13	60.85653/28.84323	ЮВ 85° 15'	30,8
13->14	60.85650/28.84372	ЮВ 10° 22'	49,9
14->15	60.85606/28.84383	ЮВ 52° 09'	112,3
15->1	60.85542/28.84549	ЮЗ 49° 18'	131,7

Условные обозначения: ● размерная пробная площадь.

Исполнитель работ по проведению лесопатологического обследования:

Главный инженер Гриднев Н. А.

Дата составления документа: 20.12.2017 года. Телефон: 89155882187.