

УТВЕРЖДАЮ:  
Должность начальник отдела охраны и защиты лесов  
Ф.И.О. Лавровцев В.В.  
Дата 21.12.2017

Акт  
лесопатологического обследования № 068-179/кл  
лесных насаждений Северо-западного лесничества  
Ленинградской области

Способ лесопатологического обследования: Визуальное  
Инструментальное √

Место проведения:

Участковое лесничество	Урочище (дача)	Квартал (кварталы)	Выдел (выделы)	Площадь, га
Калининское	-	21	7	2,8

Лесопатологическое обследование проведено на общей площади 2,1 га.

2. Инструментальное обследование лесного участка.

Уч. лесничество: Калининское, участок: - Кв. 21 вид. 7 ЛП выдел: 1.

2.1. Фактическая таксационная характеристика лесного насаждения не соответствует таксационному описанию. Причины несоответствия:

Изменение санитарного и лесопатологического состояния, ошибка при проведении лесоустройства.

Ведомость лесных участков с выявленными несоответствиями таксационным описаниям приведена в приложении 1 к данному Акту.

2.2. Состояние насаждений: с утраченной устойчивостью.

√

с нарушенной устойчивостью

√

Причины повреждения: повреждение (заселено или отработано) короедом-типографом (код 343), воздействия сильных ветров прошлых лет, повлекшие наклон более 10°, изгиб или вывал деревьев (код 821), некротико-раковые заболевания стволов (код 370), трутовик ложный осиновый (код 358), чага, трутовик скошенный (код 363). Данные причины определены по следующим признакам: заселено <3/4 окр.ствола под кроной (код 611), механические повреждения обрыв корней (вывал) прошлых лет (код 206), наличие на стволе под кроной раковых ран, язв, образований (<1/2 окр.ствола) (код 806), наличие плодовых тел на стволе (код 801), отработано >3/4 окр.ствола под кроной (код 614).

Заселено (отработано) стволовыми вредителями:

Вид вредителя	Порода	Встречаемость (% заселенных деревьев)	Степень заселения лесного насаждения (слабая, средняя, сильная)
короед-типограф	Е	41,01 (отработано 9,87)	сильная
-	-	-	-
-	-	-	-
-	-	-	-
-	-	-	-
-	-	-	-

Повреждено огнем:

Вид пожара	Порода	Состояние корневых лап		Состояние корневой шейки		Подсушивание луба	
		процент поврежденных огнем корней	процент деревьев с данным повреждением	ожог корневой шейки по окружности (1/4; 2/4; 3/4; более 3/4)	процент деревьев с данным повреждением	по окружности (1/4; 2/4; 3/4; более 3/4)	процент деревьев с данным повреждением
-	-	-	-	-	-	-	-
-	-	-	-	-	-	-	-
-	-	-	-	-	-	-	-
-	-	-	-	-	-	-	-
-	-	-	-	-	-	-	-
-	-	-	-	-	-	-	-
-	-	-	-	-	-	-	-

Поражено болезнями:

Вид болезни	Порода	Встречаемость (% пораженных деревьев)	Степень заселения лесного насаждения (слабая, средняя, сильная)
некротико-раковые заболевания стволов	Е	9,46	единичная
трутовик ложный осиновый	Ос	2,63	единичная
Чага	Б	7,53	единичная
-	-	-	-
-	-	-	-

2.3. Выборке подлежит 53,4 % деревьев по запасу,

в том числе:

ослабленных 0 %,

сильно ослабленных 4 %, причины назначения: трутовик ложный осиновый;

усыхающих 17,3 %, причины назначения: повреждение короедом-типографом;

свежего сухостоя 0 %,

свежего ветровала 0 %,

свежего бурелома 0 %,

старого сухостоя 7 %,

старого ветровала 17,4 %,

старого бурелома 7,7 %,

аварийных 0 %.

2.4. Полнота лесного насаждения после уборки деревьев, подлежащих рубке, составит 0,17.

Критическая полнота для данной категории лесных насаждений составляет 0,3.

## ЗАКЛЮЧЕНИЕ

С целью предотвращения негативных процессов или снижения ущерба от их воздействия назначено:

Участковое лесничество	Урочище (дана)	Квартал	Выдел	Площадь выдела, га	Вид мероприятия	Площадь мероприятия, га	Порода	Выбираемый запас на выдел, куб. м	Крайние сроки проведения
Калининское	-	21	7	2,8	СРС	2,1	Е	252	2018 год

Ведомость перечета деревьев, назначенных в рубку, и абрис лесного участка прилагаются (приложение 2 и 3 к данному акту).

Меры по обеспечению возобновления: создание лесных культур.

Мероприятия, необходимые для предупреждения повреждения или поражения смежных насаждений: своевременное проведение проектируемых мероприятий, надзор за санитарным и лесопатологическим состоянием.

Сведения для расчета степени повреждения:

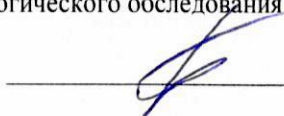
год образования старого сухостоя: 2014-2016

основная причина повреждения древесины: вторичные стволовые вредители и сапрофитные гнили

Дата проведения обследований: 15.08.2017 года.

Исполнитель работ по проведению лесопатологического обследования:

Главный инженер Гриднев Н. А.



07.12.2017

Ведомость  
лесных участков с выявленными несоответствиями таксационным описаниям

Источник данных	Год проведения лесоустройства	Номер квартала	Номер выдела	Площадь выдела, га	Целевое назначение лесов	Категория защитных лесов	Номер лесопатологического выдела	Площадь лесопатологического выдела, га	Таксационная характеристика										Заложено пробных площадей	
									состав	порода	возраст, лет	средняя высота, м	средний диаметр, см	тип леса	тип условий место произрастания	полнота	бонитет	запас, куб. м/га	количество, шт.	общая площадь, га
ТО	2015	21	7	2,8	Защитные	Запретные полосы, расположенные вдоль водных объектов	-	-	5Е3Б2ОС+С	Ель	90	19	20	ЧВ	В3	0,4	3	143		
Ф		21	7	2,8	Защитные	Запретные полосы, расположенные вдоль водных объектов	1	2,1	8Е1Ос1Б+С	Ель	90	19	22	ЧВ	В3	0,36	3	120	1	2,1

Примечание:

Причины несоответствия таксационного описания:


Изменение санитарного и лесопатологического состояния, ошибка при проведении лесоустройства.

ТО - таксационные описания

Ф - фактическая характеристика лесного насаждения

Исполнитель работ по проведению лесопатологического обследования:

Главный инженер Гриднев Н. А.



Результаты проведения лесопатологического обследования  
лесных насаждений за август 2017 года.

Субъект Российской Федерации: Ленинградская область. Лесничество (лесопарк): Северо-западное.  
Участковое лесничество: Калининское. Урочище (лесная дача): -

1	2	3	4	5	6	7	Таксационная характеристика лесного насаждения										17	Распределение деревьев по категориям состояния, % от запаса												32	Назначенные мероприятия									
							8	9	10	11	12	13	14	15	16	18		19	20	21	22	23	24	25	26	27	28	29	30		31	33	34							
21	7	2,8	Защитные	Запретные полосы, расположенные вдоль водных объектов	1	2,1	8Е1Ос1Б+С	Итого	90	19	22	ЧВ	0,36	3	120	571	9,4	11,3	29,9	17,3			7,0		17,4			7,7	611, 206, 806, 801, 614.	79,3	343, 821, 370, 358, 363.	53,4	СРС	2,1						
							8	Е	90	19	22	-	-	-	-	395			31,6	24,0		9,7		24,1		10,6			611, 206, 806, 614.	100,0	343, 821, 370.	68,4								
							1	Ос	80	24	28	-	-	-	-	44	33,1	35,8	31,1											801.	34,1	358.			31,1					
							1	Б	80	20	18	-	-	-	-	115	24,8	45,8	29,4												801.	37,4			363.	0,0				
							+	С	120	24	26	-	-	-	-	17	56,8	43,2																						
							-	-	-	-	-	-	-	-	-	-	-	-	-	-	-	-	-	-	-	-	-	-	-	-	-	-			-	-	-	-	-	
							-	-	-	-	-	-	-	-	-	-	-	-	-	-	-	-	-	-	-	-	-	-	-	-	-	-			-	-	-	-	-	
							-	-	-	-	-	-	-	-	-	-	-	-	-	-	-	-	-	-	-	-	-	-	-	-	-	-			-	-	-	-	-	-
							-	-	-	-	-	-	-	-	-	-	-	-	-	-	-	-	-	-	-	-	-	-	-	-	-	-			-	-	-	-	-	-
							-	-	-	-	-	-	-	-	-	-	-	-	-	-	-	-	-	-	-	-	-	-	-	-	-	-			-	-	-	-	-	-

Показатели, не соответствующие таксационному описанию отмечаются "\*". Расшифровка кодов причин и признаков указана в акте.  
Исполнитель работ по проведению лесопатологического обследования:

Главный инженер Гряднев Н. А.  
Дата составления документа: 09.12.2017 года. Телефон: 89155882187.

Ведомость перечета деревьев назначенных в рубку

ВРЕМЕННАЯ ПРОБНАЯ ПЛОЩАДЬ № 1

Субъект Российской Федерации: Ленинградская область.

Лесничество (лесопарк): Северо-западное. Квартал: 21. Выдел: 7.

Площадь: 2,8 га.

Номер очага вредных организмов б/н. Размер пробной площади: 2,1 га.

Таксационная характеристика:

тип леса: ЧВ; состав: 8Е1Ос1Б+С; возраст: 90 лет; бонитет: 3.

полнота: 0,36; запас на га: 120; возобновление: редкое, состав: 10Е, 1,5 тыс.шт. на га.

Время и причина ослабления лесного насаждения:

Причины повреждения: повреждение (заселено или отработано) короедом-типографом (код 343), воздействия сильных ветров прошлых лет, повлекшие наклон более 10°, изгиб или вывал деревьев (код 821), некрозно-раковые заболевания стволов (код 370), трутовик ложный осиновый (код 358), чага, трутовик скошенный (код 363). Данные причины определены по следующим признакам: заселено <3/4 окр.ствола под кроной (код 611), механические повреждения обрыв корней (вывал) прошлых лет (код 206), наличие на стволе под кроной раковых ран, язв, образований (<1/2 окр.ствола) (код 806), наличие плодовых тел на стволе (код 801), отработано >3/4 окр.ствола под кроной (код 614).

Тип очага вредных организмов: эпизодический.

Фаза развития очага вредных организмов: кризис.

Состояние лесного насаждения, намечаемые мероприятия:

Состояние насаждений: насаждение с утраченной, нарушенной устойчивостью.

Намечаемое мероприятие: СРС.

Исполнитель работ по проведению лесопатологического обследования:

Главный инженер Гріднев Н. А.

\_\_\_\_\_

Дата составления документа: 09.12.2017. года. Телефон: 89155882187.

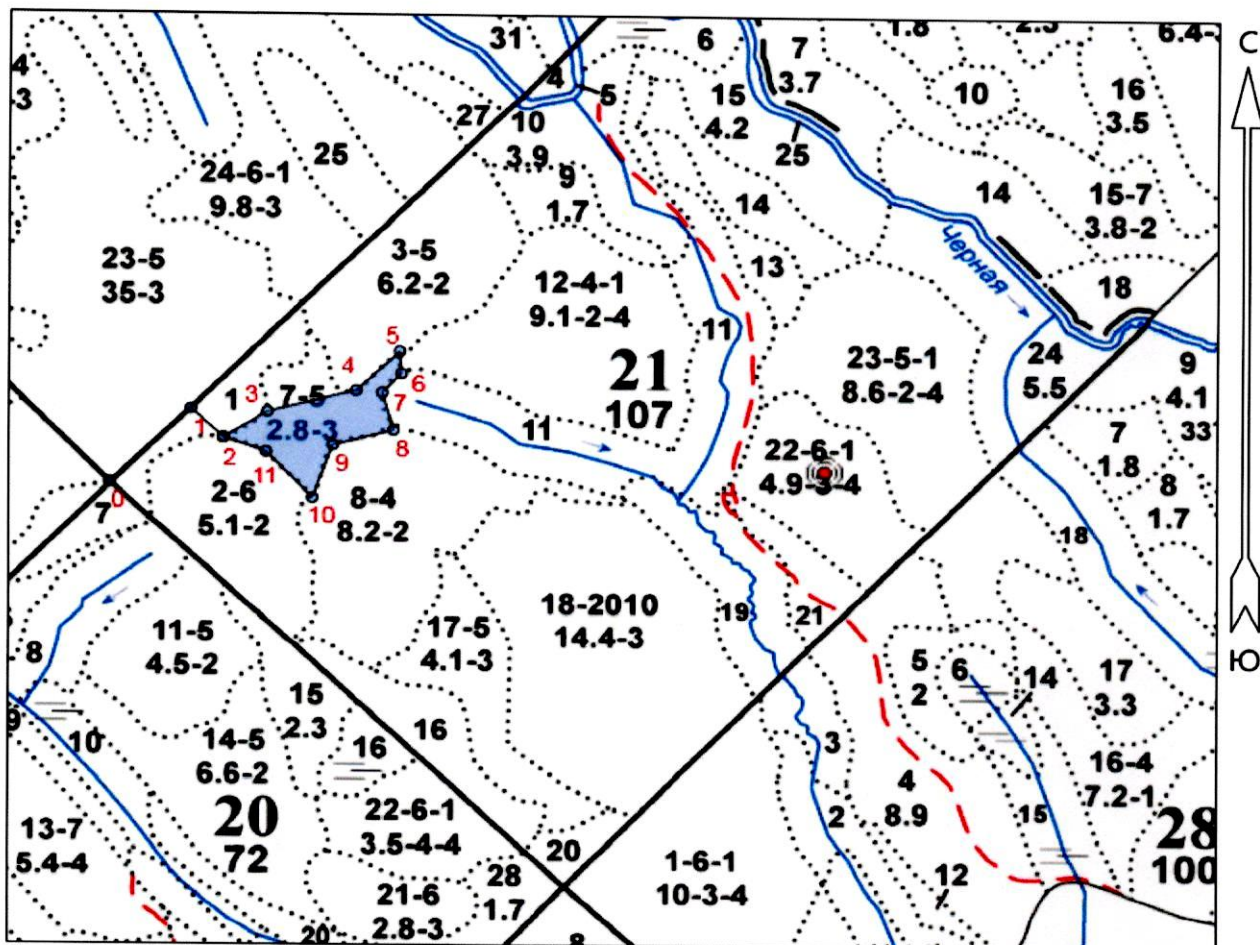






Абрис участка

Масштаб 1:10000



N выдела	Ленты (круговой площадки) перече́та				
	Сплошной перечет	Длина, м	Ширина, м	Радиус, м	Площадь, га
7	Сплошной перечет				2,10

Номера точек	Координаты	Румбы линий, °	Длина, м
0->1	60.915697/28.537358	СВ 45° 00'	169,5
1->2	60.917057/28.540055	ЮВ 45° 38'	66,7
2->3	60.916391/28.540496	СВ 56° 45'	77,4
3->4	60.916794/28.541636	СВ 74° 52'	134
4->5	60.917043/28.543751	СВ 45° 29'	89,2
5->6	60.917577/28.545130	ЮВ 5° 11'	35,1
6->7	60.917291/28.545112	ЮЗ 42° 57'	45
7->8	60.917019/28.544633	ЮВ 15° 25'	63,8
8->9	60.916574/28.544933	ЮЗ 74° 41'	92,4
9->10	60.916292/28.543348	ЮЗ 19° 04'	90,9
10->11	60.915509/28.542762	СЗ 42° 26'	100,6
11->2	60.916137/28.541333	СЗ 69° 33'	66,8

Условные обозначения:

Исполнитель работ по проведению лесопатологического обследования:

Главный инженер Гриднев Н. А.

Дата составления документа: 09.12.2017 года. Телефон: 89155882187.