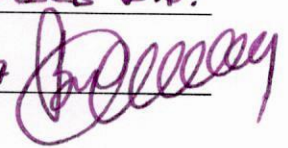


УТВЕРЖДАЮ:  
Должность Начальник отдела охраны и защиты лесов  
Ф.И.О. Латышев В.Ф.  
Дата 21.12.2017 

Акт  
лесопатологического обследования № 067-124/кл  
лесных насаждений Северо-западного лесничества  
Ленинградской области

Способ лесопатологического обследования: Визуальное  
Инструментальное √

Место проведения:

Участковое лесничество	Урочище (дача)	Квартал (кварталы)	Выдел (выделы)	Площадь, га
Калининское	-	20	21	2,8

Лесопатологическое обследование проведено на общей площади 2,8 га.

2. Инструментальное обследование лесного участка.  
Уч. лесничество: Калининское, участок: - Кв. 20 выд. 21 ЛП выдел: -.

2.1. Фактическая таксационная характеристика лесного насаждения не соответствует таксационному описанию. Причины несоответствия:

Изменение санитарного и лесопатологического состояния ошибка при проведении лесоустройства.

Ведомость лесных участков с выявленными несоответствиями таксационным описаниям приведена в приложении 1 к данному Акту.

2.2. Состояние насаждений: с утраченной устойчивостью.

с нарушенной устойчивостью

Причины повреждения: повреждение (заселено или отработано) короедом-типографом (код 343), некрозно-раковые заболевания стволов (код 370), воздействия сильных ветров прошлых лет, повлекшие наклон более 10°, изгиб или вывал деревьев (код 821), чага, трутовик скошенный (код 363). Данные причины определены по следующим признакам: заселено <3/4 окр.ствола под кроной (код 611), наличие на стволе под кроной раковых ран, язв, образований (<1/2 окр.ствола) (код 806), отработано >3/4 окр.ствола под кроной (код 614), механические повреждения обрыв корней (вывал) прошлых лет (код 206), наличие плодовых тел на стволе (код 801).

Заселено (отработано) стволовыми вредителями:

Вид вредителя	Порода	Встречаемость (% заселенных деревьев)	Степень заселения лесного насаждения (слабая, средняя, сильная)
короед-типограф	Е	39,97 (отработано 19,06)	сильная
-	-	-	-
-	-	-	-
-	-	-	-
-	-	-	-
-	-	-	-

Повреждено огнем:

Вид пожара	Порода	Состояние корневых лап		Состояние корневой шейки		Подсушивание луба	
		процент поврежденных огнем корней	процент деревьев с данным повреждением	ожог корневой шейки по окружности (1/4; 2/4; 3/4; более 3/4)	процент деревьев с данным повреждением	по окружности (1/4; 2/4; 3/4; более 3/4)	процент деревьев с данным повреждением
-	-	-	-	-	-	-	-
-	-	-	-	-	-	-	-
-	-	-	-	-	-	-	-
-	-	-	-	-	-	-	-
-	-	-	-	-	-	-	-
-	-	-	-	-	-	-	-

Поражено болезнями:

Вид болезни	Порода	Встречаемость (% пораженных деревьев)	Степень заселения лесного насаждения (слабая, средняя, сильная)
некрозно-раковые заболевания стволов	Е	7,60	единичная
Чага	Б	1,60	единичная
-	-	-	-
-	-	-	-
-	-	-	-
-	-	-	-

2.3. Выборке подлежит 50,9 % деревьев по запасу,  
в том числе:  
ослабленных 0 %,  
сильно ослабленных 0 %,  
усыхающих 23,9 %, причины назначения: повреждение короедом-типографом;  
свежего сухостоя 0 %,  
свежего ветровала 0 %,  
свежего бурелома 0 %,  
старого сухостоя 14,5 %,  
старого ветровала 12,5 %,  
старого бурелома 0 %,  
аварийных 0 %.

2.4. Полнота лесного насаждения после уборки деревьев, подлежащих рубке, составит 0,2  
Критическая полнота для данной категории лесных насаждений составляет 0,3.

#### ЗАКЛЮЧЕНИЕ

С целью предотвращения негативных процессов или снижения ущерба от их воздействия назначено:

Участковое лесничество	Урочище (дача)	Квартал	Выдел	Площадь выдела, га	Вид мероприятия	Площадь мероприятия, га	Порода	Выбираемый запас на выдел, куб. м	Крайние сроки проведения
Калининское	-	20	21	2,8	СРС	2,8	Е	484	2018 год

Ведомость перечета деревьев, назначенных в рубку, и абрис лесного участка прилагаются (приложение 2 и 3 к данному акту).

Меры по обеспечению возобновления: создание лесных культур, оставление подроста.

Мероприятия, необходимые для предупреждения повреждения или поражения смежных насаждений: своевременное проведение проектируемых мероприятий, надзор за санитарным и лесопатологическим состоянием.

Сведения для расчета степени повреждения:

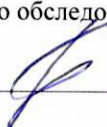
год образования старого сухостоя: 2014-2016

основная причина повреждения древесины: вторичные стволовые вредители и сапрофитные гнили

Дата проведения обследований: 16.08.2017 года.

Исполнитель работ по проведению лесопатологического обследования:

Главный инженер Гриднев Н. А.



07.12.2017.



Ведомость  
лесных участков с выявленными несоответствиями таксационным описаниям

Приложение 1  
к акту лесопатологического обследования № 089-129/11

Источник данных	Год проведения лесоустройства	Номер квартала	Номер выдела	Площадь выдела, га	Целевое назначение лесов	Категория защитных лесов	Номер лесопатологического выдела	Площадь лесопатологического выдела, га	Таксационная характеристика										Заложено пробных площадей	
									состав	порода	возраст, лет	средняя высота, м	средний диаметр, см	тип леса	тип условий место произрастания	полнота	бонитет	запас, куб. м/га	количество, шт.	общая площадь, га
ТО	2015	20	21	2,8	Защитные	Запретные полосы, расположенные вдоль водных объектов	-	-	6Е2С2Б+ОС	Ель	110	23	28	ЧВ	ВЗ	0,5	3	217		
Ф		20	21	2,8	Защитные	Запретные полосы, расположенные вдоль водных объектов	-	-	7Е2С1Б+Ос	Ель	110	23	26	ЧВ	ВЗ	0,4	3	173	1	2,8

Примечание:

Причины несоответствия таксационного описания:

ТО - таксационные описания

Ф - фактическая характеристика лесного насаждения

Изменение санитарного и лесопатологического состояния ошибка при проведении лесоустройства.

Исполнитель работ по проведению лесопатологического обследования:

Главный инженер Гриднев Н. А.



Результаты проведения лесопатологического обследования  
лесных насаждений за объект 2017 года.

Субъект Российской Федерации: Ленинградская область. Лесничество (лесопарк): Северо-западное.  
Участковое лесничество: Калининское. Урочище (лесная дача): -

1	2	3	4	5	6	7	Таксационная характеристика лесного насаждения									17	Распределение деревьев по категориям состояния, % от запаса											32	Назначенные мероприятия							
							8	9	10	11	12	13	14	15	16		18	19	20	21	22	23	24	25	26	27	28		29	30	31	33	34			
20	21	2,8	Защитные	Запретные полосы, расположенные вдоль водных объектов	-	-	7Е2С1Б +Ос	Итого	110	23	26	ЧВ	0,4	3	173	750	8,9	19,3	20,9	23,9		14,5		12,5							611, 806, 614, 206, 801	69,1	343, 370, 821, 363	50,9	СРС	2,8
							7	Е	110	23	26	-	-	-	-	598		11,5	22,3	31,1		18,9		16,2						611, 806, 614, 206	84,6	343, 370, 821	66,2			
							2	С	110	25	30	-	-	-	-	90	26,9	52,7	20,4											0,0		0,0				
							1	Б	90	23	24	-	-	-	-	54	72,0	20,5	7,5										801	22,2	363	0,0				
							+	Ос	90	24	30	-	-	-	-	8	31,1	68,9												0,0		0,0				
									-	-	-	-	-	-	-	-																				
									-	-	-	-	-	-	-	-																				
									-	-	-	-	-	-	-	-																				
									-	-	-	-	-	-	-	-																				

Показатели, не соответствующие таксационному описанию отмечаются "\*\*". Расшифровка кодов причин и признаков указана в акте.  
Исполнитель работ по проведению лесопатологического обследования:

Главный инженер Гриднев Н. А.  
Дата составления документа: 07.12.2017 года. Телефон: 89155882187.

Ведомость перечета деревьев назначенных в рубку

ВРЕМЕННАЯ ПРОБНАЯ ПЛОЩАДЬ № 1

Субъект Российской Федерации: Ленинградская область.

Лесничество (лесопарк): Северо-западное. Квартал: 20. Выдел: 21.

Площадь: 2,8 га.

Номер очага вредных организмов б/н. Размер пробной площади: 2,8 га.

Таксационная характеристика:

тип леса: ЧВ; состав: 7Е2С1Б+Ос; возраст: 110 лет; бонитет: 3.

полнота: 0,4; запас на га: 173; возобновление: редкое, состав: 10Е, 1,5 тыс.шт. на га.

Время и причина ослабления лесного насаждения:

Причины повреждения: повреждение (заселено или отработано) короедом-типографом (код 343), некрозно-раковые заболевания стволов (код 370), воздействия сильных ветров прошлых лет, повлекшие наклон более 10°, изгиб или вывал деревьев (код 821), чага, трутовик скошенный (код 363). Данные причины определены по следующим признакам: заселено <3/4 окр.ствола под кроной (код 611), наличие на стволе под кроной раковых ран, язв, образований (<1/2 окр.ствола) (код 806), отработано >3/4 окр.ствола под кроной (код 614), механические повреждения обрыв корней (вывал) прошлых лет (код 206), наличие плодовых тел на стволе (код 801).

Тип очага вредных организмов: эпизодический.

Фаза развития очага вредных организмов: кризис.


Состояние лесного насаждения, намечаемые мероприятия:

Состояние насаждений: насаждение с утраченной, нарушенной устойчивостью.

Намечаемое мероприятие: СРС.

Исполнитель работ по проведению лесопатологического обследования:

Главный инженер Гриднев Н. А.



Дата составления документа: 07.12.2017 года. Телефон: 89155882187.



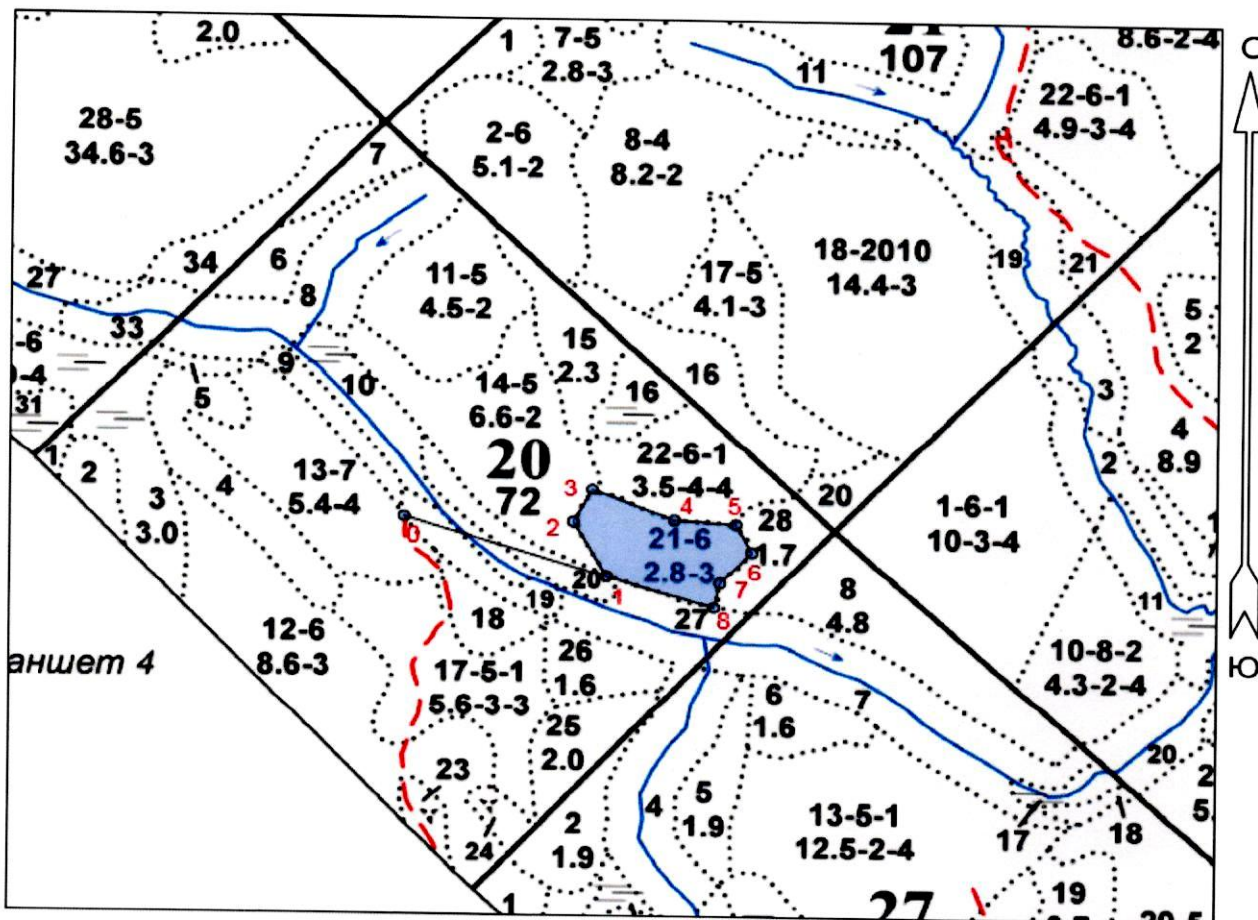






Абрис участка

Масштаб 1:10000



N выдела	Ленты (круговой площадки) пересчета				
	Сплошной пересчет	Длина, м	Ширина, м	Радиус, м	Площадь, га
21	Сплошной пересчет				2,80

Номера точек	Координаты	Румбы линий, °	Длина, м
0->1	60.909880/28.537991	ЮВ 72° 33'	312
1->2	60.909020/28.543575	СЗ 29° 15'	100,6
2->3	60.909847/28.542614	СВ 27° 59'	58,8
3->4	60.910314/28.543161	ЮВ 68° 17'	130
4->5	60.909860/28.545256	ЮВ 86° 18'	90,9
5->6	60.909833/28.546916	ЮВ 27° 49'	50,9
6->7	60.909393/28.547337	ЮЗ 43° 06'	68,3
7->8	60.909013/28.546456	ЮЗ 12° 16'	41,2
8->1	60.908573/28.546470	СЗ 72° 54'	166,2

Условные обозначения:

Исполнитель работ по проведению лесопатологического обследования:

Главный инженер Гриднев Н. А.

Дата составления документа: 07.12.2017 года. Телефон: 89155882187.