

УТВЕРЖДАЮ:  
Должность начальник отдела охраны и развития лесов  
Ф.И.О. Лавровцев В.В.  
Дата 21.12.2017

Акт  
лесопатологического обследования № 066-179/К1  
лесных насаждений Северо-западного лесничества  
Ленинградской области

Способ лесопатологического обследования: Визуальное  
Инструментальное ✓

Место проведения:

Участковое лесничество	Урочище (дача)	Квартал (кварталы)	Выдел (выделы)	Площадь, га
Калининское	-	20	17	5,6

Лесопатологическое обследование проведено на общей площади 4,2 га.

2. Инструментальное обследование лесного участка.

Уч. лесничество: Калининское, участок: - Кв. 20 выд. 17 ЛП выдел: -.

2.1. Фактическая таксационная характеристика лесного насаждения не соответствует таксационному описанию. Причины несоответствия:

Изменение санитарного и лесопатологического состояния, ошибка при проведении лесоустройства

Ведомость лесных участков с выявленными несоответствиями таксационным описаниям приведена в приложении 1 к данному Акту.

2.2. Состояние насаждений: с утраченной устойчивостью.



с нарушенной устойчивостью

Причины повреждения: воздействия сильных ветров прошлых лет, повлекшие наклон более 10°, изгиб или вывал деревьев (код 821), повреждение (заселено или отработано) короедом-типографом (код 343), некротико-раковые заболевания стволов (код 370). Данные причины определены по следующим признакам: механические повреждения обрыв корней (ывал) прошлых лет (код 206), заселено <3/4 окр.ствола под кроной (код 611), отработано >3/4 окр.ствола под кроной (код 614), наличие на стволе под кроной раковых ран, язв, образований (<1/2 окр.ствола) (код 806), механические повреждения слом ствола под кроной пр. лет (код 218).

Заселено (отработано) стволовыми вредителями:

Вид вредителя	Порода	Встречаемость (% заселенных деревьев)	Степень заселения лесного насаждения (слабая, средняя, сильная)
короед-типограф	Е	17,14 (отработано 22,86)	слабая
-	-	-	-
-	-	-	-
-	-	-	-
-	-	-	-
-	-	-	-

Повреждено огнем:

Вид пожара	Порода	Состояние корневых лап		Состояние корневой шейки		Подсушивание луба	
		процент поврежденных огнем корней	процент деревьев с данным повреждением	ожог корневой шейки по окружности (1/4; 2/4; 3/4; более 3/4)	процент деревьев с данным повреждением	по окружности (1/4; 2/4; 3/4; более 3/4)	процент деревьев с данным повреждением
-	-	-	-	-	-	-	-
-	-	-	-	-	-	-	-
-	-	-	-	-	-	-	-
-	-	-	-	-	-	-	-
-	-	-	-	-	-	-	-
-	-	-	-	-	-	-	-
-	-	-	-	-	-	-	-

Поражено болезнями:

Вид болезни	Порода	Встречаемость (% пораженных деревьев)	Степень заселения лесного насаждения (слабая, средняя, сильная)
некротико-раковые заболевания стволов	Е	5,26	единичная
-	-	-	-
-	-	-	-
-	-	-	-

2.3. Выборке подлежит 46,9 % деревьев по запасу,  
 в том числе:  
 ослабленных 0 %,  
 сильно ослабленных 0 %,  
 усыхающих 10,6 %, причины назначения: повреждение короедом-типографом;  
 свежего сухостоя 0 %,  
 свежего ветровала 0 %,  
 свежего бурелома 0 %,  
 старого сухостоя 10,3 %,  
 старого ветровала 22,6 %,  
 старого бурелома 3,4 %,  
 аварийных 0 %.

2.4. Полнота лесного насаждения после уборки деревьев, подлежащих рубке, составит 0,23.  
 Критическая полнота для данной категории лесных насаждений составляет 0,3.

### ЗАКЛЮЧЕНИЕ

С целью предотвращения негативных процессов или снижения ущерба от их воздействия назначено:

Участковое лесничество	Урочище (дача)	Квартал	Выдел	Площадь выдела, га	Вид мероприятия	Площадь мероприятия, га	Порода	Выбираемый запас на выдел, куб. м	Крайние сроки проведения
Калининское	-	20	17	5,6	СРС	4,2	Е	613	2018 год

Ведомость перечета деревьев, назначенных в рубку, и абрис лесного участка прилагаются (приложение 2 и 3 к данному акту).

Меры по обеспечению возобновления: создание лесных культур.

Мероприятия, необходимые для предупреждения повреждения или поражения смежных насаждений: своевременное проведение проектируемых мероприятий, надзор за санитарным и лесопатологическим состоянием.

Сведения для расчета степени повреждения:

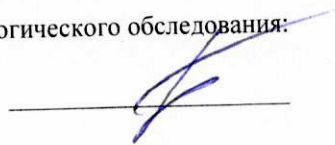
год образования старого сухостоя: 2014-2016

основная причина повреждения древесины: вторичные стволовые вредители и сапрофитные гнили

Дата проведения обследований: 15.08.2017 года.

Исполнитель работ по проведению лесопатологического обследования:

Главный инженер Гриднев Н. А.



07.12.2017



Ведомость  
лесных участков с выявленными несоответствиями таксационным описаниям

Источник данных	Год проведения лесоустройства	Номер квартала	Номер выдела	Площадь выдела, га	Целевое назначение лесов	Категория защитных лесов	Номер лесопатологического выдела	Площадь лесопатологического выдела	Таксационная характеристика										Заложено пробных площадей	
									состав	порода	возраст, лет	средняя высота, м	средний диаметр, см	тип леса	тип условий место	полнота	бонитет	запас, куб. м/га	количество, шт.	общая площадь, га
ТО	2015	20	17	5,6	Защитные	Запретные полосы, расположенные вдоль водных объектов	-	-	5ЕЗС2Б+ОС	Ель	90	19	20	ЧС	В2	0,4	3	153		
Ф		20	17	5,6	Защитные	Запретные полосы, расположенные вдоль водных объектов	1	4,2	7ЕЗС+Б+Ос	Ель	90	19	26	ЧС	В2	0,44	3	146	10	0,4

Примечание:

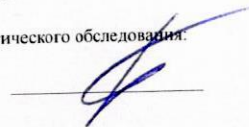
Причины несоответствия таксационного описания:

ТО - таксационные описания

Ф - фактическая характеристика лесного насаждения

Исполнитель работ по проведению лесопатологического обследования:

Главный инженер Гриднев Н. А.



Изменение санитарного и лесопатологического состояния, ошибка при проведении лесоустройства

Результаты проведения лесопатологического обследования  
лесных насаждений за август 2017 года.

Субъект Российской Федерации: Ленинградская область. Лесничество (лесопарк): Северо-западное.  
Участковое лесничество: Калининское. Урочище (лесная дача): -

1	2	3	4	5	6	7	Таксационная характеристика лесного насаждения										17	Распределение деревьев по категориям состояния, % от запаса										29	30	31	32	Назначенные мероприятия				
							8	9	10	11	12	13	14	15	16	18		19	20	21	22	23	24	25	26	27	28					33	34			
																																		состав	порода	возраст
20	17	5,6	Защитные	Запретные полосы, расположенные вдоль водных объектов	1	4,2	7ЕЗС+Ос+Б	Итггг	90	19	26*	ЧС	0,44	3	146	95	20,0	24,2	8,9	10,6		10,3		22,6		3,4			206,611,614,806	58,9	821,343,370	46,9	СРС	4,2		
							7	Е	90	19	24	-	-	-	-	70		18,0	13,1	15,6		15,1		33,2		5,0		206,611,614,806	80,0	821,343,370	69,0					
							3	С	110	24	28	-	-	-	-	20	66,8	33,2											0,0		0,0					
							+	Ос	80	24	28	-	-	-	-	3		100,0											0,0		0,0					
							+	Б	80	24	32	-	-	-	-	2	100,0												0,0		0,0					
							-	-	-	-	-	-	-	-	-	-	-																			
							-	-	-	-	-	-	-	-	-	-	-																			
							-	-	-	-	-	-	-	-	-	-	-																			
							-	-	-	-	-	-	-	-	-	-	-																			

Показатели, не соответствующие таксационному описанию отмечаются "\*" Расшифровка кодов причин и признаков указана в акте.

Исполнитель работ по проведению лесопатологического обследования:

Главный инженер Гриднев Н. А.  
Дата составления документа: 09.12.17 года. Телефон: 89155882187.

Ведомость перечета деревьев назначенных в рубку

ВРЕМЕННАЯ ПРОБНАЯ ПЛОЩАДЬ № 1

Субъект Российской Федерации: Ленинградская область.

Лесничество (лесопарк): Северо-западное. Квартал: 20. Выдел: 17(1).

Площадь: 4,2 га.

Номер очага вредных организмов б/н. Размер пробной площади: 0,4 га.

Таксационная характеристика:

тип леса: ЧС; состав: 7ЕЗС+Ос+Б; возраст: 90 лет; бонитет: 3.

полнота: 0,44; запас на га: 146; возобновление: редкое, состав: 10Е, 1,5 тыс.шт. на га.

Время и причина ослабления лесного насаждения:

Причины повреждения: воздействия сильных ветров прошлых лет, повлекшие наклон более 10°, изгиб или вывал деревьев (код 821), повреждение (заселено или отработано) короедом-типографом (код 343), некрозно-раковые заболевания стволов (код 370). Данные причины определены по следующим признакам: механические повреждения обрыв корней (вывал) прошлых лет (код 206), заселено <3/4 окр.ствола под кроной (код 611), отработано >3/4 окр.ствола под кроной (код 614), наличие на стволе под кроной раковых ран, язв, образований (<1/2 окр.ствола) (код 806), механические повреждения слом ствола под кроной пр. лет (код 218).

Тип очага вредных организмов: эпизодический.

Фаза развития очага вредных организмов: кризис.

Состояние лесного насаждения, намечаемые мероприятия:

Состояние насаждений: насаждение с утраченной, нарушенной устойчивостью.

Намечаемое мероприятие: СРС.

Исполнитель работ по проведению лесопатологического обследования:

Главный инженер Гриднев Н. А.



Дата составления документа: 07.12.2017 года. Телефон: 89155882187.



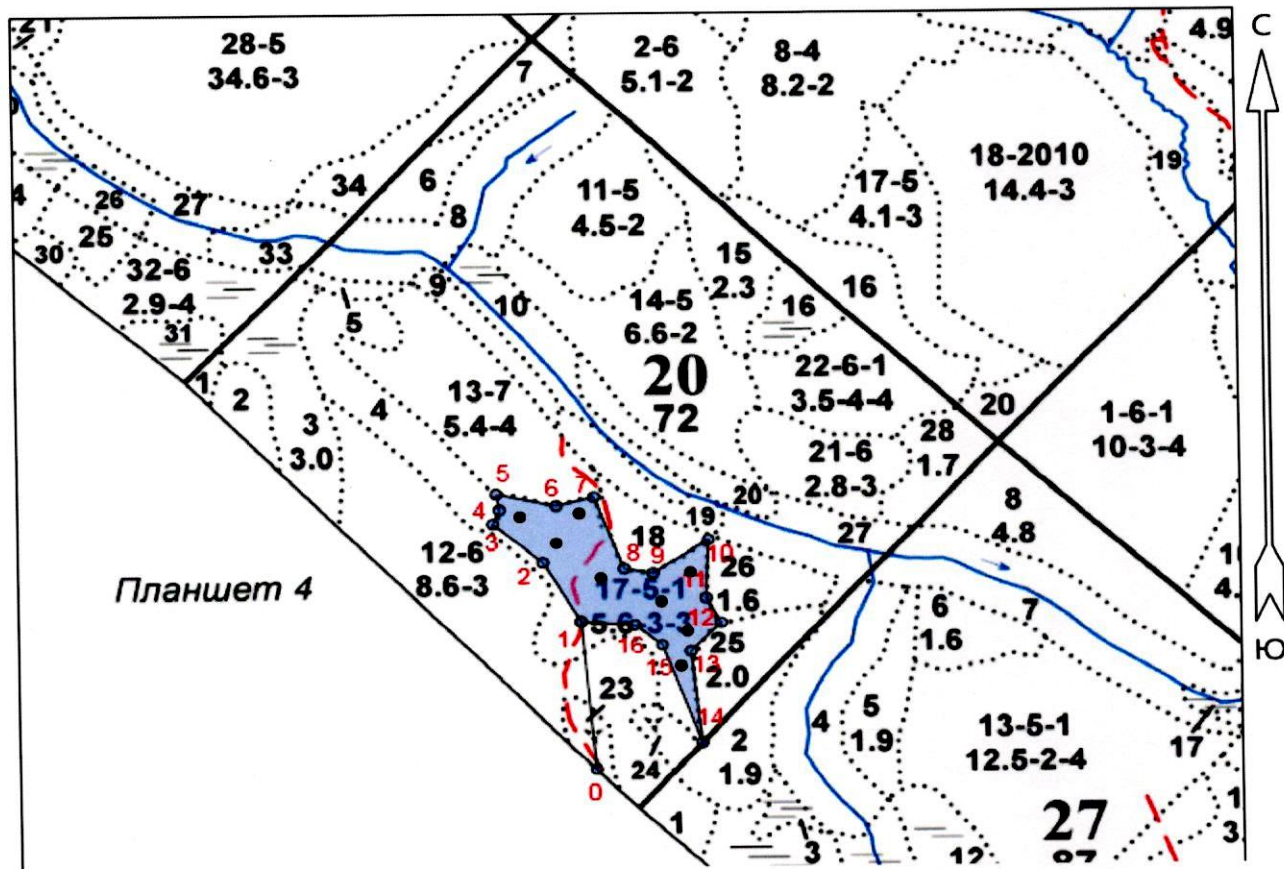






Абрис участка

Масштаб 1:10000



N выдела	Ленты (круговой площадки) перечеа				
	№ круговой площадки	Длина, м	Ширина, м	Радиус, м	Площадь, га
17	1	-	-	11,3	0,04
	2	-	-	11,3	0,04
	3	-	-	11,3	0,04
	4	-	-	11,3	0,04
	5	-	-	11,3	0,04
	6	-	-	11,3	0,04
	7	-	-	11,3	0,04
	8	-	-	11,3	0,04

Условные обозначения: • размерная пробная площадь

Исполнитель работ по проведению лесопатологического обследования:

Главный инженер Гриднев Н. А.

Дата составления документа: 02.12.2017 года. Телефон: 89155882187.

Номера точек	Координаты	Румбы линий, <sup>0</sup>	Длина, м
0->1	60.905004/28.538812	СЗ 4° 48'	239
1->2	60.907251/28.538440	СЗ 29° 33'	110,4
2->3	60.908271/28.537091	СЗ 48° 47'	96,1
3->4	60.908650/28.536081	СВ 22° 55'	24,9
4->5	60.908826/28.536310	СЗ 9° 31'	25,6
5->6	60.908986/28.536170	ЮВ 77° 23'	89,5
6->7	60.908886/28.537531	СВ 75° 53'	56,2
7->8	60.909006/28.538745	ЮВ 20° 09'	124,4
8->9	60.908012/28.539579	ЮВ 79° 23'	42,2
9->10	60.907906/28.540393	СВ 56° 19'	97,4
10->11	60.908346/28.541840	ЮЗ 2° 23'	94,7
11->12	60.907499/28.541800	ЮВ 28° 16'	44,9
12->13	60.907112/28.542127	ЮЗ 43° 14'	64,7
13->14	60.906692/28.541393	ЮВ 5° 52'	146,9
14->15	60.905377/28.541580	СЗ 19° 52'	166,8
15->16	60.906881/28.540390	СЗ 49° 57'	51,5
16->1	60.907162/28.539871	СЗ 85° 23'	78,1

Исполнитель работ по проведению лесопатологического обследования:

Главный инженер Гриднев Н. А.

Дата составления документа: 07.12.2017 года. Телефон: 89155882187.