

УТВЕРЖДАЮ:
Должность начальник отдела охраны и лесного дела
Ф.И.О. Латышев В.А.
Дата 21.10.2017

Акт
лесопатологического обследования № 062-179/к1
лесных насаждений Северо-западного лесничества
Ленинградской области

Способ лесопатологического обследования: Визуальное
Инструментальное ✓

Место проведения:

Участковое лесничество	Урочище (дача)	Квартал (кварталы)	Выдел (выделы)	Площадь, га
Калининское	-	8	28	1,6

Лесопатологическое обследование проведено на общей площади 1,6 га.

2. Инструментальное обследование лесного участка.

Уч. лесничество: Калининское, участок: - Кв. 8 выд. 28 ЛП выдел: -.

2.1. Фактическая таксационная характеристика лесного насаждения не соответствует таксационному описанию. Причины несоответствия:

Изменение санитарного и лесопатологического состояния, ошибка при проведении лесоустройства.

Ведомость лесных участков с выявленными несоответствиями таксационным описаниям приведена в приложении 1 к данному Акту.

2.2. Состояние насаждений: с утраченной устойчивостью.

с нарушенной устойчивостью



Причины повреждения: повреждение (заселено или отработано) короедом-типографом (код 343), воздействия сильных ветров прошлых лет, повлекшие наклон более 10°, изгиб или вывал деревьев (код 821), чага, трутовик скошенный (код 363). Данные причины определены по следующим признакам: заселено <3/4 окр.ствола под кроной (код 611), отработано >3/4 окр.ствола под кроной (код 614), заселено >3/4 окр.ствола под кроной (код 612), механические повреждения обрыв корней (вывал) прошлых лет (код 206), наличие плодовых тел на стволе (код 801).

Заселено (отработано) стволовыми вредителями:

Вид вредителя	Порода	Встречаемость (% заселенных деревьев)	Степень заселения лесного насаждения (слабая, средняя, сильная)
короед-типограф	Е	33,1 (отработано 32,03)	сильная
-	-	-	-
-	-	-	-
-	-	-	-
-	-	-	-
-	-	-	-

Повреждено огнем:

Вид пожара	Порода	Состояние корневых лап		Состояние корневой шейки		Подсушивание луба	
		процент поврежденных огнем корней	процент деревьев с данным повреждением	ожог корневой шейки по окружности (1/4; 2/4; 3/4; более 3/4)	процент деревьев с данным повреждением	по окружности (1/4; 2/4; 3/4; более 3/4)	процент деревьев с данным повреждением
-	-	-	-	-	-	-	-
-	-	-	-	-	-	-	-
-	-	-	-	-	-	-	-
-	-	-	-	-	-	-	-
-	-	-	-	-	-	-	-
-	-	-	-	-	-	-	-
-	-	-	-	-	-	-	-
-	-	-	-	-	-	-	-

Поражено болезнями:

Вид болезни	Порода	Встречаемость (% пораженных деревьев)	Степень заселения лесного насаждения (слабая, средняя, сильная)
Чага	Б	2,17	единичная
-	-	-	-
-	-	-	-
-	-	-	-
-	-	-	-

2.3. Выборке подлежит 39,1 % деревьев по запасу,

в том числе:

ослабленных 0 %,

сильно ослабленных 2,3 %, причины назначения: повреждение короедом-типографом;

усыхающих 4,6 %, причины назначения: повреждение короедом-типографом;

свежего сухостоя 0 %,

свежего ветровала 0 %,

свежего бурелома 0 %,

старого сухостоя 25,1 %,

старого ветровала 7,1 %;

старого бурелома 0 %,

аварийных 0 %.

2.4. Полнота лесного насаждения после уборки деревьев, подлежащих рубке, составит 0,18.

Критическая полнота для данной категории лесных насаждений составляет 0,3.

ЗАКЛЮЧЕНИЕ

С целью предотвращения негативных процессов или снижения ущерба от их воздействия назначено:

Участковое лесничество	Урочище (дача)	Квартал	Выдел	Площадь выдела, га	Вид мероприятия	Площадь мероприятия, га	Порода	Выбираемый запас на выдел, куб. м	Крайние сроки проведения
Калининское	-	8	28	1,6	СРС	1,6	Е	198	2018 год

Ведомость перечета деревьев, назначенных в рубку, и абрис лесного участка прилагаются (приложение 2 и 3 к данному акту).

Меры по обеспечению возобновления: создание лесных культур, оставление подроста.

Мероприятия, необходимые для предупреждения повреждения или поражения смежных насаждений: своевременное проведение проектируемых мероприятий, надзор за санитарным и лесопатологическим состоянием.

Сведения для расчета степени повреждения:

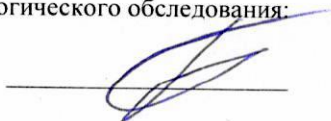
год образования старого сухостоя: 2014-2016

основная причина повреждения древесины: вторичные стволовые вредители и сапрофитные гнили

Дата проведения обследований: 15.08.2017 года.

Исполнитель работ по проведению лесопатологического обследования:

Главный инженер Гриднев Н. А.



07.12.2017

Ведомость
лесных участков с выявленными несоответствиями таксационным описаниям

Приложение 1
к акту лесопатологического обследования № 062-179/К1

Источник данных	Год проведения лесоустройства	Номер квартала	Номер выдела	Площадь выдела, га	Целевое назначение лесов	Категория защитных лесов	Номер лесопатологического выдела	Площадь лесопатологического выдела	Таксационная характеристика										Заложено пробных площадей	
									состав	порода	возраст, лет	средняя высота, м	средний диаметр, см	тип леса	тип условий место	полнота	бонитет	запас, куб. м/га	количество, шт.	общая площадь, га
ТО	2015	8	28	1,6	Защитные	Запретные полосы, расположенные вдоль водных объектов	-	-	7Е2С1Б	Ель	100	23	26	ЧС	В2	0,4	3	174		
Ф		8	28	1,6	Защитные	Запретные полосы, расположенные вдоль водных объектов	-	-	9Е1Б+С	Ель	100	23	26	ЧС	В2	0,29	3	124	1	1,6

Примечание:

Причины несоответствия таксационного описания:

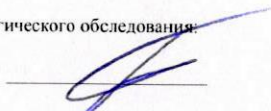
ТО - таксационные описания

Ф - фактическая характеристика лесного насаждения

Изменение санитарного и лесопатологического состояния, ошибка при проведении лесоустройства.

Исполнитель работ по проведению лесопатологического обследования:

Главный инженер Гринев Н. А.



Результаты проведения лесопатологического обследования
лесных насаждений за август 2017 года.

Субъект Российской Федерации: Ленинградская область. Лесничество (лесопарк): Северо-западное.
Участковое лесничество: Калининское. Урочище (лесная дача): -

1	2	3	4	5	6	7	Таксационная характеристика лесного насаждения										17	Распределение деревьев по категориям состояния, % от запаса										29	30	31	32	33		34					
							8	9	10	11	12	13	14	15	16	без признаков ослабления		ослабленные	сильно ослабленные	усыхающие	свежий сухой	старый сухой	свежий ветровал	старый ветровал	свежий бурелом	старый бурелом	аварийные деревья					Признаки повреждения деревьев	Доля поврежденных деревьев, %		Причина ослабления, повреждения	Подлежит рубке, %	вид	площадь, га	
8	28	1,6	Защитные	Запретные полосы, расположенные вдоль водных объектов	-	-	9Е1Б+	Итого	100	23	26	ЧС	0,29*	3	124*	322	3,8	28,4	31,0	4,6		25,1		7,1				611, 614, 206, 612, 801.	68,9	343, 821, 363.	39,1	СРС	1,6						
							9	Е	100	23	26	-	-	-	-	281		20,2	35,3	5,6		30,3		8,6					611, 614, 206, 612.	76,5	343, 821.			47,3					
							1	Б	80	24	32	-	-	-	-	31	13,8	74,6	11,6											801.	22,6			363.	0,0				
							+	С	100	23	24	-	-	-	-	10	73,1	26,9																					
							-	-	-	-	-	-	-	-	-	-	-	-	-	-	-	-	-	-	-	-	-	-	-	-	-			-	-	-	-	-	-
							-	-	-	-	-	-	-	-	-	-	-	-	-	-	-	-	-	-	-	-	-	-	-	-	-			-	-	-	-	-	-
							-	-	-	-	-	-	-	-	-	-	-	-	-	-	-	-	-	-	-	-	-	-	-	-	-			-	-	-	-	-	-
							-	-	-	-	-	-	-	-	-	-	-	-	-	-	-	-	-	-	-	-	-	-	-	-	-			-	-	-	-	-	-
							-	-	-	-	-	-	-	-	-	-	-	-	-	-	-	-	-	-	-	-	-	-	-	-	-			-	-	-	-	-	-

Показатели, не соответствующие таксационному описанию отмечаются "**". Расшифровка кодов причин и признаков указана в акте.
Исполнитель работ по проведению лесопатологического обследования:

Главный инженер Гриднев Н. А.
Дата составления документа: 09.12.17. года. Телефон: 89155882187.

Ведомость перечета деревьев назначенных в рубку

ВРЕМЕННАЯ ПРОБНАЯ ПЛОЩАДЬ № 1

Субъект Российской Федерации: Ленинградская область.

Лесничество (лесопарк): Северо-западное. Квартал: 8. Выдел: 28.

Площадь: 1,6 га.

Номер очага вредных организмов б/н. Размер пробной площади: 1,6 га.

Таксационная характеристика:

тип леса: ЧС; состав: 9Е1Б+С; возраст: 100 лет; бонитет: 3.

полнота: 0,29; запас на га: 124; возобновление: редкое, состав: 10Е, 1,5 тыс.шт. на га.

Время и причина ослабления лесного насаждения:

Причины повреждения: повреждение (заселено или отработано) короедом-типографом (код 343), воздействия сильных ветров прошлых лет, повлекшие наклон более 10°, изгиб или вывал деревьев (код 821), чага, трутовик скошенный (код 363). Данные причины определены по следующим признакам: заселено <3/4 окр.ствола под кроной (код 611), отработано >3/4 окр.ствола под кроной (код 614), заселено >3/4 окр.ствола под кроной (код 612), механические повреждения обрыв корней (вывал) прошлых лет (код 206), наличие плодовых тел на стволе (код 801).

Тип очага вредных организмов: эпизодический.

Фаза развития очага вредных организмов: кризис.

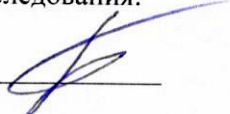
Состояние лесного насаждения, намечаемые мероприятия:

Состояние насаждений: насаждение с утраченной, нарушенной устойчивостью.

Намечаемое мероприятие: СРС.

Исполнитель работ по проведению лесопатологического обследования:

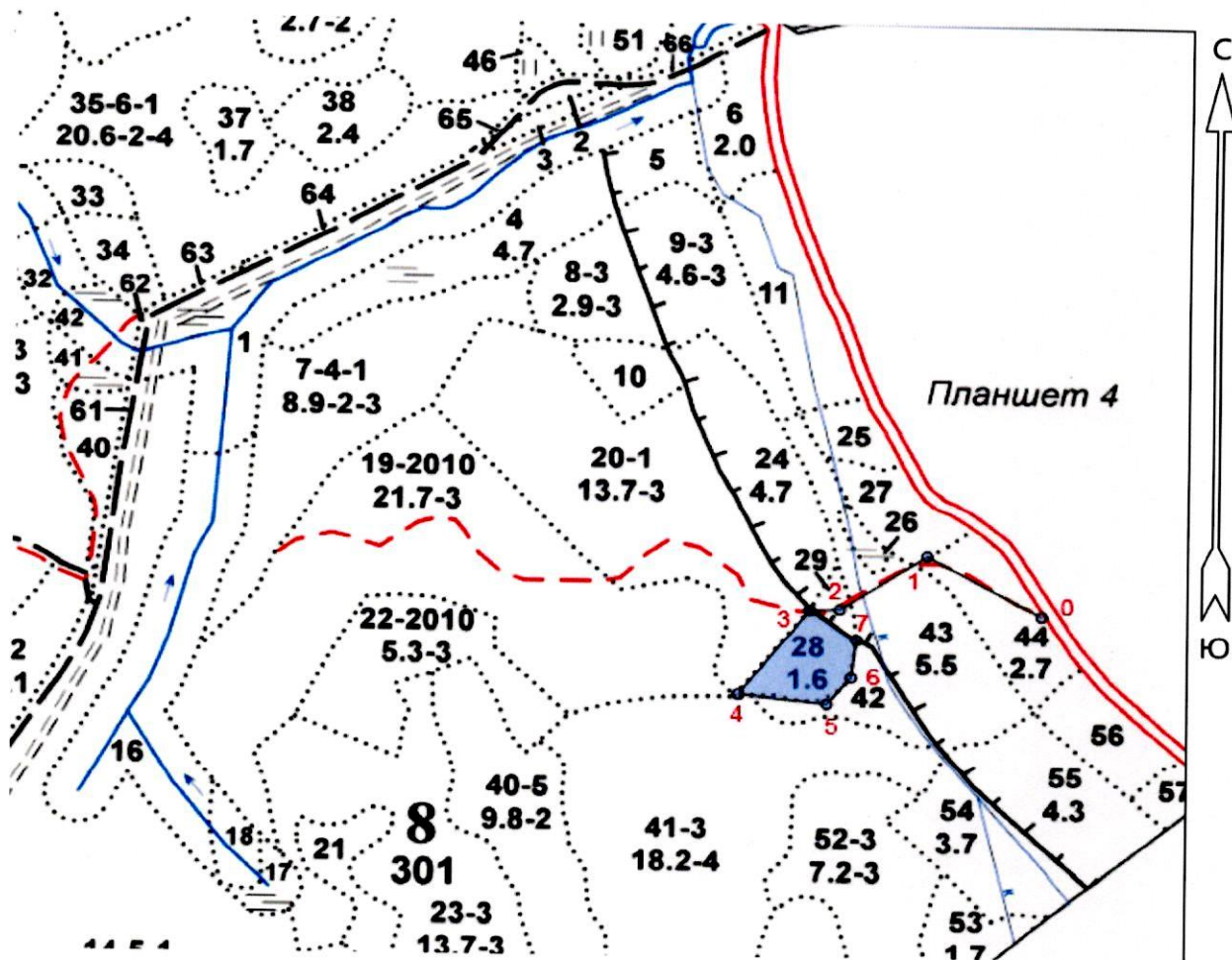
Главный инженер Гриднев Н. А.



Дата составления документа: 07.12.2017 года. Телефон: 89155882187.

Абрис участка

Масштаб 1:10000



N выдела	Ленты (круговой площадки) перече́та				
	Сплошной перечет	Длина, м	Ширина, м	Радиус, м	Площадь, га
28	Сплошной перечет				1,60

Номера точек	Координаты	Румбы линий, °	Длина, м
0->1	60.904962/28.498167	СЗ 60° 14'	198
1->2	60.905696/28.494944	ЮЗ 55° 09'	158,5
2->3	60.905014/28.492690	ЮЗ 87° 02'	45
3->4	60.904915/28.491883	ЮЗ 37° 10'	176,8
4->5	60.903775/28.489967	ЮВ 83° 42'	134
5->6	60.903608/28.492112	СВ 39° 31'	57,2
6->7	60.903858/28.492856	СВ 7° 02'	63,2
7->3	60.904498/28.493184	СЗ 55° 18'	85,7

Условные обозначения:

Исполнитель работ по проведению лесопатологического обследования:

Главный инженер Гриднев Н. А.

Дата составления документа: 09.12.2012 года. Телефон: 89155882187.