

УТВЕРЖДАЮ:
НАЧАЛЬНИК ОТДЕЛА ОХРАНЫ И ВОССТАНОВЛЕНИЯ ЛЕСОВ
Должность
Ф.И.О. Лопуховская В.В.
Дата 21.09.2017

Акт
лесопатологического обследования № 061-129/кл
лесных насаждений Северо-западного лесничества
Ленинградской области

Способ лесопатологического обследования: Визуальное
Инструментальное Y

Место проведения:

Участковое лесничество	Урочище (дача)	Квартал (кварталы)	Выдел (выделы)	Площадь, га
Калининское	-	8	14	28

Лесопатологическое обследование проведено на общей площади 28 га.

2. Инструментальное обследование лесного участка.

Уч. лесничество: Калининское, участок: - Кв. 8 выд. 14 ЛП выдел: -.

2.1. Фактическая таксационная характеристика лесного насаждения не соответствует таксационному описанию. Причины несоответствия:

Изменение санитарного и лесопатологического состояния, ошибка при проведении лесоустройства.

Ведомость лесных участков с выявленными несоответствиями таксационным описаниям приведена в приложении 1 к данному Акту.

2.2. Состояние насаждений: с утраченной устойчивостью.

√

с нарушенной устойчивостью

√

Причины повреждения: повреждение (заселено или отработано) короедом-типографом (код 343), воздействия сильных ветров прошлых лет, повлекшие наклон более 10°, изгиб или вывал деревьев (код 821), некротико-раковые заболевания стволов (код 370), чага, трутовик скошенный (код 363). Данные причины определены по следующим признакам: механические повреждения обрыв корней (вывал) прошлых лет (код 206), заселено <3/4 окр.ствола под кроной (код 611), наличие на стволе под кроной раковых ран, язв, образований (1/2-2/3 окр.ствола) (код 807), отработано >3/4 окр.ствола под кроной (код 614), наличие дупел, табачных сучков (код 831), наличие гнили (код 832), наличие плодовых тел на стволе (код 801).

Заселено (отработано) стволовыми вредителями:

Вид вредителя	Порода	Встречаемость (% заселенных деревьев)	Степень заселения лесного насаждения (слабая, средняя, сильная)
короед-типограф	Е	29,23 (отработано 13,85)	средняя
-	-	-	-
-	-	-	-
-	-	-	-
-	-	-	-
-	-	-	-

Повреждено огнем:

Вид пожара	Порода	Состояние корневых лап		Состояние корневой шейки		Подсушивание луба	
		процент поврежденных огнем корней	процент деревьев с данным повреждением	ожог корневой шейки по окружности (1/4; 2/4; 3/4; более 3/4)	процент деревьев с данным повреждением	по окружности (1/4; 2/4; 3/4; более 3/4)	процент деревьев с данным повреждением
-	-	-	-	-	-	-	-
-	-	-	-	-	-	-	-
-	-	-	-	-	-	-	-
-	-	-	-	-	-	-	-
-	-	-	-	-	-	-	-

Поражено болезнями:

Вид болезни	Порода	Встречаемость (% пораженных деревьев)	Степень заселения лесного насаждения (слабая, средняя, сильная)
некротико-раковые заболевания стволов	Е	7,74	единичная
Чага	Б	5,16	единичная
-	-	-	-
-	-	-	-
-	-	-	-
-	-	-	-

2.3. Выборке подлежит 48,1 % деревьев по запасу,

в том числе:

ослабленных 0 %,

сильно ослабленных 0 %,

усыхающих 14,2 %, причины назначения: повреждение короедом-типографом;

свежего сухостоя 0 %,

свежего ветровала 0,5 %,

свежего бурелома 0 %,

старого сухостоя 7,8 %,

старого ветровала 25,6 %,

старого бурелома 0 %,

аварийных 0 %.

2.4. Полнота лесного насаждения после уборки деревьев, подлежащих рубке, составит 0,22.

Критическая полнота для данной категории лесных насаждений составляет 0,3.

ЗАКЛЮЧЕНИЕ

С целью предотвращения негативных процессов или снижения ущерба от их воздействия назначено:

Участковое лесничество	Урочище (дача)	Квартал	Выдел	Площадь выдела, га	Вид мероприятия	Площадь мероприятия, га	Порода	Выбираемый запас на выдел, куб. м	Крайние сроки проведения
Калининское	-	8	14	28	СРС	28	Е	4200	2018 год

Ведомость перечета деревьев, назначенных в рубку, и абрис лесного участка прилагаются (приложение 2 и 3 к данному акту).

Меры по обеспечению возобновления: создание лесных культур, оставление подроста.

Мероприятия, необходимые для предупреждения повреждения или поражения смежных насаждений: своевременное проведение проектируемых мероприятий, надзор за санитарным и лесопатологическим состоянием.

Сведения для расчета степени повреждения:

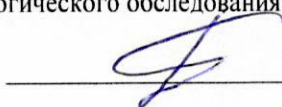
год образования старого сухостоя: 2014-2016

основная причина повреждения древесины: вторичные стволовые вредители и сапрофитные гнили

Дата проведения обследований: 15.08.2017 года.

Исполнитель работ по проведению лесопатологического обследования:

Главный инженер Гриднев Н. А.



07.12.2017

Ведомость
лесных участков с выявленными несоответствиями таксационным описаниям

Источник данных	Год проведения лесоустройства	Номер квартала	Номер выдела	Площадь выдела, га	Целевое назначение лесов	Категория защитных лесов	Номер лесопатологического выдела	Площадь лесопатологического выдела,	Таксационная характеристика										Заложено пробных площадей	
									состав	порода	возраст, лет	средняя высота, м	средний диаметр, см	тип леса	тип условий место	полнота	бонитет	запас, куб. м/га	количество, шт.	общая площадь, га
ТО	2015	8	14	28	Защитные	Запретные полосы, расположенные вдоль водных объектов	-	-	7ЕЗС+Б	Ель	100	20	24	ЧВ	ВЗ	0,5	3	179		
Ф		8	14	28	Защитные	Запретные полосы, расположенные вдоль водных объектов	-	-	8Е2Б+С+Ос	Ель	100	20	20	ЧВ	ВЗ	0,42	3	150	10	1,6

Примечание:

Причины несоответствия таксационного описания:

ТО - таксационные описания

Ф - фактическая характеристика лесного насаждения

Изменение санитарного и лесопатологического состояния, ошибка при проведении лесоустройства.

Исполнитель работ по проведению лесопатологического обследования:

Главный инженер Гриднев Н. А.



Результаты проведения лесопатологического обследования
лесных насаждений за август 2017 года.

Субъект Российской Федерации: Ленинградская область. Лесничество (лесопарк): Северо-западное.
Участковое лесничество: Калининское. Урочище (лесная дача): -

1	2	3	4	5	6	7	Таксационная характеристика лесного насаждения									17	Распределение деревьев по категориям состояния, % от запаса										29	30	31	32	33		34
							8	9	10	11	12	13	14	15	16		без признаков ослабления	ослабленные	сильно ослабленные	усыхающие	свежий сухой	старый сухой	свежий ветровал	старый ветровал	свежий бурелом	старый бурелом					аварийные деревья	вид	
8	14	28	Защитные	Запретные полосы, расположенные вдоль водных объектов	-	-	8E2Б +C+O с	Всесо	100	20	20	ЧВ	0,42	3	150	620	10,6	18,3	21,3	15,9		7,8	0,5	25,6				206, 611, 614, 832, 801.	71,0	343, 821, 370, 363	48,1	СРС	28
							8	Е	100	20	20	-	-	-	-	520	3,2	14,6	21,2	18,3		10,0		32,7			206, 611, 614.	77,7	343, 821, 370	61,1			
							2	Б	80	22	24	-	-	-	-	76	26,5	32,9	28,1	9,5			3,0			832, 801, 206	47,4	363, 821.	3,0				
							+	С	100	23	24	-	-	-	-	20	86,9	13,1															
							+	Ос	80	23	24	-	-	-	-	4		100,0															
							-	-	-	-	-	-	-	-	-	-	-	-	-	-	-	-	-	-	-	-	-	-	-	-			
							-	-	-	-	-	-	-	-	-	-	-	-	-	-	-	-	-	-	-	-	-	-	-	-			
							-	-	-	-	-	-	-	-	-	-	-	-	-	-	-	-	-	-	-	-	-	-	-	-			
							-	-	-	-	-	-	-	-	-	-	-	-	-	-	-	-	-	-	-	-	-	-	-	-			

Показатели, не соответствующие таксационному описанию отмечаются "**". Расшифровка кодов причин и признаков указана в акте.

Исполнитель работ по проведению лесопатологического обследования:

Главный инженер Гриднев Н. А.
Дата составления документа: 09.12.17 года. Телефон: 89155882187.

Ведомость перечета деревьев назначенных в рубку

ВРЕМЕННАЯ ПРОБНАЯ ПЛОЩАДЬ № 1

Субъект Российской Федерации: Ленинградская область.

Лесничество (лесопарк): Северо-западное. Квартал: 8. Выдел: 14.

Площадь: 28 га.

Номер очага вредных организмов б/н. Размер пробной площади: 1,6 га.

Таксационная характеристика:

тип леса: ЧВ; состав: 8Е2Б+С+Ос; возраст: 100 лет; бонитет: 3.

полнота: 0,42; запас на га: 150; возобновление: редкое, состав: 5Е5Б, 1,5 тыс.шт. на га.

Время и причина ослабления лесного насаждения:

Причины повреждения: повреждение (заселено или отработано) короедом-типографом (код 343), воздействия сильных ветров прошлых лет, повлекшие наклон более 10°, изгиб или вывал деревьев (код 821), некрозно-раковые заболевания стволов (код 370), чага, трутовик скошенный (код 363). Данные причины определены по следующим признакам: механические повреждения обрыв корней (ывал) прошлых лет (код 206), заселено <3/4 окр.ствола под кроной (код 611), наличие на стволе под кроной раковых ран, язв, образований (1/2-2/3 окр.ствола) (код 807), отработано >3/4 окр.ствола под кроной (код 614), наличие дупел, табачных сучков (код 831), наличие гнили (код 832), наличие плодовых тел на стволе (код 801).

Тип очага вредных организмов: эпизодический.

Фаза развития очага вредных организмов: кризис.

Состояние лесного насаждения, намечаемые мероприятия:

Состояние насаждений: .

Намечаемое мероприятие: СРС.

Исполнитель работ по проведению лесопатологического обследования:

Главный инженер Гриднев Н. А.



Дата составления документа: 02.12.2012 года. Телефон: 89155882187.

ВЕДОМОСТЬ ПЕРЕЧЕТА ДЕРЕВЬЕВ

Порода1: Е

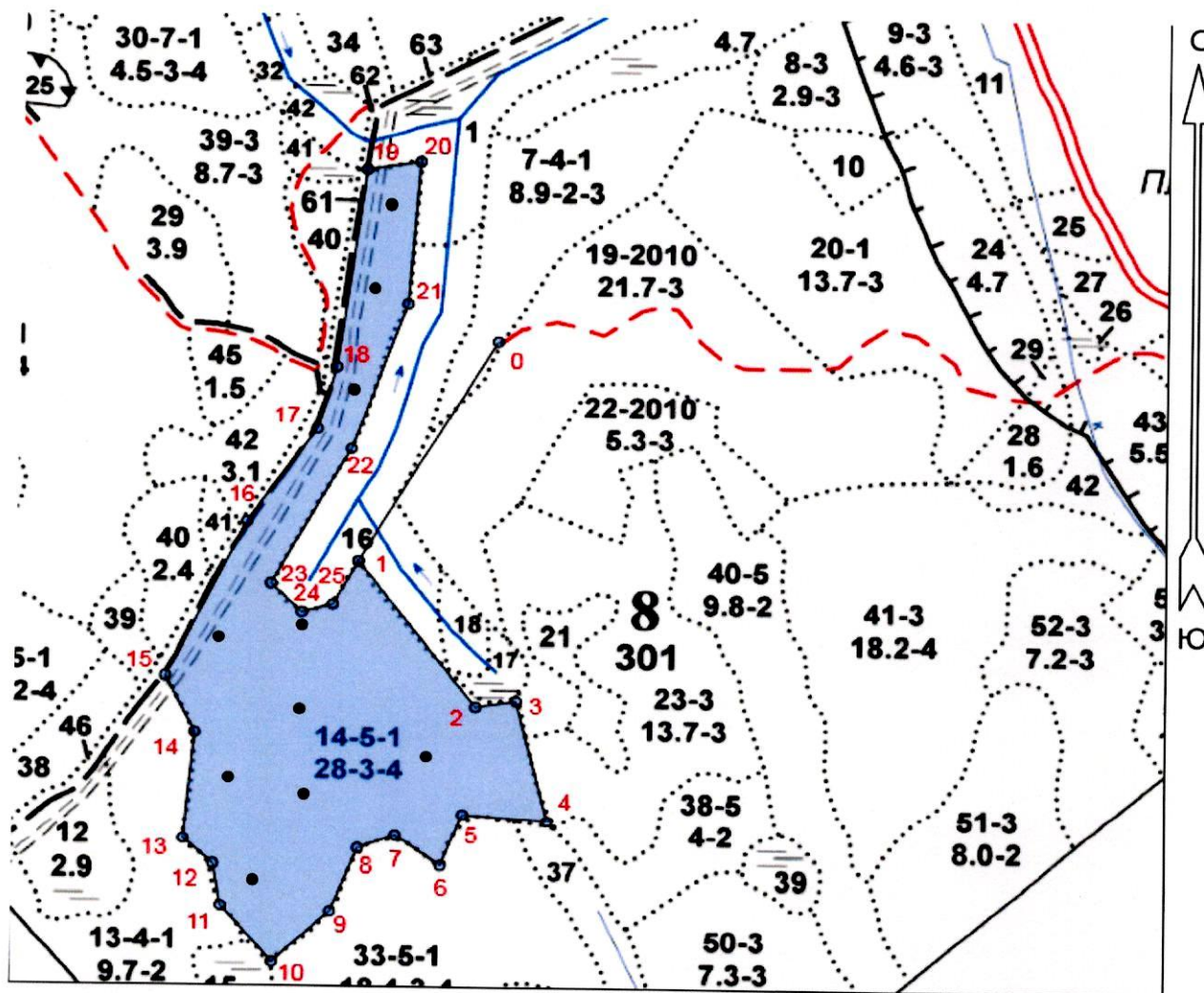
Ступени толщины см	Количество деревьев по категориям состояния, шт.																Всего деревьев по ступеням толщины	
	I	II	III	IV		V		VI			ветровал, бурелом			аварийные деревья			шт.	в том числе подлежат рубке, %
				НЗ	З	НЗ	З	НЗ	З	О	НЗ	З	О	НЗ	З	О		
1	2	3	4	5	6	7	8	9	10	11	12	13	14	15	16	17	18	19
12	4	28	28		24					16	12						112	10,0
16	12	24	4		28					20	24						112	13,8
20	4	4	16		4					32	64						124	19,3
24	4	32	28		28						8						100	6,9
28		4	24		16					4	4						52	4,6
36											16						16	3,1
44											4						4	0,8
-																		
-																		
-																		
итого, шт	24	92	100		100					72	132						520	
итого, куб,%	3,2	14,6	21,2		18,3					10,0	32,7							61,1

Порода2: Б

Ступени толщины см	Количество деревьев по категориям состояния, шт.																Всего деревьев по ступеням толщины	
	I	II	III	IV		V		VI			ветровал, бурелом			аварийные деревья			шт.	в том числе подлежат рубке, %
				НЗ	З	НЗ	З	НЗ	З	О	НЗ	З	О	НЗ	З	О		
1	2	3	4	5	6	7	8	9	10	11	12	13	14	15	16	17	18	19
12		8	8														16	
16			8														8	
20											4						4	5,3
24		4		8													12	
28		16															16	
32	12																12	
36			8														8	
-																		
-																		
-																		
итого, шт	12	28	24	8							4						76	
итого, куб,%	26,5	32,9	28,1	9,5							3,0							3,0

Абрис участка

Масштаб 1:10000



N выдела	Ленты (круговой площадки) перечеа				
	№ круговой площадки	Длина, м	Ширина, м	Радиус, м	Площадь, га
14	1	-	-	22,6	0,16
	2	-	-	22,6	0,16
	3	-	-	22,6	0,16
	4	-	-	22,6	0,16
	5	-	-	22,6	0,16
	6	-	-	22,6	0,16
	7	-	-	22,6	0,16
	8	-	-	22,6	0,16
	9	-	-	22,6	0,16
	10	-	-	22,6	0,16

Условные обозначения: ● Размерная пробная площадь
 Исполнитель работ по проведению лесопатологического обследования:

Главный инженер Гриднев Н. А.

Дата составления документа: 02.12.2017 года. Телефон: 89155882187.

Номера точек	Координаты	Румбы линий, °	Длина, м
0->1	60.905764/28.477059	ЮЗ 29° 43'	427,3
1->2	60.902463/28.472951	ЮВ 36° 49'	302,7
2->3	60.900297/28.476544	СВ 80° 47'	63,5
3->4	60.900432/28.477481	ЮВ 13° 29'	210,9
4->5	60.898448/28.478460	СЗ 85° 32'	130,9
5->6	60.898599/28.476164	ЮЗ 21° 48'	91,3
6->7	60.897860/28.475378	СЗ 54° 44'	85,1
7->8	60.898256/28.474118	ЮЗ 69° 05'	61,7
8->9	60.898183/28.473217	ЮЗ 22° 17'	111,7
9->10	60.897308/28.472327	ЮЗ 45° 34'	123,4
10->11	60.896454/28.470457	СЗ 40° 01'	123,9
11->12	60.897386/28.468979	СЗ 9° 56'	68,8
12->13	60.898052/28.468620	СЗ 48° 22'	61,2
13->14	60.898157/28.468114	СВ 5° 20'	182,1
14->15	60.899885/28.468318	СЗ 25° 44'	105,4
15->16	60.900755/28.467552	СВ 25° 31'	287,3
16->17	60.902921/28.469775	СВ 34° 07'	190,4
17->18	60.904280/28.471488	СВ 15° 23'	107,7
18->19	60.905415/28.472285	СВ 7° 37'	334,6
19->20	60.908315/28.473248	СВ 80° 49'	83,4
20->21	60.908487/28.474795	ЮЗ 4° 19'	237,7
21->22	60.906357/28.474415	ЮЗ 19° 02'	259,9
22->23	60.904655/28.473217	ЮЗ 28° 15'	257,8
23->24	60.902129/28.470614	ЮВ 45° 00'	67,1
24->25	60.901697/28.471447	СВ 74° 03'	49,4
25->1	60.901890/28.472285	СВ 28° 08'	82,6

Исполнитель работ по проведению лесопатологического обследования:

Главный инженер Гриднев Н. А.

Дата составления документа: 09.12.2017 года. Телефон: 89155882187.