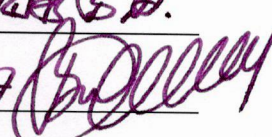


УТВЕРЖДАЮ:  
Должность начальник отдела охраны и заповедных земель  
Ф.И.О. Латыкина В.А.  
Дата 06.12.2017 

Акт  
лесопатологического обследования № 057-179/КМ-13  
лесных насаждений Северо-западного лесничества  
Ленинградской области

Способ лесопатологического обследования: Визуальное  
Инструментальное √

Место проведения:

Участковое лесничество	Урочище (дача)	Квартал (кварталы)	Выдел (выделы)	Площадь, га
Комсомольское	-	111	30	3,7

Лесопатологическое обследование проведено на общей площади 3,7 га.

2. Инструментальное обследование лесного участка.

Уч. лесничество: Комсомольское, участок: - Кв. 111 выд. 30 ЛП выдел: -.

2.1. Фактическая таксационная характеристика лесного насаждения не соответствует таксационному описанию. Причины несоответствия:

Изменение санитарного и лесопатологического состояния, ошибка лесоустройства.

Ведомость лесных участков с выявленными несоответствиями таксационным описаниям приведена в приложении 1 к данному Акту.

2.2. Состояние насаждений: с утраченной устойчивостью.

V

с нарушенной устойчивостью

V

Причины повреждения: повреждение (заселено или отработано) короедом-типографом (код 343), некрозно-раковые заболевания стволов (код 370), воздействия сильных ветров прошлых лет, повлекшие наклон более 10°, изгиб или вывал деревьев (код 821), чага, трутовик скошенный (код 363), гнили стволовые (код 350). Данные причины определены по следующим признакам: заселено <3/4 окр.ствола под кроной (код 611), наличие на стволе под кроной раковых ран, язв, образований (<1/2 окр.ствола) (код 806), отработано >3/4 окр.ствола под кроной (код 614), наличие плодовых тел на стволе (код 801), механические повреждения ствола под кроной пр. лет (>2/3 окружн. ствола) (код 214), механические повреждения обрыв корней (вывал) прошлых лет (код 206), наличие гнили (код 832).

Заселено (отработано) стволовыми вредителями:

Вид вредителя	Порода	Встречаемость (% заселенных деревьев)	Степень заселения лесного насаждения (слабая, средняя, сильная)
короед-типограф	Е	24,07 (отработано 29,63)	средняя
-	-	-	-
-	-	-	-
-	-	-	-
-	-	-	-
-	-	-	-

Повреждено огнем:

Вид пожара	Порода	Состояние корневых лап		Состояние корневой шейки		Подсушивание луба	
		процент поврежденных огнем корней	процент деревьев с данным повреждением	ожог корневой шейки по окружности (1/4; 2/4; 3/4; более 3/4)	процент деревьев с данным повреждением	по окружности (1/4; 2/4; 3/4; более 3/4)	процент деревьев с данным повреждением
-	-	-	-	-	-	-	-
-	-	-	-	-	-	-	-
-	-	-	-	-	-	-	-
-	-	-	-	-	-	-	-
-	-	-	-	-	-	-	-

Поражено болезнями:

Вид болезни	Порода	Встречаемость (% пораженных деревьев)	Степень заселения лесного насаждения (слабая, средняя, сильная)
некрозно-раковые заболевания стволов	Е	24,24	средняя
Чага	Б	7,58	единичная
стволовые гнили	С	1,52	единичная
-	-	-	-
-	-	-	-
-	-	-	-

2.3. Выборке подлежит 51,8 % деревьев по запасу,

в том числе:

ослабленных 0 %,

сильно ослабленных 0 %,

усыхающих 26,3 %, причины назначения: короед-типограф, некротико-раковые заболевания стволов;

свежего сухостоя 0 %,

свежего ветровала 0 %,

свежего бурелома 0 %,

старого сухостоя 18,1 %,

старого ветровала 2,5 %,

старого бурелома 4,9 %,

аварийных 0 %.

2.4. Полнота лесного насаждения после уборки деревьев, подлежащих рубке, составит 0,19.

Критическая полнота для данной категории лесных насаждений составляет 0,3.

## ЗАКЛЮЧЕНИЕ

С целью предотвращения негативных процессов или снижения ущерба от их воздействия назначено:

Участковое лесничество	Урочище (дача)	Квартал	Выдел	Площадь выдела, га	Вид мероприятия	Площадь мероприятия, га	Порода	Выбираемый запас на выдел, куб. м	Крайние сроки проведения
Комсомольское	-	111	30	3,7	СРС	3,7	Е	622	2018 год

Ведомость перечета деревьев, назначенных в рубку, и абрис лесного участка прилагаются (приложение 2 и 3 к данному акту).

Меры по обеспечению возобновления: создание лесных культур, сохранение подроста, оставление семенных деревьев сосны.

Мероприятия, необходимые для предупреждения повреждения или поражения смежных насаждений: своевременное проведение проектируемых мероприятий, надзор за санитарным и лесопатологическим состоянием.

Сведения для расчета степени повреждения:

год образования старого сухостоя: 2014-2016

основная причина повреждения древесины: вторичные стволовые вредители и сапрофитные гнили

Дата проведения обследований: 25.08.2017 года.

Исполнитель работ по проведению лесопатологического обследования:

Главный инженер Гриднев Н. А.



15.11.2017

Ведомость  
лесных участков с выявленными несоответствиями таксационным описаниям

к акту лесопатологического обследования № 057-179/КМ-13

Источник данных	Год проведения лесосоустройства	Номер квартала	Номер выдела	Площадь выдела, га	Целевое назначение лесов	Категория защитных лесов	Номер лесопатологического выдела	Площадь лесопатологического выдела, га	Таксационная характеристика								Заложено пробных площадей			
									состав	порода	возраст, лет	средняя высота, м	средний диаметр, см	тип леса	тип условия место произрастания	полнота	бонитет	запас, куб. м/га	количество, шт.	общая площадь, га
ТО	2015	111	30	3,7	Защитные	Запретные полосы, расположенные вдоль водных объектов	-	-	8Е2С+Б+Ос	Ель	90	23	24	ЧС	В2	0,6	2	261		
Ф		111	30	3,7	Защитные	Запретные полосы, расположенные вдоль водных объектов	-	-	7Е2С1Б	Ель	90	23	22	ЧС	В2	0,39	2	168	8	0,32

Примечание:

Причины несоответствия таксационного описания:


Изменение санитарного и лесопатологического состояния, ошибка лесосоустройства.

ТО - таксационные описания

Ф - фактическая характеристика лесного насаждения

Исполнитель работ по проведению лесопатологического обследования:

Главный инженер Гриднев Н. А.



15.11.2017

Результаты проведения лесопатологического обследования  
лесных насаждений за \_\_\_\_\_ года.

Субъект Российской Федерации: Ленинградская область. Лесничество (лесопарк): Северо-западное.  
Участковое лесничество: Комсомольское. Урочище (лесная дача): -.

1	2	3	4	5	6	7	Таксационная характеристика лесного насаждения									17	Распределение деревьев по категориям состояния, % от запаса											29	30	31	32	Назначенные мероприятия	
							8	9	10	11	12	13	14	15	16		18	19	20	21	22	23	24	25	26	27	28					33	34
111	30	3,7	Защитные	Запретные полосы, расположенные вдоль водных объектов	-	-	7Е2С1Б	Итого	90	23	22	ЧС	0,39*	2	168*	132	15,9	4,6	27,7	26,3		18,1		2,5		4,9		611, 806, 614, 801, 206, 832.	86,4	343, 370, 363, 821, 350.	51,8	СРС	3,7
						7	Е	-	-	-	-	-	-	-	108		6,1	26,2	34,7		23,3		3,2		6,5		611, 806, 614, 206.	94,4	343, 370, 821.	67,7			
						2	С	-	-	-	-	-	-	-	14	97,8					2,2						832.	14,3	350.	2,2			
						1	Б	-	-	-	-	-	-	-	10			100,0									801.	100,0	363.	0,0			
								-	-	-	-	-	-	-	-	-																	
								-	-	-	-	-	-	-	-	-																	
								-	-	-	-	-	-	-	-	-																	
								-	-	-	-	-	-	-	-	-																	
								-	-	-	-	-	-	-	-	-																	

Показатели, не соответствующие таксационному описанию отмечаются \*\*\*. Расшифровка кодов причин и признаков указана в акте.  
Исполнитель работ по проведению лесопатологического обследования:

Главный инженер Гриднев Н. А.

Дата составления документа: 15.11.2017 года. Телефон: 89155882187.

Ведомость перечета деревьев назначенных в рубку

ВРЕМЕННАЯ ПРОБНАЯ ПЛОЩАДЬ № \_\_\_\_\_

Субъект Российской Федерации: Ленинградская область.

Лесничество (лесопарк): Северо-западное. Квартал: 111. Выдел: 30.

Площадь: 3,7 га.

Номер очага вредных организмов б/н. Размер пробной площади: 0,32 га.

Таксационная характеристика:

тип леса: ЧС; состав: 7Е2С1Б; возраст: 90 лет; бонитет: 2.

полнота: 0,39; запас на га: 168; возобновление: неблагонадежное, состав: 10Е, 1 тыс.шт. на га.

Время и причина ослабления лесного насаждения:

Причины повреждения: повреждение (заселено или отработано) короедом-типографом (код 343), некрозно-раковые заболевания стволов (код 370), воздействия сильных ветров прошлых лет, повлекшие наклон более 10°, изгиб или вывал деревьев (код 821), чага, трутовик скошенный (код 363), гнили стволовые (код 350). Данные причины определены по следующим признакам: заселено <3/4 окр.ствола под кроной (код 611), наличие на стволе под кроной раковых ран, язв, образований (<1/2 окр.ствола) (код 806), отработано >3/4 окр.ствола под кроной (код 614), наличие плодовых тел на стволе (код 801), механические повреждения ствола под кроной пр. лет (>2/3 окружн. ствола) (код 214), механические повреждения обрыв корней (вывал) прошлых лет (код 206), наличие гнили (код 832).

Тип очага вредных организмов: эпизодический.

Фаза развития очага вредных организмов: кризис.

Состояние лесного насаждения, намечаемые мероприятия:

Состояние насаждений: насаждение с утраченной, нарушенной устойчивостью.

Намечаемое мероприятие: СРС.

Исполнитель работ по проведению лесопатологического обследования:

Главный инженер Гриднев Н. А.

\_\_\_\_\_

Дата составления документа: 15.11.2017 года. Телефон: 89155882187.



Порода3: Б

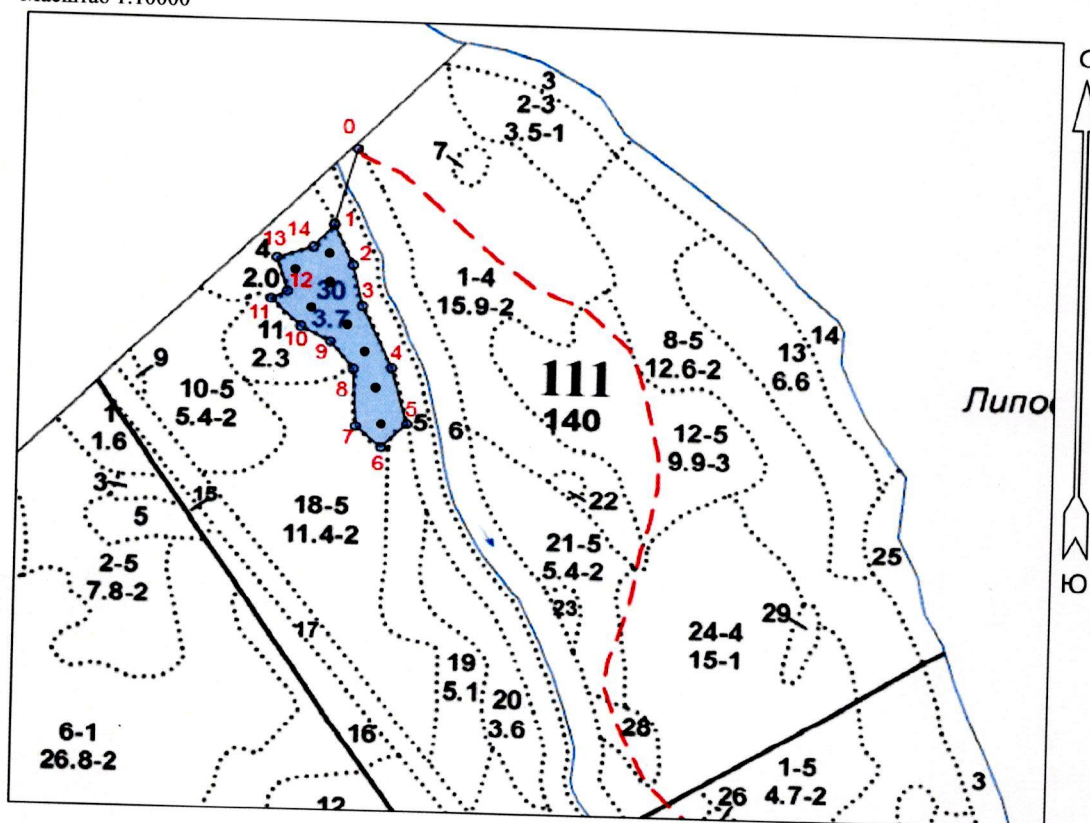
Степени толщины см	Количество деревьев по категориям состояния, шт.																Всего деревьев по ступеням толщины		
	I	II	III	IV		V		VI			ветровал, бурелом			аварийные деревья			шт.	в том числе подлежат рубке, %	
				НЗ	З	НЗ	З	НЗ	З	О	НЗ	З	О	НЗ	З	О			
1	2	3	4	5	6	7	8	9	10	11	12	13	14	15	16	17	18	19	
20			6															6	
24			2															2	
28			2															2	
-																			
-																			
-																			
-																			
-																			
-																			
Итого, шт			10															10	
Итого, %			100,0																
Итого, куб.м.			4,2															4,2	
Итого, куб,%			100,0																

ПРОЦЕНКИ



Масштаб 1:10000

Абрис участка



N выдела	Ленты (круговой площадки) перечета				
	№ круговой площадки	Длина, м	Ширина, м	Радиус, м	Площадь, га
30	1	-	-	11,3	0,04
	2	-	-	11,3	0,04
	3	-	-	11,3	0,04
	4	-	-	11,3	0,04
	5	-	-	11,3	0,04
	6	-	-	11,3	0,04
	7	-	-	11,3	0,04
	8	-	-	11,3	0,04

Номера точек	Координаты	Румбы линий, °	Длина, м
0->1	60.88301/28.88782	ЮЗ 14° 18'	147.2
1->2	60.88175/28.88715	ЮВ 23° 52'	82.8
2->3	60.88112/28.88775	ЮВ 12° 49'	78.1
3->4	60.88038/28.88810	ЮВ 23° 52'	129.7
4->5	60.87932/28.88902	ЮВ 14° 48'	109.7
5->6	60.87840/28.88937	ЮЗ 43° 31'	64
6->7	60.87788/28.88876	СЗ 47° 29'	59.1
7->8	60.87840/28.88775	СЗ 3° 11'	109.9
8->9	60.87929/28.88776	СЗ 37° 58'	64.8
9->10	60.87980/28.88695	СЗ 60° 41'	58.1
10->11	60.88003/28.88597	СЗ 44° 35'	72.9
11->12	60.88049/28.88523	СВ 60° 28'	30.9
12->13	60.88062/28.88576	СЗ 17° 11'	65.4
13->14	60.88116/28.88538	СВ 70° 55'	65.5
14->1	60.88134/28.88667	СВ 38° 56'	55.1

Условные обозначения: ● размерная пробная площадь.

Исполнитель работ по проведению лесопатологического обследования:

Главный инженер Гриднев Н. А.

Дата составления документа: 15.11.2017 года. Телефон: 89155882187.

ПРОВЕРЕНО  
Гриднев Н. А.