

УТВЕРЖДАЮ:
Должность Начальник отдела охраны и защиты лесов
Ф.И.О. Латышев В. А.
Дата 03.11.2017

Акт
лесопатологического обследования № 044-179/кл-8
лесных насаждений Северо-западного лесничества
Ленинградской области

Способ лесопатологического обследования: Визуальное
Инструментальное √

Место проведения:

Участковое лесничество	Урочище (дача)	Квартал (кварталы)	Выдел (выделы)	Площадь, га
Калининское	-	101	6	4,6

Лесопатологическое обследование проведено на общей площади 4,6 га.

2. Инструментальное обследование лесного участка.

Уч. лесничество: Калининское, участок: - Кв. 101 выд. 6 ЛП выдел: -.

2.1. Фактическая таксационная характеристика лесного насаждения не соответствует таксационному описанию. Причины несоответствия:

Изменение санитарного и лесопатологического состояния.

Ведомость лесных участков с выявленными несоответствиями таксационным описаниям приведена в приложении 1 к данному Акту.

2.2. Состояние насаждений: с утраченной устойчивостью.

с нарушенной устойчивостью



Причины повреждения: повреждение (заселено или отработано) короедом-типографом (код 343), воздействия сильных ветров прошлых лет, повлекшие наклон более 10°, изгиб или вывал деревьев (код 821), трутовик ложный осиновый (код 358), некрозно-раковые заболевания стволов (код 370). Данные причины определены по следующим признакам: отработано >3/4 окр.ствола под кроной (код 614), механические повреждения обрыв корней (вывал) прошлых лет (код 206), заселено >3/4 окр.ствола под кроной (код 612), наличие плодовых тел на стволе (код 801), механические повреждения ствола под кроной пр. лет (>2/3 окружн. ствола) (код 214), заселено <3/4 окр.ствола под кроной (код 611), наличие на стволе под кроной раковых ран, без образований (<1/2 окр.ствола) (код 806).

Заселено (отработано) стволовыми вредителями:

Вид вредителя	Порода	Встречаемость (% заселенных деревьев)	Степень заселения лесного насаждения (слабая, средняя, сильная)
короед-типограф	Е	24,44 (отработано 28,89)	средняя
-	-	-	-
-	-	-	-
-	-	-	-
-	-	-	-
-	-	-	-

Повреждено огнем:

Вид пожара	Порода	Состояние корневых лап		Состояние корневой шейки		Подсушивание луба	
		процент поврежденных огнем корней	процент деревьев с данным повреждением	ожог корневой шейки по окружности (1/4; 2/4; 3/4; более 3/4)	процент деревьев с данным повреждением	по окружности (1/4; 2/4; 3/4; более 3/4)	процент деревьев с данным повреждением
-	-	-	-	-	-	-	-
-	-	-	-	-	-	-	-
-	-	-	-	-	-	-	-
-	-	-	-	-	-	-	-
-	-	-	-	-	-	-	-
-	-	-	-	-	-	-	-
-	-	-	-	-	-	-	-

Поражено болезнями:

Вид болезни	Порода	Встречаемость (% пораженных деревьев)	Степень заселения лесного насаждения (слабая, средняя, сильная)
трутовик ложный осиновый	Ос	3,85	единичная
некрозно-раковые заболевания стволов	Е	9,62	единичная
-	-	-	-
-	-	-	-

2.3. Выборке подлежит 64,2 % деревьев по запасу,

в том числе:

ослабленных 0 %,

сильно ослабленных 4,6 %, причины назначения: трутовик ложный осиновый;

усыхающих 8,4 %, причины назначения: повреждение короедом-типографом;

свежего сухостоя 0 %,

свежего ветровала 0 %,

свежего бурелома 0 %,

старого сухостоя 28,4 %,

старого ветровала 19 %,

старого бурелома 3,8 %,

аварийных 0 %.

2.4. Полнота лесного насаждения после уборки деревьев, подлежащих рубке, составит 0,16.

Критическая полнота для данной категории лесных насаждений составляет 0,3.

ЗАКЛЮЧЕНИЕ

С целью предотвращения негативных процессов или снижения ущерба от их воздействия назначено:

Участковое лесничество	Урочище (дача)	Квартал	Выдел	Площадь выдела, га	Вид мероприятия	Площадь мероприятия, га	Порода	Выбираемый запас на выдел, куб. м	Крайние сроки проведения
Калининское	-	101	6	4,6	СРС	4,6	Е	920	2018 год

Ведомость перечета деревьев, назначенных в рубку, и абрис лесного участка прилагаются (приложение 2 и 3 к данному акту).

Меры по обеспечению возобновления: создание лесных культур, оставление подроста.

Мероприятия, необходимые для предупреждения повреждения или поражения смежных насаждений: своевременное проведение проектируемых мероприятий, надзор за санитарным и лесопатологическим состоянием.

Сведения для расчета степени повреждения:

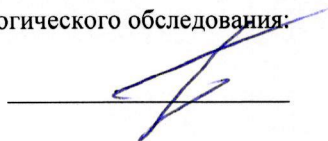
год образования старого сухостоя: 2014-2016

основная причина повреждения древесины: вторичные стволовые вредители и сапрофитные гнили

Дата проведения обследований: 17.08.2017 года.

Исполнитель работ по проведению лесопатологического обследования:

Главный инженер Гриднев Н. А.



16.10.2017

Ведомость
лесных участков с выявленными несоответствиями таксационным описаниям

Источник данных	Год проведения лесоустройства	Номер квартала	Номер выдела	Площадь выдела, га	Целевое назначение лесов	Категория защитных лесов	Номер лесопатологического выдела	Площадь лесопатологического выдела, га	Таксационная характеристика										Заложено пробных площадей	
									состав	порода	возраст, лет	средняя высота, м	средний диаметр, см	тип леса	тип условия место произрастания	полнота	бонитет	запас, куб. м/га	количество, шт.	общая площадь, га
ТО	2015	101	6	4,6	Защитные	Запретные полосы, расположенные вдоль водных объектов	-	-	8Е1С1Б	Ель	120	23	24	ЧС	В2	0,5	3	217		
Ф		101	6	4,6	Защитные	Запретные полосы, расположенные вдоль водных объектов	-	-	9Е1С+Ос+Б	Ель	120	23	24	ЧС	В2	0,46	3	200	8	0,32

Примечание:

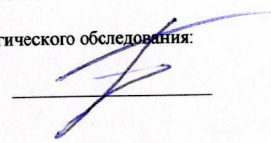
Причины несоответствия таксационного описания:

ТО - таксационные описания

Ф - фактическая характеристика лесного насаждения

Исполнитель работ по проведению лесопатологического обследования:

Главный инженер Гриднев Н. А.



Изменение санитарного и лесопатологического состояния.

Результаты проведения лесопатологического обследования
лесных насаждений за август 2012 года.

Субъект Российской Федерации: Ленинградская область. Лесничество (лесопарк): Северо-западное.
Участковое лесничество: Калининское. Урочище (лесная дача): -

1	2	3	4	5	6	7	Таксационная характеристика лесного насаждения									17	Распределение деревьев по категориям состояния, % от запаса											29	30	31	32	Назначенные мероприятия			
							8	9	10	11	12	13	14	15	16		18	19	20	21	22	23	24	25	26	27	28					33	34		
101	6	4,6	Защитные	Запретные полосы, расположенные вдоль водных объектов	-	-	9Е1С+Ос+Б	Итого	120	23	24	ЧС	0,46	3	200	104	3,8	24,0	12,6	8,4		28,4		19,0		3,8		614, 206, 612, 801, 214, 611, 806.	76,9	343, 821, 358, 370.	64,2				
							9	Е	-	-	-	-	-	-	90		22,6	8,2	9,7		33,1		22,0		4,4		614, 206, 612, 214, 611 806.	84,4	343, 821, 370.	69,2					
							1	С	-	-	-	-	-	-	6	51,3	48,7											0,0		0,0					
							+	Ос	-	-	-	-	-	-	4			100,0									801.	100,0	358.	100,0					
							+	Б	-	-	-	-	-	-	4		50,0	50,0										0,0		0,0			СРС	4,6	

Показатели, не соответствующие таксационному описанию отмечаются "**". Расшифровка кодов причин и признаков указана в акте.
Исполнитель работ по проведению лесопатологического обследования:

Главный инженер Гриднев Н. А.
Дата составления документа: 10.10.2012 года. Телефон: 89155882187.

Ведомость перечета деревьев назначенных в рубку

ВРЕМЕННАЯ ПРОБНАЯ ПЛОЩАДЬ № 1

Субъект Российской Федерации: Ленинградская область.

Лесничество (лесопарк): Северо-западное. Квартал: 101. Выдел: 6.

Площадь: 4,6 га.

Номер очага вредных организмов б/н. Размер пробной площади: 0,32 га.

Таксационная характеристика:

тип леса: ЧС; состав: 9Е1С+Ос ед. Б; возраст: 120 лет; бонитет: 3.

полнота: 0,46; запас на га: 200; возобновление: редкое, состав: 10Е, 1 тыс.шт. на га.

Время и причина ослабления лесного насаждения:

Причины повреждения: повреждение (заселено или отработано) короедом-типографом (код 343), воздействия сильных ветров прошлых лет, повлекшие наклон более 10°, изгиб или вывал деревьев (код 821), трутовик ложный осиновый (код 358), некротико-раковые заболевания стволов (код 370). Данные причины определены по следующим признакам: отработано >3/4 окр.ствола под кроной (код 614), механические повреждения обрыв корней (вывал) прошлых лет (код 206), заселено >3/4 окр.ствола под кроной (код 612), наличие плодовых тел на стволе (код 801), механические повреждения ствола под кроной пр. лет (>2/3 окружн. ствола) (код 214), заселено <3/4 окр.ствола под кроной (код 611), наличие на стволе под кроной раковых ран, язв, образований (<1/2 окр.ствола) (код 806).

Тип очага вредных организмов: эпизодический.

Фаза развития очага вредных организмов: кризис.

Состояние лесного насаждения, намечаемые мероприятия:

Состояние насаждений: насаждение с утраченной, нарушенной устойчивостью.

Намечаемое мероприятие: СРС.

Исполнитель работ по проведению лесопатологического обследования:

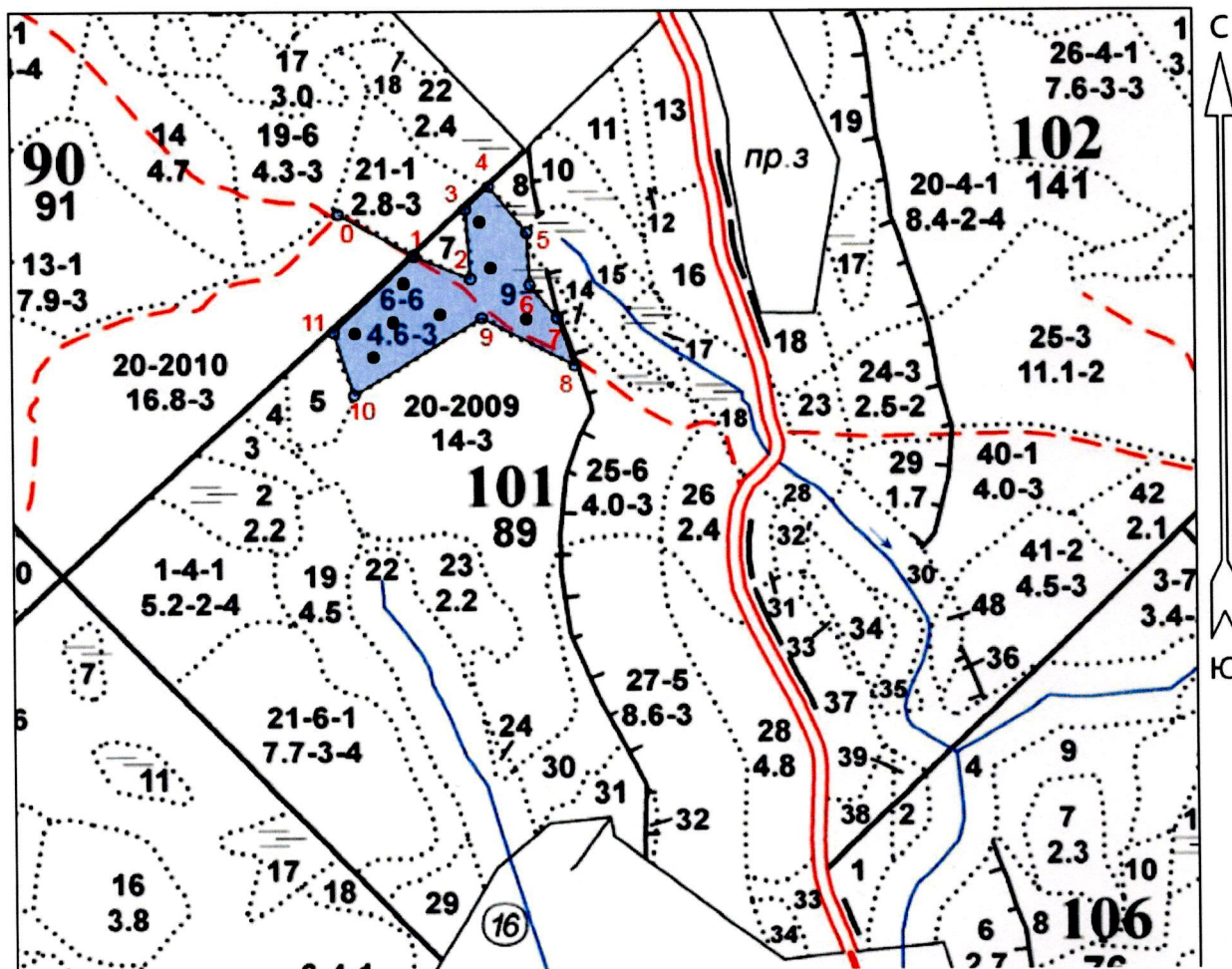
Главный инженер Гриднев Н. А.



Дата составления документа: 16.10.17 года. Телефон: 89155882187.

Абрис участка

Масштаб 1:10000



N выдела	Ленты (круговой площадки) перечега				
	№ круговой площадки	Длина, м	Ширина, м	Радиус, м	Площадь, га
6	1	-	-	11,3	0,04
	2	-	-	11,3	0,04
	3	-	-	11,3	0,04
	4	-	-	11,3	0,04
	5	-	-	11,3	0,04
	6	-	-	11,3	0,04
	7	-	-	11,3	0,04
	8	-	-	11,3	0,04

Условные обозначения: ● размерная пробная площадь

Исполнитель работ по проведению лесопатологического обследования:

Главный инженер Гриднев Н. А.

Дата составления документа: 16.10.17 года. Телефон: 89155882187.

Номера точек	Координаты	Румбы линий, ⁰	Длина, м
0->1	60.83176/28.59931	ЮВ 60 ⁰ 35'	129,4
1->2	60.83112/28.60147	ЮВ 67 ⁰ 07'	91,9
2->3	60.83082/28.60314	СЗ 3 ⁰ 47'	107,2
3->4	60.83180/28.60293	СВ 45 ⁰ 06'	49,7
4->5	60.83213/28.60374	ЮВ 38 ⁰ 30'	90,6
5->6	60.83142/28.60469	ЮВ 2 ⁰ 57'	80,7
6->7	60.83063/28.60486	ЮВ 38 ⁰ 05'	67
7->8	60.83026/28.60557	ЮВ 18 ⁰ 53'	78
8->9	60.82956/28.60597	СЗ 61 ⁰ 52'	157,2
9->10	60.83020/28.60344	ЮЗ 57 ⁰ 48'	226,9
10->11	60.82919/28.59996	СЗ 16 ⁰ 57'	103,4
11->1	60.83009/28.59921	СВ 45 ⁰ 19'	170

Исполнитель работ по проведению лесопатологического обследования:

Главный инженер Гриднев Н. А.

Дата составления документа: 16.10.17 года. Телефон: 89155882187.