

УТВЕРЖДАЮ:

Должность

Ф.И.О.

Дата

Начальник отдела охраны и заповедных территорий
Латышев В.Ф.
06.12.2017

Акт
лесопатологического обследования № 043-179/КМ-13
лесных насаждений Северо-западного лесничества
Ленинградской области

Способ лесопатологического обследования: Визуальное
Инструментальное √

Место проведения:

Участковое лесничество	Урочище (дача)	Квартал (кварталы)	Выдел (выделы)	Площадь, га
Комсомольское	-	29	11	15,3

Лесопатологическое обследование проведено на общей площади 15,3 га.

2. Инструментальное обследование лесного участка.

Уч. лесничество: Комсомольское, участок: - Кв. 29 выд. 11 ЛП выдел: -.

2.1. Фактическая таксационная характеристика лесного насаждения не соответствует таксационному описанию. Причины несоответствия:

Изменение санитарного и лесопатологического состояния, ошибка лесоустройства.

Ведомость лесных участков с выявленными несоответствиями таксационным описаниям приведена в приложении 1 к данному Акту.

2.2. Состояние насаждений: с утраченной устойчивостью.

√

с нарушенной устойчивостью

√

Причины повреждения: повреждение (заселено или отработано) короедом-типографом (код 343), изменение уровня грунтовых вод под воздействием почвенно-климатических факторов (код 773), некрозно-раковые заболевания стволов (код 370), воздействия сильных ветров прошлых лет, повлекшие наклон более 10°, изгиб или вывал деревьев (код 821), трутовик ложный осиновый (код 358), погодные условия (код 820), чага, трутовик скошенный (код 363). Данные причины определены по следующим признакам: усыхание от 1/4 до 1/2 ветвей в кроне прошлых лет (код 112), наличие на стволе под кроной раковых ран, язв, образований (<1/2 окр.ствола) (код 806), отработано >3/4 окр.ствола под кроной (код 614), заселено <3/4 окр.ствола под кроной (код 611), наличие плодовых тел на стволе (код 801), механические повреждения обрыв корней (вывал) прошлых лет (код 206), механические повреждения ствола под кроной пр. лет (>2/3 окружн. ствола) (код 214),

Заселено (отработано) стволовыми вредителями:

Вид вредителя	Порода	Встречаемость (% заселенных деревьев)	Степень заселения лесного насаждения (слабая, средняя, сильная)
короед-типограф	Е	3,63 (отработано 18,13)	единичная
-	-	-	-
-	-	-	-
-	-	-	-
-	-	-	-
-	-	-	-

Повреждено огнем:

Вид пожара	Порода	Состояние корневых лап		Состояние корневой шейки		Подсушивание луба	
		процент поврежденных огнем корней	процент деревьев с данным повреждением	ожог корневой шейки по окружности (1/4; 2/4; 3/4; более 3/4)	процент деревьев с данным повреждением	по окружности (1/4; 2/4; 3/4; более 3/4)	процент деревьев с данным повреждением
-	-	-	-	-	-	-	-
-	-	-	-	-	-	-	-
-	-	-	-	-	-	-	-
-	-	-	-	-	-	-	-
-	-	-	-	-	-	-	-
-	-	-	-	-	-	-	-

Поражено болезнями:

Вид болезни	Порода	Встречаемость (% пораженных деревьев)	Степень заселения лесного насаждения (слабая, средняя, сильная)
некрозно-раковые заболевания стволов	Е	20,35	средняя
трутовик ложный осиновый	Ос	3,90	единичная
Чага	Б	0,43	единичная
-	-	-	-
-	-	-	-
-	-	-	-

2.3. Выборке подлежит 56,6 % деревьев по запасу,

в том числе:

ослабленных 0 %,

сильно ослабленных 3,5 %, причины назначения: трутовик ложный осиновый;

усыхающих 28,9 %, причины назначения: короед-типограф, некротико-раковые заболевания стволов;

свежего сухостоя 3,2 %,

свежего ветровала 0 %,

свежего бурелома 0 %,

старого сухостоя 13,4 %,

старого ветровала 4,9 %,

старого бурелома 2,7 %,

аварийных 0 %.

2.4. Полнота лесного насаждения после уборки деревьев, подлежащих рубке, составит 0,25.

Критическая полнота для данной категории лесных насаждений составляет 0,3.

ЗАКЛЮЧЕНИЕ

С целью предотвращения негативных процессов или снижения ущерба от их воздействия назначено:

Участковое лесничество	Урочище (дача)	Квартал	Выдел	Площадь выдела, га	Вид мероприятия	Площадь мероприятия, га	Порода	Выбираемый запас на выдел, куб. м	Крайние сроки проведения
Комсомольское	-	29	11	15,3	СРС	15,3	Е	3596	2018 год

Ведомость перечета деревьев, назначенных в рубку, и абрис лесного участка прилагаются (приложение 2 и 3 к данному акту).

Меры по обеспечению возобновления: создание лесных культур, сохранение подроста, оставление семенных деревьев сосны.

Мероприятия, необходимые для предупреждения повреждения или поражения смежных насаждений: своевременное проведение проектируемых мероприятий, надзор за санитарным и лесопатологическим состоянием.

Сведения для расчета степени повреждения:

год образования старого сухостоя: 2014-2016

основная причина повреждения древесины: вторичные стволовые вредители и сапрофитные гнили

Дата проведения обследований: 20.08.2017 года.

Исполнитель работ по проведению лесопатологического обследования:

Главный инженер Гриднев Н. А.



15.11.2017

лесных участков с выявленными несоответствиями таксационным описаниям

Источник данных	Год проведения лесоустройства	Номер квартала	Номер выдела	Площадь выдела, га	Целевое назначение лесов	Категория защитных лесов	Номер лесопатологического выдела	Площадь лесопатологического выдела,	Таксационная характеристика										Заложено пробных площадей	
									состав	порода	возраст, лет	средняя высота, м	средний диаметр, см	тип леса	тип условий место	полнота	бонитет	запас, куб. м/га	количество, шт.	общая площадь, га
ТО	2015	29	11	15,3	Защитные	Запретные полосы, расположенные вдоль водных объектов	-	-	7Е1С1Б1Ос	Ель	75	22	22	ЧС	В2	0,6	2	261		
Ф		29	11	15,3	Защитные	Запретные полосы, расположенные вдоль водных объектов	-	-	8Е1С1Б+Ос	Ель	75	22	24	ЧС	В2	0,57	2	235	12	0,48

Примечание:

Причины несоответствия таксационного описания:

Изменение санитарного и лесопатологического состояния, ошибка лесоустройства.

ТО - таксационные описания

Ф - фактическая характеристика лесного насаждения

Исполнитель работ по проведению лесопатологического обследования:

Главный инженер Гриднев Н. А.

15.11.2017

Результаты проведения лесопатологического обследования
лесных насаждений за _____ года.

Субъект Российской Федерации: Ленинградская область. Лесничество (лесопарк): Северо-западное.
Участковое лесничество: Комсомольское. Урочище (лесная дача): -.

Номер квартала	Номер выдела	Площадь выдела, га	Целевое назначение лесов	Категория защитных лесов	Номер лесопатологического выдела	Площадь лесопатологического выдела, га	Таксационная характеристика лесного насаждения									Число деревьев на пробе, шт.	Распределение деревьев по категориям состояния, % от запаса									Признаки повреждения деревьев	Доля поврежденных деревьев, %	Причина ослабления, повреждения	Подлежит рубке, %	Назначенные мероприятия				
							состав	порода	возраст	средняя высота, м	средний диаметр, см	тип леса	полнота	бонитет	запас, куб. м/га		без признаков ослабления	ослабленные	сильно ослабленные	усыхающие	свежий сухой	старый сухой	свежий ветровал	старый ветровал	свежий бурелом					старый бурелом	аварийные деревья	вид	площадь, га	
1	2	3	4	5	6	7	8	9	10	11	12	13	14	15	16	17	18	19	20	21	22	23	24	25	26	27	28	29	30	31	32	33	34	
29	11	15,3	Защитные	Запретные полосы, расположенные вдоль водных объектов	-	-	8Е1С1Б+О с	Итого	75	22	24	ЧС	0,57	2	235	231	5,9	21,9	19,0	29,0	3,2	13,4		4,9			2,7	112, 806, 614, 611, 206, 801, 214, 114.	75,3	343, 370, 821, 358, 820, 363.	56,6	СРС	15,3	
							8	Е	-	-	-	-	-	-	-	193	4,6	14,3	17,8	36,5	4,0	14,8		4,9		3,1	112, 806, 614, 611, 206, 214.	81,9	343, 370, 821.	63,2				
							1	С	-	-	-	-	-	-	-	14	26,5	42,5				19,1	11,9				114, 206.	35,7	820, 821.	31,1				
							1	Б	-	-	-	-	-	-	-	15		81,3	15,5							3,2	801, 214.	13,3	363, 821.	3,2				
							+	Ос	-	-	-	-	-	-	-	9			100,0								801.	100,0	358.	100,0				
									-	-	-	-	-	-	-	-	-	-	-	-	-	-	-	-	-	-	-	-	-	-	-			
									-	-	-	-	-	-	-	-	-	-	-	-	-	-	-	-	-	-	-	-	-	-	-			
									-	-	-	-	-	-	-	-	-	-	-	-	-	-	-	-	-	-	-	-	-	-	-			-
									-	-	-	-	-	-	-	-	-	-	-	-	-	-	-	-	-	-	-	-	-	-	-			-

Показатели, не соответствующие таксационному описанию отмечаются "*" Расшифровка кодов причин и признаков указана в акте.
Исполнитель работ по проведению лесопатологического обследования:

Главный инженер Гриднев Н. А.
Дата составления документа: 15.11.2017 года. Телефон: 89155882187.

Ведомость перечета деревьев назначенных в рубку

ВРЕМЕННАЯ ПРОБНАЯ ПЛОЩАДЬ № _____

Субъект Российской Федерации: Ленинградская область.

Лесничество (лесопарк): Северо-западное. Квартал: 29. Выдел: 11.

Площадь: 15,3 га.

Номер очага вредных организмов б/н. Размер пробной площади: 0,48 га.

Таксационная характеристика:

тип леса: ЧС; состав: 8Е1С1Б+Ос; возраст: 75 лет; бонитет: 2.

полнота: 0,57; запас на га: 235; возобновление: среднее, состав: 10Е, 2,5 тыс.шт. на га.

Время и причина ослабления лесного насаждения:

Причины повреждения: повреждение (заселено или отработано) короедом-типографом (код 343), изменение уровня грунтовых вод под воздействием почвенно-климатических факторов (код 773), некротико-раковые заболевания стволов (код 370), воздействия сильных ветров прошлых лет, повлекшие наклон более 10°, изгиб или вывал деревьев (код 821), трутовик ложный осиновый (код 358), погодные условия (код 820), чага, трутовик скошенный (код 363). Данные причины определены по следующим признакам: усыхание от 1/4 до 1/2 ветвей в кроне прошлых лет (код 112), наличие на стволе под кроной раковых ран, язв, образований (<1/2 окр.ствола) (код 806), отработано >3/4 окр.ствола под кроной (код 614), заселено <3/4 окр.ствола под кроной (код 611), наличие плодовых тел на стволе (код 801), механические повреждения обрыв корней (вывал) прошлых лет (код 206), механические повреждения ствола под кроной пр. лет (>2/3 окружн. ствола) (код 214), усыхание более 3/4 ветвей в кроне прошлых лет (код 114).

Тип очага вредных организмов: эпизодический.

Фаза развития очага вредных организмов: кризис.

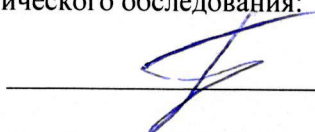
Состояние лесного насаждения, намечаемые мероприятия:

Состояние насаждений: насаждение с утраченной, нарушенной устойчивостью.

Намечаемое мероприятие: СРС.

Исполнитель работ по проведению лесопатологического обследования:

Главный инженер Гриднев Н. А.

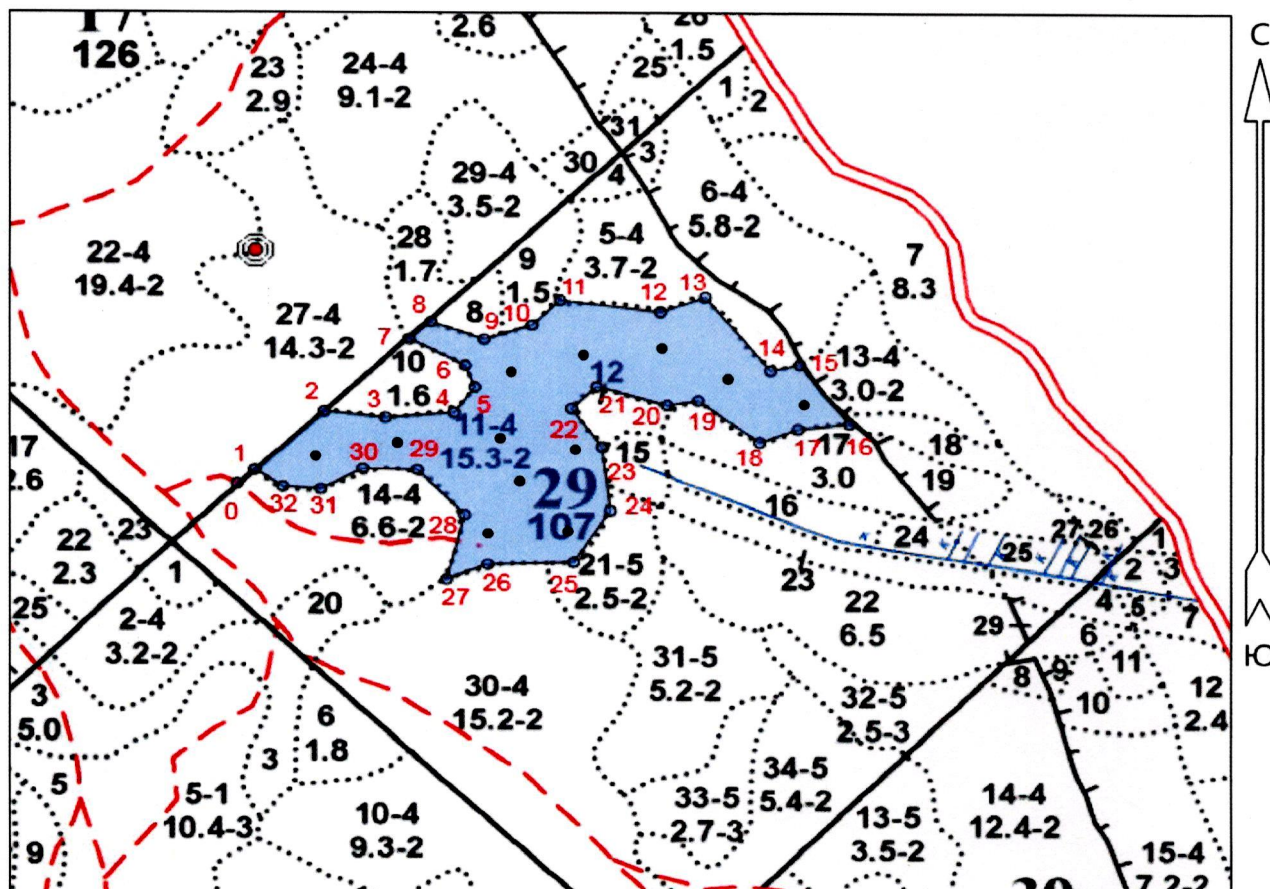


Дата составления документа: 15.11.2017 года. Телефон: 89155882187.

08340028

Абрис участка

Масштаб 1:10000



№ выдела	Ленты (круговой площадки) перечета				
	№ круговой площадки	Длина, м	Ширина, м	Радиус, м	Площадь, га
11	1	-	-	11,3	0,04
	2	-	-	11,3	0,04
	3	-	-	11,3	0,04
	4	-	-	11,3	0,04
	5	-	-	11,3	0,04
	6	-	-	11,3	0,04
	7	-	-	11,3	0,04
	8	-	-	11,3	0,04
	9	-	-	11,3	0,04
	10	-	-	11,3	0,04
	11	-	-	11,3	0,04
	12	-	-	11,3	0,04

Условные обозначения: ● размерная пробная площадь.

Исполнитель работ по проведению лесопатологического обследования:

Главный инженер Гриднев Н. А.

Дата составления документа: 15.11.2017 года. Телефон: 89155882187.

Номера точек	Координаты	Румбы линий, °	Длина, м
0->1	60.96054/28.73342	СВ 48° 38'	34.3
1->2	60.96074/28.73393	СВ 46° 34'	137.7
2->3	60.96164/28.73580	ЮВ 83° 40'	88.6
3->4	60.96151/28.73732	СВ 85° 28'	99.1
4->5	60.96157/28.73876	СВ 35° 56'	50.7
5->6	60.96180/28.73950	СЗ 21° 48'	37.6
6->7	60.96223/28.73948	СЗ 61° 59'	90.9
7->8	60.96265/28.73795	СВ 48°	41.5
8->9	60.96292/28.73849	ЮВ 70° 01'	81.7
9->10	60.96261/28.73986	СВ 72°	73.4
10->11	60.96288/28.74130	СВ 45°	56.8
11->12	60.96321/28.74184	ЮВ 82° 41'	147.2
12->13	60.96306/28.74465	СВ 69° 49'	69.5
13->14	60.96324/28.74575	ЮВ 38° 34'	151.3
14->15	60.96223/28.74741	СВ 78° 19'	43.9
15->16	60.96227/28.74828	ЮВ 37° 01'	118.8
16->17	60.96142/28.74970	ЮЗ 83° 19'	74.9
17->18	60.96133/28.74833	ЮЗ 69° 26'	59.7
18->19	60.96110/28.74736	СЗ 53° 19'	111
19->20	60.96173/28.74554	ЮЗ 80° 34'	45.5
20->21	60.96160/28.74496	СЗ 73° 37'	107.2
21->22	60.96187/28.74283	ЮЗ 45° 49'	50.6
22->23	60.96175/28.74233	ЮВ 35° 40'	75.8
23->24	60.96108/28.74316	ЮВ 6° 46'	105.1
24->25	60.96016/28.74323	ЮЗ 32° 27'	99.5
25->26	60.95942/28.74247	ЮЗ 88° 39'	124.8
26->27	60.95937/28.74027	ЮЗ 68° 10'	63.8
27->28	60.95915/28.73887	СВ 14° 02'	107.2
28->29	60.96000/28.73928	СЗ 42° 53'	100.1
29->30	60.96072/28.73825	СЗ 88° 44'	78.6
30->31	60.96068/28.73672	ЮЗ 61° 19'	68.9
31->32	60.96043/28.73551	СЗ 85° 46'	54.8
32->1	60.96043/28.73465	СЗ 55° 51'	48.6

Исполнитель работ по проведению лесопатологического обследования:

Главный инженер Гриднев Н. А.

Дата составления документа: 15.11.2017 года. Телефон: 89155882187.

89155882187