

НАЧАЛЬНИК ОТДЕЛА ЭКОЛОГИИ И ВОССТАНОВЛЕНИЯ ЛЕСОВ
УТВЕРЖДАЮ:
Должность
Ф.И.О. Латышев В.Ф.
Дата 06.12.2017

Акт
лесопатологического обследования № 041-179/КМ-13
лесных насаждений Северо-западного лесничества
Ленинградской области

Способ лесопатологического обследования: Визуальное
Инструментальное Y

Место проведения:

Участковое лесничество	Урочище (дача)	Квартал (кварталы)	Выдел (выделы)	Площадь, га
Комсомольское	-	13	11	4,7

Лесопатологическое обследование проведено на общей площади 4,7 га.

2. Инструментальное обследование лесного участка.

Уч. лесничество: Комсомольское, участок: - Кв. 13 выд. 11 ЛП выдел: -.

2.1. Фактическая таксационная характеристика лесного насаждения не соответствует таксационному описанию. Причины несоответствия:

Изменение санитарного и лесопатологического состояния, ошибка при проведении лесоустройства.

Ведомость лесных участков с выявленными несоответствиями таксационным описаниям приведена в приложении 1 к данному Акту.

2.2. Состояние насаждений: с утраченной устойчивостью.

с нарушенной устойчивостью

V

V

Причины повреждения: повреждение (заселено или отработано) короедом-типографом (код 343), некрозно-раковые заболевания стволов (код 370), воздействия сильных ветров прошлых лет, повлекшие наклон более 10°, изгиб или вывал деревьев (код 821), гнили стволовые (код 350), погодные условия (код 820). Данные причины определены по следующим признакам: отработано >3/4 окр.ствола под кроной (код 614), наличие на стволе под кроной раковых ран, язв, образований (<1/2 окр.ствола) (код 806), механические повреждения ствола под кроной пр. лет (>2/3 окружн. ствола) (код 214), заселено <3/4 окр.ствола под кроной (код 611), наличие гнили (код 832), механические повреждения обрыв корней (вывал) прошлых лет (код 206), усыхание от 1/4 до 1/2 ветвей в кроне прошлых лет (код 112).

Заселено (отработано) стволовыми вредителями:

Вид вредителя	Порода	Встречаемость (% заселенных деревьев)	Степень заселения лесного насаждения (слабая, средняя, сильная)
короед-типограф	Е	7,87 (отработано 48,03)	единичная
-	-	-	-
-	-	-	-
-	-	-	-
-	-	-	-
-	-	-	-

Повреждено огнем:

Вид пожара	Порода	Состояние корневых лап		Состояние корневой шейки		Подсушивание луба	
		процент поврежденных огнем корней	процент деревьев с данным повреждением	ожог корневой шейки по окружности (1/4; 2/4; 3/4; более 3/4)	процент деревьев с данным повреждением	по окружности (1/4; 2/4; 3/4; более 3/4)	процент деревьев с данным повреждением
-	-	-	-	-	-	-	-
-	-	-	-	-	-	-	-
-	-	-	-	-	-	-	-
-	-	-	-	-	-	-	-
-	-	-	-	-	-	-	-

Поражено болезнями:

Вид болезни	Порода	Встречаемость (% пораженных деревьев)	Степень заселения лесного насаждения (слабая, средняя, сильная)
некрозно-раковые заболевания стволов	Е	15,92	слабая
стволовые гнили	Б	1,27	единичная
-	-	-	-
-	-	-	-
-	-	-	-
-	-	-	-

2.3. Выборке подлежит 63,4 % деревьев по запасу,

в том числе:

ослабленных 0 %,

сильно ослабленных 0 %,

усыхающих 4,4 %, причины назначения: короед-типограф, некротико-раковые заболевания стволов;

свежего сухостоя 3,4 %,

свежего ветровала 0 %,

свежего бурелома 0 %,

старого сухостоя 44,4 %,

старого ветровала 1,8 %,

старого бурелома 9,4 %,

аварийных 0 %.

2.4. Полнота лесного насаждения после уборки деревьев, подлежащих рубке, составит 0,19.

Критическая полнота для данной категории лесных насаждений составляет 0,3.

ЗАКЛЮЧЕНИЕ

С целью предотвращения негативных процессов или снижения ущерба от их воздействия назначено:

Участковое лесничество	Урочище (дача)	Квартал	Выдел	Площадь выдела, га	Вид мероприятия	Площадь мероприятия, га	Порода	Выбираемый запас на выдел, куб. м	Крайние сроки проведения
Комсомольское	-	13	11	4,7	СРС	4,7	Е	747	2018 год

Ведомость перечета деревьев, назначенных в рубку, и абрис лесного участка прилагаются (приложение 2 и 3 к данному акту).

Меры по обеспечению возобновления: создание лесных культур, сохранение подроста, оставление семенных деревьев сосны.

Мероприятия, необходимые для предупреждения повреждения или поражения смежных насаждений: своевременное проведение проектируемых мероприятий, надзор за санитарным и лесопатологическим состоянием.

Сведения для расчета степени повреждения:


год образования старого сухостоя: 2014-2016

основная причина повреждения древесины: вторичные стволовые вредители и сапрофитные гнили

Дата проведения обследований: 20.08.2017 года.

Исполнитель работ по проведению лесопатологического обследования:

Главный инженер Гриднев Н. А.



15.11.2017

Ведомость

лесных участков с выявленными несоответствиями таксационным описаниям

Источник данных	Год проведения лесоустройства	Номер квартала	Номер выдела	Площадь выдела, га	Целевое назначение лесов	Категория защитных лесов	Номер лесопатологического выдела	Площадь лесопатологического выдела, га	Таксационная характеристика										Заложено пробных площадей	
									состав	порода	возраст, лет	средняя высота, м	средний диаметр, см	тип леса	тип условия место произрастания	полнота	бонитет	запас, куб. м/га	количество, шт.	общая площадь, га
ТО	2015	13	11	4,7	Защитные	Запретные полосы, расположенные вдоль водных объектов	-	-	5Е2С3Б	Ель	55	18	18	ЧС	В2	0,4	2	153		
Ф		13	11	4,7	Защитные	Запретные полосы, расположенные вдоль водных объектов	-	-	8Е1С1Б	Ель	55	18	20	ЧС	В2	0,52	2	159	10	0,4

Примечание:

Причины несоответствия таксационного описания:

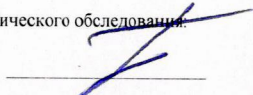
ТО - таксационные описания

Ф - фактическая характеристика лесного насаждения

Изменение санитарного и лесопатологического состояния.

Исполнитель работ по проведению лесопатологического обследования:

Главный инженер Гриднев Н. А.



15.11.2017

Результаты проведения лесопатологического обследования
лесных насаждений за _____ года.

Субъект Российской Федерации: Ленинградская область. Лесничество (лесопарк): Северо-западное.
Участковое лесничество: Комсомольское, Урочище (лесная дача): -

1	2	3	4	5	6	7	Таксационная характеристика лесного насаждения										17	Распределение деревьев по категориям состояния, % от запаса										29	30	31	32	Назначенные мероприятия		
							8	9	10	11	12	13	14	15	16	18		19	20	21	22	23	24	25	26	27	28					33	34	
13	11	4,7	Защитные	Запретные полосы, расположенные вдоль водных объектов	-	-	8Е1С1Б	Итого	55	18	20*	ЧС	0,52*	2	159	157	5,4	17,9	13,3	4,4	3,4	44,4		1,8		9,4		614, 806, 214, 611, 832, 206, 112	75,8	343, 370, 821, 350, 820.	63,4	СРС	4,7	
						8	Е	-	-	-	-	-	-	-	127		6,5	15,5	5,8	4,4	55,1		2,3		10,4		614, 806, 214, 611, 206	89,0	343, 370, 821.	78,0				
						1	С	-	-	-	-	-	-	-	14	42,7	46,7	10,6									112.	14,3	820.	0,0				
						1	Б	-	-	-	-	-	-	-	16		68,1				18,7						832, 214.	25,0	350, 821.	31,9				
								-	-	-	-	-	-	-	-																			
								-	-	-	-	-	-	-	-																			
								-	-	-	-	-	-	-	-																			
								-	-	-	-	-	-	-	-																			
								-	-	-	-	-	-	-	-																			

Показатели, не соответствующие таксационному описанию отмечаются "*". Расшифровка кодов причин и признаков указана в акте.
Исполнитель работ по проведению лесопатологического обследования:

Главный инженер Гряднев Н. А.

Дата составления документа: 15.11.2017 года. Телефон: 89155882187.

Ведомость перечета деревьев назначенных в рубку

ВРЕМЕННАЯ ПРОБНАЯ ПЛОЩАДЬ № _____

Субъект Российской Федерации: Ленинградская область.

Лесничество (лесопарк): Северо-западное. Квартал: 13. Выдел: 11.

Площадь: 4,7 га.

Номер очага вредных организмов б/н. Размер пробной площади: 0,4 га.

Таксационная характеристика:

тип леса: ЧС; состав: 8Е1С1Б; возраст: 55 лет; бонитет: 2.

полнота: 0,52; запас на га: 159; возобновление: отсутствует.

Время и причина ослабления лесного насаждения:

Причины повреждения: повреждение (заселено или отработано) короедом-типографом (код 343), некрозно-раковые заболевания стволов (код 370), воздействия сильных ветров прошлых лет, повлекшие наклон более 10°, изгиб или вывал деревьев (код 821), гнили стволовые (код 350), погодные условия (код 820). Данные причины определены по следующим признакам: отработано >3/4 окр.ствола под кроной (код 614), наличие на стволе под кроной раковых ран, язв, образований (<1/2 окр.ствола) (код 806), механические повреждения ствола под кроной пр. лет (>2/3 окружн. ствола) (код 214), заселено <3/4 окр.ствола под кроной (код 611), наличие гнили (код 832), механические повреждения обрыв корней (вывал) прошлых лет (код 206), усыхание от 1/4 до 1/2 ветвей в кроне прошлых лет (код 112).

Тип очага вредных организмов: эпизодический.

Фаза развития очага вредных организмов: кризис.

Состояние лесного насаждения, намечаемые мероприятия:

Состояние насаждений: насаждение с утраченной, нарушенной устойчивостью.

Намечаемое мероприятие: СРС.

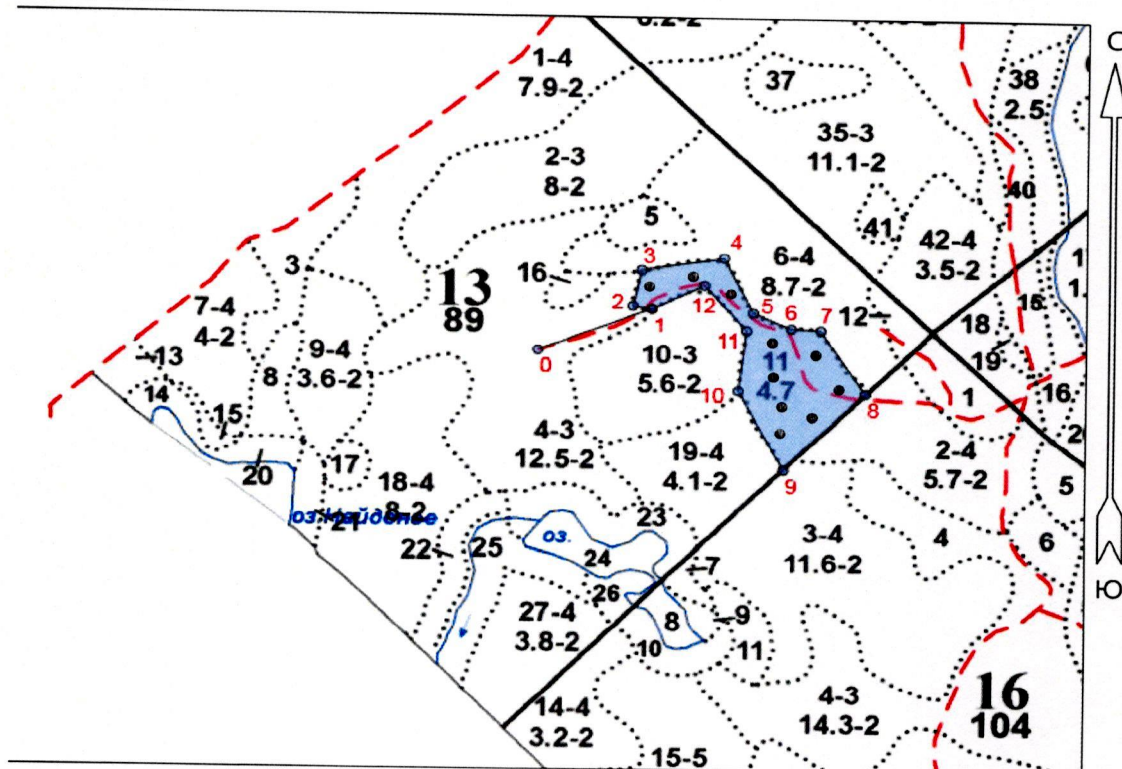
Исполнитель работ по проведению лесопатологического обследования:

Главный инженер Гриднев Н. А.

Дата составления документа: 15.11.2017 года. Телефон: 89155882187.

Масштаб 1:10000

Абрис участка



№ выдела	Ленты (круговой площадки) перечета				
	№ круговой площадки	Длина, м	Ширина, м	Радиус, м	Площадь, га
11	1	-	-	11,3	0,04
	2	-	-	11,3	0,04
	3	-	-	11,3	0,04
	4	-	-	11,3	0,04
	5	-	-	11,3	0,04
	6	-	-	11,3	0,04
	7	-	-	11,3	0,04
	8	-	-	11,3	0,04
	9	-	-	11,3	0,04
	10	-	-	11,3	0,04

Номера точек	Координаты	Румбы линий, °	Длина, м
0->1	60.96578/28.70633	СВ 68° 04'	201.1
1->2	60.96642/28.70980	СЗ 80° 08'	31.5
2->3	60.96652/28.70927	СВ 12° 12'	67.3
3->4	60.96711/28.70956	СВ 80° 14'	137.9
4->5	60.96725/28.71207	ЮВ 25° 46'	111.3
5->6	60.96634/28.71296	ЮВ 66° 02'	68.4
6->7	60.96615/28.71401	ЮВ 86° 44'	48.7
7->8	60.96611/28.71497	ЮВ 32° 40'	136.6
8->9	60.96517/28.71643	ЮЗ 43° 16'	194.7
9->10	60.96391/28.71385	СЗ 27° 25'	163.5
10->11	60.96519/28.71247	СВ 6° 38'	111
11->12	60.96609/28.71269	СЗ 40° 17'	107.3
12->1	60.96678/28.71147	ЮЗ 62° 47'	96.8

Условные обозначения: ● размерная пробная площадь.

Исполнитель работ по проведению лесопатологического обследования:

Главный инженер Гриднев Н. А.

Дата составления документа: 15.11.2017 года. Телефон: 89185882187.