

УТВЕРЖДАЮ:
Начальник отдела охраны и защиты лесов
Должность
Ф.И.О. Лавровцев В.Ф.
Дата 03.11.2013

Акт
лесопатологического обследования № 039-129/кл-8
лесных насаждений Северо-западного лесничества
Ленинградской области

Способ лесопатологического обследования: Визуальное
Инструментальное √

Место проведения:

Участковое лесничество	Урочище (дача)	Квартал (кварталы)	Выдел (выделы)	Площадь, га
Калининское	-	75	1	1,4

Лесопатологическое обследование проведено на общей площади 1,4 га.

2. Инструментальное обследование лесного участка.
Уч. лесничество: Калининское, участок: - Кв. 75 выд. 1 ЛП выдел: -.

2.1. Фактическая таксационная характеристика лесного насаждения не соответствует таксационному описанию. Причины несоответствия:

Изменение санитарного и лесопатологического состояния.

Ведомость лесных участков с выявленными несоответствиями таксационным описаниям приведена в приложении 1 к данному Акту.

2.2. Состояние насаждений: с утраченной устойчивостью. V
с нарушенной устойчивостью V

Причины повреждения: устойчивый низовой пожар 4-10 летней давности средней интенсивности (код 867), повреждение (заселено или отработано) короедом-типографом (код 343), воздействия сильных ветров прошлых лет, повлекшие наклон более 10°, изгиб или вывал деревьев (код 821), трутовик ложный осиновый (код 358). Данные причины определены по следующим признакам: ожог стволов пр. лет (камбий не поврежден) (код 327), ожог стволов пр. лет (камбий поврежден >3/4 окр. ствола) (код 329), ожог стволов пр. лет (камбий поврежден >3/4 окр. ствола) (код 329), отработано >3/4 окр. ствола под кроной (код 614), механические повреждения обрыв корней (вывал) прошлых лет (код 206), наличие плодовых тел на стволе (код 801).
Заселено (отработано) стволовыми вредителями:

Вид вредителя	Порода	Встречаемость (% заселенных деревьев)	Степень заселения лесного насаждения (слабая, средняя, сильная)
короед-типограф	Е	0 (отработано 83,02)	-
-	-	-	-
-	-	-	-
-	-	-	-
-	-	-	-
-	-	-	-

Повреждено огнем:

Вид пожара	Порода	Состояние корневых лап		Состояние корневой шейки		Подсушивание луба	
		процент поврежденных огнем корней	процент деревьев с данным повреждением	ожог корневой шейки по окружности (1/4; 2/4; 3/4; более 3/4)	процент деревьев с данным повреждением	по окружности (1/4; 2/4; 3/4; более 3/4)	процент деревьев с данным повреждением
Устойчивый низовой пожар 4-10 летней давности средней интенсивности	С	<3/4 / >3/4	0/0	<3/4 / >3/4	0/0	<3/4 / >3/4	70,93/22,49
	Е	<3/4 / >3/4	0/0	<3/4 / >3/4	0/0	<3/4 / >3/4	83,02/0
	-	-	-	-	-	-	-
	-	-	-	-	-	-	-
	-	-	-	-	-	-	-
	-	-	-	-	-	-	-
	-	-	-	-	-	-	-

Поражено болезнями:

Вид болезни	Порода	Встречаемость (% пораженных деревьев)	Степень заселения лесного насаждения (слабая, средняя, сильная)
трутовик ложный осиновый	Ос	0,45	единичная
-	-	-	-
-	-	-	-
-	-	-	-

2.3. Выборке подлежит 76,6 % деревьев по запасу,

в том числе:

ослабленных 0 %,

сильно ослабленных 0,7 %, причины назначения: трутовик ложный осиновый;

усыхающих 46,9 %, причины назначения: устойчивый низовой пожар 4-10 летней давности средней интенсивности

свежего сухостоя 0 %,

свежего ветровала 0 %,

свежего бурелома 0 %,

старого сухостоя 26 %,

старого ветровала 3 %,

старого бурелома 0 %,

аварийных 0 %.

2.4. Полнота лесного насаждения после уборки деревьев, подлежащих рубке, составит 0,15.

Критическая полнота для данной категории лесных насаждений составляет 0,3.

ЗАКЛЮЧЕНИЕ

С целью предотвращения негативных процессов или снижения ущерба от их воздействия назначено:

Участковое лесничество	Урочище (дача)	Квартал	Выдел	Площадь выдела, га	Вид мероприятия	Площадь мероприятия, га	Порода	Выбираемый запас на выдел, куб. м	Крайние сроки проведения
Калининское	-	75	1	1,4	СРС	1,4	С	197	2018 год

Ведомость перечета деревьев, назначенных в рубку, и абрис лесного участка прилагаются (приложение 2 и 3 к данному акту).

Меры по обеспечению возобновления: естественное возобновление.

Мероприятия, необходимые для предупреждения повреждения или поражения смежных насаждений: своевременное проведение проектируемых мероприятий, надзор за санитарным и лесопатологическим состоянием.

Сведения для расчета степени повреждения:

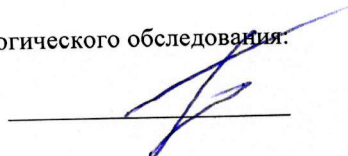
год образования старого сухостоя: 2014-2016

основная причина повреждения древесины: вторичные стволовые вредители и сапрофитные гнили

Дата проведения обследований: 15.08.2017 года.

Исполнитель работ по проведению лесопатологического обследования:

Главный инженер Гриднев Н. А.



16.10.2017

Ведомость
лесных участков с выявленными несоответствиями таксационным описаниям

Источник данных	Год проведения лесосоустройства	Номер квартала	Номер выдела	Площадь выдела, га	Целевое назначение лесов	Категория защитных лесов	Номер лесопатологического выдела	Площадь лесопатологического выдела, га	Таксационная характеристика										Заложено пробных площадей	
									состав	порода	возраст, лет	средняя высота, м	средний диаметр, см	тип леса	тип условий место произрастания	полнота	бонитет	запас, куб. м/га	количество, шт.	общая площадь, га
ТО	2015	75	1	1,4	Защитные	Запретные полосы, расположенные вдоль водных объектов	-	-	9С1Е	Сосна	110	15	26	СК	А0	0,4	5	98		
Ф		75	1	1,4	Защитные	Запретные полосы, расположенные вдоль водных объектов	-	-	8С2Е+Ос+Б	Сосна	110	15	18	СК	А0	0,63	5	141	1	1,4

Примечание:

Причины несоответствия таксационного описания:

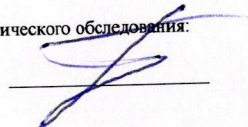
ТО - таксационные описания

Ф - фактическая характеристика лесного насаждения

Изменение санитарного и лесопатологического состояния.

Исполнитель работ по проведению лесопатологического обследования:

Главный инженер Гриднев Н. А.



Результаты проведения лесопатологического обследования
лесных насаждений за 26.10.19 года.

Субъект Российской Федерации: Ленинградская область. Лесничество (лесопарк): Северо-западное.
Участковое лесничество: Калининское. Урочище (лесная дача): -

1	2	3	4	5	6	7	Таксационная характеристика лесного насаждения										17	Распределение деревьев по категориям состояния, % от запаса										29	30	31	32	33		34		
							8	9	10	11	12	13	14	15	16	18		19	20	21	22	23	24	25	26	27	28					вид	площадь, га			
75	1	1,4	Защитные	Запретные полосы, расположенные вдоль водных объектов	-	-	8C2E+Oс+ Б	Итого	110	15	18*	СК	0,63*	5	141*	663	1,7	3,9	18,5	46,9		26,0			3,0						327, 329, 329, 614, 206, 801.	93,5	867, 343, 821, 358.	76,6	СРС	1,4
							8	С	-	-	-	-	-	-	547		4,6	21,5	56,9		17,0								327, 329, 329.	93,4	867.	73,8				
							2	Е	-	-	-	-	-	-	106						80,0		20,0					614, 327, 206.	100,0	343, 867, 821.	100,0					
							+	Ос	-	-	-	-	-	-	7	65,5		34,5										801.	42,9	358.	34,5					
							+	Б	-	-	-	-	-	-	3	77,5	22,5												0,0		0,0					
									-	-	-	-	-	-	-																					
									-	-	-	-	-	-	-																					
									-	-	-	-	-	-	-																					
									-	-	-	-	-	-	-																					

Показатели, не соответствующие таксационному описанию отмечаются "*". Расшифровка кодов причин и признаков указана в акте.
Исполнитель работ по проведению лесопатологического обследования:

Главный инженер Гриднев Н. А.
Дата составления документа: 16.10.19 года. Телефон: 89155882187.

Ведомость перечета деревьев назначенных в рубку

ВРЕМЕННАЯ ПРОБНАЯ ПЛОЩАДЬ № 1

Субъект Российской Федерации: Ленинградская область.

Лесничество (лесопарк): Северо-западное. Квартал: 75. Выдел: 1.

Площадь: 1,4 га.

Номер очага вредных организмов б/н. Размер пробной площади: 1,4 га.

Таксационная характеристика:

тип леса: СК; состав: 8С2Е+Ос+Б; возраст: 110 лет; бонитет: 5.

полнота: 0,63; запас на га: 141; возобновление: отсутствует.

Время и причина ослабления лесного насаждения:

Причины повреждения: устойчивый низовой пожар 4-10 летней давности средней интенсивности (код 867), повреждение (заселено или отработано) короедом-типографом (код 343), воздействия сильных ветров прошлых лет, повлекшие наклон более 10°, изгиб или вывал деревьев (код 821), трутовик ложный осиновый (код 358). Данные причины определены по следующим признакам: ожог стволов пр. лет (камбий не поврежден) (код 327), ожог стволов пр. лет (камбий поврежден >3/4 окр. ствола) (код 329), ожог стволов пр. лет (камбий поврежден >3/4 окр. ствола) (код 329), отработано >3/4 окр. ствола под кроной (код 614), механические повреждения обрыв корней (вывал) прошлых лет (код 206), наличие плодовых тел на стволе (код 801).

Тип очага вредных организмов: эпизодический.

Фаза развития очага вредных организмов: кризис.

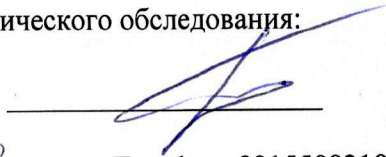
Состояние лесного насаждения, намечаемые мероприятия:

Состояние насаждений: насаждение с утраченной, нарушенной устойчивостью.

Намечаемое мероприятие: СРС.

Исполнитель работ по проведению лесопатологического обследования:

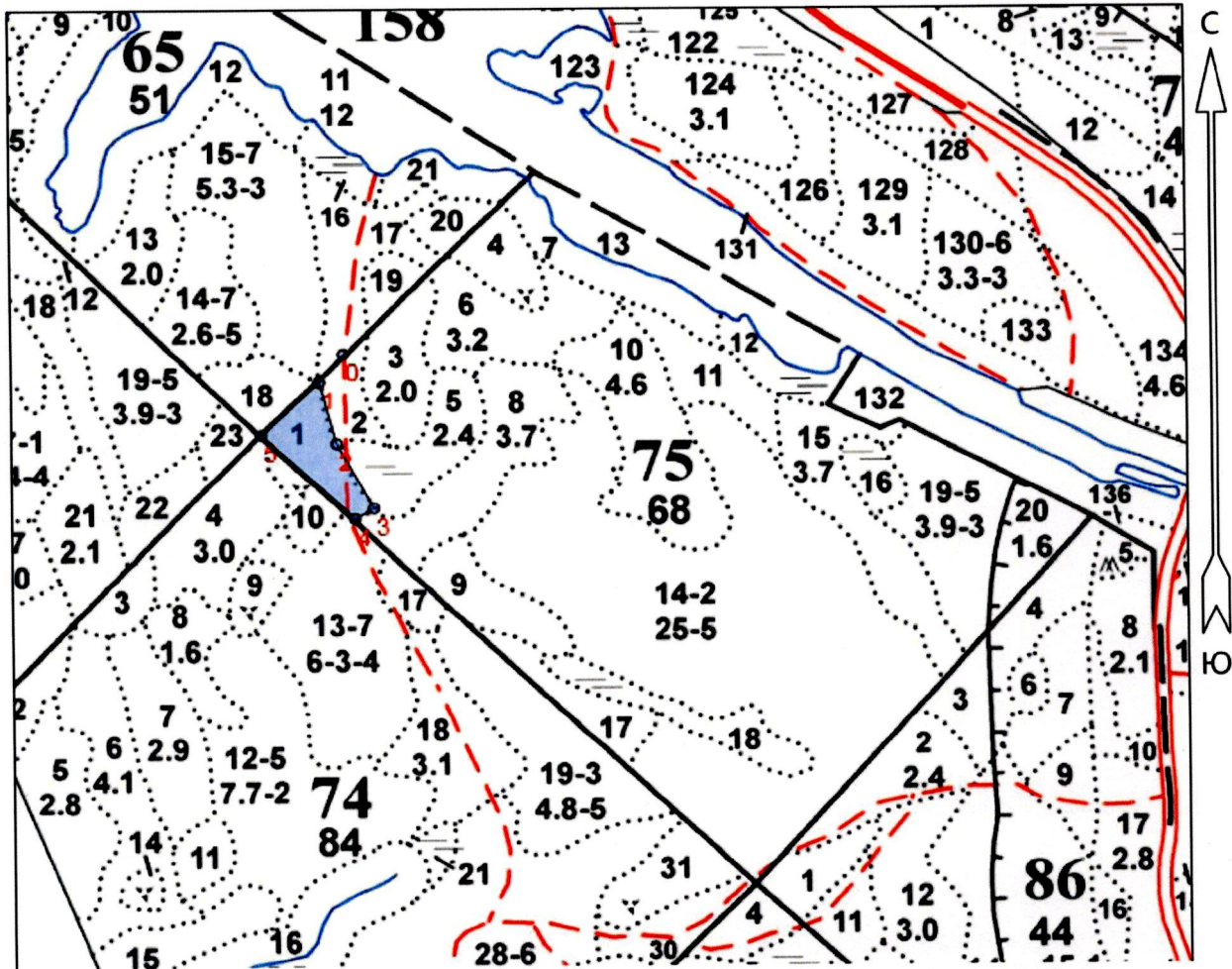
Главный инженер Гриднев Н. А.



Дата составления документа: 16.10.17 года. Телефон: 89155882187.

Абрис участка

Масштаб 1:10000



№ выдела	Ленты (круговой площадки) перечета				
	Сплошной перечет	Длина, м	Ширина, м	Радиус, м	Площадь, га
1	Сплошной перечет				1,40

Номера точек	Координаты	Румбы линий, °	Длина, м
0->1	60.88356/28.62784	ЮЗ 38° 47'	57,6
1->2	60.88322/28.62721	ЮВ 14° 34'	101,2
2->3	60.88230/28.62756	ЮВ 28° 07'	117,4
3->4	60.88134/28.62871	ЮЗ 60° 16'	32,6
4->5	60.88118/28.62818	СЗ 46° 29'	193,7
5->1	60.88238/28.62552	СВ 45° 54'	121

Условные обозначения:

Исполнитель работ по проведению лесопатологического обследования:

Главный инженер Гриднев Н. А.

Дата составления документа: 16.10.2017 года. Телефон: 89155882187.