

УТВЕРЖДАЮ:
Должность Начальник отдела охраны и заповедо-защиты лесов
Ф.И.О. Латышев В.В.
Дата 03.11.2017

Акт
лесопатологического обследования № 038-179/КЛ-8
лесных насаждений Северо-западного лесничества
Ленинградской области

Способ лесопатологического обследования: Визуальное
Инструментальное ✓

Место проведения:

Участковое лесничество	Урочище (дача)	Квартал (кварталы)	Выдел (выделы)	Площадь, га
Калининское	-	74	13	6

Лесопатологическое обследование проведено на общей площади 6 га.

2. Инструментальное обследование лесного участка.

Уч. лесничество: Калининское, участок: - Кв. 74 вид. 13 ЛП выдел: .

2.1. Фактическая таксационная характеристика лесного насаждения не соответствует таксационному описанию. Причины несоответствия:

Изменение санитарного и лесопатологического состояния.

Ведомость лесных участков с выявленными несоответствиями таксационным описаниям приведена в приложении 1 к данному Акту.

2.2. Состояние насаждений: с утраченной устойчивостью.

V

с нарушенной устойчивостью

V

Причины повреждения: устойчивый низовой пожар 4-10 летней давности низкой интенсивности (код 866), повреждение (заселено или отработано) короедом-типографом (код 343), воздействия сильных ветров прошлых лет, повлекшие наклон более 10°, изгиб или вывал деревьев (код 821), гнили ствольные (код 350). Данные причины определены по следующим признакам: ожог стволов пр. лет (камбий поврежден >3/4 окр. ствола) (код 329), ожог стволов пр. лет (камбий поврежден >3/4 окр. ствола) (код 329), отработано >3/4 окр. ствола под кроной (код 614), ожог стволов пр. лет (камбий не поврежден) (код 327), механические повреждения обрыв корней (вывал) прошлых лет (код 206), механические повреждения ствола под кроной пр. лет (>3/4 окр. ствола) (код 314), механические повреждения (код 822).

Заселено (отработано) ствольными вредителями:

Вид вредителя	Порода	Встречаемость (% заселенных деревьев)	Степень заселения лесного насаждения (слабая, средняя, сильная)
короед-типограф	Е	0 (отработано 63,64)	-
-	-	-	-
-	-	-	-
-	-	-	-
-	-	-	-
-	-	-	-

Повреждено огнем:

Вид пожара	Порода	Состояние корневых лап		Состояние корневой шейки		Подсушивание луба	
		процент поврежденных огнем корней	процент деревьев с данным повреждением	ожог корневой шейки по окружности (1/4; 2/4; 3/4; более 3/4)	процент деревьев с данным повреждением	по окружности (1/4; 2/4; 3/4; более 3/4)	процент деревьев с данным повреждением
Устойчивый низовой пожар 4-10 летней давности низкой интенсивности	Е	<3/4 / >3/4	0/0	<3/4 / >3/4	0/0	<3/4 / >3/4	18,18/63,64
	С	<3/4 / >3/4	0/0	<3/4 / >3/4	0/0	<3/4 / >3/4	25/37,5
	Б	<3/4 / >3/4	0/0	<3/4 / >3/4	0/0	<3/4 / >3/4	0/33,33
	-	-	-	-	-	-	-
	-	-	-	-	-	-	-
	-	-	-	-	-	-	-
	-	-	-	-	-	-	-

Поражено болезнями:

Вид болезни	Порода	Встречаемость (% пораженных деревьев)	Степень заселения лесного насаждения (слабая, средняя, сильная)
ствольные гнили	Б	2,10	единичная
-	-	-	-
-	-	-	-
-	-	-	-

2.3. Выборке подлежит 83,7 % деревьев по запасу,

в том числе:

ослабленных 0 %,

сильно ослабленных 0 %,

усыхающих 17 %, причины назначения: устойчивый низовой пожар 4-10 летней давности низкой интенсивности;

свежего сухостоя 0 %,

свежего ветровала 0 %,

свежего бурелома 0 %,

старого сухостоя 56,9 %,

старого ветровала 5,9 %,

старого бурелома 3,9 %,

аварийных 0 %.

2.4. Полнота лесного насаждения после уборки деревьев, подлежащих рубке, составит 0,05.

Критическая полнота для данной категории лесных насаждений составляет 0,3.

ЗАКЛЮЧЕНИЕ

С целью предотвращения негативных процессов или снижения ущерба от их воздействия назначено:

Участковое лесничество	Урочище (дача)	Квартал	Выдел	Площадь выдела, га	Вид мероприятия	Площадь мероприятия, га	Порода	Выбираемый запас на выдел, куб. м	Крайние сроки проведения
Калининское	-	74	13	6	СРС	6	Е	888	2018 год

Ведомость перечета деревьев, назначенных в рубку, и абрис лесного участка прилагаются (приложение 2 и 3 к данному акту).

Меры по обеспечению возобновления: создание лесных культур.

Мероприятия, необходимые для предупреждения повреждения или поражения смежных насаждений: своевременное проведение проектируемых мероприятий, надзор за санитарным и лесопатологическим состоянием.

Сведения для расчета степени повреждения:

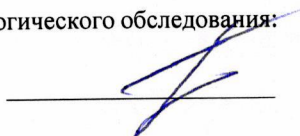
год образования старого сухостоя: 2014-2016

основная причина повреждения древесины: вторичные стволовые вредители и сапрофитные гнили

Дата проведения обследований: 15.08.2017 года.

Исполнитель работ по проведению лесопатологического обследования:

Главный инженер Гриднев Н. А.



16.10.2017

Ведомость
лесных участков с выявленными несоответствиями таксационным описаниям

Источник данных	Год проведения лесоустройства	Номер квартала	Номер выдела	Площадь выдела, га	Целевое назначение лесов	Категория защитных лесов	Номер лесопатологического выдела	Площадь лесопатологического выдела, га	Таксационная характеристика										Заложено пробных площадей	
									состав	порода	возраст, лет	средняя высота, м	средний диаметр, см	тип леса	тип условия место произрастания	полнота	бонитет	запас, куб. м/га	количество, шт.	общая площадь, га
ТО	2015	74	13	6	Защитные	Запретные полосы, расположенные вдоль водных объектов	-	-	6С4Е	Сосна	130	24	28	БР	А2	0,6	3	226		
Ф		74	13	6	Защитные	Запретные полосы, расположенные вдоль водных объектов	0	6	8Е2С+Б	Ель	130	24	21	БР	А2	0,33	3	148	10	0,4

Примечание:

Причины несоответствия таксационного описания:

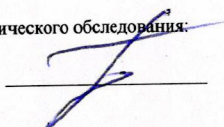
ТО - таксационные описания

Ф - фактическая характеристика лесного насаждения

Изменение санитарного и лесопатологического состояния.

Исполнитель работ по проведению лесопатологического обследования:

Главный инженер Гриднев Н. А.



Результаты проведения лесопатологического обследования
лесных насаждений за сентябрь 2017 года.

Субъект Российской Федерации: Ленинградская область. Лесничество (лесопарк): Северо-западное.

Участковое лесничество: Калининское. Урочище (лесная дача): -.

1	2	3	4	5	6	7	Таксационная характеристика лесного насаждения									17	Распределение деревьев по категориям состояния, % от запаса										29	30	31	32	Назначенные мероприятия					
							8	9	10	11	12	13	14	15	16		18	19	20	21	22	23	24	25	26	27					28	33	34			
74	13	6	Защитные	Запретные полосы, расположенные вдоль водных объектов	0	6	8Е2С+Б*	Итого	130	24	21*	БР	0,33*	3	148*	143	8,0	4,9	3,4	17,0		56,9		5,9		3,9			329, 329, 614, 327, 206, 214, 832.	85,3	343, 821, 350.	83,7	СРС	6		
							8	Е*	-	-	-	-	-	-	110		1,8		12,3		73,1		7,7		5,1			614, 329, 329, 327, 206, 214.	94,5	343, 821.	98,2					
							2	С	-	-	-	-	-	-	24	40,3	4,8	17,1	37,8									329, 329, 327.	62,5		37,8					
							+	Б	-	-	-	-	-	-	9		84,5				15,5							832, 329, 329.	33,3	350.	15,5					
									-	-	-	-	-	-	-	-																				
									-	-	-	-	-	-	-	-																				
									-	-	-	-	-	-	-	-																				
									-	-	-	-	-	-	-	-																				

Показатели, не соответствующие таксационному описанию отмечаются "**". Расшифровка кодов причин и признаков указана в акте.
Исполнитель работ по проведению лесопатологического обследования:

Главный инженер Гриднев Н. А.
Дата составления документа: 16.10.17 года. Телефон: 89155882187.

Ведомость перечета деревьев назначенных в рубку

ВРЕМЕННАЯ ПРОБНАЯ ПЛОЩАДЬ № 1

Субъект Российской Федерации: Ленинградская область.

Лесничество (лесопарк): Северо-западное. Квартал: 74. Выдел: 13.

Площадь: 6 га.

Номер очага вредных организмов б/н. Размер пробной площади: 0,4 га.

Таксационная характеристика:

тип леса: БР; состав: 8Е2С+Б; возраст: 130 лет; бонитет: 3.

полнота: 0,33; запас на га: 148; возобновление: отсутствует.

Время и причина ослабления лесного насаждения:

Причины повреждения: устойчивый низовой пожар 4-10 летней давности низкой интенсивности (код 866), повреждение (заселено или отработано) короедом-типографом (код 343), воздействия сильных ветров прошлых лет, повлекшие наклон более 10°, изгиб или вывал деревьев (код 821), гнили ствольные (код 350). Данные причины определены по следующим признакам: ожог стволов пр. лет (камбий поврежден >3/4 окр. ствола) (код 329), ожог стволов пр. лет (камбий поврежден >3/4 окр. ствола) (код 329), отработано >3/4 окр. ствола под кроной (код 614), ожог стволов пр. лет (камбий не поврежден) (код 327), механические повреждения обрыв корней (вывал) прошлых лет (код 206), механические повреждения ствола под кроной пр. лет (>2/3 окружн. ствола) (код 214), наличие гнили (код 832).

Тип очага вредных организмов: эпизодический.

Фаза развития очага вредных организмов: кризис.

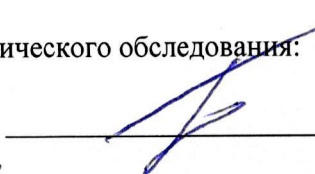
Состояние лесного насаждения, намечаемые мероприятия:

Состояние насаждений: насаждение с утраченной, нарушенной устойчивостью.

Намечаемое мероприятие: СРС.

Исполнитель работ по проведению лесопатологического обследования:

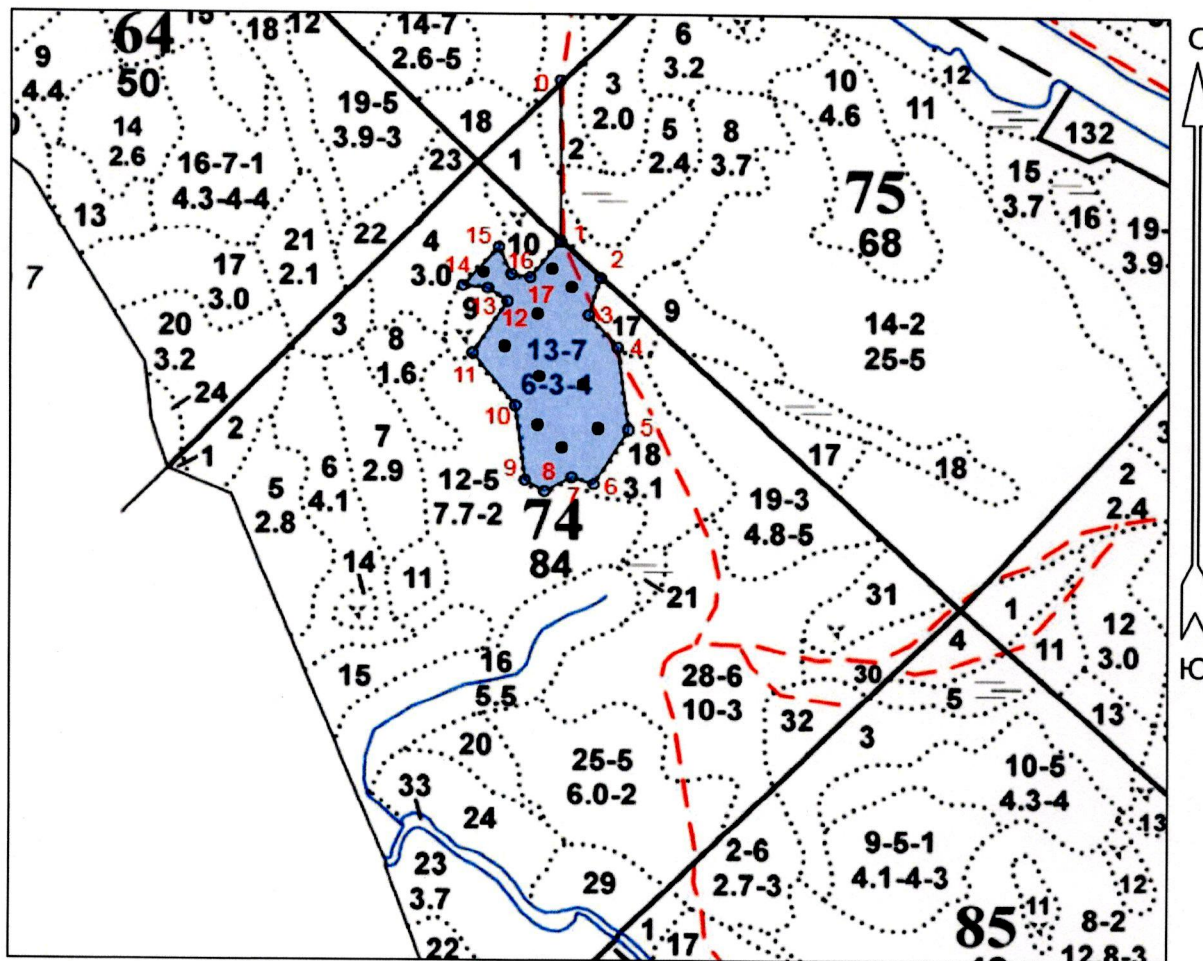
Главный инженер Гриднев Н. А.



Дата составления документа: 16-10-17 года. Телефон: 89155882187.

Абрис участка

Масштаб 1:10000



N выдела	Ленты (круговой площадки) перечета				
	№ круговой площадки	Длина, м	Ширина, м	Радиус, м	Площадь, га
13	1	-	-	11,3	0,04
	2	-	-	11,3	0,04
	3	-	-	11,3	0,04
	4	-	-	11,3	0,04
	5	-	-	11,3	0,04
	6	-	-	11,3	0,04
	7	-	-	11,3	0,04
	8	-	-	11,3	0,04
	9	-	-	11,3	0,04
	10	-	-	11,3	0,04

Условные обозначения: ● размерная пробная площадь

Исполнитель работ по проведению лесопатологического обследования:

Главный инженер Гриднев Н. А.

Дата составления документа: 16.10.2017 года. Телефон: 89155882187.

Номера точек	Координаты	Румбы линий, ^о	Длина, м
0->1	60.88356/28.62784	ЮВ 0 ^о 13'	253,8
1->2	60.88127/28.62777	ЮВ 46 ^о 08'	85,3
2->3	60.88076/28.628.97	ЮЗ 16 ^о 35'	62,2
3->4	60.88014/28.62869	ЮВ 41 ^о 16'	66,8
4->5	60.87969/28.62951	ЮВ 7 ^о 18'	132,3
5->6	60.87846/28.62978	ЮЗ 31 ^о 17'	102,4
6->7	60.87772/28.62865	СЗ 72 ^о 10'	35,3
7->8	60.87780/28.62816	ЮЗ 61 ^о 11'	47,1
8->9	60.87761/28.62730	СЗ 59 ^о 12'	35,5
9->10	60.87780/28.62685	СЗ 7 ^о 13'	119,1
10->11	60.87877/28.62664	СЗ 37 ^о 29'	107,1
11->12	60.87962/28.62539	СВ 33 ^о 17'	96,9
12->13	60.88039/28.62634	СЗ 55 ^о 01'	36,8
13->14	60.88058/28.62576	СЗ 83 ^о 13'	38,1
14->15	60.88059/28.62507	СВ 41 ^о 23'	82,5
15->16	60.88116/28.62614	ЮВ 24 ^о 03'	47,5
16->17	60.88074/28.62664	ЮВ 79 ^о 04'	29,3
17->1	60.88067/28.62696	СВ 38 ^о 16'	74,6

Исполнитель работ по проведению лесопатологического обследования:

Главный инженер Гриднев Н. А.

Дата составления документа: 16.10.2017 года. Телефон: 89155882187.