

Приложение 2  
к приказу Минприроды России  
от 16.09.2016 N 480

УТВЕРЖДАЮ:  
Должность начальник отдела охраны и защиты лесов  
Ф.И.О. Лобовицкая В.Ф.  
Дата 03.11.2017

Акт  
лесопатологического обследования № 037-179/кл-8  
лесных насаждений Северо-западного лесничества  
Ленинградской области

Способ лесопатологического обследования: Визуальное  
Инструментальное √

Место проведения:

Участковое лесничество	Урочище (дача)	Квартал (кварталы)	Выдел (выделы)	Площадь, га
Калининское	-	74	4	3

Лесопатологическое обследование проведено на общей площади 3 га.

2. Инструментальное обследование лесного участка.

Уч. лесничество: Калининское, участок: - Кв. 74 выд. 4 ЛП выдел: -.

2.1. Фактическая таксационная характеристика лесного насаждения не соответствует таксационному описанию. Причины несоответствия:

Изменение санитарного и лесопатологического состояния.

Ведомость лесных участков с выявленными несоответствиями таксационным описаниям приведена в приложении 1 к данному Акту.

2.2. Состояние насаждений: с утраченной устойчивостью.

V

с нарушенной устойчивостью

V

Причины повреждения: устойчивый низовой пожар 4-10 летней давности средней интенсивности (код 867), повреждение (заселено или отработано) короедом-типографом (код 343), трутовик ложный осиновый (код 358), воздействия сильных ветров прошлых лет, повлекшие наклон более 10°, изгиб или вывал деревьев (код 821), некрозно-раковые заболевания стволов (код 370). Данные причины определены по следующим признакам: ожог стволов пр. лет (камбий поврежден >3/4 окр. ствола) (код 329), ожог стволов пр. лет (камбий поврежден >3/4 окр. ствола) (код 329), отработано >3/4 окр. ствола под кроной (код 614), ожог стволов пр. лет (камбий поврежден <3/4 окр. ствола) (код 328), ожог стволов пр. лет (камбий не поврежден) (код 327), наличие проломов над и под стволом (код 801), механические повреждения обвив корней (вывал) (код 327). Заселено (отработано) стволовыми вредителями:

Вид вредителя	Порода	Встречаемость (% заселенных деревьев)	Степень заселения лесного насаждения (слабая, средняя, сильная)
короед-типограф	Е	0 (отработано 54,84)	-
-	-	-	-
-	-	-	-
-	-	-	-
-	-	-	-
-	-	-	-

Повреждено огнем:

Вид пожара	Порода	Состояние корневых лап		Состояние корневой шейки		Подсушивание луба	
		процент поврежденных огнем корней	процент деревьев с данным повреждением	ожог корневой шейки по окружности (1/4; 2/4; 3/4; более 3/4)	процент деревьев с данным повреждением	по окружности (1/4; 2/4; 3/4; более 3/4)	процент деревьев с данным повреждением
Устойчивый низовой пожар 4-10 летней давности средней интенсивности	С	<3/4 / >3/4	0/0	<3/4 / >3/4	0/0	<3/4 / >3/4	50/23,08
	Е	<3/4 / >3/4	0/0	<3/4 / >3/4	0/0	<3/4 / >3/4	0/54,84
	-	-	-	-	-	-	-
	-	-	-	-	-	-	-
	-	-	-	-	-	-	-
	-	-	-	-	-	-	-
	-	-	-	-	-	-	-

Поражено болезнями:

Вид болезни	Порода	Встречаемость (% пораженных деревьев)	Степень заселения лесного насаждения (слабая, средняя, сильная)
трутовик ложный осиновый	Ос	9,09	единичная
некрозно-раковые заболевания стволов	Е	1,52	единичная
-	-	-	-
-	-	-	-

2.3. Выборке подлежит 55,5 % деревьев по запасу,  
 в том числе:  
 ослабленных 0 %,  
 сильно ослабленных 5,6 %, причины назначения: трутовик ложный осиновый;  
 15,7  
 свежего сухостоя 0 %,  
 свежего ветровала 0 %,  
 свежего бурелома 0 %,  
 старого сухостоя 28,4 %,  
 старого ветровала 5,1 %,  
 старого бурелома 0,7 %,  
 аварийных 0 %.

2.4. Полнота лесного насаждения после уборки деревьев, подлежащих рубке, составит 0,23.  
 Критическая полнота для данной категории лесных насаждений составляет 0,3.

### ЗАКЛЮЧЕНИЕ

С целью предотвращения негативных процессов или снижения ущерба от их воздействия назначено:

Участковое лесничество	Урочище (дача)	Квартал	Выдел	Площадь выдела, га	Вид мероприятия	Площадь мероприятия, га	Порода	Выбираемый запас на выдел, куб. м	Крайние сроки проведения
Калининское	-	74	4	3	СРС	3	С	519	2018 год

Ведомость перечета деревьев, назначенных в рубку, и абрис лесного участка прилагаются (приложение 2 и 3 к данному акту).

Меры по обеспечению возобновления: создание лесных культур, сохранение подроста, оставление семенных деревьев сосны.

Мероприятия, необходимые для предупреждения повреждения или поражения смежных насаждений: своевременное проведение проектируемых мероприятий, надзор за санитарным и лесопатологическим состоянием.

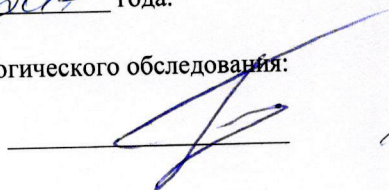
Сведения для расчета степени повреждения:  
 год образования старого сухостоя: 2014-2016

основная причина повреждения древесины: вторичные стволовые вредители и сапрофитные гнили

Дата проведения обследований: 15.08.2017 года.

Исполнитель работ по проведению лесопатологического обследования:

Главный инженер Гриднев Н. А.



16.10.2017

Ведомость  
лесных участков с выявленными несоответствиями таксационным описаниям

Источник данных	Год проведения лесоустройства	Номер квартала	Номер выдела	Площадь выдела, га	Целевое назначение лесов	Категория защитных лесов	Номер лесопатологического выдела	Площадь лесопатологического выдела, га	Таксационная характеристика										Заложено пробных площадей	
									состав	порода	возраст, лет	средняя высота, м	средний диаметр, см	тип леса	тип условия место произрастания	полнота	бонитет	запас, куб. м/га	количество, шт.	общая площадь, га
ТО	2015	74	4	3	Защитные	Запретные полосы, расположенные вдоль водных объектов	-	-	7С3Е+Б	Сосна	120	19	26	БР	А2	0,5	4	160		
Ф		74	4	3	Защитные	Запретные полосы, расположенные вдоль водных объектов	-	-	5Е4С1Ос+Б	Ель	120	19	21	БР	А2	0,52	4	173	8	0,32

Примечание:

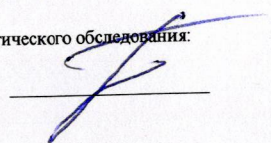
Причины несоответствия таксационного описания:

ТО - таксационные описания

Ф - фактическая характеристика лесного насаждения

Исполнитель работ по проведению лесопатологического обследования:

Главный инженер Гриднев Н. А.



Изменение санитарного и лесопатологического состояния.

Результаты проведения лесопатологического обследования  
лесных насаждений за 26.10.2017 года.

Субъект Российской Федерации: Ленинградская область. Лесничество (лесопарк): Северо-западное.  
Участковое лесничество: Калининское. Урочище (лесная дача): -

1	2	3	4	5	6	7	Таксационная характеристика лесного насаждения										17	Распределение деревьев по категориям состояния, % от запаса												29	30	31	32	33		34
							8	9	10	11	12	13	14	15	16	18		19	20	21	22	23	24	25	26	27	28	вид	площадь, га							
74	4	3	Защитные	Запретные полосы, расположенные вдоль водных объектов	-	-	5E4C1Oc+ Б*	Итого	120	19	21	БР	0,52	4	173	132	8,2	28,1	13,8	15,7		28,4	5,1	0,7		329, 329, 614, 328, 327, 801, 206, 214, 806.	72,7	867, 343, 821, 358, 370.	55,5	СРС	3					
							5	Е*	-	-	-	-	-	-	62	13,7	35,0	1,4		46,0	2,5	1,4		614, 329, 329, 206, 806, 214, 328, 327, 329, 329, 206	64,5	343, 867, 821, 370.	49,9									
							4	С	-	-	-	-	-	-	52	4,1	15,7	17,8	37,1	15,9	9,4			329, 329, 206	84,6	867, 821.	62,4									
							1	Ос	-	-	-	-	-	-	14		38,4	61,6						801.	85,7	358.	61,6									
							+	Б	-	-	-	-	-	-	4		100,0								0,0		0,0									
									-	-	-	-	-	-	-																					
									-	-	-	-	-	-	-																					
									-	-	-	-	-	-	-																					

Показатели, не соответствующие таксационному описанию отмечаются "\*". Расшифровка кодов причин и признаков указана в акте.  
Исполнитель работ по проведению лесопатологического обследования:

Главный инженер Гриднев Н. А.  
Дата составления документа: 16.10.17 года. Телефон: 89155882187.

Ведомость перечета деревьев назначенных в рубку

ВРЕМЕННАЯ ПРОБНАЯ ПЛОЩАДЬ № 4

Субъект Российской Федерации: Ленинградская область.

Лесничество (лесопарк): Северо-западное. Квартал: 74. Выдел: 4.

Площадь: 3 га.

Номер очага вредных организмов б/н. Размер пробной площади: 0,32 га.

Таксационная характеристика:

тип леса: БР; состав: 5Е4С1Ос+Б; возраст: 120 лет; бонитет: 4.

полнота: 0,52; запас на га: 173; возобновление: редкое, состав: 10Е, 1 тыс.шт. на га.

Время и причина ослабления лесного насаждения:

Причины повреждения: устойчивый низовой пожар 4-10 летней давности средней интенсивности (код 867), повреждение (заселено или отработано) короедом-типографом (код 343), трутовик ложный осиновый (код 358), воздействия сильных ветров прошлых лет, повлекшие наклон более 10°, изгиб или вывал деревьев (код 821), некрозно-раковые заболевания стволов (код 370). Данные причины определены по следующим признакам: ожог стволов пр. лет (камбий поврежден >3/4 окр. ствола) (код 329), ожог стволов пр. лет (камбий поврежден >3/4 окр. ствола) (код 329), отработано >3/4 окр. ствола под кроной (код 614), ожог стволов пр. лет (камбий поврежден <3/4 окр. ствола) (код 328), ожог стволов пр. лет (камбий не поврежден) (код 327), наличие плодовых тел на стволе (код 801), механические повреждения обрыв корней (вывал) прошлых лет (код 206), наличие на стволе под кроной раковых ран, язв, образований (<1/2 окр. ствола) (код 806), механические повреждения ствола под кроной пр. лет (>2/3 окружн. ствола) (код 214).

Тип очага вредных организмов: эпизодический.

Фаза развития очага вредных организмов: кризис.

Состояние лесного насаждения, намечаемые мероприятия:

Состояние насаждений: насаждение с утраченной, нарушенной устойчивостью.

Намечаемое мероприятие: СРС.

Исполнитель работ по проведению лесопатологического обследования:

Главный инженер Гриднев Н. А.

Дата составления документа: 16.10.2017 года. Телефон: 89155882187.

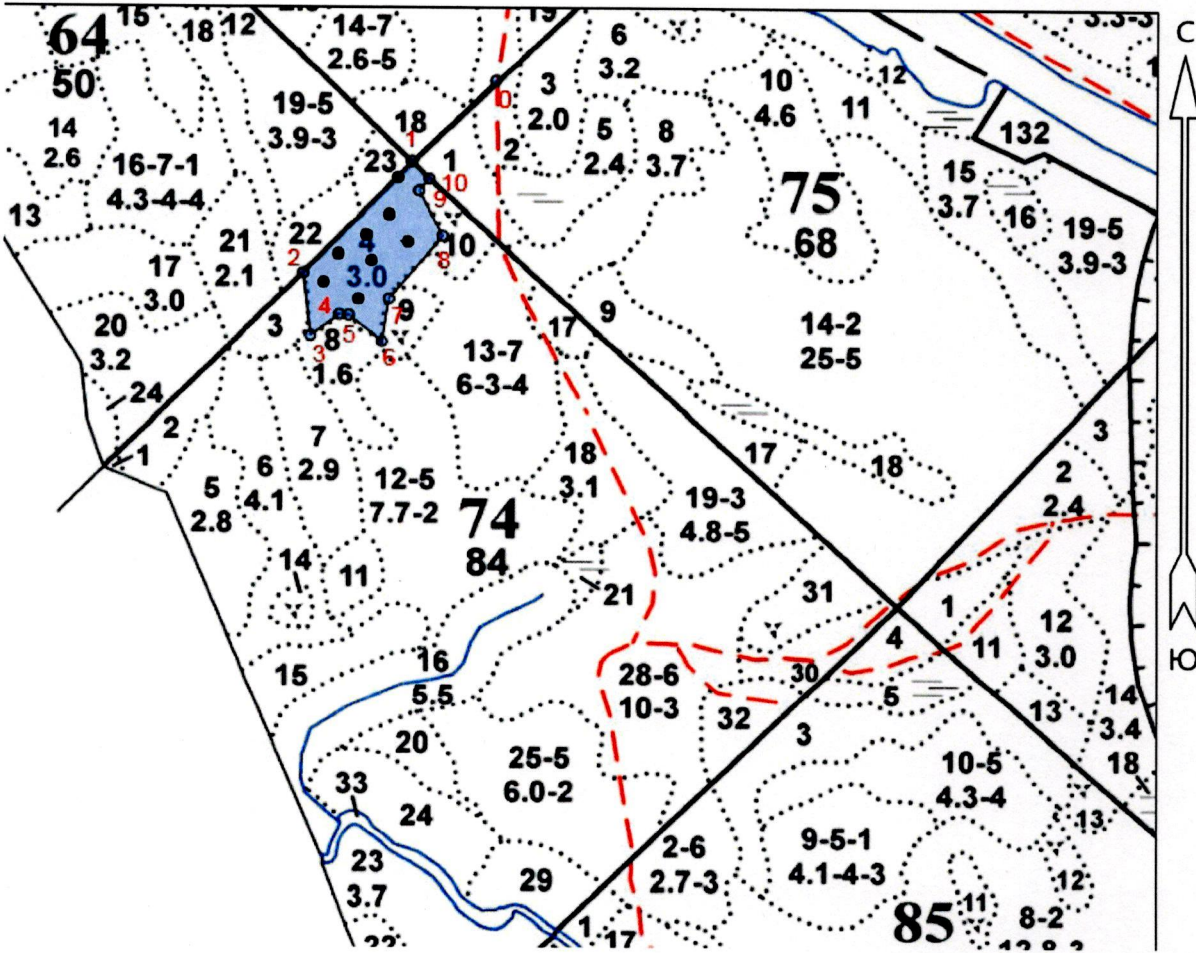






Абрис участка

Масштаб 1:10000



№ выдела	Ленты (круговой площадки) перечега				
	№ круговой площадки	Длина, м	Ширина, м	Радиус, м	Площадь, га
4	1	-	-	11,3	0,04
	2	-	-	11,3	0,04
	3	-	-	11,3	0,04
	4	-	-	11,3	0,04
	5	-	-	11,3	0,04
	6	-	-	11,3	0,04
	7	-	-	11,3	0,04
	8	-	-	11,3	0,04

Условные обозначения: ● размерная пробная площадь

Исполнитель работ по проведению лесопатологического обследования:

Главный инженер Гриднев Н. А.

Дата составления документа: 16.10.2017 года. Телефон: 89155882187.

Номера точек	Координаты	Румбы линий, <sup>о</sup>	Длина, м
0->1	60.88356/28.62784	ЮЗ 45 <sup>о</sup>	180,2
1->2	60.88238/28.62552	ЮЗ 43 <sup>о</sup> 17'	242,8
2->3	60.88080/28.62248	ЮВ 6 <sup>о</sup> 08'	100,8
3->4	60.87996/28.62261	СВ 52 <sup>о</sup> 40'	55,7
4->5	60.88016/28.62338	ЮВ 86 <sup>о</sup> 11'	14,2
5->6	60.88020/28.62372	ЮВ 50 <sup>о</sup> 50'	65,8
6->7	60.87979/28.62462	СВ 9 <sup>о</sup> 10'	69
7->8	60.88050/28.62482	СВ 39 <sup>о</sup> 32'	129,1
8->9	60.88129/28.62634	СЗ 26 <sup>о</sup> 55'	80,1
9->10	60.88196/28.62571	СВ 40 <sup>о</sup> 03'	24,7
10->1	60.88221/28.62586	СЗ 43 <sup>о</sup> 42'	38,4

Исполнитель работ по проведению лесопатологического обследования:

Главный инженер Гриднев Н. А.

Дата составления документа: 18.10.2017 года. Телефон: 89155882187.