

УТВЕРЖДАЮ:
Начальник отдела охраны и заповедных земель
Должность
Ф.И.О. Латышев В.А.
Дата 06.12.2017

Акт
лесопатологического обследования № 032-179/КМ-12
лесных насаждений Северо-западного лесничества
Ленинградской области

Способ лесопатологического обследования: Визуальное
Инструментальное V

Место проведения:

Участковое лесничество	Урочище (дача)	Квартал (кварталы)	Выдел (выделы)	Площадь, га
Комсомольское	-	111	18	11,4

Лесопатологическое обследование проведено на общей площади 11,4 га.

2. Инструментальное обследование лесного участка.

Уч. лесничество: Комсомольское, участок: - Кв. 111 выд. 18 ЛП выдел: -.

2.1. Фактическая таксационная характеристика лесного насаждения не соответствует таксационному описанию. Причины несоответствия:

Изменение санитарного и лесопатологического состояния, ошибка при лесоустройстве.

Ведомость лесных участков с выявленными несоответствиями таксационным описаниям приведена в приложении 1 к данному Акту.

2.2. Состояние насаждений: с утраченной устойчивостью.

√

с нарушенной устойчивостью

√

Причины повреждения: повреждение (заселено или отработано) короедом-типографом (код 343), некрозно-раковые заболевания стволов (код 370), воздействия сильных ветров прошлых лет, повлекшие наклон более 10°, изгиб или вывал деревьев (код 821), чага, трутовик скошенный (код 363), трутовик ложный осиновый (код 358). Данные причины определены по следующим признакам: наличие на стволе под кроной раковых ран, язв, образований (<1/2 окр.ствола) (код 806), отработано >3/4 окр.ствола под кроной (код 614), заселено <3/4 окр.ствола под кроной (код 611), механические повреждения слом ствола под кроной пр. лет (код 218), механические повреждения обрыв корней (вывал) прошлых лет (код 206), наличие плодовых тел на стволе (код 801).

Заселено (отработано) стволовыми вредителями:

Вид вредителя	Порода	Встречаемость (% заселенных деревьев)	Степень заселения лесного насаждения (слабая, средняя, сильная)
короед-типограф	Е	21,53 (отработано 28,47)	средняя
-	-	-	-
-	-	-	-
-	-	-	-
-	-	-	-
-	-	-	-

Повреждено огнем:

Вид пожара	Порода	Состояние корневых лап		Состояние корневой шейки		Подсушивание луба	
		процент поврежденных огнем корней	процент деревьев с данным повреждением	ожог корневой шейки по окружности (1/4; 2/4; 3/4; более 3/4)	процент деревьев с данным повреждением	по окружности (1/4; 2/4; 3/4; более 3/4)	процент деревьев с данным повреждением
-	-	-	-	-	-	-	-
-	-	-	-	-	-	-	-
-	-	-	-	-	-	-	-
-	-	-	-	-	-	-	-
-	-	-	-	-	-	-	-
-	-	-	-	-	-	-	-
-	-	-	-	-	-	-	-

Поражено болезнями:

Вид болезни	Порода	Встречаемость (% пораженных деревьев)	Степень заселения лесного насаждения (слабая, средняя, сильная)
некрозно-раковые заболевания стволов	Е	24,10	средняя
чага	Б	1,81	единичная
трутовик ложный осиновый	С	0,60	единичная
-	-	-	-
-	-	-	-
-	-	-	-

2.3. Выборке подлежит 58,6 % деревьев по запасу,

в том числе:

ослабленных 0 %,

сильно ослабленных 0 %,

усыхающих 20,6 %, причины назначения: короед-типограф, некрозно-раковые заболевания стволов;

свежего сухостоя 0 %,

свежего ветровала 0 %,

свежего бурелома 0 %,

старого сухостоя 20,3 %,

старого ветровала 3,2 %,

старого бурелома 14,5 %,

аварийных 0 %.

2.4. Полнота лесного насаждения после уборки деревьев, подлежащих рубке, составит 0,16.

Критическая полнота для данной категории лесных насаждений составляет 0,3.

ЗАКЛЮЧЕНИЕ

С целью предотвращения негативных процессов или снижения ущерба от их воздействия назначено:

Участковое лесничество	Урочище (дача)	Квартал	Выдел	Площадь выдела, га	Вид мероприятия	Площадь мероприятия, га	Порода	Выбираемый запас на выдел, куб. м	Крайние сроки проведения
Комсомольское	-	111	18	11,4	СРС	11,4	Е	1984	2018 год

Ведомость перечета деревьев, назначенных в рубку, и абрис лесного участка прилагаются (приложение 2 и 3 к данному акту).

Меры по обеспечению возобновления: лесные культуры, сохранение подроста, оставление семенных деревьев сосны.

Мероприятия, необходимые для предупреждения повреждения или поражения смежных насаждений: своевременное проведение проектируемых мероприятий, надзор за санитарным и лесопатологическим состоянием.

Сведения для расчета степени повреждения:

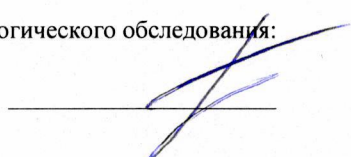
год образования старого сухостоя: 2014-2016

основная причина повреждения древесины: вторичные стволовые вредители и сапрофитные гнили

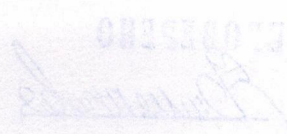
Дата проведения обследований: 27.08.2017 года.

Исполнитель работ по проведению лесопатологического обследования:

Главный инженер Гриднев Н. А.



13.11.2017



Ведомость
лесных участков с выявленными несоответствиями таксационным описаниям

Источник данных	Год проведения лесоустройства	Номер квартала	Номер выдела	Площадь выдела, га	Целевое назначение лесов	Категория защитных лесов	Номер лесопатологического выдела	Площадь лесопатологического выдела	Таксационная характеристика									Заложено пробных площадей		
									состав	порода	возраст, лет	средняя высота, м	средний диаметр, см	тип леса	тип условий место	полнота	бонитет	запас, куб. м/га	количество, шт.	общая площадь, га
ТО	2015	111	18	11,4	Защитные	Запретные полосы, расположенные вдоль водных объектов	-	-	8Е2С	Ель	85	24	24	ЧС	В2	0,7	2	316		
Ф		111	18	11,4	Защитные	Запретные полосы, расположенные вдоль водных объектов	-	-	9Е1С+Б	Ель	85	24	20	ЧС	В2	0,39	2	174	10	0,4

Примечание:

Причины несоответствия таксационного описания:

ТО - таксационные описания

Ф - фактическая характеристика лесного насаждения

Изменение санитарного и лесопатологического состояния, ошибка при лесоустройстве.

Исполнитель работ по проведению лесопатологического обследования

Главный инженер Гриднев Н. А.

13.11.2017

Результаты проведения лесопатологического обследования
лесных насаждений за _____ года.

Субъект Российской Федерации: Ленинградская область. Лесничество (лесопарк): Северо-западное.
Участковое лесничество: Комсомольское. Урочище (лесная дача): -

1	2	3	4	5	6	7	Таксационная характеристика лесного насаждения									17	Распределение деревьев по категориям состояния, % от запаса									29	30	31	32	Назначенные мероприятия								
							8	9	10	11	12	13	14	15	16		18	19	20	21	22	23	24	25	26					27	28	33	34					
																																		состав	порода	возраст	средняя высота, м	средний диаметр, см
111	18	11,4	Защитные	Запретные полосы, расположенные вдоль водных объектов	-	-	9Е1С+Б	Итого	85	24	20	ЧС	0,39*	2	174*	166	5,2	9,0	27,2	20,6			20,3			3,2			14,5		806, 614, 611, 218, 206, 801.	88,0	343, 370, 821, 363, 358.	58,6				
							9	Е	-	-	-	-	-	-	-	144	2,9	0,6	28,4	23,9			23,6			3,8			16,8		806, 614, 611, 218, 206.	98,6	343, 370, 821.	68,1				
							1	С	-	-	-	-	-	-	-	18	24,4	71,1	4,5											801.	5,6	358.	0,0					
							+	Б	-	-	-	-	-	-	-	4		17,9	82,1											801.	75,0	363.	0,0					
									-	-	-	-	-	-	-	0																						
									-	-	-	-	-	-	-	0																						
									-	-	-	-	-	-	-	0																						
									-	-	-	-	-	-	-	0																						
									-	-	-	-	-	-	-	0																						
									-	-	-	-	-	-	-	0																						
									-	-	-	-	-	-	-	0																						
																0																						
																0																						
																0																						
																0																						
																0																						
																0																						
																0																						
																0																						
																0																						
																0																						

Показатели, не соответствующие таксационному описанию отмечаются "*". Расшифровка кодов причин и признаков указана в акте.
Исполнитель работ по проведению лесопатологического обследования:

Главный инженер Грдинев Н. А.
Дата составления документа: 13.11.2017 года. Телефон: 89165882187.

Ведомость перечета деревьев назначенных в рубку

ВРЕМЕННАЯ ПРОБНАЯ ПЛОЩАДЬ № ____

Субъект Российской Федерации: Ленинградская область.

Лесничество (лесопарк): Северо-западное. Квартал: 111. Выдел: 18.

Площадь: 11,4 га., Площадь мероприятия: 11,4 га.

Номер очага вредных организмов: б/н. Размер пробной площади: 0,4 га.

Таксационная характеристика:

тип леса: ЧС; состав: 9Е1С+Б; возраст: 85 лет; бонитет: 2.

полнота: 0,39; запас на га: 174; возобновление: редкое, состав: 10Е, 1,5 тыс.шт. на га.

Время и причина ослабления лесного насаждения:

Причины повреждения: повреждение (заселено или отработано) короедом-типографом (код 343), некрозно-раковые заболевания стволов (код 370), воздействия сильных ветров прошлых лет, повлекшие наклон более 10°, изгиб или вывал деревьев (код 821), чага, трутовик скошенный (код 363), трутовик ложный осиновый (код 358). Данные причины определены по следующим признакам: наличие на стволе под кроной раковых ран, язв, образований (<1/2 окр.ствола) (код 806), отработано >3/4 окр.ствола под кроной (код 614), заселено <3/4 окр.ствола под кроной (код 611), механические повреждения слом ствола под кроной пр. лет (код 218), механические повреждения обрыв корней (вывал) прошлых лет (код 206), наличие плодовых тел на стволе (код 801).

Тип очага вредных организмов: эпизодический.

Фаза развития очага вредных организмов: кризис.

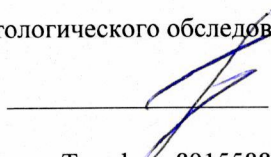
Состояние лесного насаждения, намечаемые мероприятия:

Состояние насаждений: с нарушенной устойчивостью. СКС насаждения 3,77.

Намечаемое мероприятие: СРС.

Исполнитель работ по проведению лесопатологического обследования:

Главный инженер Гриднев Н. А.



Дата составления документа: 13.11.2017 года. Телефон: 89155882187.



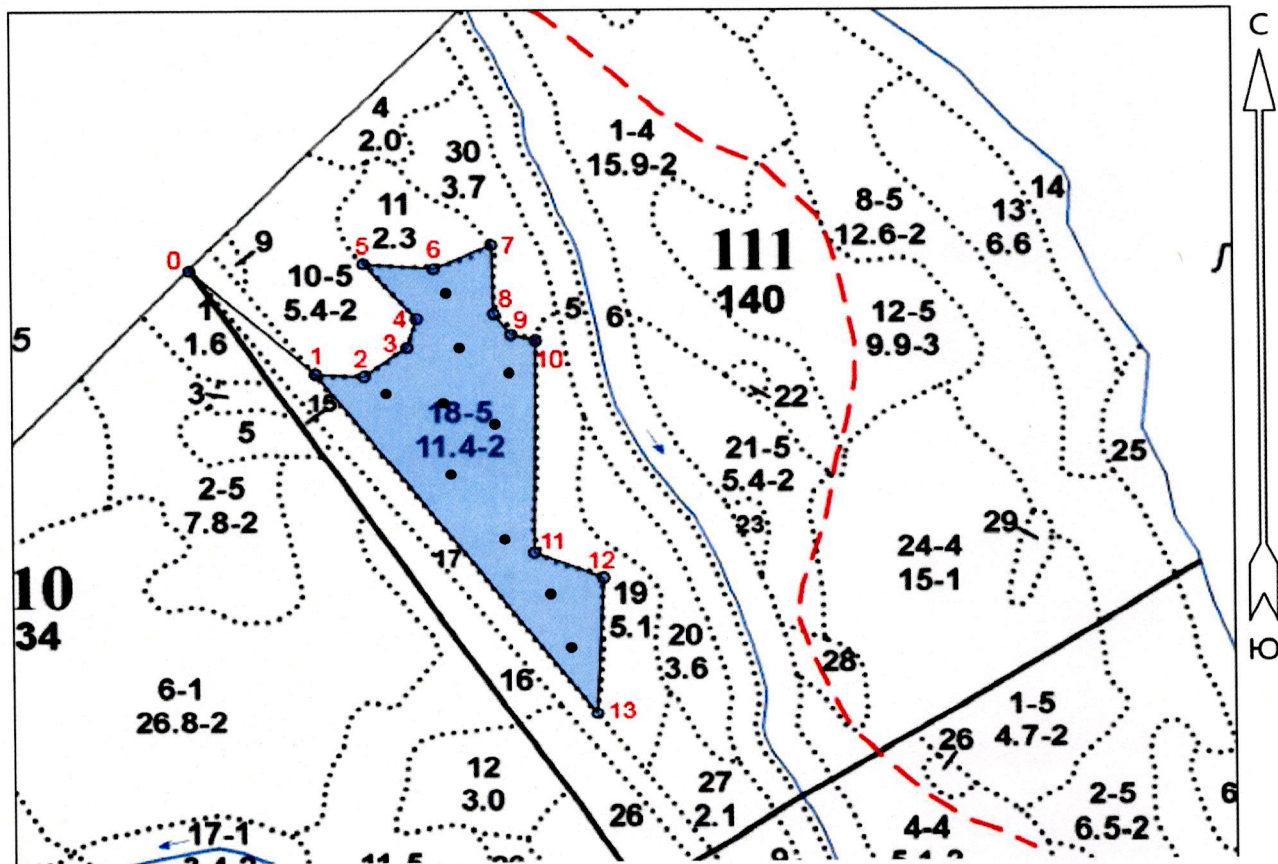
Порода: Б СКС породы: 2,82.

Ступени толщины см	Количество деревьев по категориям состояния, шт.																Всего деревьев по ступеням толщины		
	I	II	III	IV		V		VI			ветровал, бурелом			аварийные деревья			шт.	в том числе подлежат рубке, %	
				НЗ	З	НЗ	З	НЗ	З	О	НЗ	З	О	НЗ	З	О			
1	2	3	4	5	6	7	8	9	10	11	12	13	14	15	16	17	18	19	
20		1																1	
24			3															3	
-																			
-																			
-																			
-																			
-																			
-																			
-																			
итого, шт		1	3															4	
итого, %		25,0	75,0																
итого, куб.м.		0,3	1,6															1,9	
итого, куб.%		17,9	82,1																

Итого: 4 шт. 1,9 куб.м.

Абрис участка

Масштаб 1:10000



№ выдела	Ленты (круговой площадки) перечета				
	№ круговой площадки	Длина, м	Ширина, м	Радиус, м	Площадь, га
18	1	-	-	11,3	0,04
	2	-	-	11,3	0,04
	3	-	-	11,3	0,04
	4	-	-	11,3	0,04
	5	-	-	11,3	0,04
	6	-	-	11,3	0,04
	7	-	-	11,3	0,04
	8	-	-	11,3	0,04
	9	-	-	11,3	0,04
	10	-	-	11,3	0,04

Условные обозначения: ● размерная пробная площадь
Исполнитель работ по проведению лесопатологического обследования:

Главный инженер Гриднев Н. А.
Дата составления документа: 13.11.2017 года. Телефон: 89155882187.

01742097
Сбербанк

Номера точек	Координаты	Румбы линий, ⁰	Длина, м
0->1	60.87909/28.87966	ЮВ 47° 38'	244.8
1->2	60.87750/28.88305	ЮВ 86° 53'	69.8
2->3	60.87754/28.88431	СВ 54° 07'	76.6
3->4	60.87791/28.88542	СВ 17° 10'	47.9
4->5	60.87830/28.88566	СЗ 40° 35'	116.8
5->6	60.87913/28.88446	ЮВ 85° 17'	101.6
6->7	60.87909/28.88629	СВ 65° 54'	91.6
7->8	60.87931/28.88781	ЮВ 1° 22'	110.2
8->9	60.87848/28.88779	ЮВ 36° 22'	41.6
9->10	60.87815/28.88814	ЮВ 74° 55'	37
10->11	60.87796/28.88885	ЮЗ 0° 37'	342.6
11->12	60.87481/28.88888	ЮВ 67° 52'	107.7
12->13	60.87457/28.89044	ЮЗ 2° 52'	217.6
13->1	60.87254/28.89022	СЗ 36° 16'	681.2

Исполнитель работ по проведению лесопатологического обследования:

Главный инженер Гриднев Н. А.

Дата составления документа: 13.11.2017 года. Телефон: 89155882187.