

УТВЕРЖДАЮ:
Должность Начальник отдела охраны и заповедия
Ф.И.О. Латышев В.Ф.
Дата 06.12.2017

Акт
лесопатологического обследования № 024-179/КМ-13
лесных насаждений Северо-западного лесничества
Ленинградской области

Способ лесопатологического обследования: Визуальное
Инструментальное V

Место проведения:

| Участковое лесничество | Урочище (дача) | Квартал (кварталы) | Выдел (выделы) | Площадь, га |
|------------------------|----------------|--------------------|----------------|-------------|
| Комсомольское | - | 29 | 10 | 1,6 |

Лесопатологическое обследование проведено на общей площади 1,6 га.

2. Инструментальное обследование лесного участка.
Уч. лесничество: Комсомольское, участок: - Кв. 29 выд. 10 ЛП выдел: -

2.1. Фактическая таксационная характеристика лесного насаждения не соответствует таксационному описанию. Причины несоответствия:
Изменение санитарного и лесопатологического состояния, ошибка при лесоустройстве.

Ведомость лесных участков с выявленными несоответствиями таксационным описаниям приведена в приложении 1 к данному Акту.

2.2. Состояние насаждений: с утраченной устойчивостью. V
с нарушенной устойчивостью V

Причины повреждения: некрозно-раковые заболевания стволов (код 370), погодные условия (код 820), воздействия сильных ветров прошлых лет, повлекшие наклон более 10°, изгиб или вывал деревьев (код 821), трутовик ложный осиновый (код 358), повреждение (заселено или отработано) короедом-типографом (код 343), чага, трутовик скошенный (код 363). Данные причины определены по следующим признакам: наличие на стволе под кроной раковых ран, язв, образований (<1/2 окр.ствола) (код 806), усыхание от 1/2 до 3/4 ветвей в кроне прошлых лет (код 113), механические повреждения слом ствола под кроной пр. лет (код 218), наличие плодовых тел на стволе (код 801), механические повреждения обрыв корней (вывал) прошлых лет (код 206), отработано >3/4 окр.ствола под кроной (код 614), заселено <3/4 окр.ствола под кроной (код 611), наличие гнили (код 832), усыхание от 1/4 до 1/2 ветвей в кроне прошлых лет (код 112).

Заселено (отработано) стволовыми вредителями:

| Вид вредителя | Порода | Встречаемость (% заселенных деревьев) | Степень заселения лесного насаждения (слабая, средняя, сильная) |
|-----------------|--------|---------------------------------------|---|
| короед-типограф | Е | 6,48 (отработано 6,32) | единичная |
| - | - | - | - |
| - | - | - | - |
| - | - | - | - |
| - | - | - | - |
| - | - | - | - |

Повреждено огнем:

| Вид пожара | Порода | Состояние корневых лап | | Состояние корневой шейки | | Подсушивание луба | |
|------------|--------|-----------------------------------|--|--|--|--|--|
| | | процент поврежденных огнем корней | процент деревьев с данным повреждением | ожог корневой шейки по окружности (1/4; 2/4; 3/4; более 3/4) | процент деревьев с данным повреждением | по окружности (1/4; 2/4; 3/4; более 3/4) | процент деревьев с данным повреждением |
| - | - | - | - | - | - | - | - |
| - | - | - | - | - | - | - | - |
| - | - | - | - | - | - | - | - |
| - | - | - | - | - | - | - | - |
| - | - | - | - | - | - | - | - |
| - | - | - | - | - | - | - | - |
| - | - | - | - | - | - | - | - |

Поражено болезнями:

| Вид болезни | Порода | Встречаемость (% пораженных деревьев) | Степень заселения лесного насаждения (слабая, средняя, сильная) |
|--------------------------------------|--------|---------------------------------------|---|
| некрозно-раковые заболевания стволов | Е | 24,46 | средняя |
| трутовик ложный осиновый | Ос | 5,71 | единичная |
| чага | Б | 1,77 | единичная |
| - | - | - | - |

2.3. Выборке подлежит 57,6 % деревьев по запасу,

в том числе:

ослабленных 0 %,

сильно ослабленных 10,7 %, причины назначения: трутовик ложный осиновый;

усыхающих 23,7 %, причины назначения: короед-типограф;

свежего сухостоя 0 %,

свежего ветровала 0 %,

свежего бурелома 0 %,

старого сухостоя 3,3 %,

старого ветровала 2,4 %,

старого бурелома 17,5 %,

аварийных 0 %.

2.4. Полнота лесного насаждения после уборки деревьев, подлежащих рубке, составит 0,24.

Критическая полнота для данной категории лесных насаждений составляет 0,3.

ЗАКЛЮЧЕНИЕ

С целью предотвращения негативных процессов или снижения ущерба от их воздействия назначено:

| Участковое лесничество | Урочище (дача) | Квартал | Выдел | Площадь выдела, га | Вид мероприятия | Площадь мероприятия, га | Порода | Выбираемый запас на выдел, куб. м | Крайние сроки проведения |
|------------------------|----------------|---------|-------|--------------------|-----------------|-------------------------|--------|-----------------------------------|--------------------------|
| Комсомольское | - | 29 | 10 | 1,6 | СРС | 1,6 | Е | 344 | 2018 год |

Ведомость перечета деревьев, назначенных в рубку, и абрис лесного участка прилагаются (приложение 2 и 3 к данному акту).

Меры по обеспечению возобновления: лесные культуры.

Мероприятия, необходимые для предупреждения повреждения или поражения смежных насаждений: своевременное проведение проектируемых мероприятий, надзор за санитарным и лесопатологическим состоянием.

Сведения для расчета степени повреждения:

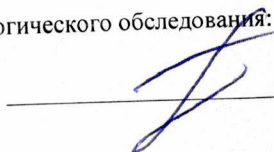
год образования старого сухостоя: 2014-2016

основная причина повреждения древесины: вторичные стволовые вредители и сапрофитные гнили

Дата проведения обследований: 26.08.2017 года.

Исполнитель работ по проведению лесопатологического обследования:

Главный инженер Гриднев Н. А.



15.11.2017

Ведомость
лесных участков с выявленными несоответствиями таксационным описаниям

| Источник данных | Год проведения лесоустройства | Номер квартала | Номер выдела | Площадь выдела, га | Целевое назначение лесов | Категория защитных лесов | Номер лесопатологического выдела | Площадь лесопатологического выдела | Таксационная характеристика | | | | | | | | Заложено пробных площадей | | | |
|-----------------|-------------------------------|----------------|--------------|--------------------|--------------------------|---|----------------------------------|------------------------------------|-----------------------------|--------|--------------|-------------------|---------------------|----------|--------------------|---------|---------------------------|------------------|-----------------|-------------------|
| | | | | | | | | | состав | порода | возраст, лет | средняя высота, м | средний диаметр, см | тип леса | тип условный место | полнота | бонитет | запас, куб. м/га | количество, шт. | общая площадь, га |
| ТО | 2015 | 29 | 10 | 1,6 | Защитные | Запретные полосы, расположенные вдоль водных объектов | - | - | 7Е1С1Ос1Б | Ель | 70 | 21 | 22 | ЧС | В2 | 0,5 | 2 | 205 | | |
| Ф | | 29 | 10 | 1,6 | Защитные | Запретные полосы, расположенные вдоль водных объектов | - | - | 8Е1Ос1С+Б | Ель | 70 | 21 | 24 | ЧС | В2 | 0,56 | 2 | 215 | 1 | 1,6 |

Примечание:

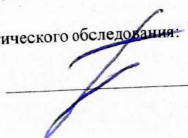
Причины несоответствия таксационного описания:

ТО - таксационные описания

Ф - фактическая характеристика лесного насаждения

Исполнитель работ по проведению лесопатологического обследования:

Главный инженер Гриднев Н. А.



Изменение санитарного и лесопатологического состояния, ошибка при лесоустройстве.

15.11.2017

Результаты проведения лесопатологического обследования
лесных насаждений за _____ года.

Субъект Российской Федерации: Ленинградская область. Лесничество (лесопарк): Северо-западное.
Участковое лесничество: Комсомольское. Урочище (лесная дача): -

| 1 | 2 | 3 | 4 | 5 | 6 | 7 | Таксационная характеристика лесного насаждения | | | | | | | | | 17 | Распределение деревьев по категориям состояния, % от запаса | | | | | | | | | | 29 | 30 | 31 | 32 | Назначенные мероприятия | |
|----|----|-----|----------|----------|----------|----------|--|----|----|----|----|----|------|----|-----|-----|---|-------|------|------|-----|----|-----|----|------|--|------|------------------------------|------|-----|-------------------------|----|
| | | | | | | | 8 | 9 | 10 | 11 | 12 | 13 | 14 | 15 | 16 | | 18 | 19 | 20 | 21 | 22 | 23 | 24 | 25 | 26 | 27 | | | | | 28 | 33 |
| 29 | 10 | 1,6 | Защитные | Защитные | Защитные | Защитные | 8Е10с1С +Б | Н | 70 | 21 | 24 | ЧС | 0,56 | 2 | 215 | 736 | 11,4 | 41,7 | 23,7 | | 3,3 | | 2,4 | | 17,5 | 806, 113, 218, 801, 206, 614, 611, 832 | 89,4 | 370, 820, 821, 358, 343, 363 | 57,6 | СРС | 1,6 | |
| | | | | | | | 8 | Е | - | - | - | - | - | - | 617 | | 3,7 | 38,3 | 30,0 | | 2,8 | | 3,1 | | 22,1 | 806, 113, 218, 206, 614, 611 | 95,6 | 370, 820, 821, 343 | 58,0 | | | |
| | | | | | | | 1 | Ос | - | - | - | - | - | - | 42 | | | 100,0 | | | | | | | 801 | 100,0 | 358 | 100,0 | | | | |
| | | | | | | | 1 | С | - | - | - | - | - | - | 51 | | 90,6 | 9,4 | | | | | | | 112 | 25,5 | 820 | 0,0 | | | | |
| | | | | | | | + | Б | - | - | - | - | - | - | 26 | | 68,5 | | | 31,5 | | | | | 832 | 50,0 | 363 | 31,5 | | | | |
| | | | | | | | | | - | - | - | - | - | - | 0 | | | | | | | | | | | | | | | | | |
| | | | | | | | | | - | - | - | - | - | - | 0 | | | | | | | | | | | | | | | | | |
| | | | | | | | | | - | - | - | - | - | - | 0 | | | | | | | | | | | | | | | | | |
| | | | | | | | | | - | - | - | - | - | - | 0 | | | | | | | | | | | | | | | | | |
| | | | | | | | | | - | - | - | - | - | - | 0 | | | | | | | | | | | | | | | | | |

Показатели, не соответствующие таксационному описанию отмечаются "**". Расшифровка кодов причин и признаков указана в акте.
Исполнитель работ по проведению лесопатологического обследования:

Главный инженер Гриднев Н. А.
Дата составления документа: 15.11.2017 года. Телефон: 89155882187.

Ведомость перечета деревьев назначенных в рубку

ВРЕМЕННАЯ ПРОБНАЯ ПЛОЩАДЬ № _____

Субъект Российской Федерации: Ленинградская область.
Лесничество (лесопарк): Северо-западное. Квартал: 29. Выдел: 10.
Площадь: 1,6 га., Площадь мероприятия: 1,6 га.
Номер очага вредных организмов: б/н. Размер пробной площади: 1,6 га.
Таксационная характеристика:
тип леса: ЧС; состав: 8Е1Ос1С+Б; возраст: 70 лет; бонитет: 2.
полнота: 0,56; запас на га: 215; возобновление: отсутствует.

Время и причина ослабления лесного насаждения:

Причины повреждения: некрозно-раковые заболевания стволов (код 370), погодные условия (код 820), воздействия сильных ветров прошлых лет, повлекшие наклон более 10°, изгиб или вывал деревьев (код 821), трутовик ложный осиновый (код 358), повреждение (заселено или отработано) короедом-типографом (код 343), чага, трутовик скошенный (код 363). Данные причины определены по следующим признакам: наличие на стволе под кроной раковых ран, язв, образований (<1/2 окр.ствола) (код 806), усыхание от 1/2 до 3/4 ветвей в кроне прошлых лет (код 113), механические повреждения слом ствола под кроной пр. лет (код 218), наличие плодовых тел на стволе (код 801), механические повреждения обрыв корней (вывал) прошлых лет (код 206), отработано >3/4 окр.ствола под кроной (код 614), заселено <3/4 окр.ствола под кроной (код 611), наличие гнили (код 832), усыхание от 1/4 до 1/2 ветвей в кроне прошлых лет (код 112).

Тип очага вредных организмов: эпизодический.

Фаза развития очага вредных организмов: кризис.

Состояние лесного насаждения, намечаемые мероприятия:

Состояние насаждений: с нарушенной устойчивостью. СКС насаждения 3,59.

Намечаемое мероприятие: СРС.

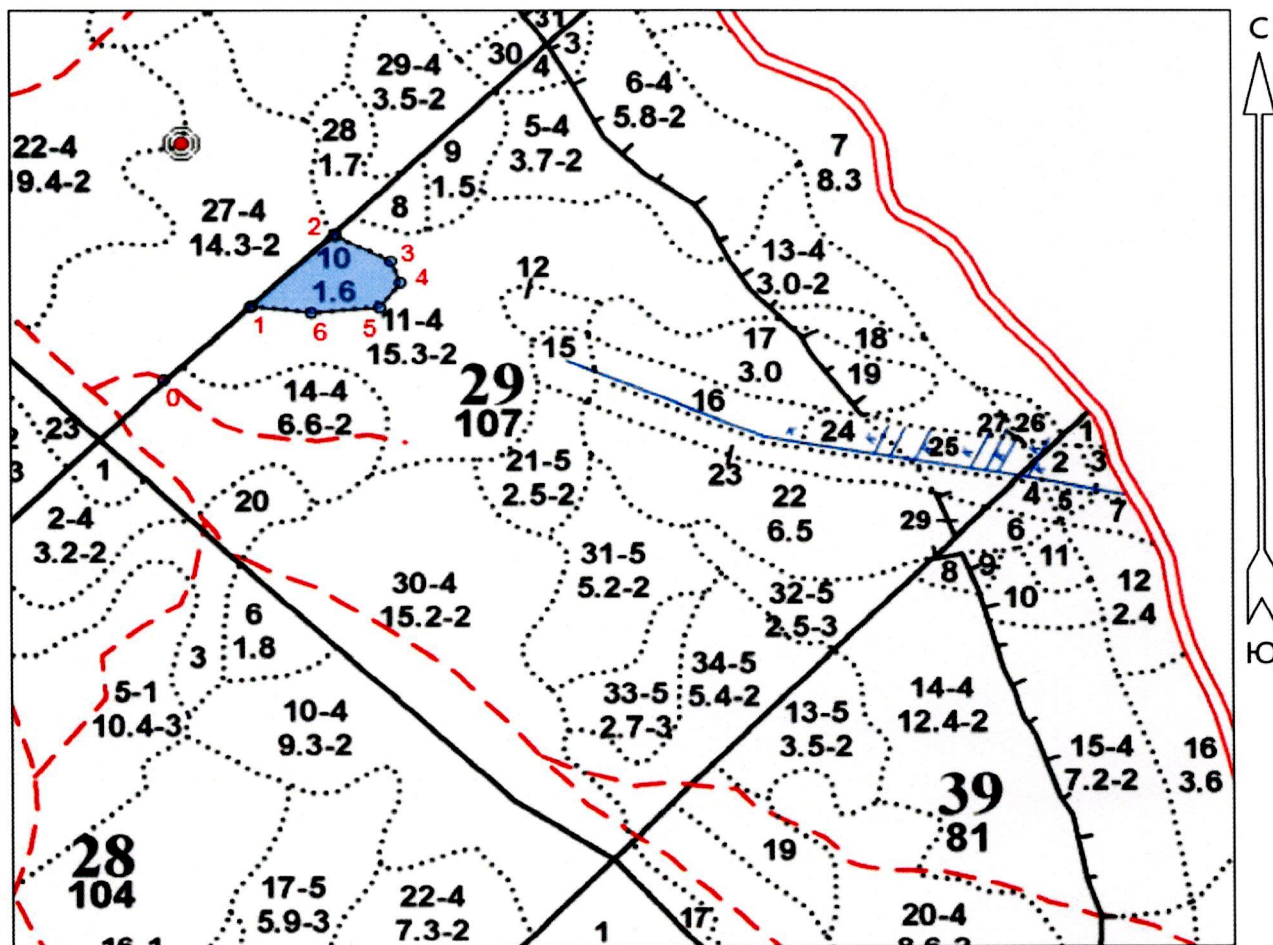
Исполнитель работ по проведению лесопатологического обследования:

Главный инженер Гриднев Н. А.

Дата составления документа: 15.11.2017 года. Телефон: 89155882187.

Абрис участка

Масштаб 1:10000



| № выдела | Ленты (круговой площадки) перече́та | | | | |
|----------|-------------------------------------|----------|-----------|-----------|-------------|
| | Сплошной перечет | Длина, м | Ширина, м | Радиус, м | Площадь, га |
| 10 | Сплошной перечет | | | | 1,60 |

| Номера точек | Координаты | Румбы линий, ° | Длина, м |
|--------------|-------------------|----------------|----------|
| 0->1 | 60.96049/28.73343 | СВ 46° 58' | 172 |
| 1->2 | 60.96160/28.73578 | СВ 46° 20' | 169.1 |
| 2->3 | 60.96262/28.73788 | ЮВ 61° 59' | 90.9 |
| 3->4 | 60.96223/28.73936 | ЮВ 21° 48' | 37.6 |
| 4->5 | 60.96186/28.73964 | ЮЗ 35° 56' | 50.7 |
| 5->6 | 60.96160/28.73908 | ЮЗ 85° 28' | 99.1 |
| 6->1 | 60.96149/28.73724 | СЗ 83° 34' | 87.2 |

Условные обозначения:

Исполнитель работ по проведению лесопатологического обследования:

Главный инженер Гриднев Н. А.

Дата составления документа: 15.11.2017 года. Телефон: 89155882187.

053718091