

УТВЕРЖДАЮ:
Начальник отдела охраны и заповедников
Должность отдела охраны и заповедников
Ф.И.О. Савицкий В.А.
Дата 06.12.2017

Акт
лесопатологического обследования № 023-179/КМ-13
лесных насаждений Северо-западного лесничества
Ленинградской области

Способ лесопатологического обследования: Визуальное
Инструментальное V

Место проведения:

Участковое лесничество	Урочище (дача)	Квартал (кварталы)	Выдел (выделы)	Площадь, га
Комсомольское	-	29	5	3,7

Лесопатологическое обследование проведено на общей площади 3,7 га.

0893099
Ленинградская область

2. Инструментальное обследование лесного участка.

Уч. лесничество: Комсомольское, участок: - Кв. 29 выд. 5 ЛП выдел: -.

2.1. Фактическая таксационная характеристика лесного насаждения не соответствует таксационному описанию. Причины несоответствия:

Изменение санитарного и лесопатологического состояния, ошибка при лесоустройстве.

Ведомость лесных участков с выявленными несоответствиями таксационным описаниям приведена в приложении 1 к данному Акту.

2.2. Состояние насаждений: с утраченной устойчивостью.

√

с нарушенной устойчивостью

√

Причины повреждения: погодные условия (код 820), некротико-раковые заболевания стволов (код 370), повреждение (заселено или отработано) короедом-типографом (код 343), воздействия сильных ветров прошлых лет, повлекшие наклон более 10°, изгиб или вывал деревьев (код 821). Данные причины определены по следующим признакам: усыхание от 1/2 до 3/4 ветвей в кроне прошлых лет (код 113), наличие на стволе под кроной раковых ран, язв, образований (<1/2 окр.ствола) (код 806), отработано >3/4 окр.ствола под кроной (код 614), механические повреждения обрыв корней (вывал) прошлых лет (код 206), заселено <3/4 окр.ствола под кроной (код 611), усыхание от 1/4 до 1/2 ветвей в кроне прошлых лет (код 112).

Заселено (отработано) стволовыми вредителями:

Вид вредителя	Порода	Встречаемость (% заселенных деревьев)	Степень заселения лесного насаждения (слабая, средняя, сильная)
короед-типограф	Е	21,18 (отработано 14,12)	средняя
-	-	-	-
-	-	-	-
-	-	-	-
-	-	-	-
-	-	-	-

Повреждено огнем:

Вид пожара	Порода	Состояние корневых лап		Состояние корневой шейки		Подсушивание луба	
		процент поврежденных огнем корней	процент деревьев с данным повреждением	ожог корневой шейки по окружности (1/4; 2/4; 3/4; более 3/4)	процент деревьев с данным повреждением	по окружности (1/4; 2/4; 3/4; более 3/4)	процент деревьев с данным повреждением
-	-	-	-	-	-	-	-
-	-	-	-	-	-	-	-
-	-	-	-	-	-	-	-
-	-	-	-	-	-	-	-
-	-	-	-	-	-	-	-
-	-	-	-	-	-	-	-
-	-	-	-	-	-	-	-

Поражено болезнями:

Вид болезни	Порода	Встречаемость (% пораженных деревьев)	Степень заселения лесного насаждения (слабая, средняя, сильная)
некротико-раковые заболевания стволов	Е	25,81	средняя
-	-	-	-
-	-	-	-
-	-	-	-
-	-	-	-

2.3. Выборке подлежит 55,7 % деревьев по запасу,

в том числе:

ослабленных 0 %,

сильно ослабленных 0 %,

усыхающих 37,4 %, причины назначения: короед-типограф;

свежего сухостоя 0 %,

свежего ветровала 0 %,

свежего бурелома 0 %,

старого сухостоя 13,2 %,

старого ветровала 5,1 %,

старого бурелома 0 %,

аварийных 0 %.

2.4. Полнота лесного насаждения после уборки деревьев, подлежащих рубке, составит 0,23.
Критическая полнота для данной категории лесных насаждений составляет 0,3.

ЗАКЛЮЧЕНИЕ

С целью предотвращения негативных процессов или снижения ущерба от их воздействия назначено:

Участковое лесничество	Урочище (дача)	Квартал	Выдел	Площадь выдела, га	Вид мероприятия	Площадь мероприятия, га	Порода	Выбираемый запас на выдел, куб. м	Крайние сроки проведения
Комсомольское	-	29	5	3,7	СРС	3,7	Е	788	2018 год

Ведомость перечета деревьев, назначенных в рубку, и абрис лесного участка прилагаются (приложение 2 и 3 к данному акту).

Меры по обеспечению возобновления: лесные культуры.

Мероприятия, необходимые для предупреждения повреждения или поражения смежных насаждений: своевременное проведение проектируемых мероприятий, надзор за санитарным и лесопатологическим состоянием.

Сведения для расчета степени повреждения:

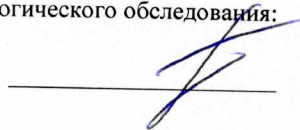
год образования старого сухостоя: 2014-2016

основная причина повреждения древесины: вторичные стволовые вредители и сапрофитные гнили

Дата проведения обследований: 26.08.2017 года.

Исполнитель работ по проведению лесопатологического обследования:

Главный инженер Гриднев Н. А.



15.11.2017

Ведомость
лесных участков с выявленными несоответствиями таксационным описаниям

Приложение 1
к акту лесопатологического обследования № 023-179/КМ-13

Источник данных	Год проведения лесоустройства	Номер квартала	Номер выдела	Площадь выдела, га	Целевое назначение лесов	Категория защитных лесов	Номер лесопатологического выдела	Площадь лесопатологического выдела	Таксационная характеристика										Заложено пробных площадей	
									состав	порода	возраст, лет	средняя высота, м	средний диаметр, см	тип леса	тип условий место	полнота	бонитет	запас, куб. м/га	количество, шт.	общая площадь, га
ТО	2015	29	5	3,7	Защитные	Запретные полосы, расположенные вдоль водных объектов	-	-	7Е1С1Б1Юс	Ель	75	22	22	ЧС	В2	0,5	2	217		
Ф		29	5	3,7	Защитные	Запретные полосы, расположенные вдоль водных объектов	-	-	9Е1С	Ель	75	22	24	ЧС	В2	0,52	2	213	6	0,24

Примечание:

Причины несоответствия таксационного описания:

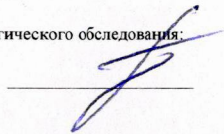
Изменение санитарного и лесопатологического состояния, ошибка при лесоустройстве.

ТО - таксационные описания

Ф - фактическая характеристика лесного насаждения

Исполнитель работ по проведению лесопатологического обследования:

Главный инженер Гриднев Н. А.



15.11.2017

ИЗДАНИЕ
02025110

Результаты проведения лесопатологического обследования
лесных насаждений за _____ года.

Субъект Российской Федерации: Ленинградская область. Лесничество (лесопарк): Северо-западное.
Участковое лесничество: Комсомольское. Урочище (лесная дача): -

1	2	3	4	5	6	7	Таксационная характеристика лесного насаждения									17	Распределение деревьев по категориям состояния, % от запаса										29	30	31	32	Назначенные мероприятия										
							8	9	10	11	12	13	14	15	16		18	19	20	21	22	23	24	25	26	27					28	33	34								
29	5	3,7	Защитные	Запретные полосы, расположенные вдоль водных объектов	-	-	9Е1С	Итого	75	22	24	ЧС	0,52	2	213	93	8,3	6,8	29,2	37,4		13,2		5,1				113, 806, 614, 206, 611, 112	86,0	820, 370, 343, 821	55,7	СРС	3,7								
							9	Е	-	-	-	-	-	-	85	1,5	4,6	30,9	42,3		14,9		5,8							113, 806, 614, 206, 611	91,8			820, 370, 343, 821	63,0						
							1	С	-	-	-	-	-	-	8	60,8	23,0	16,2												112	25,0			820	0,0						
									-	-	-	-	-	-	0																										
									-	-	-	-	-	-	0																										
									-	-	-	-	-	-	0																										
									-	-	-	-	-	-	0																										
									-	-	-	-	-	-	0																										
									-	-	-	-	-	-	0																										

Показатели, не соответствующие таксационному описанию отмечаются "**". Расшифровка кодов причин и признаков указана в акте.

Исполнитель работ по проведению лесопатологического обследования:

Главный инженер Гриднев Н. А.

Дата составления документа: 15.11.2017 года. Телефон: 89155882187.

Ведомость перечета деревьев назначенных в рубку

ВРЕМЕННАЯ ПРОБНАЯ ПЛОЩАДЬ № _____

Субъект Российской Федерации: Ленинградская область.

Лесничество (лесопарк): Северо-западное. Квартал: 29. Выдел: 5.

Площадь: 3,7 га., Площадь мероприятия: 3,7 га.

Номер очага вредных организмов: б/н. Размер пробной площади: 0,24 га.

Таксационная характеристика:

тип леса: ЧС; состав: 9Е1С; возраст: 75 лет; бонитет: 2.

полнота: 0,52; запас на га: 213; возобновление: отсутствует.

Время и причина ослабления лесного насаждения:

Причины повреждения: погодные условия (код 820), некрозно-раковые заболевания стволов (код 370), повреждение (заселено или отработано) короедом-типографом (код 343), воздействия сильных ветров прошлых лет, повлекшие наклон более 10°, изгиб или вывал деревьев (код 821). Данные причины определены по следующим признакам: усыхание от 1/2 до 3/4 ветвей в кроне прошлых лет (код 113), наличие на стволе под кроной раковых ран, язв, образований (<1/2 окр.ствола) (код 806), отработано >3/4 окр.ствола под кроной (код 614), механические повреждения обрыв корней (вывал) прошлых лет (код 206), заселено <3/4 окр.ствола под кроной (код 611), усыхание от 1/4 до 1/2 ветвей в кроне прошлых лет (код 112).

Тип очага вредных организмов: эпизодический.

Фаза развития очага вредных организмов: кризис.

Состояние лесного насаждения, намечаемые мероприятия:

Состояние насаждений: с нарушенной устойчивостью. СКС насаждения 3,51.

Намечаемое мероприятие: СРС.

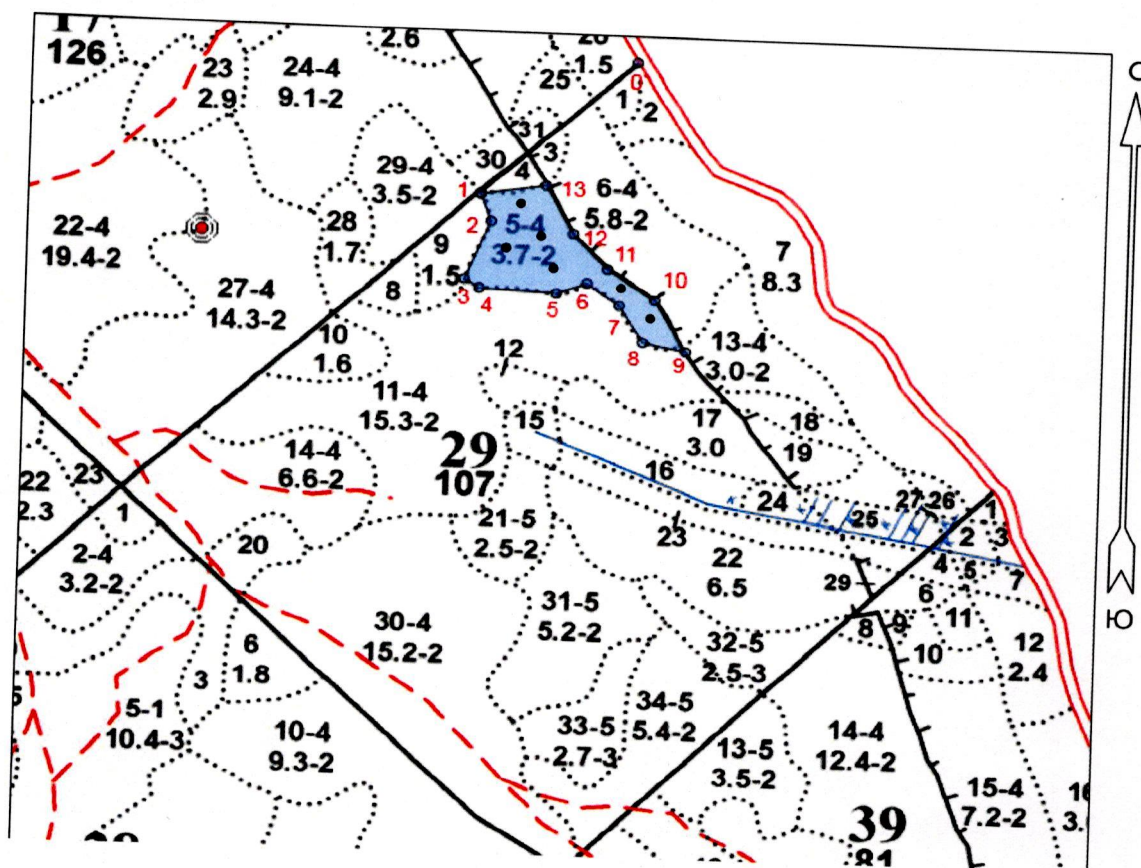
Исполнитель работ по проведению лесопатологического обследования:

Главный инженер Гриднев Н. А.

Дата составления документа: 15.11.2017 года. Телефон: 89155882187.

Масштаб 1:10000

Абрис участка



N выдела	Ленты (круговой площадки) пересчета				
	№ круговой площадки	Длина, м	Ширина, м	Радиус, м	Площадь, га
5	1	-	-	11,3	0,04
	2	-	-	11,3	0,04
	3	-	-	11,3	0,04
	4	-	-	11,3	0,04
	5	-	-	11,3	0,04
	6	-	-	11,3	0,04

Номера точек	Координаты	Румбы линий, °	Длина, м
0->1	60.96684/28.74684	ЮЗ 44° 53'	356.5
1->2	60.96464/28.74219	ЮВ 21° 28'	51
2->3	60.96409/28.74247	ЮЗ 21° 57'	111.1
3->4	60.96330/28.74181	ЮВ 58° 28'	29.3
4->5	60.96308/28.74217	ЮВ 87° 28'	127
5->6	60.96305/28.74467	СВ 68° 56'	53.6
6->7	60.96318/28.74555	ЮВ 54° 32'	66.1
7->8	60.96298/28.74633	ЮВ 31° 47'	76.7
8->9	60.96227/28.74729	ЮВ 78° 01'	73.2
9->10	60.96222/28.74841	СЗ 30° 23'	106.6
10->11	60.96303/28.74750	СЗ 56° 15'	94.6
11->12	60.96346/28.74618	СЗ 43° 22'	84.2
12->13	60.96397/28.74510	СЗ 29° 26'	95.3
13->1	60.96482/28.74416	ЮЗ 80° 41'	109.1

Условные обозначения: ● размерная пробная площадь.
Исполнитель работ по проведению лесопатологического обследования.

Главный инженер Гриднев Н. А.

Дата составления документа: 15.11.2017 года. Телефон: 89155882187.

ПРОЦЕДУРА