  
УТВЕРЖДАЮ:  
Должность Председатель Комитета  
Ф.И.О. Чикашов В.Р.  
Дата 03.05.2018

Акт  
лесопатологического обследования № 021-129/577-10  
лесных насаждений Северо-западного лесничества  
Ленинградской области

Способ лесопатологического обследования: Визуальное  
Инструментальное √

Место проведения:

Участковое лесничество	Урочище (дача)	Квартал (кварталы)	Выдел (выделы)	Площадь, га
Большепольское	-	88	12	3,3

Лесопатологическое обследование проведено на общей площади 3,3 га.

2. Инструментальное обследование лесного участка.

Уч. лесничество: Большепольское, участок: - Кв. 88 выд. 12 ЛП выдел: -.

2.1. Фактическая таксационная характеристика лесного насаждения не соответствует таксационному описанию. Причины несоответствия:

Изменение санитарного и лесопатологического состояния, ошибка лесоустройства.

Ведомость лесных участков с выявленными несоответствиями таксационным описаниям приведена в приложении 1 к данному Акту.

2.2. Состояние насаждений: с утраченной устойчивостью.

√

с нарушенной устойчивостью

√

Причины повреждения: повреждение (заселено или отработано) короедом-типографом (код 343), некротико-раковые заболевания стволов (код 370), воздействия сильных ветров прошлых лет, повлекшие наклон более 10°, изгиб или вывал деревьев (код 821). Данные причины определены по следующим признакам: наличие на стволе под кроной раковых ран, язв, образований (<1/2 окр.ствола) (код 806), отработано >3/4 окр.ствола под кроной (код 614), заселено >3/4 окр.ствола под кроной (код 612), механические повреждения обрыв корней (вывал) прошлых лет (код 206), заселено <3/4 окр.ствола под кроной (код 611).

Заселено (отработано) стволовыми вредителями:

Вид вредителя	Порода	Встречаемость (% заселенных деревьев)	Степень заселения лесного насаждения (слабая, средняя, сильная)
короед-типограф	Е	23,02 (отработано 28,57)	средняя
-	-	-	-
-	-	-	-
-	-	-	-
-	-	-	-
-	-	-	-

Повреждено огнем:

Вид пожара	Порода	Состояние корневых лап		Состояние корневой шейки		Подсушивание луба	
		процент поврежденных огнем корней	процент деревьев с данным повреждением	ожог корневой шейки по окружности (1/4; 2/4; 3/4; более 3/4)	процент деревьев с данным повреждением	по окружности (1/4; 2/4; 3/4; более 3/4)	процент деревьев с данным повреждением
-	-	-	-	-	-	-	-
-	-	-	-	-	-	-	-
-	-	-	-	-	-	-	-
-	-	-	-	-	-	-	-
-	-	-	-	-	-	-	-
-	-	-	-	-	-	-	-
-	-	-	-	-	-	-	-

Поражено болезнями:

Вид болезни	Порода	Встречаемость (% пораженных деревьев)	Степень заселения лесного насаждения (слабая, средняя, сильная)
некротико-раковые заболевания стволов	Е	26,00	средняя
-	-	-	-
-	-	-	-
-	-	-	-

2.3. Выборке подлежит 39,4 % деревьев по запасу,

в том числе:

ослабленных 0 %,

сильно ослабленных 0 %,

усыхающих 10,9 %, причины назначения: повреждение короедом-типографом;

свежего сухостоя 0 %,

свежего ветровала 0 %,

свежего бурелома 0 %,

старого сухостоя 23,4 %,

старого ветровала 5,1 %,

старого бурелома 0 %,

аварийных 0 %.

2.4. Полнота лесного насаждения после уборки деревьев, подлежащих рубке, составит 0,27.

Критическая полнота для данной категории лесных насаждений составляет 0,3.

## ЗАКЛЮЧЕНИЕ

С целью предотвращения негативных процессов или снижения ущерба от их воздействия назначено:

Участковое лесничество	Урочище (дача)	Квартал	Выдел	Площадь выдела, га	Вид мероприятия	Площадь мероприятия, га	Порода	Выбираемый запас на выдел, куб. м	Крайние сроки проведения
Большепольское	-	88	12	3,3	СРС	3,3	Е	587	2018 год

Ведомость перечета деревьев, назначенных в рубку, и абрис лесного участка прилагаются (приложение 2 и 3 к данному акту).

Меры по обеспечению возобновления: создание лесных культур, оставление семенных деревьев сосны.

Мероприятия, необходимые для предупреждения повреждения или поражения смежных насаждений: своевременное проведение проектируемых мероприятий, надзор за санитарным и лесопатологическим состоянием.

Сведения для расчета степени повреждения:

год образования старого сухостоя: 2014-2016

основная причина повреждения древесины: вторичные стволовые вредители и сапрофитные гнили

Дата проведения обследований: 25.08.2017 года.

Исполнитель работ по проведению лесопатологического обследования:

Главный инженер Гриднев Н. А.



18.04.2018

Веломость  
лесных участков с выявленными несоответствиями таксационным описаниям

Источник данных	Год проведения лесоустройства	Номер квартала	Номер выдела	Площадь выдела, га	Целевое назначение лесов	Категория защитных лесов	Номер лесопатологического выдела	Площадь выдела	Лесопатологического выдела, га	Таксационная характеристика										Заложено пробных площадей			
										состав	порода	возраст, лет	средняя высота, м	средний диаметр, см	тип леса	тип условия	место произрастания	плотота	бонитет	запас, куб. м/га	количество, шт.	общая площадь, га	
ТО	2015	88	12	3,3	Защитные	Запретные полосы, расположенные вдоль водных объектов	-	-	-	7ЕЗС	Ель	110	22	26	ЧС	В2	0,5	3	205	10	0,4	-	-
Ф	2015	88	12	3,3	Защитные	Запретные полосы, расположенные вдоль водных объектов	-	-	-	7ЕЗС	Ель	110	22	24	ЧС	В2	0,44	3	178	10	0,4	-	-
7ЕЗС																							

Примечание:

Причины несоответствия таксационного описания:  
ТО - таксационные описания  
Ф - фактическая характеристика лесного насаждения

Изменение санитарного и лесопатологического состояния, ошибка лесоустройства.

Исполнитель работ по проведению лесопатологического обследования:

Главный инженер Гридлев Н. А.



Результаты проведения лесопатологического обследования  
лесных насаждений за *свучье болото*

Субъект Российской Федерации: Ленинградская область, Лесничество (лесопарк): Северо-западное.  
Участковое лесничество: Бальшепольское. Урочище (лесная дача): -

1	2	3	4	5	6	7	Таксационная характеристика лесного насаждения								Распределение деревьев по категориям состояния, % от запаса										Назначенные мероприятия									
							8	9	10	11	12	13	14	15	16	17	18	19	20	21	22	23	24	25	26	27	28	29	30	31	32	33	34	
номер квартала	номер выдела	площадь выдела, га	целевое назначение лесов	категория защитных лесов	номер лесопатологического выдела	площадь лесопатологического выдела, га	состав	порода	возраст	средняя высота, м	средний диаметр, см	тип леса	полнота	бонитет	запас, куб. м/га	число деревьев на побеге, шт.	ослабленные	ослабленные	ослабленные	сильно ослабленные	усыхающие	свежий сухостой	старый сухостой	свежий ветровал	старый ветровал	свежий бурелом	старый бурелом	аварийные деревья	признаки повреждения деревьев	доля поврежденных деревьев, %	причина ослабления, повреждения	подлежит рубке, %	вид	площадь, га
88	12	3,3	Защитные	Запретные полосы, расположенные вдоль водных объектов	-	-	7ЕЗС	Итого	110	22	24	ЧС	0,44	3	178	150	17,7	19,2	23,7	10,9	23,4	5,1	7,1	41,5	10,6	32,8	15,1	32,5	23,4	73,3	343,370, 821.	39,4	СРС	3,3
							7	Е	110	22	22	-	-	-	-	126	1,9	10,6	32,8	15,1	32,5	7,1	41,5	10,6	32,8	15,1	32,5	23,4	73,3	343,370, 821.	54,6			
							3	С	110	25	30	-	-	-	-	24	58,5	41,5												0,0				

Показатели, не соответствующие таксационному описанию отмечаются "ч". Расшифровка кодов причин и признаков указана в акте.  
Исполнитель работ по проведению лесопатологического обследования

Главный инженер Гридцев Н. А.  
Дата составления документа: 28.04.2017 года. Телефон: 89155882187.

Ведомость перечета деревьев назначенных в рубку

ВРЕМЕННАЯ ПРОБНАЯ ПЛОЩАДЬ № 1

Субъект Российской Федерации: Ленинградская область.

Лесничество (лесопарк): Северо-западное. Квартал: 88. Выдел: 12.

Площадь: 3,3 га.

Номер очага вредных организмов б/н. Размер пробной площади: 0,4 га.

Таксационная характеристика:

тип леса: ЧС; состав: 7ЕЗС; возраст: 110 лет; бонитет: 3.

полнота: 0,44; запас на га: 178; возобновление: отсутствует.

Время и причина ослабления лесного насаждения:

Причины повреждения: повреждение (заселено или отработано) короедом-типографом (код 343), некрозно-раковые заболевания стволов (код 370), воздействия сильных ветров прошлых лет, повлекшие наклон более 10°, изгиб или вывал деревьев (код 821). Данные причины определены по следующим признакам: наличие на стволе под кроной раковых ран, язв, образований (<1/2 окр.ствола) (код 806), отработано >3/4 окр.ствола под кроной (код 614), заселено >3/4 окр.ствола под кроной (код 612), механические повреждения обрыв корней (вывал) прошлых лет (код 206), заселено <3/4 окр.ствола под кроной (код 611).

Тип очага вредных организмов: эпизодический.

Фаза развития очага вредных организмов: кризис.

Состояние лесного насаждения, намечаемые мероприятия:

Состояние насаждений: насаждение с утраченной, нарушенной устойчивостью.

Намечаемое мероприятие: СРС.

Исполнитель работ по проведению лесопатологического обследования:

Главный инженер Гриднев Н. А.



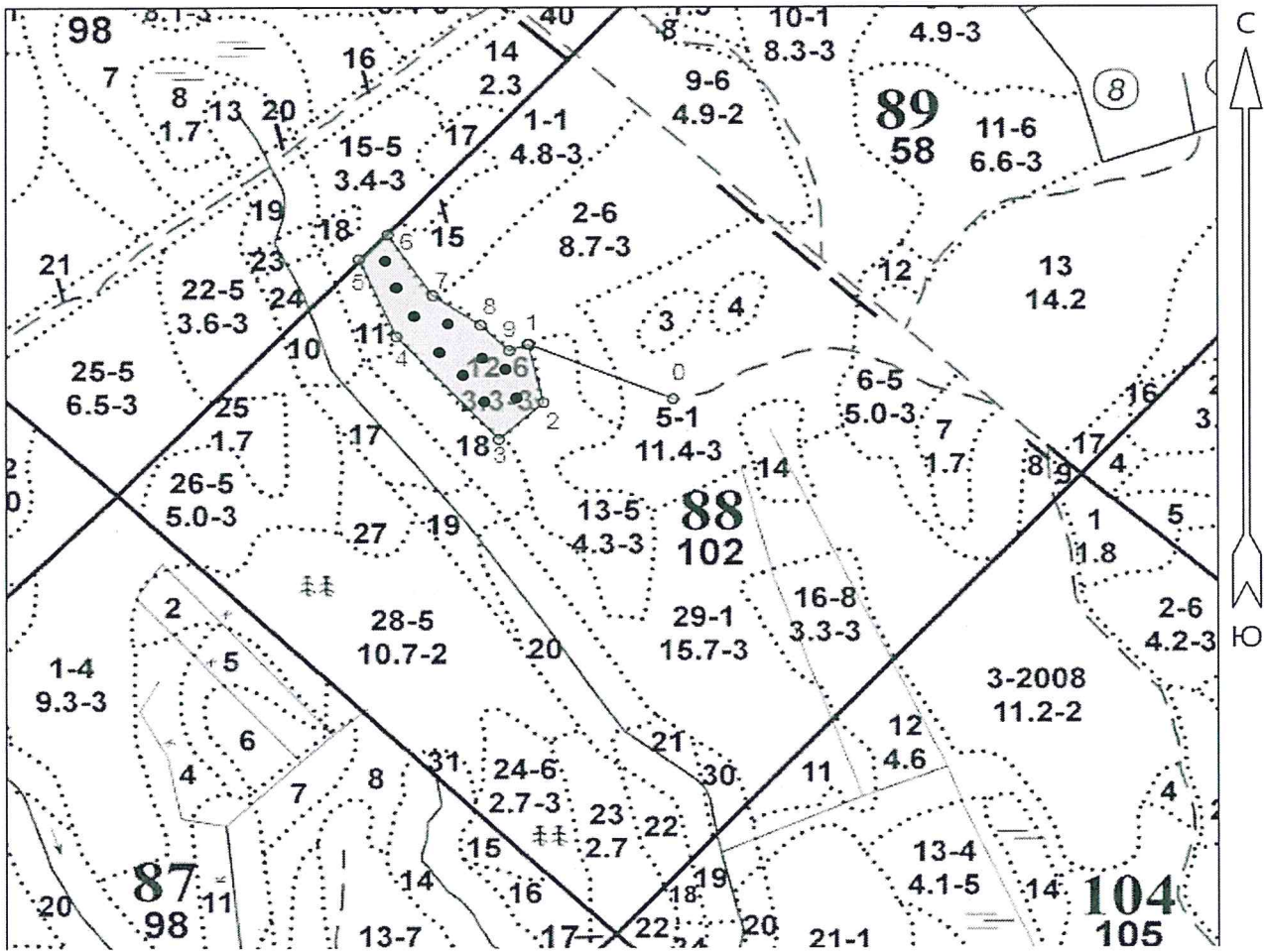
Дата составления документа: 18.04.2018 года. Телефон: 89155882187.





Абрис участка

Масштаб 1:10000



№ выдела	Ленты (круговой площадки) перечета				
	№ круговой площадки	Длина, м	Ширина, м	Радиус, м	Площадь, га
12	1	-	-	11,3	0,04
	2	-	-	11,3	0,04
	3	-	-	11,3	0,04
	4	-	-	11,3	0,04
	5	-	-	11,3	0,04
	6	-	-	11,3	0,04
	7	-	-	11,3	0,04
	8	-	-	11,3	0,04
	9	-	-	11,3	0,04
	10	-	-	11,3	0,04

Условные обозначения: ● размерная пробная площадь  
Исполнитель работ по проведению лесопатологического обследования:

Главный инженер Гриднев Н. А.

Дата составления документа: 18.04.2018 года. Телефон: 89155882187.



Номера точек	Координаты	Румбы линий, <sup>о</sup>	Длина, м
0->1	60.70149/28.42931	СЗ 66° 44'	228.8
1->2	60.70229/29.42544	ЮВ 12° 40'	98.4
2->3	60.70147/28.42551	ЮЗ 47° 08'	88.1
3->4	60.70101/28.42454	СЗ 41° 37'	224.6
4->5	60.70253/28.42171	СЗ 23° 16'	138.2
5->6	60.70364/28.42096	СВ 46° 13'	57.8
6->7	60.70401/28.42166	ЮВ 33° 35'	119.7
7->8	60.70306/28.42292	ЮВ 55° 18'	84.3
8->9	60.70260/28.42421	ЮВ 45°	59
9->1	60.70229/28.42487	СВ 69° 26'	29.7

Исполнитель работ по проведению лесопатологического обследования:

Главный инженер Гриднев Н. А.

Дата составления документа: 18.04.2018 года. Телефон: 89155882187.