


УТВЕРЖДАЮ:  
Должность Начальник отдела охраны и заповедного леса  
Ф.И.О. Латышев В.А.  
Дата 06.12.2017 

Акт  
лесопатологического обследования № 020-179/КМ-12  
лесных насаждений Северо-западного лесничества  
Ленинградской области

Способ лесопатологического обследования: Визуальное  
Инструментальное V

Место проведения:

Участковое лесничество	Урочище (дача)	Квартал (кварталы)	Выдел (выделы)	Площадь, га
Комсомольское	-	16	18	5,3

Лесопатологическое обследование проведено на общей площади 5,3 га.

2. Инструментальное обследование лесного участка.

Уч. лесничество: Комсомольское, участок: - Кв. 16 выд. 18 ЛП выдел: -.

2.1. Фактическая таксационная характеристика лесного насаждения не соответствует таксационному описанию. Причины несоответствия:

Изменение санитарного и лесопатологического состояния, ошибка при лесоустройстве.

Ведомость лесных участков с выявленными несоответствиями таксационным описаниям приведена в приложении 1 к данному Акту.

2.2. Состояние насаждений: с утраченной устойчивостью.

√

с нарушенной устойчивостью

√

Причины повреждения: повреждение (заселено или отработано) короедом-типографом (код 343), погодные условия (код 820), некрозно-раковые заболевания стволов (код 370), воздействия сильных ветров прошлых лет, повлекшие наклон более 10°, изгиб или вывал деревьев (код 821), чага, трутовик скошенный (код 363), трутовик ложный осиновый (код 358). Данные причины определены по следующим признакам: заселено >3/4 окр.ствола под кроной (код 612), усыхание от 1/2 до 3/4 ветвей в кроне прошлых лет (код 113), наличие на стволе под кроной раковых ран, язв, образований (<1/2 окр.ствола) (код 806), отработано >3/4 окр.ствола под кроной (код 614), механические повреждения обрыв корней (вывал) прошлых лет (код 206), наличие плодовых тел на стволе (код 801), наличие гнили (код 832).

Заселено (отработано) стволовыми вредителями:

Вид вредителя	Порода	Встречаемость (% заселенных деревьев)	Степень заселения лесного насаждения (слабая, средняя, сильная)
короед-типограф	Е	11,76 (отработано 13,24)	слабая
-	-	-	-
-	-	-	-
-	-	-	-
-	-	-	-
-	-	-	-

Повреждено огнем:

Вид пожара	Порода	Состояние корневых лап		Состояние корневой шейки		Подсушивание луба	
		процент поврежденных огнем корней	процент деревьев с данным повреждением	ожог корневой шейки по окружности (1/4; 2/4; 3/4; более 3/4)	процент деревьев с данным повреждением	по окружности (1/4; 2/4; 3/4; более 3/4)	процент деревьев с данным повреждением
-	-	-	-	-	-	-	-
-	-	-	-	-	-	-	-
-	-	-	-	-	-	-	-
-	-	-	-	-	-	-	-
-	-	-	-	-	-	-	-
-	-	-	-	-	-	-	-
-	-	-	-	-	-	-	-

Поражено болезнями:

Вид болезни	Порода	Встречаемость (% пораженных деревьев)	Степень заселения лесного насаждения (слабая, средняя, сильная)
некрозно-раковые заболевания стволов	Е	12,64	слабая
чага	Б	4,60	единичная
трутовик ложный осиновый	Ос	2,30	единичная
-	-	-	-
-	-	-	-
-	-	-	-

2.3. Выборке подлежит 58,8 % деревьев по запасу,

в том числе:

ослабленных 0 %,

сильно ослабленных 4 %, причины назначения: трутовик ложный осиновый;

усыхающих 37,4 %, причины назначения: короед-типограф;

свежего сухостоя 0 %,

свежего ветровала 0 %,

свежего бурелома 0 %,

старого сухостоя 11,6 %,

старого ветровала 5,8 %,

старого бурелома 0 %,

аварийных 0 %.

2.4. Полнота лесного насаждения после уборки деревьев, подлежащих рубке, составит 0,18.

Критическая полнота для данной категории лесных насаждений составляет 0,3.

## ЗАКЛЮЧЕНИЕ

С целью предотвращения негативных процессов или снижения ущерба от их воздействия назначено:

Участковое лесничество	Урочище (дача)	Квартал	Выдел	Площадь выдела, га	Вид мероприятия	Площадь мероприятия, га	Порода	Выбираемый запас на выдел, куб. м	Крайние сроки проведения
Комсомольское	-	16	18	5,3	СРС	5,3	Е	959	2018 год

Ведомость перечета деревьев, назначенных в рубку, и абрис лесного участка прилагаются (приложение 2 и 3 к данному акту).

Меры по обеспечению возобновления: лесные культуры.

Мероприятия, необходимые для предупреждения повреждения или поражения смежных насаждений: своевременное проведение проектируемых мероприятий, надзор за санитарным и лесопатологическим состоянием.

Сведения для расчета степени повреждения:

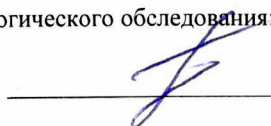
год образования старого сухостоя: 2014-2016

основная причина повреждения древесины: вторичные стволовые вредители и сапрофитные гнили

Дата проведения обследований: 19.08.2017 года.

Исполнитель работ по проведению лесопатологического обследования:

Главный инженер Гриднев Н. А.



13.11.2017

## Ведомость

лесных участков с выявленными несоответствиями таксационным описаниям

Источник данных	Год проведения лесоустройства	Номер квартала	Номер выдела	Площадь выдела, га	Целевое назначение лесов	Категория защитных лесов	Номер лесопатологического выдела	Площадь лесопатологического выдела,	Таксационная характеристика										Заложено пробных площадей	
									состав	порода	возраст, лет	средняя высота, м	средний диаметр, см	тип леса	тип условий место	полнота	бонитет	запас, куб. м/га	количество, шт.	общая площадь, га
ТО	2015	16	18	5,3	Защитные	Запретные полосы расположенные вдоль водных объектов	-	-	7Е1С2Б	Ель	80	22	22	ЧС	В2	0,5	2	217		
Ф		16	18	5,3	Защитные	Запретные полосы, расположенные вдоль водных объектов	-	-	8Е2Б+Ос	Ель	80	22	26	ЧС	В2	0,44	2	181	8	0,32

Примечание:

Причины несоответствия таксационного описания:

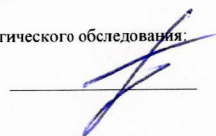
Изменение санитарного и лесопатологического состояния, ошибка при лесоустройстве.

ТО - таксационные описания

Ф - фактическая характеристика лесного насаждения

Исполнитель работ по проведению лесопатологического обследования:

Главный инженер Гриднев Н. А.



13.11.2017

Результаты проведения лесопатологического обследования  
лесных насаждений за \_\_\_\_\_ года.

Субъект Российской Федерации: Ленинградская область. Лесничество (лесопарк): Северо-западное.

Участковое лесничество: Комсомольское. Урочище (лесная дача): -

1	2	3	4	5	6	7	Таксационная характеристика лесного насаждения									17	Распределение деревьев по категориям состояния, % от запаса											29	30	31	32	33		34							
							8	9	10	11	12	13	14	15	16		18	19	20	21	22	23	24	25	26	27	28					вид	площадь, га								
16	18	5,3	Защитные	Запретные полосы, расположенные вдоль водных объектов	-	-	8Е2Б+Ос	Итого	80	22	26	ЧС	0,44	2	181	87	9,1	15,9	20,2	37,4		11,6		5,8			612, 113, 806, 614, 206, 801, 832	72,4	343, 820, 370, 821, 363, 358.	58,8	СРС	5,3									
							8	Е	-	-	-	-	-	-	68	5,1	9,8	18,6	48,2		10,9		7,4					612, 113, 806, 614, 206	83,8	343, 820, 370, 821.			66,5								
							2	Б	-	-	-	-	-	-	16	29,2	43,0	9,7			18,1								832, 801.	25,0			363.	18,1							
							+	Ос	-	-	-	-	-	-	3		16,8	83,2											801.	66,7			358.	83,2							
									-	-	-	-	-	-	-	0																									
									-	-	-	-	-	-	-	0																									
									-	-	-	-	-	-	-	0																									
									-	-	-	-	-	-	-	0																									
									-	-	-	-	-	-	-	0																									

Показатели, не соответствующие таксационному описанию отмечаются "х", "и". Расшифровка кодов причин и признаков указана в акте.  
Исполнитель работ по проведению лесопатологического обследования:

Главный инженер Гриднев Н. А.  
Дата составления документа: 13.11.2017 года. Телефон: 89155882187.

Ведомость перечета деревьев назначенных в рубку

ВРЕМЕННАЯ ПРОБНАЯ ПЛОЩАДЬ № \_\_\_\_\_

Субъект Российской Федерации: Ленинградская область.  
Лесничество (лесопарк): Северо-западное. Квартал: 16. Выдел: 18.  
Площадь: 5,3 га., Площадь мероприятия: 5,3 га.  
Номер очага вредных организмов: б/н. Размер пробной площади: 0,32 га.  
Таксационная характеристика:

тип леса: ЧС; состав: 8Е2Б+Ос; возраст: 80 лет; бонитет: 2.  
полнота: 0,44; запас на га: 181; возобновление: отсутствует.

Время и причина ослабления лесного насаждения:

Причины повреждения: повреждение (заселено или отработано) короедом-типографом (код 343), погодные условия (код 820), некрозно-раковые заболевания стволов (код 370), воздействия сильных ветров прошлых лет, повлекшие наклон более 10°, изгиб или вывал деревьев (код 821), чага, трутовик скошенный (код 363), трутовик ложный осиновый (код 358). Данные причины определены по следующим признакам: заселено >3/4 окр.ствола под кроной (код 612), усыхание от 1/2 до 3/4 ветвей в кроне прошлых лет (код 113), наличие на стволе под кроной раковых ран, язв, образований (<1/2 окр.ствола) (код 806), отработано >3/4 окр.ствола под кроной (код 614), механические повреждения обрыв корней (вывал) прошлых лет (код 206), наличие плодовых тел на стволе (код 801), наличие гнили (код 832).

Тип очага вредных организмов: эпизодический.

Фаза развития очага вредных организмов: кризис.

Состояние лесного насаждения, намечаемые мероприятия:

Состояние насаждений: с нарушенной устойчивостью. СКС насаждения 3,39.

Намечаемое мероприятие: СРС.

Исполнитель работ по проведению лесопатологического обследования:

Главный инженер Гриднев Н. А.

  
\_\_\_\_\_

Дата составления документа: 13.11.2017 года. Телефон: 89155882187.

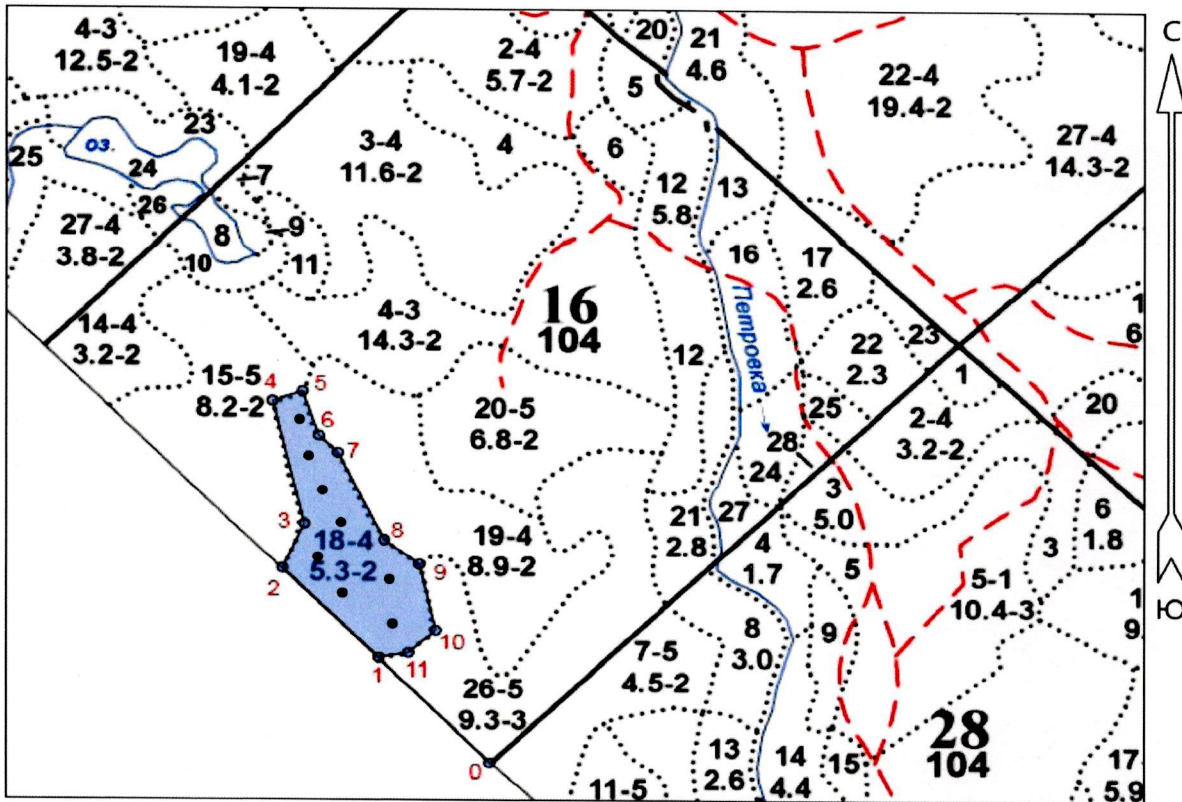






Абрис участка

Масштаб 1:10000



N выдела	Ленты (круговой площадки) перечега				
	№ круговой площадки	Длина, м	Ширина, м	Радиус, м	Площадь, га
18	1	-	-	11,3	0,04
	2	-	-	11,3	0,04
	3	-	-	11,3	0,04
	4	-	-	11,3	0,04
	5	-	-	11,3	0,04
	6	-	-	11,3	0,04
	7	-	-	11,3	0,04
	8	-	-	11,3	0,04

Номера точек	Координаты	Румбы линий, °	Длина, м
0->1	60.95306/28.71824	СЗ 43° 24'	250.9
1->2	60.95468/28.71505	СЗ 43° 41'	216.9
2->3	60.95612/28.71231	СВ 23° 34'	84.8
3->4	60.95686/28.71276	СЗ 13° 08'	217.7
4->5	60.95865/28.71204	СВ 70° 01'	49.6
5->6	60.95883/28.71289	ЮВ 18° 26'	80.4
6->7	60.95809/28.71332	ЮВ 45°	42
7->8	60.95789/28.71390	ЮВ 25° 29'	167.5
8->9	60.95654/28.71523	ЮВ 52° 26'	69.5
9->10	60.95614/28.71624	ЮВ 12° 23'	118.6
10->11	60.95506/28.71658	ЮЗ 46° 58'	58
11->1	60.95477/28.71584	ЮЗ 79° 42'	47.4

Условные обозначения:

Исполнитель работ по проведению лесопатологического обследования:

Главный инженер Гриднев Н. А.

Дата составления документа: 13.11.2017 года. Телефон: 89155882187.