 УТВЕРЖДАЮ:
Должность Председатель Комитета
Ф.И.О. Чикашова В.Ф.
Дата 03.05.2018

Акт
лесопатологического обследования № 020-129/07-10
лесных насаждений Северо-западного лесничества
Ленинградской области

Способ лесопатологического обследования: Визуальное
Инструментальное ✓

Место проведения:

Участковое лесничество	Урочище (дача)	Квартал (кварталы)	Выдел (выделы)	Площадь, га
Большепольское	-	88	4	0,5

Лесопатологическое обследование проведено на общей площади 0,5 га.

2. Инструментальное обследование лесного участка.
Уч. лесничество: Большепольское, участок: - Кв. 88 выд. 4 ЛП выдел: -.

2.1. Фактическая таксационная характеристика лесного насаждения не соответствует таксационному описанию. Причины несоответствия:

Изменение санитарного и лесопатологического состояния. ошибка лесоустройства.

Ведомость лесных участков с выявленными несоответствиями таксационным описаниям приведена в приложении 1 к данному Акту.

2.2. Состояние насаждений: с утраченной устойчивостью. V
с нарушенной устойчивостью V

Причины повреждения: воздействия сильных ветров прошлых лет, повлекшие наклон более 10°, изгиб или вывал деревьев (код 821), повреждение (заселено или отработано) короедом-типографом (код 343), некротико-раковые заболевания стволов (код 370). Данные причины определены по следующим признакам: механические повреждения обрыв корней (вывал) прошлых лет (код 206), заселено >3/4 окр.ствола под кроной (код 612), наличие на стволе под кроной раковых ран, язв, образований (<1/2 окр.ствола) (код 806), заселено <3/4 окр.ствола под кроной (код 611), отработано >3/4 окр.ствола под кроной (код 614), механические повреждения ствола под кроной пр. лет (>2/3 окружн. ствола) (код 214).

Заселено (отработано) стволовыми вредителями:

Вид вредителя	Порода	Встречаемость (% заселенных деревьев)	Степень заселения лесного насаждения (слабая, средняя, сильная)
короед-типограф	Е	19,05 (отработано 11,43)	слабая
-	-	-	-
-	-	-	-
-	-	-	-
-	-	-	-
-	-	-	-

Повреждено огнем:

Вид пожара	Порода	Состояние корневых лап		Состояние корневой шейки		Подсушивание луба	
		процент поврежденных огнем корней	процент деревьев с данным повреждением	ожог корневой шейки по окружности (1/4; 2/4; 3/4; более 3/4)	процент деревьев с данным повреждением	по окружности (1/4; 2/4; 3/4; более 3/4)	процент деревьев с данным повреждением
-		-	-	-	-	-	-
		-	-	-	-	-	-
		-	-	-	-	-	-
		-	-	-	-	-	-
		-	-	-	-	-	-
		-	-	-	-	-	-
		-	-	-	-	-	-
		-	-	-	-	-	-

Поражено болезнями:

Вид болезни	Порода	Встречаемость (% пораженных деревьев)	Степень заселения лесного насаждения (слабая, средняя, сильная)
некротико-раковые заболевания стволов	Е	12,03	слабая
-	-	-	-
-	-	-	-
-	-	-	-
-	-	-	-

2.3. Выборке подлежит 38,4 % деревьев по запасу,
 в том числе:
 ослабленных 0 %,
 сильно ослабленных 0 %,
 усыхающих 15,5 %, причины назначения: повреждение короедом-типографом;
 свежего сухостоя 0 %,
 свежего ветровала 0 %,
 свежего бурелома 0 %,
 старого сухостоя 2,8 %,
 старого ветровала 19,1 %,
 старого бурелома 1 %,
 аварийных 0 %.

2.4. Полнота лесного насаждения после уборки деревьев, подлежащих рубке, составит 0,22.
 Критическая полнота для данной категории лесных насаждений составляет 0,3.

ЗАКЛЮЧЕНИЕ

С целью предотвращения негативных процессов или снижения ущерба от их воздействия назначено:

Участковое лесничество	Урочище (дача)	Квартал	Выдел	Площадь выдела, га	Вид мероприятия	Площадь мероприятия, га	Порода	Выбираемый запас на выдел, куб. м	Крайние сроки проведения
Большепольское	-	88	4	0,5	СРС	0,5	Е	73	2018 год

Ведомость перечета деревьев, назначенных в рубку, и абрис лесного участка прилагаются (приложение 2 и 3 к данному акту).

Меры по обеспечению возобновления: создание лесных культур, оставление подроста.

Мероприятия, необходимые для предупреждения повреждения или поражения смежных насаждений: своевременное проведение проектируемых мероприятий, надзор за санитарным и лесопатологическим состоянием.

Сведения для расчета степени повреждения:

год образования старого сухостоя: 2014-2016

основная причина повреждения древесины: вторичные стволовые вредители и сапрофитные гнили

Дата проведения обследований: 25.08.2017 года.

Исполнитель работ по проведению лесопатологического обследования:

Главный инженер Гриднев Н. А.



18.04.2018

Ведомость
лесных участков с выявленными несоответствиями таксационным описаниям

Источник данных	Год проведения лесоустройства	Номер квартала	Номер выдела	Площадь выдела, га	Целевое назначение лесов	Категория защитных лесов	Номер лесопатологического выдела	Площадь выдела, га	Таксационная характеристика										Заложено пробных площадей		
									состав	порода	возраст, лет	средняя высота, м	средний диаметр, см	тип леса	тип условия произрастания	полнота	бонитет	запас, куб. м/га	количество, шт.	Общая площадь, га	
ТО	2015	88	4	0,5	Защитные	Запретные полосы, расположенные вдоль водных объектов	-	-	-	8Е2С	Ель	110	22	24	ЧС	В2	0,5	3	205	1	0,5
										8Е2С	Ель	110	22	24	ЧС	В2	0,35	3	145	1	0,5
Ф	2015	88	4	0,5	Защитные	Запретные полосы, расположенные вдоль водных объектов	-	-	-	8Е2С	Ель	110	22	24	ЧС	В2	0,35	3	145	1	0,5
8Е2С										Ель	110	22	24	ЧС	В2	0,35	3	145	1	0,5	

Примечание:

Причины несоответствия таксационного описания:

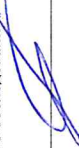
ТО - таксационные описания

Ф - фактическая характеристика лесного насаждения

Изменение санитарного и лесопатологического состояния, ошибка лесоустройства.

Исполнитель работ по проведению лесопатологического обследования:

Главный инженер Гридлев Н. А.



Результаты проведения лесопатологического обследования
лесных насаждений за 2017-2018 года.

Субъект Российской Федерации: Ленинградская область. Лесничество (лесопарк): Северо-западное.
Участковое лесничество: Бельпольское. Урочище (лесная дача): -.

1	2	3	4	5	6	7	Таксационная характеристика лесного насаждения								17	Распределение деревьев по категориям состояния, % от запаса										Назначение мероприятия												
							8	9	10	11	12	13	14	15		16	18	19	20	21	22	23	24	25	26	27	28	29	30	31	32	33	34					
Номер квартала	Номер выдела	Площадь выдела, га	Целевое назначение лесов	Категория защитных лесов	Номер лесопатологического выдела	Площадь лесопатологического выдела, га	состав	порода	возраст	средняя высота, м	средний диаметр, см	тип леса	полнота	бонитет	запас, куб. м/га	Число деревьев на пробе, шт.	без признаков ослабления	ослабленные	сильно ослабленные	убывающие	свежий сухостой	старый сухостой	свежий ветровал	старый ветровал	свежий бурелом	старый бурелом	аварийные деревья	Признаки повреждения деревьев	Доля поврежденных деревьев, %	Причина ослабления, повреждена	Подлежит рубке, %	вид	площадь, га					
88	4	0,5	Защитные	Запретные полосы, расположенные вдоль водных объектов	-	-	8Б2С	Итого	110	22	24	ЧС	0,35*	3	145*	133	18,8	33,6	9,2	15,5		2,8		19,1		1,0		206,612, 806,611, 614,214	51,1	821,343, 370	38,4		СРС	0,5				
							8	Е	110	22	24	-	-	-	-	105	6,0	32,1	12,0	20,1		3,7		24,8		1,3		206,612, 806,611, 614,214	64,8	821,343, 370	49,9							
							2	С	110	24	26	-	-	-	-	28	61,9	38,1											0,0			0,0						

Показатели, не соответствующие таксационному описанию отмечаются "хх". Расшифровка кодов причин и признаков указана в акте. Исполнитель работ по проведению лесопатологического обследования.

Главный инженер Григорьев Н. А.
Дата составления документа: 02.04.2018 года. Телефон: 89155882187.

Ведомость перечета деревьев назначенных в рубку

ВРЕМЕННАЯ ПРОБНАЯ ПЛОЩАДЬ № 1

Субъект Российской Федерации: Ленинградская область.

Лесничество (лесопарк): Северо-западное. Квартал: 88. Выдел: 4.

Площадь: 0,5 га.

Номер очага вредных организмов б/н. Размер пробной площади: 0,5 га.

Таксационная характеристика:

тип леса: ЧС; состав: 8Е2С; возраст: 110 лет; бонитет: 3.

полнота: 0,35; запас на га: 145; возобновление: среднее, состав: 5Е5С, 2,5 тыс.шт. на га.

Время и причина ослабления лесного насаждения:

Причины повреждения: воздействия сильных ветров прошлых лет, повлекшие наклон более 10°, изгиб или вывал деревьев (код 821), повреждение (заселено или отработано) короедом-типографом (код 343), некрозно-раковые заболевания стволов (код 370). Данные причины определены по следующим признакам: механические повреждения обрыв корней (ывал) прошлых лет (код 206), заселено >3/4 окр.ствола под кроной (код 612), наличие на стволе под кроной раковых ран, язв, образований (<1/2 окр.ствола) (код 806), заселено <3/4 окр.ствола под кроной (код 611), отработано >3/4 окр.ствола под кроной (код 614), механические повреждения ствола под кроной пр. лет (>2/3 окружн. ствола) (код 214).

Тип очага вредных организмов: эпизодический.

Фаза развития очага вредных организмов: кризис.

Состояние лесного насаждения, намечаемые мероприятия:

Состояние насаждений: насаждение с утраченной, нарушенной устойчивостью.

Намечаемое мероприятие: СРС.

Исполнитель работ по проведению лесопатологического обследования:

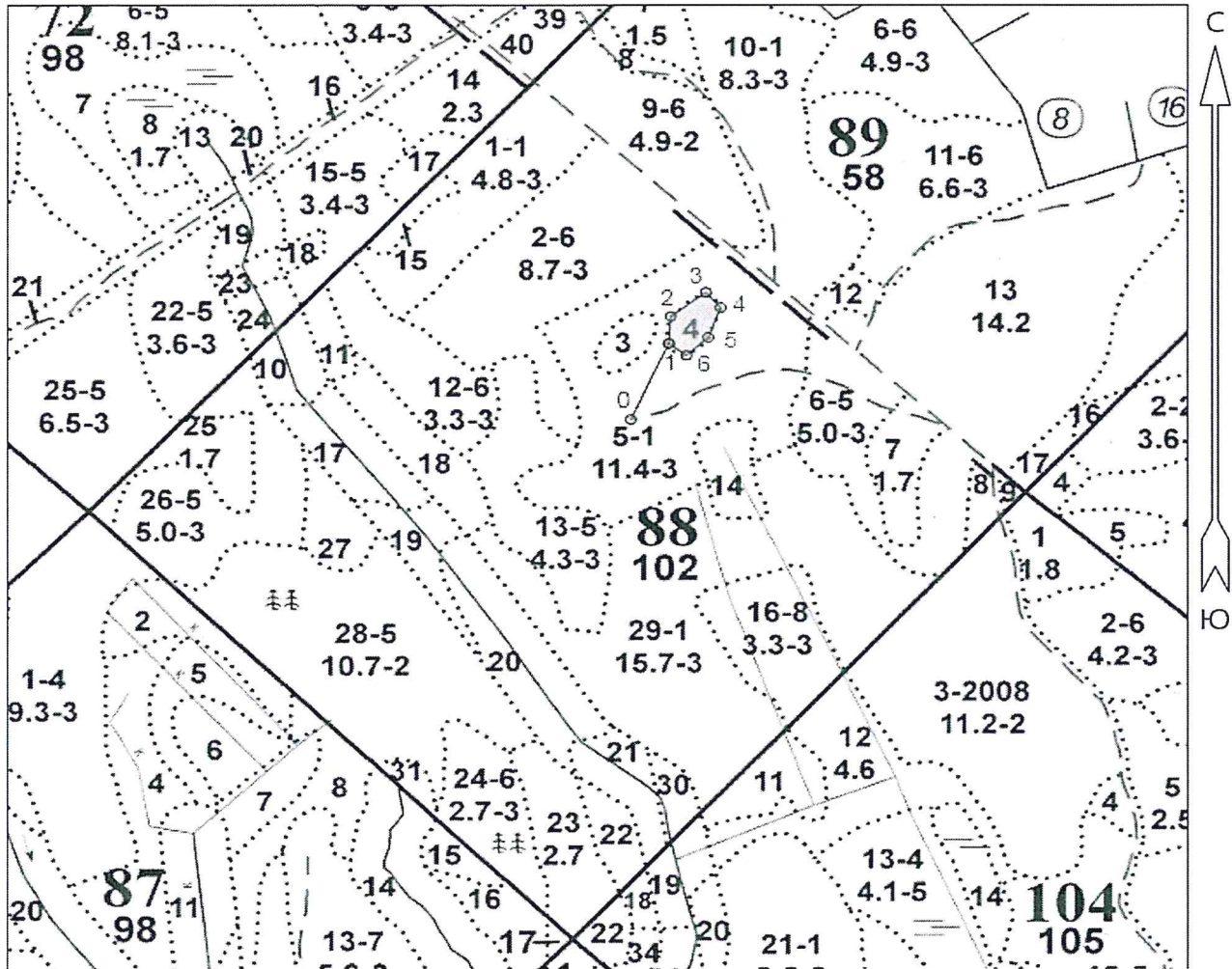
Главный инженер Гриднев Н. А.



Дата составления документа: 18.04.2018 года. Телефон: 89155882187.

Абрис участка

Масштаб 1:10000



№ выдела	Ленты (круговой площадки) перече́та				
	Сплошной перечет	Длина, м	Ширина, м	Радиус, м	Площадь, га
4	Сплошной перечет				0,50

Номера точек	Координаты	Румбы линий, °	Длина, м
0->1	60.70149/28.42931	СВ 24° 05'	140.3
1->2	60.70260/28.43035	СВ 3° 35'	45.5
2->3	60.70300/28.43032	СВ 52° 36'	66.8
3->4	60.70339/28.43125	ЮВ 40° 37'	34
4->5	60.70313/28.43176	ЮЗ 20° 12'	53.3
5->6	60.70251/28.43099	ЮЗ 47° 24'	44.5
6->1	60.70247/28.43068	СЗ 53° 18'	33.5

Условные обозначения:

Исполнитель работ по проведению лесопатологического обследования:

Главный инженер Гриднев Н. А.

Дата составления документа: 18.04.2018 года. Телефон: 89155882187.