

УТВЕРЖДАЮ:

Должность Начальник отдела охраны и заповед

Ф.И.О. Ратвицкий В.В.

Дата 06.12.2017

Акт  
лесопатологического обследования №017-179/КМ-12  
лесных насаждений Северо-западного лесничества  
Ленинградской области

Способ лесопатологического обследования: Визуальное  
Инструментальное V

Место проведения:

Участковое лесничество	Урочище (дача)	Квартал (кварталы)	Выдел (выделы)	Площадь, га
Комсомольское	-	16	4	14,3

Лесопатологическое обследование проведено на общей площади 14,3 га.

2. Инструментальное обследование лесного участка.

Уч. лесничество: Комсомольское, участок: - Кв. 16 выд. 4 ЛП выдел: -.

2.1. Фактическая таксационная характеристика лесного насаждения не соответствует таксационному описанию. Причины несоответствия:

Изменение санитарного и лесопатологического состояния, ошибка при лесоустройстве.

Ведомость лесных участков с выявленными несоответствиями таксационным описаниям приведена в приложении 1 к данному Акту.

2.2. Состояние насаждений: с утраченной устойчивостью.



с нарушенной устойчивостью

Причины повреждения: повреждение (заселено или отработано) короедом-типографом (код 343), воздействия сильных ветров прошлых лет, повлекшие наклон более 10°, изгиб или вывал деревьев (код 821), погодные условия (код 820), некрозно-раковые заболевания стволов (код 370). Данные причины определены по следующим признакам: усыхание < 1/4 ветвей в кроне прошлых лет, заселено < 3/4 окр.ствола под кроной (код 611), механические повреждения обрыв корней (вывал) прошлых лет (код 206), наличие на стволе под кроной раковых ран, язв, образований (< 1/2 окр.ствола) (код 806), усыхание от 1/2 до 3/4 ветвей в кроне прошлых лет (код 113), отработано > 3/4 окр.ствола под кроной (код 614), усыхание более 3/4 ветвей в кроне прошлых лет (код 114), механические повреждения слом ствола под кроной пр. лет (код 218).

Заселено (отработано) стволовыми вредителями:

Вид вредителя	Порода	Встречаемость (% заселенных деревьев)	Степень заселения лесного насаждения (слабая, средняя, сильная)
короед-типограф	Е	15,79 (отработано 8,42)	слабая
-	-	-	-
-	-	-	-
-	-	-	-
-	-	-	-
-	-	-	-

Повреждено огнем:

Вид пожара	Порода	Состояние корневых лап		Состояние корневой шейки		Подсушивание луба	
		процент поврежденных огнем корней	процент деревьев с данным повреждением	ожог корневой шейки по окружности (1/4; 2/4; 3/4; более 3/4)	процент деревьев с данным повреждением	по окружности (1/4; 2/4; 3/4; более 3/4)	процент деревьев с данным повреждением
-	-	-	-	-	-	-	-
-	-	-	-	-	-	-	-
-	-	-	-	-	-	-	-
-	-	-	-	-	-	-	-
-	-	-	-	-	-	-	-
-	-	-	-	-	-	-	-
-	-	-	-	-	-	-	-

Поражено болезнями:

Вид болезни	Порода	Встречаемость (% пораженных деревьев)	Степень заселения лесного насаждения (слабая, средняя, сильная)
некрозно-раковые заболевания стволов	Е	14,78	слабая
-	-	-	-
-	-	-	-
-	-	-	-

2.3. Выборке подлежит 56,6 % деревьев по запасу,

в том числе:

ослабленных 0 %,

сильно ослабленных 0 %,

усыхающих 33,6 %, причины назначения: короед-типограф, некротико-раковые заболевания стволов;

свежего сухостоя 1,1 %,

свежего ветровала 0 %,

свежего бурелома 0 %,

старого сухостоя 7,2 %,

старого ветровала 13,6 %,

старого бурелома 1,1 %,

аварийных 0 %.

2.4. Полнота лесного насаждения после уборки деревьев, подлежащих рубке, составит 0,23.

Критическая полнота для данной категории лесных насаждений составляет 0,3.

## ЗАКЛЮЧЕНИЕ

С целью предотвращения негативных процессов или снижения ущерба от их воздействия назначено:

Участковое лесничество	Урочище (дача)	Квартал	Выдел	Площадь выдела, га	Вид мероприятия	Площадь мероприятия, га	Порода	Выбираемый запас на выдел, куб. м	Крайние сроки проведения
Комсомольское	-	16	4	14,3	СРС	14,3	Е	2274	2018 год

Ведомость перечета деревьев, назначенных в рубку, и абрис лесного участка прилагаются (приложение 2 и 3 к данному акту).

Меры по обеспечению возобновления: лесные культуры, сохранение семенных деревьев сосны.

Мероприятия, необходимые для предупреждения повреждения или поражения смежных насаждений: своевременное проведение проектируемых мероприятий, надзор за санитарным и лесопатологическим состоянием.

Сведения для расчета степени повреждения:

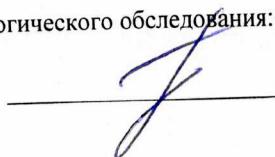
год образования старого сухостоя: 2014-2016

основная причина повреждения древесины: вторичные стволовые вредители и сапрофитные гнили

Дата проведения обследований: 19.08.2017 года.

Исполнитель работ по проведению лесопатологического обследования:

Главный инженер Гриднев Н. А.



13.11.2017

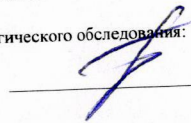
Ведомость  
лесных участков с выявленными несоответствиями таксационным описаниям

Источник данных	Год проведения лесоустройства	Номер квартала	Номер выдела	Площадь выдела, га	Целевое назначение лесов	Категория защитных лесов	Номер лесопатологического выдела	Площадь лесопатологического выдела	Таксационная характеристика								Заложено пробных площадей			
									состав	порода	возраст, лет	средняя высота, м	средний диаметр, см	тип леса	тип условий место	полнота	бонитет	запас, куб. м/га	количество, шт.	общая площадь, га
ТО	2015	16	4	14,3	Защитные	Запретные полосы, расположенные вдоль водных объектов	-	-	6Е2С2Б	Ель	55	18	16	ЧС	В2	0,4	2	143		
Ф		16	4	14,3	Защитные	Запретные полосы, расположенные вдоль водных объектов	-	-	7Е2Б1С	Ель	80	22	24	ЧС	В2	0,52	2	159	10	0,4

Примечание: Изменение санитарного и лесопатологического состояния, ошибка при лесоустройстве.  
Причины несоответствия таксационного описания:  
ТО - таксационные описания  
Ф - фактическая характеристика лесного насаждения

Исполнитель работ по проведению лесопатологического обследования:

Главный инженер Гриднев Н. А.



13.11.2017

Результаты проведения лесопатологического обследования  
лесных насаждений за \_\_\_\_\_ года.

Субъект Российской Федерации: Ленинградская область. Лесничество (лесопарк): Северо-западное.  
Участковое лесничество: Комсомольское. Урочище (лесная дача): -

1	2	3	4	5	6	7	Таксационная характеристика лесного насаждения										17	Распределение деревьев по категориям состояния, % от запаса										29	30	31	32	Назначенные мероприятия				
							8	9	10	11	12	13	14	15	16	18		19	20	21	22	23	24	25	26	27	28					33	34			
																																		состав	порода	возраст
16	4	14,3	Защитные	Запретные полосы, расположенные вдоль водных объектов	-	-	7Е2Б1С	Итого	80	22	24	ЧС	0,52*	2	159	115	14,5	15,7	13,2	33,6	1,1	7,2		13,6	1,1			611, 206, 806, 111, 113, 614, 114, 218.	67,8	343, 821, 820, 370.	56,6	СРС	14,3			
							7	Е	-	-	-	-	-	-	95	4,1	6,7	17,5	44,3	1,5	6,5		18,0	1,4			611, 206, 806, 113, 614, 218.	81,1	343, 821, 370, 820.	71,7						
							2	Б	-	-	-	-	-	-	14	48,4	51,6										111		820	0,0						
							1	С	-	-	-	-	-	-	6	44,2	24,8					31,0					114	16,7	820.	31,0						
									-	-	-	-	-	-	0																					
									-	-	-	-	-	-	0																					
									-	-	-	-	-	-	0																					
									-	-	-	-	-	-	0																					
									-	-	-	-	-	-	0																					

Показатели, не соответствующие таксационному описанию отмечаются "\*" Расшифровка кодов причин и признаков указана в акте.  
Исполнитель работ по проведению лесопатологического обследования:

Главный инженер Гриднев Н. А.  
Дата составления документа: 13.11.2017 года. Телефон: 89155882187.

Ведомость перечета деревьев назначенных в рубку

ВРЕМЕННАЯ ПРОБНАЯ ПЛОЩАДЬ № \_\_\_\_\_

Субъект Российской Федерации: Ленинградская область.

Лесничество (лесопарк): Северо-западное. Квартал: 16. Выдел: 4.

Площадь: 14,3 га., Площадь мероприятия: 14,3 га.

Номер очага вредных организмов: б/н. Размер пробной площади: 0,4 га.

Таксационная характеристика:

тип леса: ЧС; состав: 7Е2Б1С; возраст: 80 лет; бонитет: 2.

полнота: 0,52; запас на га: 159; возобновление: отсутствует.

Время и причина ослабления лесного насаждения:

Причины повреждения: повреждение (заселено или отработано) короедом-типографом (код 343), воздействия сильных ветров прошлых лет, повлекшие наклон более 10°, изгиб или вывал деревьев (код 821), погодные условия (код 820), некрозно-раковые заболевания стволов (код 370). Данные причины определены по следующим признакам: усыхание < 1/4 ветвей в кроне прошлых лет, заселено < 3/4 окр.ствола под кроной (код 611), механические повреждения обрыв корней (вывал) прошлых лет (код 206), наличие на стволе под кроной раковых ран, язв, образований (< 1/2 окр.ствола) (код 806), усыхание от 1/2 до 3/4 ветвей в кроне прошлых лет (код 113), отработано > 3/4 окр.ствола под кроной (код 614), усыхание более 3/4 ветвей в кроне прошлых лет (код 114), механические повреждения слом ствола под кроной пр. лет (код 218).

Тип очага вредных организмов: эпизодический.

Фаза развития очага вредных организмов: кризис.

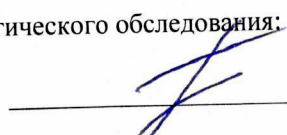
Состояние лесного насаждения, намечаемые мероприятия:

Состояние насаждений: с нарушенной устойчивостью. СКС насаждения 3,35.

Намечаемое мероприятие: СРС.

Исполнитель работ по проведению лесопатологического обследования:

Главный инженер Гриднев Н. А.



Дата составления документа: 13.11.2017 года. Телефон: 89155882187.

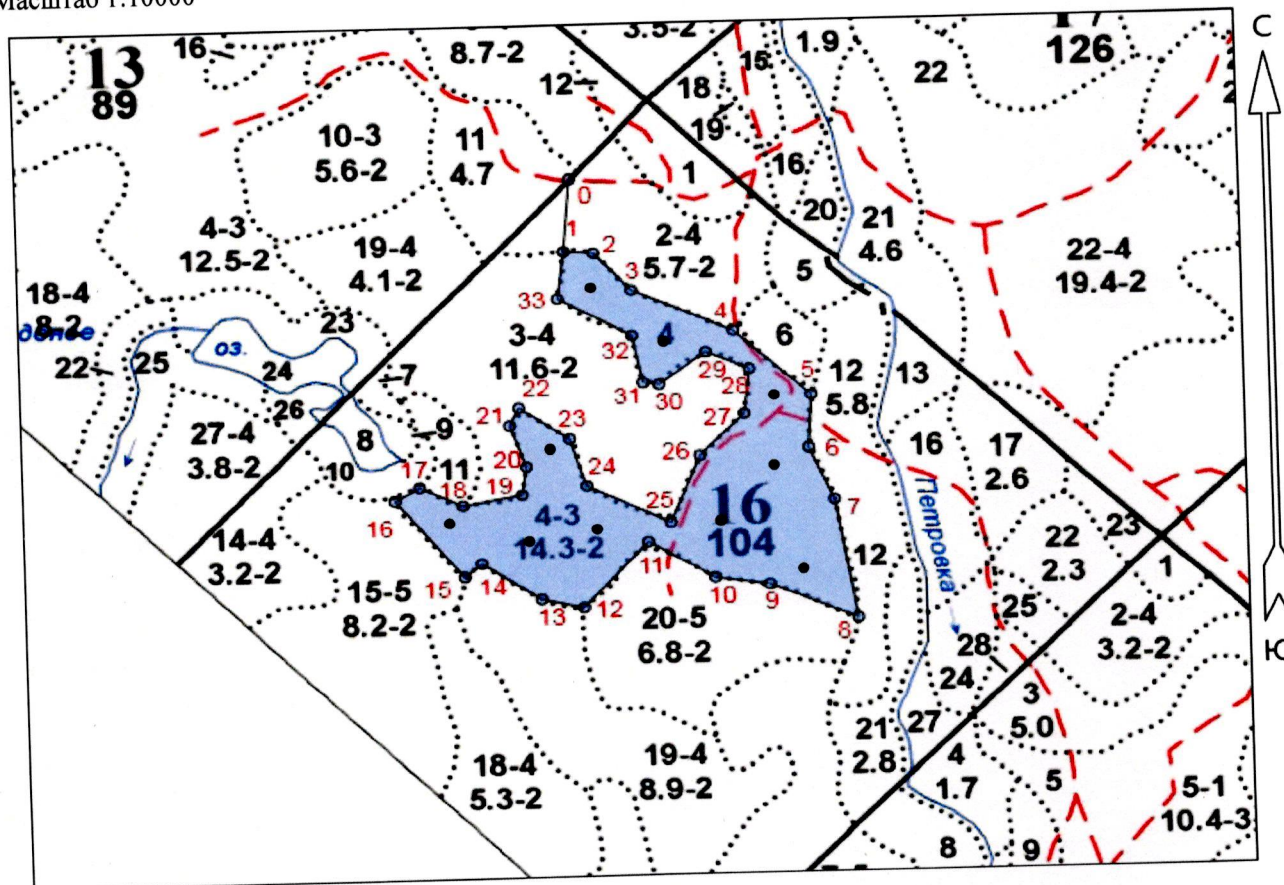






Абрис участка

Масштаб 1:10000



№ выдела	Ленты (круговой площадки) перечета				
	№ круговой площадки	Длина, м	Ширина, м	Радиус, м	Площадь, га
4	1	-	-	11,3	0,04
	2	-	-	11,3	0,04
	3	-	-	11,3	0,04
	4	-	-	11,3	0,04
	5	-	-	11,3	0,04
	6	-	-	11,3	0,04
	7	-	-	11,3	0,04
	8	-	-	11,3	0,04
	9	-	-	11,3	0,04
	10	-	-	11,3	0,04

Условные обозначения: ● размерная пробная площадь  
Исполнитель работ по проведению лесопатологического обследования:

Главный инженер Гриднев Н. А.

Дата составления документа: 13.11.2017 года. Телефон: 89155882187.