

УТВЕРЖДАЮ:
Должность начальник отдела охраны и развития
Ф.И.О. Латышев В.В.
Дата 27.12.2017

Акт
лесопатологического обследования № 016-179/К14-11
лесных насаждений Северо-западного лесничества
Ленинградской области

Способ лесопатологического обследования: Визуальное
Инструментальное ✓

Место проведения:

Участковое лесничество	Урочище (дача)	Квартал (кварталы)	Выдел (выделы)	Площадь, га
Комсомольское	-	111	11	2,3

Лесопатологическое обследование проведено на общей площади 2,3 га.

2. Инструментальное обследование лесного участка.

Уч. лесничество: Комсомольское, участок: - Кв. 111 вид. 11 ЛП выдел: -.

2.1. Фактическая таксационная характеристика лесного насаждения не соответствует таксационному описанию. Причины несоответствия:

Изменение санитарного и лесопатологического состояния, ошибка лесоустройства.

Ведомость лесных участков с выявленными несоответствиями таксационным описаниям приведена в приложении 1 к данному Акту.

2.2. Состояние насаждений: с утраченной устойчивостью.

√

с нарушенной устойчивостью

√

Причины повреждения: некрозно-раковые заболевания стволов (код 370), повреждение (заселено или отработано) короедом-типографом (код 343), изменение уровня грунтовых вод под воздействием почвенно-климатических факторов (код 773), воздействия сильных ветров прошлых лет, повлекшие наклон более 10°, изгиб или вывал деревьев (код 821), погодные условия (код 820), трутовик ложный осиновый (код 358), чага, трутовик скошенный (код 363). Данные причины определены по следующим признакам: наличие на стволе под кроной раковых ран, язв, образований (<1/2 окр.ствола) (код 806), усыхание от 1/4 до 1/2 ветвей в кроне прошлых лет (код 112), механические повреждения обрыв корней (ывал) прошлых лет (код 206), отработано >3/4 окр.ствола под кроной (код 614), заселено <3/4 окр.ствола под кроной (код 611), наличие проволочек под корой. Заселено (отработано) стволовыми вредителями:

Вид вредителя	Порода	Встречаемость (% заселенных деревьев)	Степень заселения лесного насаждения (слабая, средняя, сильная)
короед-типограф	Е	7,08 (отработано 14,16)	единичная
-	-	-	-
-	-	-	-
-	-	-	-
-	-	-	-
-	-	-	-

Повреждено огнем:

Вид пожара	Порода	Состояние корневых лап		Состояние корневой шейки		Подсушивание луба	
		процент поврежденных огнем корней	процент деревьев с данным повреждением	ожог корневой шейки по окружности (1/4; 2/4; 3/4; более 3/4)	процент деревьев с данным повреждением	по окружности (1/4; 2/4; 3/4; более 3/4)	процент деревьев с данным повреждением
-	-	-	-	-	-	-	-
-	-	-	-	-	-	-	-
-	-	-	-	-	-	-	-
-	-	-	-	-	-	-	-
-	-	-	-	-	-	-	-

Поражено болезнями:

Вид болезни	Порода	Встречаемость (% пораженных деревьев)	Степень заселения лесного насаждения (слабая, средняя, сильная)
некрозно-раковые заболевания стволов	Е	21,76	средняя
трутовик ложный осиновый	Ос	0,26	единичная
Чага	Б	0,26	единичная
-	-	-	-
-	-	-	-
-	-	-	-

2.3. Выборке подлежит 56,2 % деревьев по запасу,

в том числе:

ослабленных 0 %,

сильно ослабленных 0,6 %, причины назначения: трутовик ложный осиновый;

усыхающих 26,6 %, причины назначения: короед-типограф, некротико-раковые заболевания стволов;

свежего сухостоя 0 %,

свежего ветровала 0 %,

свежего бурелома 0 %,

старого сухостоя 11,8 %,

старого ветровала 0 %,

старого бурелома 15,2 %,

аварийных 0 %.

2.4. Полнота лесного насаждения после уборки деревьев, подлежащих рубке, составит 0,23.

Критическая полнота для данной категории лесных насаждений составляет 0,3.

ЗАКЛЮЧЕНИЕ

С целью предотвращения негативных процессов или снижения ущерба от их воздействия назначено:

Участковое лесничество	Урочище (дача)	Квартал	Выдел	Площадь выдела, га	Вид мероприятия	Площадь мероприятия, га	Порода	Выбираемый запас на выдел, куб. м	Крайние сроки проведения
Комсомольское	-	111	11	2,3	СРС	2,3	Е	462	2018 год

Ведомость перечета деревьев, назначенных в рубку, и абрис лесного участка прилагаются (приложение 2 и 3 к данному акту).

Меры по обеспечению возобновления: создание лесных культур, сохранение подроста, оставление семенных деревьев сосны.

Мероприятия, необходимые для предупреждения повреждения или поражения смежных насаждений: своевременное проведение проектируемых мероприятий, надзор за санитарным и лесопатологическим состоянием.

Сведения для расчета степени повреждения:

год образования старого сухостоя: 2014-2016

основная причина повреждения древесины: вторичные стволовые вредители и сапрофитные гнили

Дата проведения обследований: 23.08.2017 года.

Исполнитель работ по проведению лесопатологического обследования:

Главный инженер Гриднев Н. А.



20.12.2017

Ведомость
лесных участков с выявленными несоответствиями таксационным описаниям

Источник данных	Год проведения лесоустройства	Номер квартала	Номер выдела	Площадь выдела, га	Целевое назначение лесов	Категория защитных лесов	Номер лесопатологического выдела	Площадь лесопатологического выдела, га	Таксационная характеристика										Заложено пробных площадей	
									состав	порода	возраст, лет	средняя высота, м	средний диаметр, см	тип леса	тип условий место произрастания	полнота	бонитет	запас, куб. м/га	количество, шт.	общая площадь, га
ТО	2015	111	11	2,3	Защитные	Запретные полосы, расположенные вдоль водных объектов	-	-	6Е4С+Б	Ель	90	21	24	ЧС	В2	0,5	3	261		
Ф		111	11	2,3	Защитные	Запретные полосы, расположенные вдоль водных объектов	-	-	8Е2С+Б+Ос	Ель	90	21	24	БР	А2	0,52	3	201	1	2,3

Примечание:

Причины несоответствия таксационного описания:

ТО - таксационные описания

Ф - фактическая характеристика лесного насаждения

Изменение санитарного и лесопатологического состояния, ошибка лесоустройства

Исполнитель работ по проведению лесопатологического обследования:

Главный инженер Гриднев Н. А.



Ведомость перечета деревьев назначенных в рубку

ВРЕМЕННАЯ ПРОБНАЯ ПЛОЩАДЬ № 1

Субъект Российской Федерации: Ленинградская область.

Лесничество (лесопарк): Северо-западное. Квартал: 111. Выдел: 11.

Площадь: 2,3 га.

Номер очага вредных организмов б/н. Размер пробной площади: 2,3 га.

Таксационная характеристика:

тип леса: ЧС; состав: 7ЕЗС+Б+Ос; возраст: 90 лет; бонитет: 3.

полнота: 0,52; запас на га: 201; возобновление: неблагонадежное, состав: 10Е, 1 тыс.шт. на га.

Время и причина ослабления лесного насаждения:

Причины повреждения: некрозно-раковые заболевания стволов (код 370), повреждение (заселено или отработано) короедом-типографом (код 343), изменение уровня грунтовых вод под воздействием почвенно-климатических факторов (код 773), воздействия сильных ветров прошлых лет, повлекшие наклон более 10°, изгиб или вывал деревьев (код 821), погодные условия (код 820), трутовик ложный осиновый (код 358), чага, трутовик скошенный (код 363). Данные причины определены по следующим признакам: наличие на стволе под кроной раковых ран, язв, образований (<1/2 окр.ствола) (код 806), усыхание от 1/4 до 1/2 ветвей в кроне прошлых лет (код 112), механические повреждения обрыв корней (вывал) прошлых лет (код 206), отработано >3/4 окр.ствола под кроной (код 614), заселено <3/4 окр.ствола под кроной (код 611), наличие плодовых тел на стволе (код 801).

Тип очага вредных организмов: эпизодический.

Фаза развития очага вредных организмов: кризис.

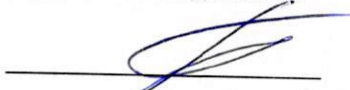
Состояние лесного насаждения, намечаемые мероприятия:

Состояние насаждений: насаждение с утраченной, нарушенной устойчивостью.

Намечаемое мероприятие: СРС.

Исполнитель работ по проведению лесопатологического обследования:

Главный инженер Гриднев Н. А.



Дата составления документа: 20.12.2017 года. Телефон: 89155882187.

ВЕДОМОСТЬ ПЕРЕЧЕТА ДЕРЕВЬЕВ

Порода1: Е

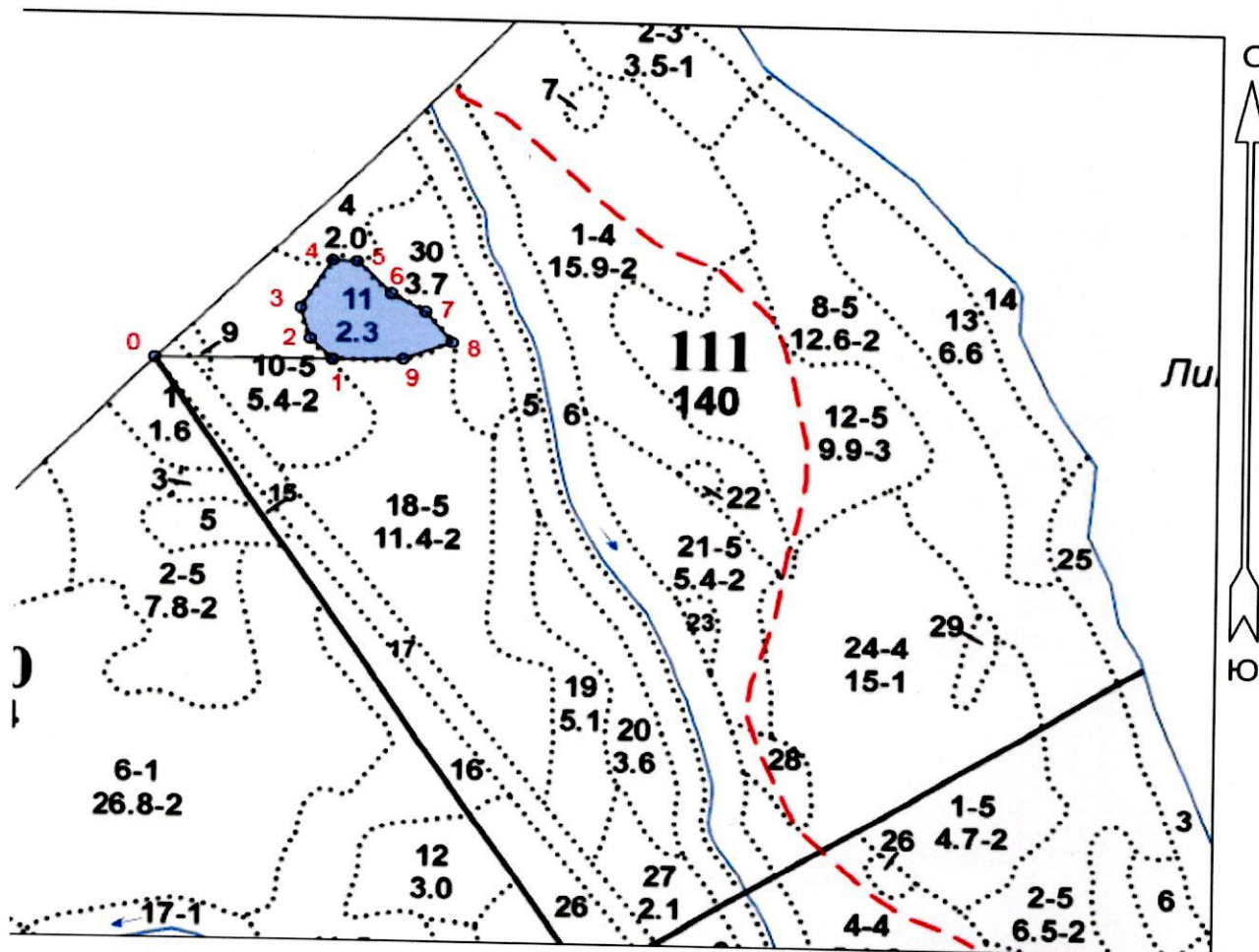
Ступени толщины см	Количество деревьев по категориям состояния, шт.																Всего деревьев по ступеням толщины	
	I	II	III	IV		V		VI			ветровал, бурелом			аварийные деревья			шт.	в том числе подлежат рубке, %
				НЗ	З	НЗ	З	НЗ	З	О	НЗ	З	О	НЗ	З	О		
1	2	3	4	5	6	7	8	9	10	11	12	13	14	15	16	17	18	19
12			19	38						19							76	7,4
16			45	77													122	10,0
20				71						38	19						128	16,6
24			57	115						19	20						211	20,0
28			42		38						58						138	12,5
32					19					38	19						76	9,9
36			19														19	
-																		
-																		
-																		
итого, шт			182	301	57					114	116						770	
итого, %			23,6	39,1	7,4					14,8	15,1							76,4

Порода2: С

Ступени толщины см	Количество деревьев по категориям состояния, шт.																Всего деревьев по ступеням толщины	
	I	II	III	IV		V		VI			ветровал, бурелом			аварийные деревья			шт.	в том числе подлежат рубке, %
				НЗ	З	НЗ	З	НЗ	З	О	НЗ	З	О	НЗ	З	О		
1	2	3	4	5	6	7	8	9	10	11	12	13	14	15	16	17	18	19
12											19						19	6,8
16	38																38	
20	53																53	
24	103																103	
28	47																47	
32			20														20	
-																		
-																		
-																		
-																		
итого, шт	241		20								19						280	
итого, %	86,1		7,1								6,8							6,8

Абрис участка

Масштаб 1:10000



N выдела	Ленты (круговой площадки) перечеа				
	Сплошной перечет	Длина, м	Ширина, м	Радиус, м	Площадь, га
11	Сплошной перечет				2,30

Номера точек	Координаты	Румбы линий, °	Длина, м
0->1	60.87906/28.87967	СВ 89° 40'	261.7
1->2	60.87903/28.88445	СЗ 44° 26'	47.4
2->3	60.87947/28.88378	СЗ 15° 58'	53.3
3->4	60.87988/28.88367	СВ 30° 31'	91
4->5	60.88055/28.88449	ЮВ 88° 13'	36.2
5->6	60.88049/28.88523	ЮВ 44° 35'	72.9
6->7	60.88003/28.88597	ЮВ 60° 41'	58.1
7->8	60.87980/28.88695	ЮВ 37° 58'	64.8
8->9	60.87929/28.88776	ЮЗ 68° 13'	77.5
9->1	60.87903/28.88589	ЮЗ 88° 47'	104.3

Условные обозначения:

Исполнитель работ по проведению лесопатологического обследования:

Главный инженер Гриднев Н. А.

Дата составления документа: 20.12.2017 года. Телефон: 89155882187.