



УТВЕРЖДАЮ:

Должность Председатель Комиссии

Ф.И.О. Чикалов В.Р.

Дата 03.05.2018

Акт
лесопатологического обследования № 01-129/877-10
лесных насаждений Северо-западного лесничества
Ленинградской области

Способ лесопатологического обследования: Визуальное
Инструментальное Y

Место проведения:

Участковое лесничество	Урочище (дача)	Квартал (кварталы)	Выдел (выделы)	Площадь, га
Большепольское	-	71	3	3,2

Лесопатологическое обследование проведено на общей площади 3,2 га.

2. Инструментальное обследование лесного участка.

Уч. лесничество: Большепольское, участок: - Кв. 71 выд. 3 ЛП выдел: -

2.1. Фактическая таксационная характеристика лесного насаждения не соответствует таксационному описанию. Причины несоответствия:

Изменение санитарного и лесопатологического состояния. ошибка лесоустройства.

Ведомость лесных участков с выявленными несоответствиями таксационным описаниям приведена в приложении 1 к данному Акту.

2.2. Состояние насаждений: с утраченной устойчивостью.

√

с нарушенной устойчивостью

√

Причины повреждения: повреждение (заселено или отработано) короедом-типографом (код 343), некротико-раковые заболевания стволов (код 370), воздействия сильных ветров прошлых лет, повлекшие наклон более 10°, изгиб или вывал деревьев (код 821). Данные причины определены по следующим признакам: отработано >3/4 окр.ствола под кроной (код 614), наличие на стволе под кроной раковых ран, язв, образований (<1/2 окр.ствола) (код 806), заселено <3/4 окр.ствола под кроной (код 611), механические повреждения ствола под кроной пр. лет (>2/3 окружн. ствола) (код 214), механические повреждения обрыв корней (вывал) прошлых лет (код 206), заселено >3/4 окр.ствола под кроной (код 612).

Заселено (отработано) стволовыми вредителями:

Вид вредителя	Порода	Встречаемость (% заселенных деревьев)	Степень заселения лесного насаждения (слабая, средняя, сильная)
короед-типограф	Е	19,64 (отработано 25)	слабая
-	-	-	-
-	-	-	-
-	-	-	-
-	-	-	-
-	-	-	-

Повреждено огнем:

Вид пожара	Порода	Состояние корневых лап		Состояние корневой шейки		Подсушивание луба	
		процент поврежденных огнем корней	процент деревьев с данным повреждением	ожог корневой шейки по окружности (1/4; 2/4; 3/4; более 3/4)	процент деревьев с данным повреждением	по окружности (1/4; 2/4; 3/4; более 3/4)	процент деревьев с данным повреждением
-	-	-	-	-	-	-	-
-	-	-	-	-	-	-	-
-	-	-	-	-	-	-	-
-	-	-	-	-	-	-	-
-	-	-	-	-	-	-	-
-	-	-	-	-	-	-	-
-	-	-	-	-	-	-	-

Поражено болезнями:

Вид болезни	Порода	Встречаемость (% пораженных деревьев)	Степень заселения лесного насаждения (слабая, средняя, сильная)
некротико-раковые заболевания стволов	Е	15,38	слабая
-	-	-	-
-	-	-	-
-	-	-	-

2.3. Выборке подлежит 49,5 % деревьев по запасу,

в том числе:

ослабленных 0 %,

сильно ослабленных 0 %,

усыхающих 14,4 %, причины назначения: повреждение короедом-типографом;

свежего сухостоя 0 %,

свежего ветровала 0 %,

свежего бурелома 0 %,

старого сухостоя 23,8 %,

старого ветровала 4,6 %,

старого бурелома 6,7 %,

аварийных 0 %.

2.4. Полнота лесного насаждения после уборки деревьев, подлежащих рубке, составит 0,25.

Критическая полнота для данной категории лесных насаждений составляет 0,3.

ЗАКЛЮЧЕНИЕ

С целью предотвращения негативных процессов или снижения ущерба от их воздействия назначено:

Участковое лесничество	Урочище (дача)	Квартал	Выдел	Площадь выдела, га	Вид мероприятия	Площадь мероприятия, га	Порода	Выбираемый запас на выдел, куб. м	Крайние сроки проведения
Большепольское	-	71	3	3,2	СРС	3,2	Е	691	2018 год

Ведомость перечета деревьев, назначенных в рубку, и абрис лесного участка прилагаются (приложение 2 и 3 к данному акту).

Меры по обеспечению возобновления: создание лесных культур, сохранение подроста, оставление семенных деревьев сосны.

Мероприятия, необходимые для предупреждения повреждения или поражения смежных насаждений: своевременное проведение проектируемых мероприятий, надзор за санитарным и лесопатологическим состоянием.

Сведения для расчета степени повреждения:

год образования старого сухостоя: 2014-2016

основная причина повреждения древесины: вторичные стволовые вредители и сапрофитные гнили

Дата проведения обследований: 22.08.2017 года.

Исполнитель работ по проведению лесопатологического обследования:

Главный инженер Гриднев Н. А.



18.09.2018

Ведомость
лесных участков с выявленными несоответствиями таксационным описаниям

Источник данных	Год проведения лесоустройства	Номер квартала	Номер выдела	Площадь выдела, га	Целевое назначение лесов	Категория защитных лесов	Номер лесопатологического выдела	Площадь выдела, га	Таксационная характеристика										Заложено пробных площадей				
									состав	порода	возраст, лет	средняя высота, м	средний диаметр, см	тип леса	тип условия место произрастания	полнота	бонитет	запас, куб. м/га	количество, шт.	общая площадь, га			
ТО	2015	71	3	3,2	Защитные	Запретные полосы, расположенные вдоль водных объектов	-	-	-	8Е2С+Б	Ель	110	23	26	ЧС	В2	0,7	3	305				
Ф		71	3	3,2	Защитные	Запретные полосы, расположенные вдоль водных объектов	-	-	-	8Е2С+Б	Ель	110	23	26	ЧС	В2	0,5	3	216	10			0,4

Примечание:

Причины несоответствия таксационного описания:

ТО - таксационные описания

Ф - фактическая характеристика лесного насаждения

Изменение санитарного и лесопатологического состояния, ошибка лесоустройства.

Исполнитель работ по проведению лесопатологического обследования:

Главный инженер Гридцев Н. А.



Результаты проведения лесопатологического обследования
лесных насаждений за 2018 год.

Субъект Российской Федерации: Ленинградская область, Лесничество (лесопарк): Северо-западное.
Участковое лесничество: Бельегольское, Урочище (лесная дача): -

1	2	3	4	5	6	7	Таксационная характеристика лесного насаждения								Распределение деревьев по категориям состояния, % от запаса										Признаки повреждения деревьев		Доля поврежденных деревьев, %		31	32	33		34		
							8	9	10	11	12	13	14	15	16	17	18	19	20	21	22	23	24	25	26	27	28	29			30	Поврежденность, %		площадь, га	площадь, га
Номер квартала	Номер выдела	Площадь выдела, га	Целевое назначение лесов	Категория защитных лесов	Номер лесопатологического выдела	Площадь лесопатологического выдела, га	состав	попада	возраст	средняя высота, м	средний диаметр, см	тип леса	полнота	бонитет	запас, куб. м/га	Число деревьев на пробке, шт.	без признаков ослабления	ослабленные	сильно ослабленные	усыхающие	свежий сухостой	старый сухостой	свежий ветровал	старый ветровал	свежий бурелом	старый бурелом	аварийные деревья	Признаки повреждения деревьев	Причина ослабления, повреждения	Подлесит рубок, %	вид	назначение мероприятия			
							8Е2С+Б	Итого	110	23	26	цС	0,5*	3	216*	130	18,9	18,3	13,3	14,4	23,8	4,6	6,7				614,806, 611,214, 206,612.	343,370, 821.	49,5						
							8	Е	110	23	26	-	-	-	-	112	9,0	16,2	15,8	17,2	28,3	5,5	8,0				614,806, 611,214, 206,612	343,370, 821.	59,1						
							2	С	110	25	30	-	-	-	-	16	69,1	30,9																	
							+	Б	90	21	20	-	-	-	-	2	100,0																		
71	3	3,2	Защитные	Запретные полосы, расположенные вдоль водных объектов																													СРС	3,2	

Показатели, не соответствующие таксационному описанию отменяются "№". Расшифровка кодов причин и признаков указана в акте.
Исполнитель работ по проведению лесопатологического обследования:

Главный инженер Гринев Н. А.
Дата составления документа: 2018 год. Телефон: 89155882187.

Ведомость перечета деревьев назначенных в рубку

ВРЕМЕННАЯ ПРОБНАЯ ПЛОЩАДЬ № 1

Субъект Российской Федерации: Ленинградская область.

Лесничество (лесопарк): Северо-западное. Квартал: 71. Выдел: 3.

Площадь: 3,2 га.

Номер очага вредных организмов б/н. Размер пробной площади: 0,4 га.

Таксационная характеристика:

тип леса: ЧС; состав: 8Е2С+Б; возраст: 110 лет; бонитет: 3.

полнота: 0,5; запас на га: 216; возобновление: среднее, состав: 9Е1Б, 4 тыс.шт. на га.

Время и причина ослабления лесного насаждения:

Причины повреждения: повреждение (заселено или отработано) короедом-типографом (код 343), некрозно-раковые заболевания стволов (код 370), воздействия сильных ветров прошлых лет, повлекшие наклон более 10°, изгиб или вывал деревьев (код 821). Данные причины определены по следующим признакам: отработано >3/4 окр.ствола под кроной (код 614), наличие на стволе под кроной раковых ран, язв, образований (<1/2 окр.ствола) (код 806), заселено <3/4 окр.ствола под кроной (код 611), механические повреждения ствола под кроной пр. лет (>2/3 окружн. ствола) (код 214), механические повреждения обрыв корней (вывал) прошлых лет (код 206), заселено >3/4 окр.ствола под кроной (код 612).

Тип очага вредных организмов: эпизодический.

Фаза развития очага вредных организмов: кризис.

Состояние лесного насаждения, намечаемые мероприятия:

Состояние насаждений: насаждение с утраченной, нарушенной устойчивостью.

Намечаемое мероприятие: СРС.

Исполнитель работ по проведению лесопатологического обследования:

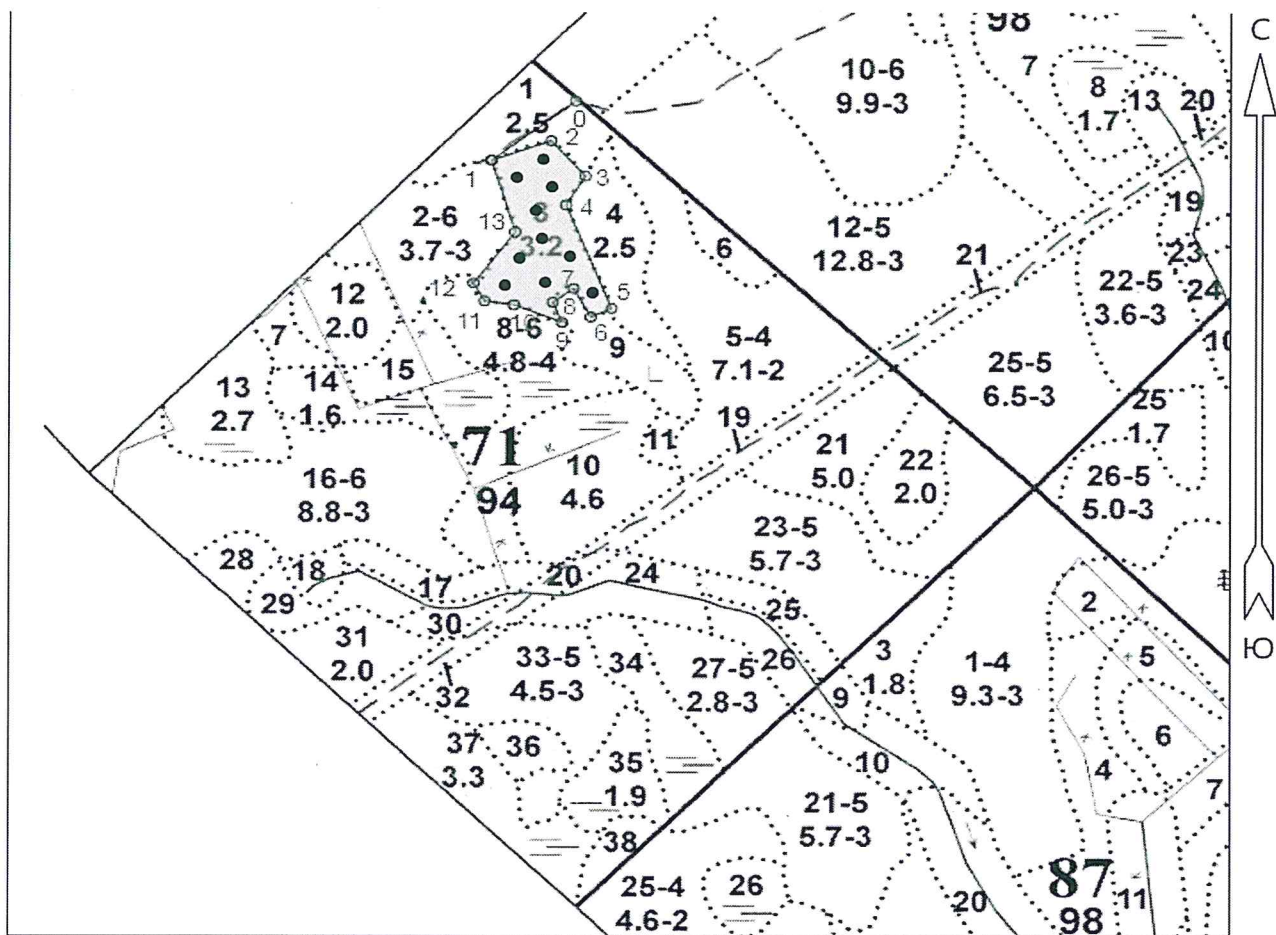
Главный инженер Гриднев Н. А.



Дата составления документа: 18.04.2017 года. Телефон: 89155882187.

Абрис участка

Масштаб 1:10000



N выдела	Ленты (круговой площадки) перечеа				
	№ круговой площадки	Длина, м	Ширина, м	Радиус, м	Площадь, га
3	1	-	-	11,3	0,04
	2	-	-	11,3	0,04
	3	-	-	11,3	0,04
	4	-	-	11,3	0,04
	5	-	-	11,3	0,04
	6	-	-	11,3	0,04
	7	-	-	11,3	0,04
	8	-	-	11,3	0,04
	9	-	-	11,3	0,04
	10	-	-	11,3	0,04

Условные обозначения: ● размерная пробная площадь

Исполнитель работ по проведению лесопатологического обследования:

Главный инженер Гриднев Н. А.

Дата составления документа: 18.04.2018 года. Телефон: 89155882187.

Номера точек	Координаты	Румбы линий, ^о	Длина, м
0->1	60.70587/28.40227	ЮЗ 51° 41'	154.1
1->2	60.70507/28.40002	СВ 69° 44'	91.5
2->3	60.70529/28.40145	ЮВ 40° 46'	75.5
3->4	60.70481/28.40236	ЮЗ 30° 16'	54.8
4->5	60.70439/28.40194	ЮВ 21° 31'	180.1
5->6	60.70289/28.40302	ЮЗ 65° 42'	33.5
6->7	60.70275/28.40249	СЗ 28° 40'	52.2
7->8	60.70322/28.40194	ЮЗ 52° 52'	36.6
8->9	60.70293/28.40154	ЮВ 21° 30'	35
9->10	60.70266/28.40176	СЗ 67° 38'	74.3
10->11	60.70293/28.40061	СЗ 81° 43'	43.1
11->12	60.70295/28.39984	СЗ 28° 47'	33.3
12->13	60.70317/28.39942	СВ 36° 05'	102.5
13->1	60.70397/28.40063	СЗ 16° 32'	121.5

Исполнитель работ по проведению лесопатологического обследования:

Главный инженер Гриднев Н. А.

Дата составления документа: 18.04.2018 года. Телефон: 89155882187.