

УТВЕРЖДАЮ:
Должность Начальник отдела охраны и заповедников

Ф.И.О. Латышев В.В.

Дата 27.12.2017

Акт
лесопатологического обследования № 002-179/КМ-11
лесных насаждений Северо-западного лесничества
Ленинградской области

Способ лесопатологического обследования: Визуальное
Инструментальное Y

Место проведения:

Участковое лесничество	Урочище (дача)	Квартал (кварталы)	Выдел (выделы)	Площадь, га
Комсомольское	-	111	10	5,4

Лесопатологическое обследование проведено на общей площади 5,4 га.

2. Инструментальное обследование лесного участка.

Уч. лесничество: Комсомольское, участок: - Кв. 111 выд. 10 ЛП выдел: -.

2.1. Фактическая таксационная характеристика лесного насаждения не соответствует таксационному описанию. Причины несоответствия:

Изменение санитарного и лесопатологического состояния, ошибка лесоустройства.

Ведомость лесных участков с выявленными несоответствиями таксационным описаниям приведена в приложении 1 к данному Акту.

2.2. Состояние насаждений: с утраченной устойчивостью.

с нарушенной устойчивостью



Причины повреждения: повреждение (заселено или отработано) короедом-типографом (код 343), некрозно-раковые заболевания стволов (код 370), воздействия сильных ветров прошлых лет, повлекшие наклон более 10°, изгиб или вывал деревьев (код 821), погодные условия (код 820), чага, трутовик скошенный (код 363). Данные причины определены по следующим признакам: отработано >3/4 окр.ствола под кроной (код 614), заселено <3/4 окр.ствола под кроной (код 611), наличие на стволе под кроной раковых ран, язв, образований (<1/2 окр.ствола) (код 806), механические повреждения ствола под кроной пр. лет (>2/3 окружн. ствола) (код 214), усыхание более 3/4 ветвей в кроне прошлых лет (код 114), наличие плодовых тел на стволе (код 801), механические повреждения обильных корней (вывал) прошлых лет (код 206).

Заселено (отработано) стволовыми вредителями:

Вид вредителя	Порода	Встречаемость (% заселенных деревьев)	Степень заселения лесного насаждения (слабая, средняя, сильная)
короед-типограф	Е	18,18 (отработано 29,55)	слабая
-	-	-	-
-	-	-	-
-	-	-	-
-	-	-	-
-	-	-	-

Повреждено огнем:

Вид пожара	Порода	Состояние корневых лап		Состояние корневой шейки		Подсушивание луба	
		процент поврежденных огнем корней	процент деревьев с данным повреждением	ожог корневой шейки по окружности (1/4; 2/4; 3/4; более 3/4)	процент деревьев с данным повреждением	по окружности (1/4; 2/4; 3/4; более 3/4)	процент деревьев с данным повреждением
-	-	-	-	-	-	-	-
-	-	-	-	-	-	-	-
-	-	-	-	-	-	-	-
-	-	-	-	-	-	-	-
-	-	-	-	-	-	-	-

Поражено болезнями:

Вид болезни	Порода	Встречаемость (% пораженных деревьев)	Степень заселения лесного насаждения (слабая, средняя, сильная)
некрозно-раковые заболевания стволов	Е	20,00	средняя
Чага	Б	4,00	единичная
-	-	-	-
-	-	-	-
-	-	-	-

2.3. Выборке подлежит 51,5 % деревьев по запасу,

в том числе:

ослабленных 0 %,

сильно ослабленных 0 %,

усыхающих 17,6 %, причины назначения: короед-типограф;

свежего сухостоя 0 %,

свежего ветровала 0 %,

свежего бурелома 0 %,

старого сухостоя 24,5 %,

старого ветровала 1,2 %,

старого бурелома 8,2 %,

аварийных 0 %.

2.4. Полнота лесного насаждения после уборки деревьев, подлежащих рубке, составит 0,23.

Критическая полнота для данной категории лесных насаждений составляет 0,3.

ЗАКЛЮЧЕНИЕ

С целью предотвращения негативных процессов или снижения ущерба от их воздействия назначено:

Участковое лесничество	Урочище (дача)	Квартал	Выдел	Площадь выдела, га	Вид мероприятия	Площадь мероприятия, га	Порода	Выбираемый запас на выдел, куб. м	Крайние сроки проведения
Комсомольское	-	111	10	5,4	СРС	5,4	Е	1156	2018 год

Ведомость перечета деревьев, назначенных в рубку, и абрис лесного участка прилагаются (приложение 2 и 3 к данному акту).

Меры по обеспечению возобновления: создание лесных культур.

Мероприятия, необходимые для предупреждения повреждения или поражения смежных насаждений: своевременное проведение проектируемых мероприятий, надзор за санитарным и лесопатологическим состоянием.

Сведения для расчета степени повреждения:

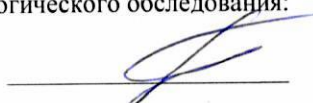
год образования старого сухостоя: 2014-2016

основная причина повреждения древесины: вторичные стволовые вредители и сапрофитные гнили

Дата проведения обследований: 18.08.2017 года.

Исполнитель работ по проведению лесопатологического обследования:

Главный инженер Гриднев Н. А.



20.12.2017

Ведомость
лесных участков с выявленными несоответствиями таксационным описаниям

Источник данных	Год проведения лесоустройства	Номер квартала	Номер выдела	Площадь выдела, га	Целевое назначение лесов	Категория защитных лесов	Номер лесопатологического выдела		Таксационная характеристика											Заложено пробных площадей	
							площадь	га	состав	порода	возраст, лет	средняя высота, м	средний диаметр, см	тип леса	тип условия место произрастания	полнота	бонитет	запас, куб. м/га	количество, шт.	общая площадь, га	
ТО	2015	111	10	5,4	Защитные	Запретные полосы, расположенные вдоль водных объектов	-	-	6Е1С2Б1Ос	Ель	90	24	24	ЧС	В2	0,6	2	225			
Ф		111	10	5,4	Защитные	Запретные полосы, расположенные вдоль водных объектов	-	-	8Е1С1Б	Ель	90	24	22	ЧС	В2	0,47	2	214	9	0,36	

Примечание:

Причины несоответствия таксационного описания:

ТО - таксационные описания

Ф - фактическая характеристика лесного насаждения

Изменение санитарного и лесопатологического состояния, ошибка лесоустройства.

Исполнитель работ по проведению лесопатологического обследования:

Главный инженер Гринев Н. А.



Результаты проведения лесопатологического обследования
лесных насаждений за август 2017 года.

Субъект Российской Федерации: Ленинградская область. Лесничество (лесопарк): Северо-западное.
Участковое лесничество: Комсомольское. Урочище (лесная дача): -

1	2	3	4	5	6	7	Таксационная характеристика лесного насаждения									17	Распределение деревьев по категориям состояния, % от запаса										32	Назначенные мероприятия														
							8	9	10	11	12	13	14	15	16		18	19	20	21	22	23	24	25	26	27		28	29	30	31	33	34									
111	10	5,4	Защитные	Запретные полосы, расположенные вдоль водных объектов	-	-	8Е1С1Б	Шторо	90	24	22	ЧС	0,47*	2	214	150	1,4	27,3	19,8	17,6		24,5		1,2		8,2		614, 611, 806, 801, 114, 206	76,0	343, 370, 821, 363, 820	51,5	СРС	5,4									
							8	Е	90	24	22	-	-	-	-	132	1,6	26,1	16,6	19,8		25,3		1,4		9,2		614, 611, 806, 206	79,5	343, 370, 821	55,7											
							1	С	90	25	22	-	-	-	-	12		66,9			33,1								114	25,0	820			33,1								
							1	Б	80	25	26	-	-	-	-	6			100,0										801	100,0	363			0,0								
									-	-	-	-	-	-	-	-																										
									-	-	-	-	-	-	-	-																										
									-	-	-	-	-	-	-	-																										
									-	-	-	-	-	-	-	-																										
									-	-	-	-	-	-	-	-																										

Показатели, не соответствующие таксационному описанию отмечаются "*". Расшифровка кодов причин и признаков указана в акте.
Исполнитель работ по проведению лесопатологического обследования:

Главный инженер Гриднев Н. А.
Дата составления документа: 20.12.2017 года. Телефон: 89155882187.

Ведомость перечета деревьев назначенных в рубку

ВРЕМЕННАЯ ПРОБНАЯ ПЛОЩАДЬ № 1

Субъект Российской Федерации: Ленинградская область.

Лесничество (лесопарк): Северо-западное. Квартал: 111. Выдел: 10.

Площадь: 5,4 га.

Номер очага вредных организмов б/н. Размер пробной площади: 0,36 га.

Таксационная характеристика:

тип леса: ЧС; состав: 8Е1С1Б; возраст: 90 лет; бонитет: 2.

полнота: 0,47; запас на га: 214; возобновление: отсутствует.

Время и причина ослабления лесного насаждения:

Причины повреждения: повреждение (заселено или отработано) короедом-типографом (код 343), некрозно-раковые заболевания стволов (код 370), воздействия сильных ветров прошлых лет, повлекшие наклон более 10°, изгиб или вывал деревьев (код 821), погодные условия (код 820), чага, трутовик скошенный (код 363). Данные причины определены по следующим признакам: отработано >3/4 окр.ствола под кроной (код 614), заселено <3/4 окр.ствола под кроной (код 611), наличие на стволе под кроной раковых ран, язв, образований (<1/2 окр.ствола) (код 806), механические повреждения ствола под кроной пр. лет (>2/3 окружн. ствола) (код 214), усыхание более 3/4 ветвей в кроне прошлых лет (код 114), наличие плодовых тел на стволе (код 801), механические повреждения обрыв корней (вывал) прошлых лет (код 206).

Тип очага вредных организмов: эпизодический.

Фаза развития очага вредных организмов: кризис.

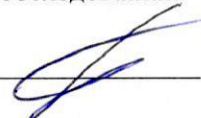
Состояние лесного насаждения, намечаемые мероприятия:

Состояние насаждений: насаждение с утраченной, нарушенной устойчивостью.

Намечаемое мероприятие: СРС.

Исполнитель работ по проведению лесопатологического обследования:

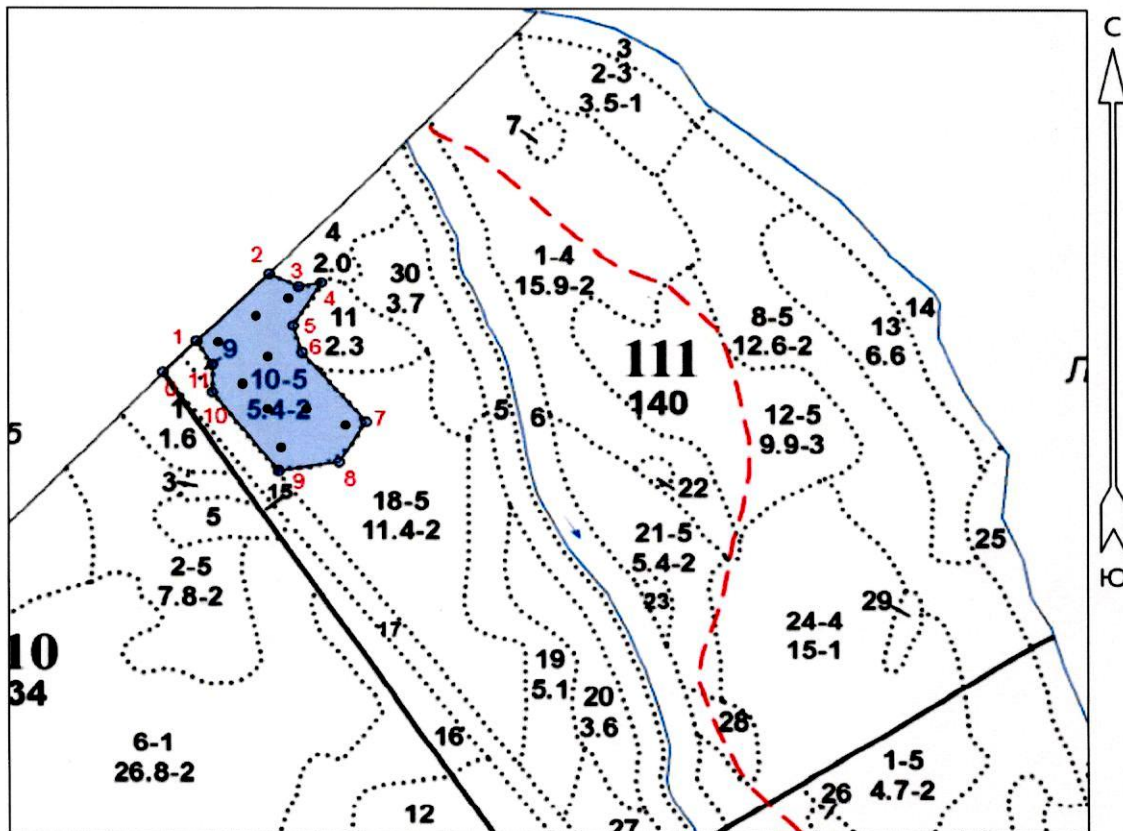
Главный инженер Гриднев Н. А.



Дата составления документа: 20.12.2012 года. Телефон: 89155882187.

Абрис участка

Масштаб 1:10000



N выдела	Ленты (круговой площадки) перечета				
	№ круговой площадки	Длина, м	Ширина, м	Радиус, м	Площадь, га
10	1	-	-	11,3	0,04
	2	-	-	11,3	0,04
	3	-	-	11,3	0,04
	4	-	-	11,3	0,04
	5	-	-	11,3	0,04
	6	-	-	11,3	0,04
	7	-	-	11,3	0,04
	8	-	-	11,3	0,04
	9	-	-	11,3	0,04

Номера точек	Координаты	Румбы линий, °	Длина, м
0->1	60.87906/28.87967	СВ 44° 08'	79
1->2	60.87956/28.88071	СВ 43° 55'	172.5
2->3	60.88067/28.88302	ЮВ 64° 19'	53.5
3->4	60.88047/28.88367	СВ 78° 54'	38
4->5	60.88055/28.88449	ЮЗ 30° 31'	91
5->6	60.87988/28.88367	ЮВ 15° 58'	53.3
6->7	60.87947/28.88378	ЮВ 40° 06'	162.5
7->8	60.87827/28.88556	ЮЗ 30° 58'	86.5
8->9	60.87766/28.88489	ЮЗ 80° 58'	100.5
9->10	60.87745/28.88308	СЗ 37° 14'	179.4
10->11	60.87875/28.88110	СЗ 0°	50.1
11->1	60.87921/28.88115	СЗ 31° 20'	49.9

Условные обозначения: ● размерная пробная площадь.

Исполнитель работ по проведению лесопатологического обследования:

Главный инженер Гриднев Н. А.

Дата составления документа: 20.12.2017 года. Телефон: 89155882187.