

УТВЕРЖДАЮ:

Заместитель министра природных ресурсов и экологии-начальник департамента лесного хозяйства и использования объектов животного мира Калининградской области



Акт лесопатологического обследования № 9-Кр-А

лесных насаждений Краснознаменского лесничества (лесопарка)

Калининградской области (субъект РФ)

Способ лесопатологического обследования: 1. Визуальный

2. Инструментальный

Место проведения

Участковое лесничество	Урочище (дача)	Квартал (кварталы)	Выдел (выделы)	Площадь, га
Верхне-Неманское		124	13	4,2

Лесопатологическое обследование проведено на общей площади 4,2 га.

2. Инструментальное обследование лесного участка

1. Фактическая таксационная характеристика лесного насаждения соответствует (не соответствует) (нужное подчеркнуть) таксационному описанию.

2. Состояние насаждений: **с нарушенной устойчивостью** **с утраченной устойчивостью**

причины повреждения: **610, 343**

В том числе:

заселено (отработано) стволовыми вредителями

Вид вредителя	Порода	Встречаемость (% заселённых деревьев)	Степень заселения лесного насаждения (слабая, средняя, сильная)
Короед- типограф	Ель	отработано	сильная

Повреждено огнём

Вид пожара	Порода	Состояние корневых лап		Состояние корневой шейки		Подсушивание луба	
		процент повреждённых огнём корней	процент деревьев с данным повреждением	ожог корневой шейки по окружности (1/4; 2/4;3/4;более 3/4)	процент деревьев с данным повреждением	по окружности (1/4; 2/4;3/4;более 3/4)	процент деревьев с данным повреждением

Поражено болезнями

Вид болезни	Порода	Встречаемость (% поражённых деревьев)	Степень поражения лесного насаждения (слабая, средняя, сильная)

3. Выборке подлежит 14 % деревьев,

в том числе:

ослабленных _____ % (причины назначения) _____

сильно ослабленных _____ % (причины назначения) _____

усыхающих 2 % (причины назначения) заселены стволовыми вредителями

свежего сухостоя 7 %,

в том числе: свежего ветровала _____ %

свежего бурелома _____ %

старого ветровала _____ %

в том числе: старого бурелома _____ %

старого сухостоя _____ 5 %

4. Полнота лесного насаждения после уборки деревьев, подлежащих рубке, составит 0,76
Критическая полнота для данной категории лесных насаждений составляет не лимитируется

5. ЗАКЛЮЧЕНИЕ

С целью предотвращения негативных процессов или снижения ущерба от их воздействия назначено:

Участковое лесничество	Урочище (дача)	Квартал	Выдел	Площадь, выдела, га	Вид мероприятия	Площадь, мероприятия, га	Порода	Запас на выдел, кбм	Крайние сроки проведения
Верхне-Неманское		124	13	4,2	ВСП	4,2	С	5	Декабрь 2017г.
							Е	44	
Итого								49	

Ведомость перечета деревьев назначенных в рубку и абрис лесного участка прилагаются (приложение 2 и 3 к Акту)

6. Меры по обеспечению возобновления не требуются

7. Мероприятия, необходимые для предупреждения повреждения или поражения смежных насаждений ЛПМ

8. Сведения для расчета степени повреждения:

год образования старого сухостоя 2014 ;

основная причина повреждения древесины 690, 343

Дата проведения обследований 29.07.17

Исполнитель работ по проведению лесопатологических обследований:

ФИО Веревица В.А. Подпись 

Дата составления документа 31.07.17 Телефон 89052931576

Результаты проведения лесопатологических обследований лесных насаждений за июль 2017 г.

(месяц)

Субъект Российской Федерации Калининградская областьЛесничество (лесопарк) КраснознаменскоеУчастковое лесничество Верхне-Неманское

Урочище (лесная дача) _____

Номер квартала	Номер выдела	Площадь выдела, га	Целевое назначение лесов	Категория защитных лесов	Номер лесопатологического выдела	Площадь лесопатологического выдела, га	Таксационная характеристика лесного насаждения										Число деревьев на пробе, шт.	Распределение деревьев по категориям состояния, % от запаса										Признаки повреждения деревьев	Доля повреждённых деревьев, %	Причина ослабления, повреждения	Подлежит рубке, %	Назначенные мероприятия							
							состав	порода	возраст	средняя высота, м	средний диаметр, см	тип леса	полнота	бонитет	запас, куб. м/га	без признаков ослабления		ослабленные	сильно ослабленные	усыхающие	свежий сухостой	старый сухостой	свежий ветровал	старый ветровал	свежий бурелом	старый бурелом	аварийные деревья					вид	площадь, га						
1	2	3	4	5	6	7	8	9	10	11	12	13	14	15	16	17	18	19	20	21	22	23	24	25	26	27	28	29	30	31	32	33	34						
124	13	4,2	ЗЛ	143	1	4,2	6	С	80	24	26	Кс	0,8	1	290	100	34	63	0	0	0	3	0	0	0	0	0	613	3	610	3	ВСП	4,2						
							4	Е	70	18	20					110	42	29	0	4	17	8	0	0	0	0	613, 614	24	343	29									
Итого																210	37	49	0	2	7	5	0	0	0	0	0	0	0	0	0	0	0	0	0	11,4	14		

Средневзвешенная величина насаждения – 2,06

Примечание – Показатели, не соответствующие таксационному описанию отмечаются «*»


Исполнитель работ по проведению лесопатологических обследований:

ФИО Веревицын ДР Подпись Дата составления документа 31.07.17 Телефон 89052921576

Ведомость перечета деревьев назначенных в рубкуВРЕМЕННАЯ ПРОБНАЯ ПЛОЩАДЬ № 1

Субъект Российской Федерации Калининградская область
Лесничество (лесопарк) Краснознаменское Квартал 124 Выдел 13
Площадь 4,2 га,
Номер очага вредных организмов _____ Размер пробной площади 0,2 га
Таксационная характеристика:
Тип леса Кс Состав 6С4Е Возраст 80 Бонитет 1
Полнота 0,8 Запас на га 290 Возобновление естественное
Время и причина ослабления лесного насаждения 610, 343 (2014г.)

Тип очага вредных организмов: эпизодический, хронический (подчеркнуть)
Фаза развития очага вредных организмов: начальная, нарастания численности, собственно вспышка, кризис (подчеркнуть)
Состояние лесного насаждения, намечаемые мероприятия удовлетворительное, выборочная санитарная рубка

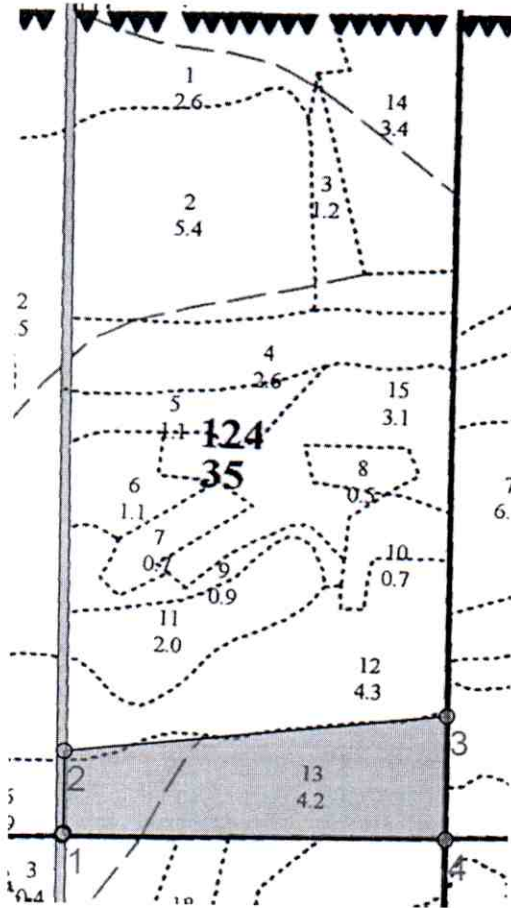
Исполнитель работ по проведению лесопатологических обследований:
ФИО Веревикич В.А. Подпись 
Дата составления документа 31.08.17 Телефон 85052431576

36	1					1										2	50
Итого, %	53	23		3		13			8							110	24

Примечание: НЗ - незаселенное, З - заселенное, О - отработанное вредителями.

Абрис участка

М 1:10000



Номер выдела	Ленты (круговой площадки) перечёта				
	№ ленты (площадки)	длина, м	ширина, м	радиус, м	площадь, га

Номера точек	Координаты	Румбы линий	Длина, м
1-2	55 00 03,6N 22 27 25,2E	СЗ 7,00	86,0
2-3	55 00 06,0N 22 27 25,0E	СВ 77,00	401,0
3-4	55 00 07,8N 22 27 45,7E	ЮВ 7,00	130,0
4-1	55 00 03,5N 22 27 47,3E	ЮЗ 83,00	400,0

Условные обозначения

Исполнитель работ по проведению лесопатологических обследований:

ФИО Беревин М.А. Подпись [Signature]Дата составления документа 31.07.17 Телефон 89052931576