

УТВЕРЖДАЮ:

Заместитель министра природных
ресурсов и экологии - начальник
департамента лесного хозяйства и
использования объектов животного мира
Калининградской области

Л.Г. Поплавская
« 26 » 20 17 г.



Акт
лесопатологического обследования №9-Н

лесных насаждений Нестеровского лесничества (лесопарка)
Калининградская область (субъект РФ)

Способ лесопатологического обследования: 1. Визуальный

2. Инструментальный

Место проведения

Участковое лесничество	Урочище (дача)	Квартал (кварталы)	Выдел (выделы)	Площадь, га
Токаревское		15	43	6,0

Лесопатологическое обследование проведено на общей площади 4,0 га.

Поражено болезнями:

Вид болезни	Порода	Встречаемость (% пораженных деревьев)	Степень поражения лесного насаждения (слабая, средняя, сильная)

2.3. Выборке подлежит 21 % деревьев,

в том числе:

ослабленных % (причины назначения) _____;

сильно ослабленных % (причины назначения) _____;

усыхающих % (причины назначения) _____;

свежего сухостоя %,

в том числе: свежего ветровала %;

свежего бурелома %;

старого ветровала 10 %;

в том числе: старого бурелома 4 %;

старого сухостоя 7 %;

аварийных %.

2.4. Полнота лесного насаждения после уборки деревьев, подлежащих рубке, составит 0,55.

Критическая полнота для данной категории лесных насаждений составляет не лимитируется.

ЗАКЛЮЧЕНИЕ

С целью предотвращения негативных процессов или снижения ущерба от их воздействия назначено:

Участковое лесничество	Урочище (дача)	Квартал	Выдел	Площадь, выдела, га	Вид мероприятия	Площадь, мероприятия, га	Порода	Запас на выдел, куб. м	Крайние сроки проведения
Токаревское		15	43	6,0	ВСП	4,0	Ель, береза	249 22	2017- 2018 год
Всего								271	

Меры по обеспечению возобновления:

сохранение подроста

Мероприятия, необходимые для предупреждения повреждения или поражения смежных насаждений:

_____ проведение лесопатологического мониторинга _____

Сведения для расчета степени повреждения:

год образования старого сухостоя 2014;

основная причина повреждения древесины ветровал, бурелом.

Дата проведения обследований _____.

Исполнитель работ по проведению лесопатологического обследования:

ФИО Симохин А.П. Подпись 

Результаты проведения лесопатологических обследований лесных насаждений за июль 2017 г.

(месяц)

Субъект Российской Федерации Калининградская область

Лесничество (лесопарк) Нестеровское

Участковое лесничество Токаревское

Урочище (лесная дача)

1	2	3	4	5	6	7	Таксационная характеристика лесного насаждения									17	Распределение деревьев по категориям состояния, % от запаса										29	30	31	32	Рекомендуемые меры		
							8	9	10	11	12	13	14	15	16		18	19	20	21	22	23	24	25	26	27					28	33	34
15	43	6,0	защитные	143	1	4,0	9	Е	70	26	28	Кс	0,7	1А	330	1210	59	18	2	0	0	8	0	9	0	4	0	206142	21	821822343	21	СРВ	4,0
							1	Б	70	27	28					89	66	17	0	0	0	0	0	0	0	17	0	206	17	822	17		
итого																1299	59	18	2	0	0	7	0	10	0	4	0		20,6		21		

Примечание – Показатели, не соответствующие таксационному описанию отмечаются «*»

Исполнитель работ по проведению лесопатологических обследований:

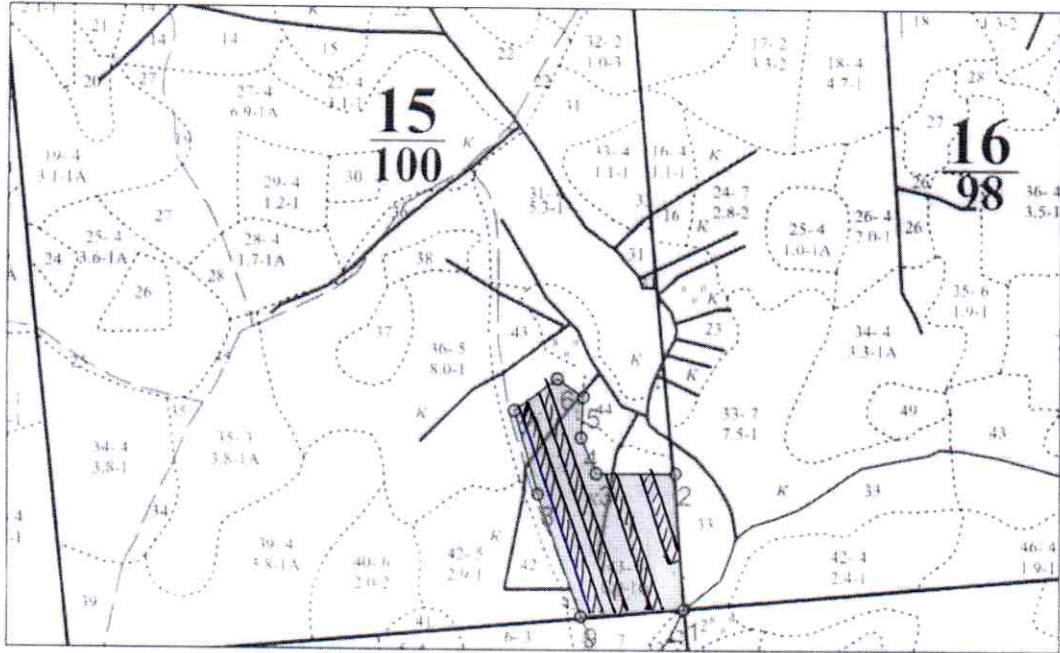
ФИО Симохин А.П.

Подпись 

Дата составления документа 07.07.2017 Телефон 8-921-108-16-77

Абрис участка

М 1:10000



 --- пробная площадь (ходовые линии)

Номер выдела	Ленты (круговой площадки) перечёта				
	№ ленты (площадки)	длина, м	ширина, м	радиус, м	площадь, га
43	1	900	20		1,8

Номера точек	Координаты	Румбы линий	Длина, м
1-2	54° 23.804/22° 29.061	СЗ 09° 00	178
2-3		ЮЗ 85° 00	106
3-4		СЗ 28° 00	51
4-5		СЗ 02° 00	54
5-6		СЗ 60° 00	42
6-7		ЮЗ 49° 00	72
7-8		ЮВ 21° 00	115
8-9		ЮВ 25° 00	170
9-1		СВ 81° 00	138

Условные обозначения

Исполнитель работ по проведению лесопатологических обследований:

ФИО Симохин А.П. Подпись Дата составления документа 21.07.2017 Телефон 8-921-108-16-77

Ведомость перечета деревьев назначенных в рубку

ВРЕМЕННАЯ ПРОБНАЯ ПЛОЩАДЬ N 1Субъект Российской Федерации Калининградская область.Лесничество (лесопарк) Нестеровское. Квартал 15. Выдел 43.Площадь 4,0 га, _____.Номер очага вредных организмов _____. Размер пробной площади 1,8 га.

Таксационная характеристика:

тип леса КС; состав 9Е1Б; возраст 70; бонитет 1А;полнота 0,7; запас на га 330; возобновление _____.

Время и причина ослабления лесного насаждения:

ветровал, бурелом

Тип очага вредных организмов: эпизодический, хронический (подчеркнуть).

Фаза развития очага вредных организмов: начальная, нарастания численности, собственно вспышка, кризис (подчеркнуть).

Состояние лесного насаждения, намечаемые мероприятия:

Насаждение ослабленно в результате воздействия ураганного ветр.Требуется проведение выборочной санитарной рубки.

Исполнитель работ по проведению лесопатологического обследования:

ФИО Симохин А.П.Подпись Дата составления документа 07.07.2017. Телефон 8-921-108-16-77

ВЕДОМОСТЬ ПЕРЕЧЕТА ДЕРЕВЬЕВ *кв 15, выдел 43*

Порода: *Берёза*

Ступени толщины см	Количество деревьев по категориям состояния, шт.																Всего деревьев по ступеням толщины	
	I	II	III	IV		V		VI			ветровал, бурилом			аварийные деревья			шт.	в том числе подлежат рубке, %
				НЗ	З	НЗ	З	НЗ	З	О	НЗ	З	О	НЗ	З	О		
1	2	3	4	5	6	7	8	9	10	11	12	13	14	15	16	17	18	19
8																		
12	<i>7</i>	<i>4</i>																<i>11</i>
16	<i>6</i>	<i>3</i>																<i>9</i>
20	<i>8</i>	<i>1</i>																<i>9</i>
24	<i>9</i>	<i>2</i>									<i>4</i>							<i>15</i> <i>27</i>
28	<i>15</i>	<i>3</i>									<i>3</i>							<i>21</i> <i>14</i>
32	<i>9</i>	<i>1</i>									<i>4</i>							<i>14</i> <i>29</i>
36	<i>3</i>	<i>1</i>									<i>2</i>							<i>6</i> <i>33</i>
40	<i>2</i>										<i>2</i>							<i>4</i> <i>50</i>
44																		
48																		
52																		
56																		
Итого, шт	<i>59</i>	<i>15</i>									<i>15</i>							<i>89</i>
Итого, %	<i>66</i>	<i>17</i>									<i>17</i>							<i>100</i> <i>17</i>

квартал 15, выдел 43

Порода: *Ель*

Ступени толщины см	Количество деревьев по категориям состояния, шт.															Всего деревьев по ступеням толщины		
	I	II	III	IV		V		VI			ветровал, бурелом			аварийные деревья			шт.	в том числе подлежат рубке, %
				НЗ	З	НЗ	З	НЗ	З	О	НЗ	З	О	НЗ	З	О		
1	2	3	4	5	6	7	8	9	10	11	12	13	14	15	16	17	18	19
8	20	25								77							122	63
12	41	52	9							13	14						129	21
16	132	71	9							2	15	34					274	19
20	82	44									7	7					140	10
24	176	22										6					204	3
28	95										11	32					138	31
32	86											13					99	13
36	62										4	16					82	24
40	15																15	
44	7																7	
48																		
52																		
56																		
Итого, шт	716	214	29							92	51	108					1210	
Итого, %	59	18	2							8	4	9					100	21

Примечание: НЗ - незаселенное, З - заселенное, О - отработанное вредителями.