

УТВЕРЖДАЮ:

Заместитель министра природных ресурсов и  
экологии-начальник департамента лесного  
хозяйства и использования объектов  
животного мира Калининградской области

Л.Г. Поплавская

«10» 10 20 17 г.

## Акт лесопатологического обследования № 8-Кр-А

лесных насаждений Краснознаменского лесничества (лесопарка)

Калининградской области (субъект РФ)

Способ лесопатологического обследования: 1. Визуальный

2. Инструментальный

### Место проведения

Участковое лесничество	Урочище (дача)	Квартал (кварталы)	Выдел (выделы)	Площадь, га
Краснознаменское		88	16	1,2

Лесопатологическое обследование проведено на общей площади 1,2 га.

## 2. Инструментальное обследование лесного участка

1. Фактическая таксационная характеристика лесного насаждения соответствует (не соответствует) (нужное подчеркнуть) таксационному описанию. Причины несоответствия: ошибка таксации

Ведомость лесных участков с выявленными несоответствиями таксационным описаниям приведена в приложении 1 к Акту. \_\_\_\_\_

2. Состояние насаждений: **с нарушенной устойчивостью**  **с утраченной устойчивостью**

причины повреждения: 773

В том числе:

заселено (отработано) стволовыми вредителями

Вид вредителя	Порода	Встречаемость (% заселённых деревьев)	Степень заселения лесного насаждения (слабая, средняя, сильная)

Повреждено огнём

Вид пожара	Порода	Состояние корневых лап		Состояние корневой шейки		Подсушивание луба	
		процент повреждённых огнём корней	процент деревьев с данным повреждением	ожог корневой шейки по окружности (1/4; 2/4; 3/4; более 3/4)	процент деревьев с данным повреждением	по окружности (1/4; 2/4; 3/4; более 3/4)	процент деревьев с данным повреждением

Поражено болезнями

Вид болезни	Порода	Встречаемость (% поражённых деревьев)	Степень поражения лесного насаждения (слабая, средняя, сильная)

3. Выборке подлежит 19 % деревьев,

в том числе:

ослабленных \_\_\_\_\_ % (причины назначения) \_\_\_\_\_

сильно ослабленных \_\_\_\_\_ % (причины назначения) \_\_\_\_\_

усыхающих 2 % (причины назначения)

свежего сухостоя 3 %,

в том числе: свежего ветровала 1 %

свежего бурелома \_\_\_\_\_ %

старого ветровала \_\_\_\_\_ %

в том числе: старого бурелома \_\_\_\_\_ %

старого сухостоя 13 %

4. Полнота лесного насаждения после уборки деревьев, подлежащих рубке, составит 0,57  
Критическая полнота для данной категории лесных насаждений составляет 0,3

## 5. ЗАКЛЮЧЕНИЕ

С целью предотвращения негативных процессов или снижения ущерба от их воздействия назначено:

Участковое лесничество	Урочище (дача)	Квартал	Выдел	Площадь, выдела, га	Вид мероприятия	Площадь, мероприятия, га	Порода	Запас на выдел, кбм	Крайние сроки проведения
Краснознаменское		88	16	1,2	ВСП	1,2	Д	64	2017 - 2018г.
							Е	3	
							Ос	8	
							Б	5	
								80	

Ведомость перечета деревьев назначенных в рубку и абрис лесного участка прилагаются (приложение 2 и 3 к Акту)

6. Меры по обеспечению возобновления не требуются

7. Мероприятия, необходимые для предупреждения повреждения или поражения смежных насаждений ЛПМ

8. Сведения для расчета степени повреждения:

год образования старого сухостоя 2014 :

основная причина повреждения древесины 773

Дата проведения обследований 28.07.17

Исполнитель работ по проведению лесопатологических обследований:

ФИО Веревица ДА Подпись [подпись]

Дата составления документа 31.07.17 Телефон 89052431576

## Ведомость лесных участков с выявленными несоответствиями таксационным описаниям

Источник данных	Год проведения лесоустройства	Номер квартала	Номер выдела	Площадь выдела, га	Целевое назначение лесов	Категория защитных лесов	Номер лесопатологического выдела	Площадь лесопатологического выдела, га	Таксационная характеристика										Заложено пробных площадей	
									состав	порода	возраст, лет	средняя высота, м	средний диаметр, см	тип леса	ТУМ	полнота	бонитет	запас, кубм/га	количество, шт.	общая площадь, га
ТО	2013	88	16	1,2	защит	148	1		8Д2Е	Д	130	29	44	Кс	С2	0,7	2	360		
Ф		88	16	1,2		148			7Д1Е1Ос1Б	Д	130	29	44	Кс	С2	0,7	2	360	Сплош.	1,2
																			перечет	

ТО – таксационные описания

Ф- фактическая характеристика лесного насаждения

Исполнитель работ по проведению лесопатологических обследований:

ФИО Величкин ВВ Подпись 



## Результаты проведения лесопатологических обследований лесных насаждений за июль 2017 г.

(месяц)

Субъект Российской Федерации Калининградская область

Лесничество (лесопарк) Краснознаменское

Участковое лесничество Краснознаменское

Урочище (лесная дача)

Номер квартала	Номер выдела	Площадь выдела, га	Целевое назначение лесов	Категория защитных лесов	Номер лесопатологического выдела	Площадь лесопатологического выдела, га	Таксационная характеристика лесного насаждения									Число деревьев на пробе, шт.	Распределение деревьев по категориям состояния, % от запаса										Признаки повреждения деревьев	Доля повреждённых деревьев, %	Причина ослабления, повреждения	Подлежит рубке, %	Назначенные мероприятия		
							состав	* порода	возраст	средняя высота, м	средний диаметр, см	тип леса	полнота	бонитет	запас, куб. м/га		без признаков ослабления	ослабленные	сильно ослабленные	усыхающие	свежий сухой	старый сухой	свежий ветровал	старый ветровал	свежий бурелом	старый бурелом					аварийные деревья	вид	площадь, га
1	2	3	4	5	6	7	8	9	10	11	12	13	14	15	16	17	18	19	20	21	22	23	24	25	26	27	28	29	30	31	32	33	34
88	16	1,2	ЗЛ	148	1	1,2	7	Д	130	29	44	Кс	0,7	2	360	318	54	25	0	0	4	17	0	0	0	0	613	25	773	21	ВСП	1,2	
							1	Е	90	24	26				179	56	35	0	5	0	4	0	0	0	0	613	6			9			
							1	Ос							54	0	81	0	10	0	9	0	0	0	0	801	15			19			
							1	Б							137	70	21	0	0	0	0	9	0	0	0	138	7			9			
		<b>Итого</b>														688	50	31	0	2	3	13	1	0	0	0	20,3		19				

Средневзвешенная величина насаждения – 2,2

Примечание – Показатели, не соответствующие таксационному описанию отмечаются «\*»

Исполнитель работ по проведению лесопатологических обследований:


ФИО Веревиц АА Подпись Дата составления документа 31.07.17 Телефон 89052431576

**Ведомость перечета деревьев назначенных в рубку**

ВРЕМЕННАЯ ПРОБНАЯ ПЛОЩАДЬ № \_\_\_\_\_

Субъект Российской Федерации Калининградская область  
Лесничество (лесопарк) Краснознаменское Квартал 88 Выдел 16  
Площадь 1,2 га,  
Номер очага вредных организмов \_\_\_\_\_ Размер пробной площади \_\_\_\_\_ га  
Таксационная характеристика:  
Тип леса Кс Состав 7Д1Е1Ос1Б Возраст 130 Бонитет 2  
Полнота 0,7 Запас на га 360 Возобновление естественное  
Время и причина ослабления лесного насаждения 773

Тип очага вредных организмов: эпизодический, хронический (подчеркнуть)  
Фаза развития очага вредных организмов: начальная, нарастания численности, собственно вспышка, кризис (подчеркнуть)  
Состояние лесного насаждения, намечаемые мероприятия удовлетворительное, выборочная санитарная рубка

Исполнитель работ по проведению лесопатологических обследований:  
ФИО Веделин АА Подпись   
Дата составления документа 31.07.17 Телефон 89052931576









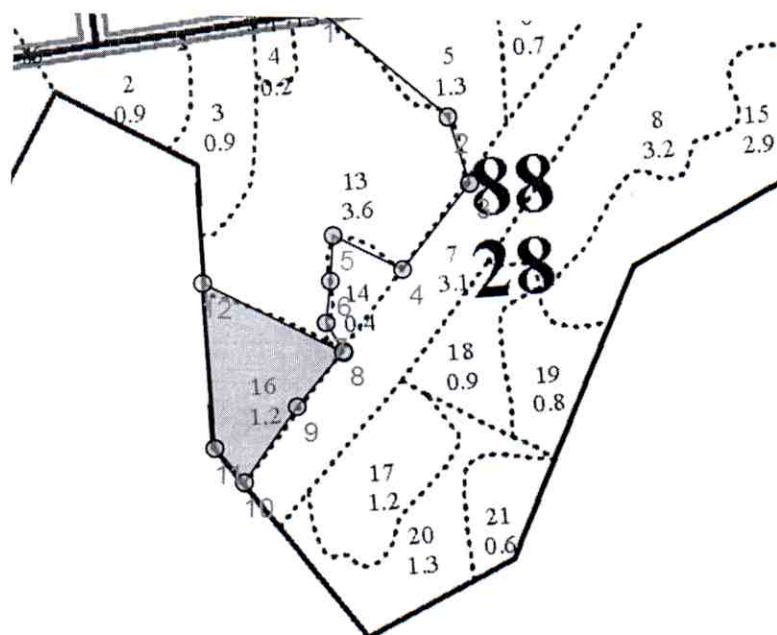
Порода: Береза

Ступени толщины см	Количество деревьев по категориям состояния, шт.																Всего деревьев по ступеням толщины	
	I	II	III	IV		V		VI			ветровал, бурелом			аварийные деревья			шт.	в т.ч. подлежат рубке, %
				НЗ	З	НЗ	З	НЗ	З	О	НЗ	З	О	НЗ	З	О		
1	2	3	4	5	6	7	8	9	10	11	12	13	14	15	16	17	18	19
8		12															12	0
12	12	16									2						30	7
16	9	13															22	0
20	12	8									1						21	5
24	14	2									5						21	24
28	10	1															11	0
32	6	2									1						9	11
36	9	1									1						11	9
Итого, %	53	40									7						137	7

Примечание: НЗ - незаселенное, З - заселенное, О - отработанное вредителями.

## Абрис участка

М 1:10000



Номер выдела	Ленты (круговой площадки) перечёта				
	№ ленты (площадки)	длина, м	ширина, м	радиус, м	площадь, га

Номера точек	Координаты	Румбы линий	Длина, м
0-1	54 53 53,9 N 22 27 57,2E	ЮЗ 80,00	174,0
1-2	54 53 53,4 N 22 27 45,8E	ЮВ 53,00	157,0
2-3	54 53 50,3 N 22 27 53,5E	ЮВ 20,30	63,0
3-4	54 53 48,2 N 22 27 54,2E	ЮЗ 36,00	101,0
4-5	54 53 45,7 N 22 27 50,5E	СЗ 66,00	71,0
5-6	54 53 46,6 N 22 27 46,6E	ЮЗ 1,30	42,0
6-7	54 53 44,8 N 22 27 46,5E	ЮЗ 4,00	39,0
7-8	54 53 43,7 N 22 27 45,8E	ЮВ 32,30	31,0
8-9	54 53 43,4 N 22 27 46,8E	ЮЗ 37,30	67,0
9-10	54 53 41,6 N 22 27 43,9E	ЮЗ 32,30	86,0
10-11	54 53 39,7 N 22 27 40,9E	СЗ 42,30	41,0
11-12	54 53 40,7 N 22 27 39,5E	СЗ 6,00	155,0
12-1	54 53 45,4 N 22 27 40,1E	ЮВ 65,30	145,0

Условные обозначения

Исполнитель работ по проведению лесопатологических обследований:

ФИО Веребич ААПодпись [Signature]Дата составления документа 31.07.17 Телефон 89052451578