

УТВЕРЖДАЮ:

Заместитель министра природных  
ресурсов и экологии - начальник  
департамента лесного хозяйства и  
использования объектов животного мира  
Калининградской области

Л.Г. Поплавская

«08» 20 11 г.

**Акт  
лесопатологического обследования № 7-Н-А**

лесных насаждений Нестеровского лесничества (лесопарка)  
Калининградская область (субъект РФ)

Способ лесопатологического обследования: 1. Визуальный

2. Инструментальный

Место проведения

Участковое лесничество	Урочище (дача)	Квартал (кварталы)	Выдел (выделы)	Площадь, га
Боровское		56	25	7,8
Боровское		56	34	3,8
Боровское		56	36	4,4

Лесопатологическое обследование проведено на общей площади 4,5 га.

**1. Визуальное лесопатологическое обследование**

Наземное

Дистанционное

1. На площади 4,5 га фактическая таксационная характеристика лесного насаждения соответствует (не соответствует) таксационному описанию (нужное подчеркнуть).

2. Лесные насаждения с нарушенной и утраченной устойчивостью выявлены на площади 4,5 га:

Участковое лесничество	Урочище (дача)	Площадь, га		Причина ослабления (гибели)
		с нарушенной устойчивостью	с утраченной устойчивостью	
Боровское		4,5		Ветровал, бурелом
Итого				

Состояние обследованных лесных насаждений приведено в приложениях 1.1 к Акту ЛПО.

3. В обследованных лесных участках прогнозируется:

Прогноз	Площадь, га
Ослабление лесных насаждений	
Усыхание лесных насаждений различной степени	
Развитие очагов вредных организмов	4,5

4. Обнаружено загрязнение лесного участка отходами и выбросами: **промышленными**   
**бытовыми**

Вид загрязнения	Размеры загрязнения			Объём, кубм	Площадь загрязнения, га
	длина, м	ширина, м	высота, м		

**ЗАКЛЮЧЕНИЕ**

Оценка текущего санитарного и лесопатологического состояния лесных насаждений:

Состояние насаждения неудовлетворительное. Причина повреждения и ослабления насаждения воздействие ураганных ветров. Требуется проведение выборочной санитарной рубки.

Исполнитель работ по проведению лесопатологических обследований:

ФИО Симохин А.П. Подпись 



Поражено болезнями:

Вид болезни	Порода	Встречаемость (% пораженных деревьев)	Степень поражения лесного насаждения (слабая, средняя, сильная)

Выдел 25

2.3. Выборке подлежит 64 % деревьев,

в том числе:

ослабленных \_\_\_\_\_% (причины назначения) \_\_\_\_\_;

сильно ослабленных \_\_\_\_\_% (причины назначения) \_\_\_\_\_;

усыхающих \_\_\_\_\_% (причины назначения) \_\_\_\_\_;

свежего сухостоя \_\_\_\_\_%.

в том числе: свежего ветровала \_\_\_\_\_%;

свежего бурелома \_\_\_\_\_%;

старого ветровала 62 %;

в том числе: старого бурелома 2 %;

старого сухостоя \_\_\_\_\_%;

аварийных \_\_\_\_\_%.

2.4. Полнота лесного насаждения после уборки деревьев, подлежащих рубке, составит 0,3.

Критическая полнота для данной категории лесных насаждений составляет не лимитируется.

Выдел: 34

2.3. Выборке подлежит 76 % деревьев,

в том числе:

ослабленных \_\_\_\_\_% (причины назначения) \_\_\_\_\_;

сильно ослабленных \_\_\_\_\_% (причины назначения) \_\_\_\_\_;

усыхающих \_\_\_\_\_% (причины назначения) \_\_\_\_\_;

свежего сухостоя \_\_\_\_\_%.

в том числе: свежего ветровала \_\_\_\_\_%;

свежего бурелома \_\_\_\_\_%;

старого ветровала 67 %;

в том числе: старого бурелома 9 %;

старого сухостоя \_\_\_\_\_%;

аварийных \_\_\_\_\_%.

2.4. Полнота лесного насаждения после уборки деревьев, подлежащих рубке, составит 0,1.

Критическая полнота для данной категории лесных насаждений составляет не лимитируется.

Выдел 36

2.3. Выборке подлежит 59 % деревьев,

в том числе:



ослабленных \_\_\_\_\_% (причины назначения) \_\_\_\_\_;  
 сильно ослабленных \_\_\_\_\_% (причины назначения) \_\_\_\_\_;  
 усыхающих \_\_\_\_\_% (причины назначения) \_\_\_\_\_;  
 свежего сухостоя \_\_\_\_\_%,  
 в том числе: свежего ветровала \_\_\_\_\_%;  
 свежего бурелома \_\_\_\_\_%;  
 старого ветровала 56 %;  
 в том числе: старого бурелома 3 %;  
 старого сухостоя \_\_\_\_\_%;  
 аварийных \_\_\_\_\_%.

2.4. Полнота лесного насаждения после уборки деревьев, подлежащих рубке, составит 0,2.

Критическая полнота для данной категории лесных насаждений составляет не лимитируется.

### ЗАКЛЮЧЕНИЕ

С целью предотвращения негативных процессов или снижения ущерба от их воздействия назначено:

Участковое лесничество	Уроцище (дача)	Квартал	Выдел	Площадь, выдела, га	Вид мероприятия	Площадь, мероприятия, га	Порода	Запас на выдел, куб. м	Крайние сроки проведения
Боровское		56	25	7,8	ВСП	1,0	Береза Осина Ольха Ель	60 38 20 43	2017-2018 годы
Итого				7,8		1,0		161	
Боровское		56	34	3,8	ВСП	1,4	Береза Ольха Липа Осина	150 11 8 21	2017-2018 годы
				3,8		1,4		190	
Боровское		56	36	4,4	ВСП	2,1	Ель береза	213 109	2017-2018 годы
Итого				4,4		2,1		322	

Меры по обеспечению возобновления:

сохранение подроста

Мероприятия, необходимые для предупреждения повреждения или поражения смежных насаждений:

проведение лесопатологического мониторинга

Сведения для расчета степени повреждения:

год образования старого сухостоя 2014 ;

основная причина повреждения древесины ветровал, бурелом

Дата проведения обследований 28.06.17г

Исполнитель работ по проведению лесопатологического обследования:

ФИО Симохин А.П.

Подпись




*Лесные участки расположены на территории ООО «Видявский»*



							0	Д	65	0	0					10	0	0	0	0	0	0	0	0	0	0	142	0	822	0			
																10	14	0	0	0	0	0	0	67	0	9	0	75.5		76			
																10	25	0	0	0	0	0	0	60	0	5	0	206	65	821	65	СРВ	2,1
							4	Б	58	25	28					15	35	0	0	0	0	0	50	0	0	0	206	50	821	50			
																12	29	0	0	0	0	0	0	56	0	3	0	59		59			
	итого																																
56	36	4,4	за щи тн ые	14 3	1	2,1	6	Е	58	24	24	Кс	0,6	1А	260																		

Примечание – Показатели, не соответствующие таксационному описанию отмечаются «\*»

Исполнитель работ по проведению лесопатологических обследований:

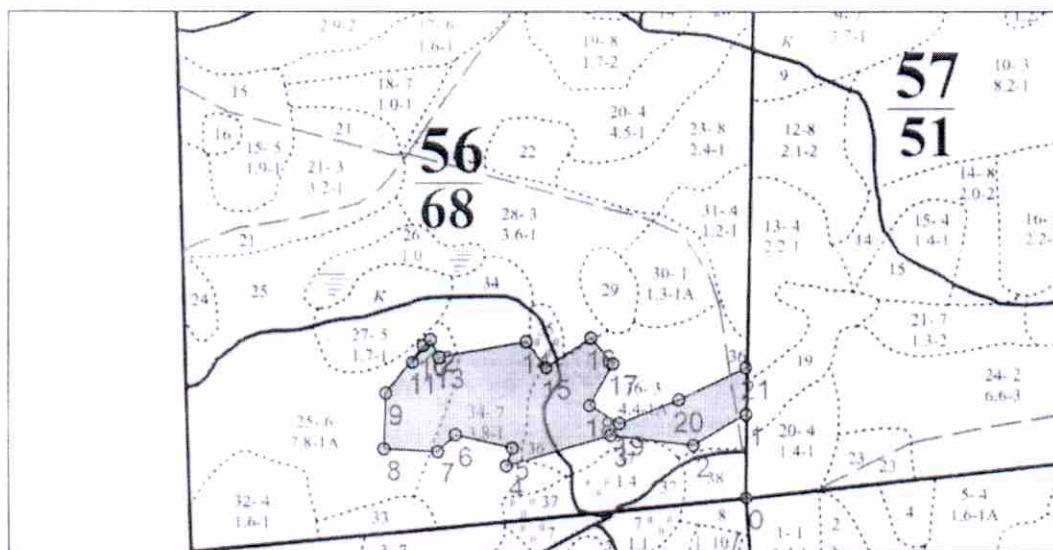
ФИО Симохин А.П. Подпись 

Дата составления документа 20.06.17 Телефон 8-921-108-16-77



## Абрис участка

М 1:10000



Номер выдела	Ленты (круговой площадки) перечёта				
	№ ленты (площадки)	длина, м	ширина, м	радиус, м	площадь, га

Номера точек	Координаты	Румбы линий	Длина, м
0-1	54° 22. 995/22° 37. 329	СЗ 03° 00	110
1-2		ЮЗ 60° 00	81
2-3		СЗ 83° 00	111
3-4		ЮЗ 74° 00	145
4-5		СВ 18° 00	25
5-6		СЗ 77° 00	77
6-7		ЮЗ 47° 00	32
7-8		СЗ 87° 00	72
8-9		СВ 02° 00	73
9-10		СВ 39° 00	80
10-11		ЮЗ 33° 00	26
11-12		СВ 39° 00	38
12-13		ЮВ 27° 00	26
13-14		СВ 80° 00	197
14-15		ЮВ 41° 00	55
15-16		ЮЗ 30° 00	63
16-17		ЮВ 59° 00	46
17-18		СВ 69° 00	85
18-19		СВ 65° 00	99

19-1		ЮВ 00° 00	62
------	--	-----------	----

## Условные обозначения

Исполнитель работ по проведению лесопатологических обследований:

ФИО Симохин А.П. Подпись 

Дата составления документа 18.06.17 Телефон 8-921-108-16-77