

УТВЕРЖДАЮ:

Заместитель министра природных
ресурсов и экологии-
начальник департамента лесного
хозяйства и использования объектов
животного мира Калининградской
области



Л.Г.Поплавская.

«26» октября 20 17 г

**Акт
лесопатологического обследования № 64-ЖДР-А**

лесных насаждений Железнодорожного лесничества

Калининградской области

Способ лесопатологического обследования: 1. Визуальный

2. Инструментальный

Место проведения

Участковое лесничество	Урочище (дача)	Квартал (кварталы)	Выдел (выделы)	Площадь, га
Фрунзенское		175	7	0,9

Лесопатологическое обследование проведено на общей площади 0,9 га

2. Инструментальное обследование лесного участка

2.1. Фактическая таксационная характеристика лесного насаждения соответствует

(не соответствует) (нужное подчеркнуть) таксационному описанию. Причины несоответствия: ошибка таксации

2.2. Состояние насаждений: с нарушенной устойчивостью

с утраченной устойчивостью

причины повреждения: подтопление от строительства плотин бобрами, 839,350,821

заселено (отработано) стволовыми вредителями

Вид вредителя	Порода	Встречаемость (% заселённых деревьев)	Степень заселения лесного насаждения (слабая, средняя, сильная)

Повреждено огнём

Вид пожара	Порода	Состояние корневых лап		Состояние корневой шейки		Подсушивание луба	
		процент повреждённых огнём корней	процент деревьев с данным повреждением	ожог корневой шейки по окружности (1/4; 2/4; 3/4; более 3/4)	процент деревьев с данным повреждением	по окружности (1/4; 2/4; 3/4; более 3/4)	процент деревьев с данным повреждением

Поражено болезнями

Вид болезни	Порода	Встречаемость (% поражённых деревьев)	Степень поражения лесного насаждения (слабая, средняя, сильная)

2.3. Выборке подлежит **87 %** деревьев,

в том числе:

ослабленных _____ % (причины назначения) _____

сильно ослабленных _____ % (причины назначения) _____

усыхающих _____ % (причины назначения) _____

свежего сухостоя **58%**

в том числе: свежего ветровала _____ %

свежего бурелома %
старого ветровала 18 %
в том числе: старого бурелома %
 старого сухостоя 11%

2.4. Полнота лесного насаждения после уборки деревьев, подлежащих рубке, составит-0,052
Критическая полнота для данной категории лесных насаждений составляет: 0,5

ЗАКЛЮЧЕНИЕ

С целью предотвращения негативных процессов или снижения ущерба от их воздействия назначено:

Участковое лесничество	Урочище (дача)	Квартал	Выдел	Площадь, выдела, га	Вид мероприятия	Площадь, мероприятия, га	Порода	Запас на выдел, кбм	Крайние сроки проведения
Фрунзенское		175	7	0,9	ССР	0,9	Д	10	2017-2018гг
							Лп	21	
							Олч	92	
							Я	47	
							Б	26	
							Е	8	
							Г	4	
							Кл	6	
Итого:				0,9		0,9		214	

Ведомость перечета деревьев, назначенных в рубку и абрислесного участка прилагаются (приложение №№ 2 и 3 к Акту)

Меры по обеспечению возобновления: нет

Мероприятия, необходимые для предупреждения повреждения или поражения смежных насаждений: лесопатологический мониторинг.

Сведения для расчета степени повреждения:


Год образования сухостоя: 2014-2016 год

Основная причина повреждения древесины: подтопление от строительства плотин бобрами

Дата проведения обследований 24.09.17г

Исполнитель по проведению лесопатологических обследований:

ООО «Балтийская лесная компания» Цыганков В.В.


Р9052481240

Ведомость лесных участков с выявленными несоответствиями таксационным описаниям

Приложение № 1
к акту лесопатологических обследований № 64-
ХОР

Источник данных	ТО	Год проведения лесоустройства	175	7	0,9	защитные	132	Номер лесопатологического выдела	Площадь лесопатологического выдела, га	Таксационная характеристика										Заложено пробных площадей		
										состав	порода	возраст, лет	средняя высота, м	средний диаметр, см	тип леса	ТУМ	полнота	бонитет	запас, кубм/га	количество, шт.	общая площадь, га	
Факт	2014	175	7	0,9	защитные	132				Потрябшее насаждение	5	Олч	90	28	36	ТТ	С4	0,4	1	238	Сплошной пересчет	
										2	Я	90	28	36								
										1	Б	80	30	36								
										1	Дп	90	27	36								
										1	Д	100	28	40								
										плюс												
										Г.,Кл,Е												

Исполнитель работ по проведению лесопатологических обследований: Цыганков В.В.



89058449240

Результаты проведения лесопатологических обследований лесных насаждений за сентябрь 2017 г.

Субъект Российской Федерации Калининградская область Лесничество (лесопарк) Железнодорожное
 Участковое лесничество Фрунзенское Урочище (лесная дача) нет.

1	2	3	4	5	6	7	Таксационная характеристика лесного насаждения									17	Распределение деревьев по категориям состояния, % от запаса										29	30	31	32	Назначенные мероприятия										
							8	9	10	11	12	13	14	15	16		18	19	20	21	22	23	24	25	26	27					28	33	34								
175	7	0,9	защитные	132		\	5	Олч	90	28	36			1	238	60					78	22											832 801 802	100	839 350	100					
							2	Я	90	28	36					29				11															1000						
							1	Б	80	30	36					15				100															100		100				
							1	Лп	90	27	36					12			32	68																67		68			
							1	Д	100	28	40					3			100																						
								Г								6				100																	100		100		
								Кл								7				100																	100		100		
								Е								8				100																	100		100		
итого		0,9														140				13	58	11														86,7		87	ср	0,9	

Исполнитель работ по проведению лесопатологических обследований:

ООО «Балтийская лесная компания» Цыганков В.В.

Цыганков
850524412 10

Ведомость перечета деревьев, назначенных в рубку

ВРЕМЕННАЯ ПРОБНАЯ ПЛОЩАДЬ

Калининградская область
Лесничество Железнодорожное. Фрунзенское участковое лесничество
Квартал 175 Выдел 7
Площадь 0,9 га.
Номер очага вредных организмов нет.
Размер пробной площади: сплошной пересчет
Таксационная характеристика:
Тип леса ТТ Состав 5Олч2Я1Б1Лп1Д+Г+Кл+Е
Возраст 90 лет Бонитет 1 Полнота 0,4 Запас на га 238 Возобновление нет.
Время и причина ослабления лесного насаждения: подтопление от строительства плотин бобрами, 839,350,821

Тип очага вредных организмов: эпизодический, хронический (подчеркнуть)
Фаза развития очага вредных организмов: начальная, нарастания численности, собственно вспышка, кризис (подчеркнуть)
Состояние лесного насаждения, намечаемые мероприятия:
Насаждение погибшее, требуется проведение сплошной санитарной рубки.

Исполнитель работ по проведению лесопатологических обследований:
ООО «Балтийская лесная компания»

В.В. Цыганков



Дата составления документа 24.09.17 телефон 99052411240

ВЕДОМОСТЬ ПЕРЕЧЕТА ДЕРЕВЬЕВ

Порода: клен

Ступени толщины см	Количество деревьев по категориям состояния, шт.													Всего деревьев по ступеням толщины	
	I	II	III	IV		V		VI			ветровал, бурилом			шт.	в т.ч. подлежат рубке, %
				НЗ	З	НЗ	З	НЗ	З	О	НЗ	З	О		
1	2	3	4	5	6	7	8	9	10	11	12	13	14	15	16
8															
12															
16															
20															
24															
28															
32						7								7	100
36															
40															
44															
48															
52															
56															
60															
64															
68															
80															
						7								7	
Итого, %						100									
														100	100

ВЕДОМОСТЬ ПЕРЕЧЕТА ДЕРЕВЬЕВ

Порода: граб

Ступени толщины см	Количество деревьев по категориям состояния, шт.													Всего деревьев по ступеням толщины	
	I	II	III	IV		V		VI			ветровал, бурелом			шт.	в т.ч. подлежат рубке, %
				НЗ	З	НЗ	З	НЗ	З	О	НЗ	З	О		
1	2	3	4	5	6	7	8	9	10	11	12	13	14	15	16
8															
12															
16															
20							2							2	100
24							1							1	100
28							1							1	100
32															
36							1							1	100
40							1							1	100
44															
48															
52															
56															
60															
64															
68															
80															
							6							6	
Итого.%							100							100	100

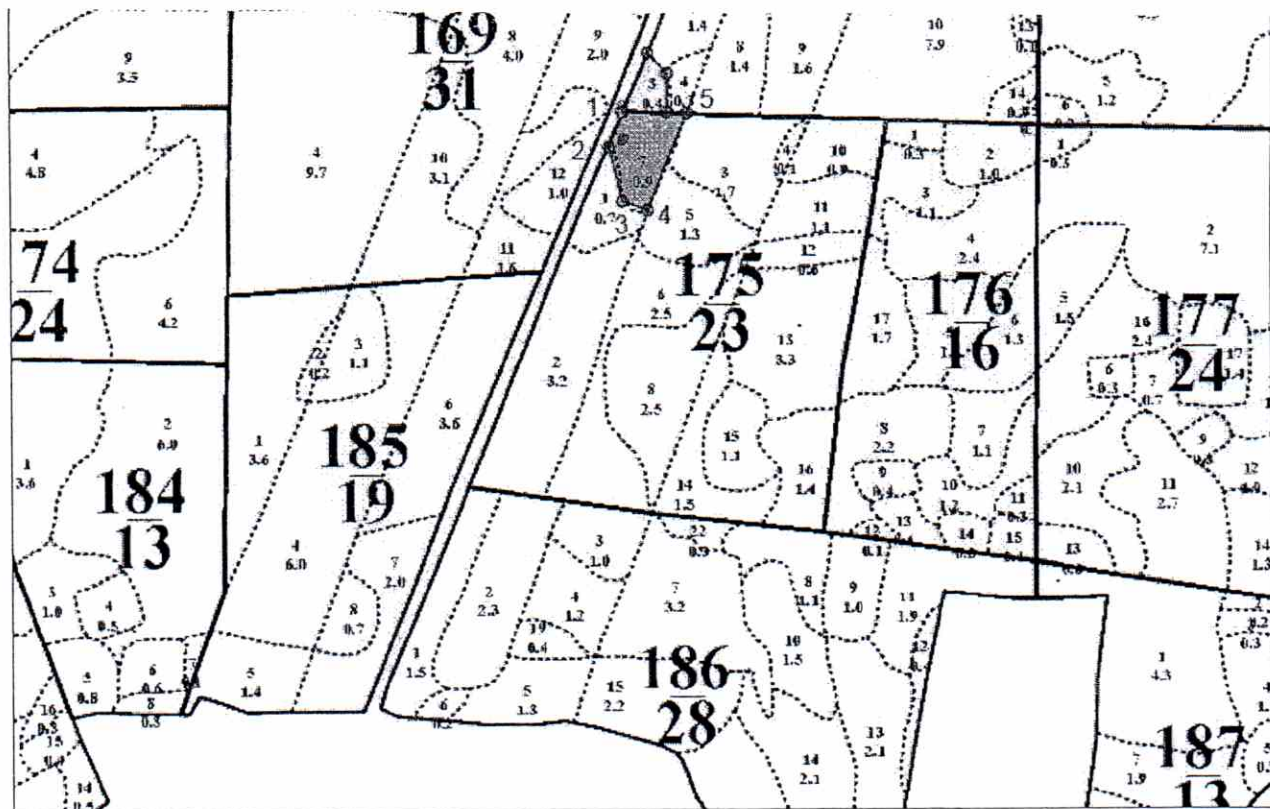
ВЕДОМОСТЬ ПЕРЕЧЕТА ДЕРЕВЬЕВ

Порода: ель

Ступени толщины см	Количество деревьев по категориям состояния, шт.													Всего деревьев по ступеням толщины	
	I	II	III	IV		V		VI			ветровал, бурелом			шт.	в т.ч. подлежат рубке, %
				НЗ	З	НЗ	З	НЗ	З	О	НЗ	З	О		
1	2	3	4	5	6	7	8	9	10	11	12	13	14	15	16
8															
12															
16															
20															
24							1							1	100
28							2							2	100
32							2							2	100
36							2							2	100
40							1							1	100
44															
48															
52															
56															
60															
64															
68															
80															
							8							8	
Итого.%							100							100	100

Абрис участка

М 1:10000



Общая площадь: 0,9
Эксплуатационная площадь: 0,9
Масштаб: 1 : 10000
Выполнил:

Условные обозначения:



Эксплуатационная площадь

№№	Направление	Угол	Длина, м
1 - 2	Против ч.с.	159°	53
2 - 3	По ч.с.	145°	78
3 - 4	По ч.с.	123°	38
4 - 5	По ч.с.	93°	147
5 - 1	По ч.с.	69°	91

54° 23. 421' 21° 35. 714'
54° 23. 398' 21° 35. 700'
54° 23. 353' 21° 35. 721'
54° 23. 349' 21° 35. 748'
54° 23. 418' 21° 35. 794'

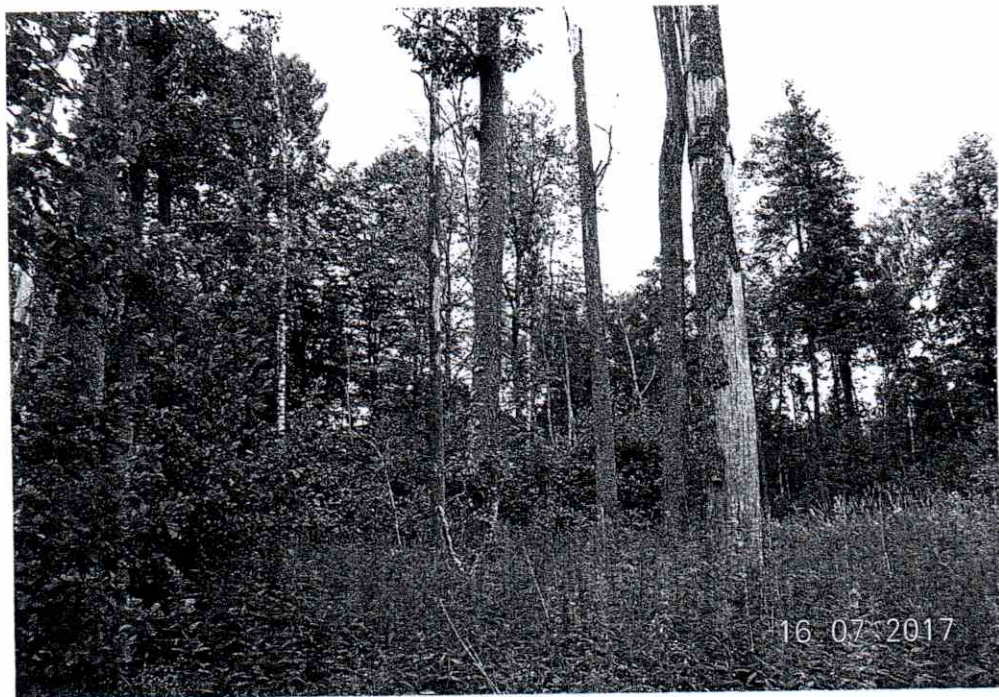
Условные обозначения:

Исполнитель работ по проведению лесопатологических обследований:

В.В. Цыганков.

Дата составления документа 24.09.17 Телефон 89032499240

Фототаблица № 1



Приложение
к акту лесопатологического
обследования № 64ЖДР А



Лесничество Железнодорожное. Фрунзенское участковое лесничество
Квартал №175 выдел 7

Исполнитель: _____

Цыганков В.В