

УТВЕРЖДАЮ:

Заместитель министра природных
ресурсов и экологии-
начальник департамента лесного
хозяйства и использования объектов
животного мира Калининградской
области



Л.Г. Поплавская.

20 17 г

**Акт
лесопатологического обследования № 62-ЖДР-А**

лесных насаждений Железнодорожного лесничества
Калининградской области

Способ лесопатологического обследования: 1. Визуальный

2. Инструментальный

Место проведения

Участковое лесничество	Урочище (дача)	Квартал (кварталы)	Выдел (выделы)	Площадь, га
Фрунзенское		10	7	0,5

Лесопатологическое обследование проведено на общей площади 0,2 га

2. Инструментальное обследование лесного участка

2.1. Фактическая таксационная характеристика лесного насаждения соответствует

(не соответствует) (нужное подчеркнуть) таксационному описанию. Причины несоответствия:
ошибка таксации

2.2. Состояние насаждений: с нарушенной устойчивостью

с утраченной устойчивостью

причины повреждения: подтопление от строительства плотин бобрами, 839,350

заселено (отработано) стволовыми вредителями

Вид вредителя	Порода	Встречаемость (% заселённых деревьев)	Степень заселения лесного насаждения (слабая, средняя, сильная)

Повреждено огнём

Вид пожара	Порода	Состояние корневых лап		Состояние корневой шейки		Подсушивание луба	
		процент повреждён- ных огнём корней	процент деревьев с данном повреж- дением	ожог корневой шейки по окружности (1/4; 2/4;3/4;более 3/4)	процент деревьев с данном повреж- дением	по окружности (1/4; 2/4;3/4;более 3/4)	процент деревьев с данном повреж- дением

Поражено болезнями

Вид болезни	Порода	Встречаемость (% поражённых деревьев)	Степень поражения лесного насаждения (слабая, средняя, сильная)

2.3. Выборке подлежит **87%** деревьев,

в том числе:

ослабленных _____ % (причины назначения) _____

сильно ослабленных _____ % (причины назначения) _____

усыхающих _____ % (причины назначения) _____

свежего сухостоя **87%**

в том числе: свежего ветровала _____ %

свежего бурелома %
старого ветровала %
в том числе: старого бурелома %
старого сухостоя %

2.4. Полнота лесного насаждения после уборки деревьев, подлежащих рубке, составит-0,08
Критическая полнота для данной категории лесных насаждений составляет: не лимитируется

ЗАКЛЮЧЕНИЕ

С целью предотвращения негативных процессов или снижения ущерба от их воздействия назначено:

Участковое лесничество	Урочище (дача)	Квартал	Выдел	Площадь, выдела, га	Вид мероприятия	Площадь, мероприятия, га	Порода	Запас на выдел, кбм	Крайние сроки проведения
Фрунзенское		10	7	0,5	ССР	0,2	Д	21	2017-2018гг
							Лп	6	
							Г	13	
							Е	10	
Итого:				0,5		0,2		50	

Ведомость перечета деревьев, назначенных в рубку и абрислесного участка прилагаются (приложение №№ 2 и 3 к Акту)

Меры по обеспечению возобновления: нет

Мероприятия, необходимые для предупреждения повреждения или поражения смежных насаждений: лесопатологический мониторинг.

Сведения для расчета степени повреждения:

Год образования сухостоя: 2015-2016 год

Основная причина повреждения древесины: подтопление от строительства плотин бобрами

Дата проведения обследований 28.08.17г.

Исполнитель по проведению лесопатологических обследований:

ООО «Балтийская лесная компания» Цыганков В.В.

Цыганков В.В.

89052474240

Ведомость лесных участков с выявленными несоответствиями таксационным описаниям

Источник данных	Год проведения лесоустройства	Номер квартала	Номер выдела	Площадь выдела, га	Целевое назначение лесов	Категория защитных лесов	Номер лесопатологического выдела	Площадь лесопатологического выдела, га	Таксационная характеристика								Заложено пробных площадей				
									состав	порода	возраст, лет	средняя высота, м	средний диаметр, см	тип леса	ТУМ	полнота	бонитет	запас, кубм/га	количество, шт.	общая площадь, га	
ТО	2014	10	7	0,5	ЗАЩИТНЫЕ	143			5	Б	80	25	28	КС	С2	0,6	2	180			
									2	ЛП			24	28							
									1	Г			24	28							
									1	Д	90		25	40							
									1	Е			25	28							
Ф	2014	10	7	0,5					0,2	4	Д	90	25	40	КС	С2	0,6	2	250	Сплошной	0,2
									3	Г	80	24	28						перечет		
									2	Е	90	25	28								
									1	ЛП	80	24	28								

Исполнитель работ по проведению лесопатологических обследований:

ООО «Балтийская лесная компания», В.В. Цыганков

« 28 » 02 2017 г.


 телефон 89052441240

Результаты проведения лесопатологических обследований лесных насаждений за август 2017 г.

Субъект Российской Федерации Калининградская область Лесничество (лесопарк) Железнодорожное
 Участковое лесничество Фрунзенское Урочище (лесная дача) нет.

Номер квартала	Номер выдела	Площадь выдела, га	Целевое назначение лесов	Категория защитных лесов	Номер лесопатологического выдела	Площадь лесопатологического выдела, га	Таксационная характеристика лесного насаждения									Число деревьев на пробе, шт.	Распределение деревьев по категориям состояния, % от запаса								Признаки повреждения деревьев	Доля повреждённых деревьев, %	Причина ослабления, повреждения	Подлежит рубке, %	Назначенные мероприятия					
							состав	порода	возраст	средняя высота, м	средний диаметр, см	тип леса	полнота	бонитет	запас, куб. м/га		без признаков ослабления	ослабленные	сильно ослабленные	усыхающие	свежий сухой	старый сухой	свежий ветровал	Старый ветровал					Свежий бурелом	Старый бурелом	Аварийные деревья	вид	площадь, га	
1	2	3	4	5	6	7	8	9	10	11	12	13	14	15	16	17	18	19	20	21	22	23	24	25	26	27	28	29	30	31	32	33	34	
10	7	0,5	защитные	143	1	0,2	4	Д	90	25	40	КС	0,6	2	250	6				14	86													
							3	Г	80	24	28					44					100							83			86			
							2	Е	90	25	28					9		30			70							100			100			
							1	Лп	80	24	28					12			17		83							67			70			
																												83			83			
итого		0,5				0,2										71		6	7		87							84,9			87	сс р	0,2	

Исполнитель работ по проведению лесопатологических обследований:

ООО «Балтийская лесная компания» Цыганков В.В.



Ведомость перечета деревьев, назначенных в рубку

ВРЕМЕННАЯ ПРОБНАЯ ПЛОЩАДЬ

Калининградская область
Лесничество Железнодорожное, Фрунзенское участковое лесничество
Квартал 10 Выдел 7

Площадь 0,2 га,

Номер очага вредных организмов нет.

Размер пробной площади: сплошной пересчет

Таксационная характеристика:

Тип леса КС С2 Состав 4ДЗГ2Е1ЛП Возраст 90 лет. Бонитет 2 Полнота 0,6

Запас на га 250 м³. Возобновление нет.

Время и причина ослабления лесного насаждения: 839,350

Тип очага вредных организмов: эпизодический, хронический (подчеркнуть)

Фаза развития очага вредных организмов: начальная, нарастания численности, собственно вспышка, кризис (подчеркнуть)

Состояние лесного насаждения, намечаемые мероприятия:

насаждение ослаблено, требуется проведение сплошной санитарной рубки.

Исполнитель работ по проведению лесопатологических обследований:
ООО «Балтийская лесная компания»

В.В. Цыганков



Дата составления документа 28.08.17 Телефон 8905241240

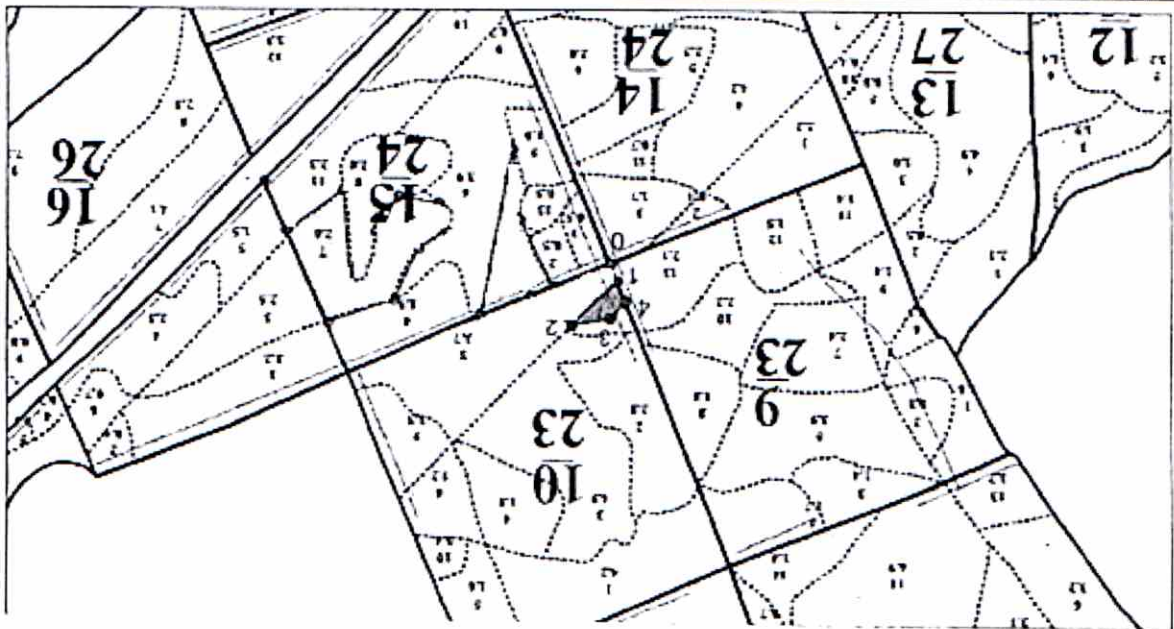
ВЕДОМОСТЬ ПЕРЕЧЕТА ДЕРЕВЬЕВ

Порода: граб

Ступени толщины см	Количество деревьев по категориям состояния, шт.													Всего деревьев по ступеням толщины	
	I	II	III	IV		V		VI			ветровал, бурелом			шт.	в т.ч. подлежат рубке, %
				НЗ	З	НЗ	З	НЗ	З	О	НЗ	З	О		
1	2	3	4	5	6	7	8	9	10	11	12	13	14	15	16
8						8								8	100
12						5								5	100
16						11								11	100
20						6								6	100
24						8								8	100
28						3								3	100
32						1								1	100
36															
40															
44															
48						1								1	
52															
56															
60															
64															
84															
						44								44	
Итого, %						100								100	100

Агрис участка

№ 110000



54° 26. 350' 18' 21. 336'
 54° 26. 396' 21° 24. 222'
 54° 26. 480' 21° 24. 303'
 54° 26. 426' 21° 24. 338'
 54° 26. 413' 21° 24. 215'

Площадь	0,2	
общая, га	0,2	
Площадь	0,2	
используемая, га	0,2	
Площадь	Площадь	0,1
	Площадь	0,1
	Площадь	0,1
	Площадь	0,1
Площадь	Площадь	0,1
	Площадь	0,1
	Площадь	0,1
	Площадь	0,1
Площадь	Площадь	0,1
	Площадь	0,1
	Площадь	0,1
	Площадь	0,1

Содержание документа

Исходные материалы по проведению кадастровых обследований

И. В. Сидоров

Handwritten signature

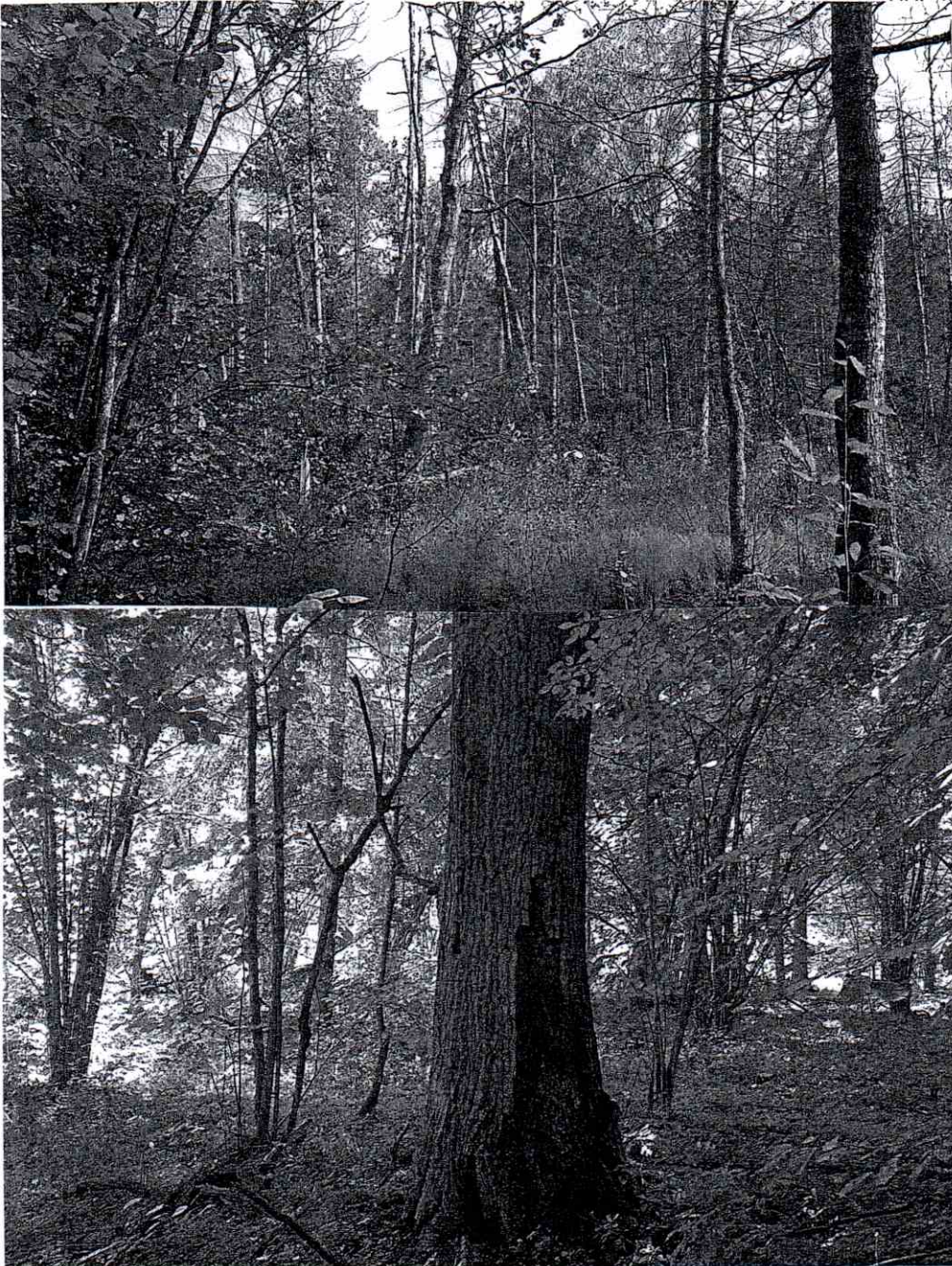
Телефон

88058441240

880812

Фототаблица № 1

Приложение
к акту лесопатологического
обследования № 62 ЖДР А



Лесничество Железнодорожное, Фрунзенское участковое лесничество
Квартал №10 выдел 7

Исполнитель:  Цыганков В.В