

УТВЕРЖДАЮ:

Заместитель министра природных
ресурсов и экологии - начальник
департамента лесного хозяйства и
использования объектов животного мира
Калининградской области

Л.Г. Поплавская
« 05 » 20 17 г.

Акт лесопатологического обследования № 6-Н

лесных насаждений Нестеровского лесничества (лесопарка)
Калининградская область (субъект РФ)

Способ лесопатологического обследования: 1. Визуальный

2. Инструментальный

Место проведения

Участковое лесничество	Урочище (дача)	Квартал (кварталы)	Выдел (выделы)	Площадь, га
Чистопрудинское		51	11	1,3
Чистопрудинское		51	20	3,6

Лесопатологическое обследование проведено на общей площади 0,5 га.

1. Визуальное лесопатологическое обследование

Наземное

Дистанционное

1. На площади 0,5 га фактическая таксационная характеристика лесного насаждения соответствует (не соответствует) таксационному описанию (нужное подчеркнуть).

2. Лесные насаждения с нарушенной и утраченной устойчивостью выявлены на площади 0,5 га:

Участковое лесничество	Урочище (дача)	Площадь, га		Причина ослабления (гибели)
		с нарушенной устойчивостью	с утраченной устойчивостью	
Чистопрудинское		0,5		Ветровал, бурелом
Итого				

Состояние обследованных лесных насаждений приведено в приложениях 1.1 к Акту ЛПО.

3. В обследованных лесных участках прогнозируется:

Прогноз	Площадь, га
Ослабление лесных насаждений	
Усыхание лесных насаждений различной степени	
Развитие очагов вредных организмов	0,5

4. Обнаружено загрязнение лесного участка отходами и выбросами: промышленными

бытовыми

Вид загрязнения	Размеры загрязнения			Объём, кубм	Площадь загрязнения, га
	длина, м	ширина, м	высота, м		

ЗАКЛЮЧЕНИЕ

Оценка текущего санитарного и лесопатологического состояния лесных насаждений:

Состояние насаждения неудовлетворительное. Причина повреждения и ослабления насаждения воздействие ураганных ветров. Требуется проведение выборочной санитарной рубки.

Исполнитель работ по проведению лесопатологических обследований:

ФИО Симохин А.П.Подпись 

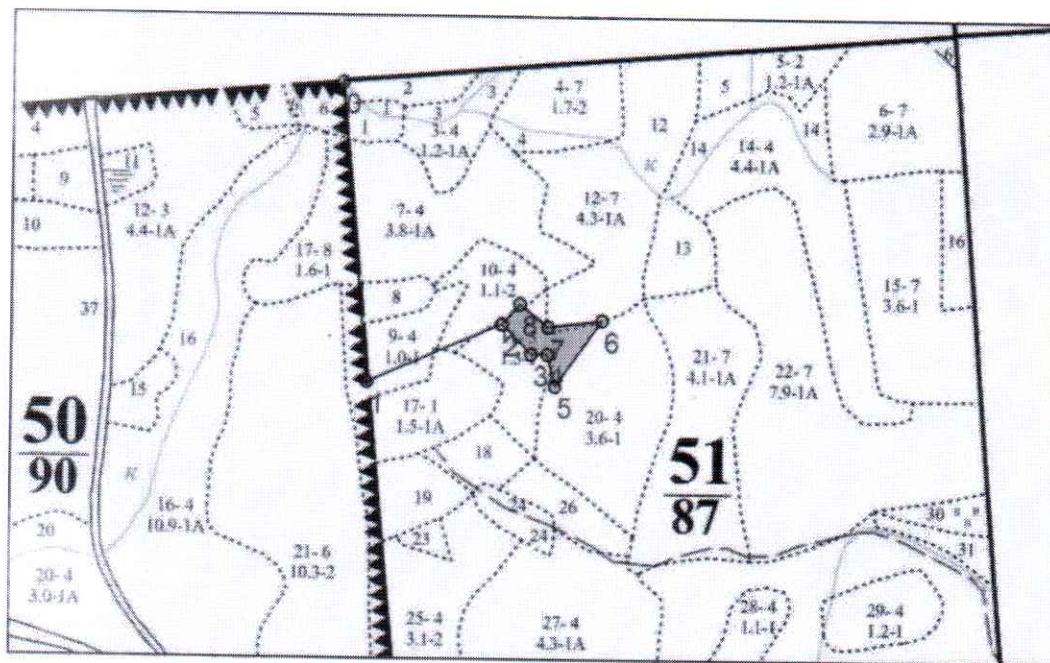
Результаты проведения лесопатологических обследований лесных насаждений за июнь 2017 г.

Субъект Российской Федерации Калининградская область Лесничество (лесопарк) Нестеровское (месяц)
Участковое лесничество Чистопрудинское Урочище (лесная дача) _____

№	Квартал	Выдел	Площадь выдела, га	Целевое назначение лесов	Категория защитных лесов	№ лесопатологического выдела	Площадь лесопатологического выдела, га	Таксационная характеристика лесного насаждения																Число деревьев на пробе, шт.	Распределение деревьев по категориям состояния, % от запаса										Признаки повреждения деревьев	Доля повреждённых деревьев, %	Причина ослабления, повреждения	Подлежит рубке, %	Рекомендуемый диаметр	
								состав	порода	возраст	средняя высота, м	средний диаметр, см	тип леса	полнота	бонитет	запас, куб. м/га	без признаков ослабления	ослабленные	сильно ослабленные	усыхающие	свежий сухостой	старый сухостой	свежий ветровал		старый ветровал	свежий бурелом	старый бурелом	аварийные деревья	вид	площадь, га										
1	1	2	3	4	5	6	7	8	9	10	11	12	13	14	15	16	17	18	19	20	21	22	23	24	25	26	27	28	29	30	31	32	33	34						
51	11	1,3	защитные	14	3	1	0,3	5	Е	50	20	20	КС	0,7	1	260	0	25	0	0	0	0	0	0	0	0	15	0	206	142	75	821	822	75	СРВ	0,3				
								2	Д	50	22	24					10	50	0	0	0	0	0	0	40	0	0	206	40	821	60									
								3	Б	50	25	28					25	10	0	0	0	0	0	0	60	0	5	206	65	821	65									
								0	Кл	50	0	0					100	0	0	0	0	0	0	0	0	0	0	0		0	822	0								
																		9,5	26	0	0	0	0	0	0	56	0	9		65										
Итого																																								
51	20	3,6	защитные	14	3	1	0,2	6	Е	70	25	28	ЧР	0,7	1	320	0	15	10	0	0	0	0	0	65	0	10	206	142	75	821	822	75	СРВ	0,2					
								3	С	70	26	32					20	5	0	0	0	0	0	0	40	0	35	206	75	821	75									
								1	Б	70	27	28					45	15	0	0	0	0	0	0	35	0	5	206	40	821	40									

Абрис участка

М 1:10000



Номер выдела	Ленты (круговой площадки) перечёта				
	№ ленты (площадки)	длина, м	ширина, м	радиус, м	площадь, га

Номера точек	Координаты	Румбы линий	Длина, м
0-1	54° 23. 488/22° 31. 649	ЮВ 9° 00	395
1-2		СВ 63° 00	195
2-3		ЮВ 49° 00	55
3-4		СВ 86° 00	21
4-5		ЮВ 19° 00	43
5-6		СВ 32° 00	106
6-7		ЮЗ 79° 00	73
7-8		СЗ 55° 00	48
8-2		ЮЗ 37° 00	36

Условные обозначения

Исполнитель работ по проведению лесопатологических обследований:
 ФИО Симохин А.П. Подпись

Дата составления документа 28.06.2017 Телефон 8-921-108-16-77