

УТВЕРЖДАЮ:

Заместитель министра-
Начальник Департамента лесного
хозяйства и использования объектов
животного мира Министерства
природных ресурсов и экологии
Калининградской области


Л.Г. Поплавская

« 08 » _____ 2017 год

Акт

лесопатологического обследования №5-П

лесных насаждений Полесского лесничества (лесопарка)
Калининградская область (субъект РФ)

Способ лесопатологического обследования: 1. Визуальный

2. Инструментальный

Место проведения

Участковое лесничество	Урочище (дача)	Квартал (кварталы)	Выдел (выделы)	Площадь, га
Залесовское		100	7	1,1

Лесопатологическое обследование проведено на общей площади 1,1 га.

1. Визуальное лесопатологическое обследование

Наземное

Дистанционное

1. На площади 1,1 га, фактическая таксационная характеристика лесного насаждения соответствует (не соответствует) таксационному описанию (нужное подчеркнуть). Причины несоответствия нет

2. Лесные насаждения с нарушенной и утраченной устойчивостью выявлены на площади 1,1 га:

Участковое лесничество	Урочище (дача)	Площадь, га		Причина ослабления (гибели)
		с нарушенной устойчивостью	с утраченной устойчивостью	
Залесовское			1,1	465,821
Итого				

Состояние обследованных лесных насаждений приведено в приложениях № 1.1 к Акту визуального проведения ЛПО.

3. В обследованных лесных участках прогнозируется:

Прогноз	Площадь, га
Ослабление лесных насаждений	
Усыхание лесных насаждений различной степени	1,1
Развитие очагов вредных организмов	

4. Обнаружено загрязнение лесного участка отходами и выбросами: **промышленными**
бытовыми

Вид загрязнения	Размеры загрязнения			Объем, кубм	Площадь загрязнения, га
	длина, м	ширина, м	высота, м		

ЗАКЛЮЧЕНИЕ

Оценка текущего санитарного и лесопатологического состояния лесных насаждений:

Состояние насаждения неудовлетворительное. Ветровал 2005 год, болезни леса, порода Ясень, повреждено трахеомикозом ясеня, степень повреждения сильная. Необходимо проведение сплошной санитарной рубки.

Исполнитель работ по проведению лесопатологических обследований: Комиссия, действующая на основании приказа ГКУКО Управление охотничьего и лесного хозяйства Калининградской области №101-О от 11.05.2017г.

Лесничий Полесского лесничества Захаров Ю.Е.

Участковый лесничий Гриценко С.Л.

Инженер охраны и защиты леса Скрипка Н.С.

Дата составления документа 19.07.2017 год Телефон 8401-58-2-32-22

2. Инструментальное обследование лесного участка

2.1. Фактическая таксационная характеристика лесного насаждения соответствует (не соответствует) (нужное подчеркнуть) таксационному описанию. Причины несоответствия:

нет

2.2. Состояние насаждений: с нарушенной устойчивостью

с утраченной устойчивостью

причины повреждения:

465, 821

заселено (отработано) стволовыми вредителями нет

Вид вредителя	Порода	Встречаемость (% заселённых деревьев)	Степень заселения лесного насаждения (слабая, средняя, сильная)

Повреждено огнём нет

Вид пожара	Порода	Состояние корневых лап		Состояние корневой шейки		Подсушивание луба	
		процент повреждённых огнём корней	процент деревьев с данным повреждением	ожог корневой шейки по окружности (1/4; 2/4; 3/4; более 3/4)	процент деревьев с данным повреждением	по окружности (1/4; 2/4; 3/4; более 3/4)	процент деревьев с данным повреждением

Поражено болезнями нет

Вид болезни	Порода	Встречаемость (% поражённых деревьев)	Степень поражения лесного насаждения (слабая, средняя, сильная)

2.3. Выборке подлежит 70 % деревьев,

в том числе:

ослабленных _____ % (причины назначения) _____

сильно ослабленных _____ % (причины назначения) _____

усыхающих _____ % (причины назначения) _____

свежего сухостоя 6 %,

в том числе: свежего ветровала _____ %

свежего бурелома _____ %

старого ветровала 57 %

в том числе: старого бурелома _____ %

старого сухостоя 7 %

2.4. Полнота лесного насаждения после уборки деревьев, подлежащих рубке, составит 0,09
Критическая полнота для данной категории лесных насаждений составляет: не лимитируется

ЗАКЛЮЧЕНИЕ

С целью предотвращения негативных процессов или снижения ущерба от их воздействия назначено:

Участковое лесничество	Урочище (дача)	Квартал	Выдел	Площадь, выдела, га	Вид мероприятия	Площадь, мероприятия, га	Порода	Запас на выдел, кбм	Крайние сроки проведения
Залесовское		100	7	1,1	срс	1,1	Я	70	2017-2018гг.
							Е	10	
							Олч	20	
							Б	10	

Абрис лесного участка прилагается (приложение № 3 к Акту №5-П)

Меры по обеспечению возобновления нет

Мероприятия, необходимые для предупреждения повреждения или поражения смежных насаждений: лесопатологический мониторинг

Сведения для расчета степени повреждения:

Год образования сухостоя 2013-2016г.

Основная причина повреждения древесины ветровал

Исполнитель работ по проведению лесопатологических обследований: Комиссия, действующая на основании приказа ГКУ КО Управление охотничьего и лесного хозяйства Калининградской области №101-О от 11.05.2017г.

Лесничий Полесского лесничества  Захаров Ю.Е.

Участковый лесничий  Гриценко С.Л.

Инженер охраны и защиты леса  Скрипко Н.С.

Дата составления документа 19.07.2017 год Телефон 8401-58-2-32-22

Результаты проведения лесопатологических обследований лесных насаждений за июль 2017 г.

(месяц)

Субъект Российской Федерации Калининградская область Лесничество (лесопарк) Полесское
Участковое лесничество Залесовское Урочище (лесная дача) _____

Номер квартала	Номер выдела	Площадь выдела, га	Целевое назначение лесов	Категория защитных лесов	Номер лесопатологического выдела	Площадь лесопатологического выдела, га	Таксационная характеристика лесного насаждения										Число деревьев на пробе, шт.	Распределение деревьев по категориям состояния, % от запаса										Признаки повреждения деревьев	Доля повреждённых деревьев, %	Причина ослабления, повреждения	Подлежит рубке, %	Назначенные мероприятия	
							состав	порода	возраст	средняя высота, м	средний диаметр, см	тип леса	полнота	бонитет	запас, куб. м/га	без признаков ослабления		ослабленные	сильно ослабленные	усыхающие	свежий сухой	старый сухой	свежий ветровал	старый ветровал	свежий бурелом	старый бурелом	Аварийные деревья					вид	площадь, га
1	2	3	4	5	6	7	8	9	10	11	12	13	14	15	16	17	18	19	20	21	22	23	24	25	26	27	28	29	30	31	32	33	34
100	7	1,1	Защ	143		1,1	6	Я	110	27	32	КС	0,3	2	100		0	0	0	5	10	10	0	75	0	0	0	206		465	95		
							1	Е	90	24	28						40	20	0	0	0	0	0	40	0	0	0	133		821	40		
							2	Ол	90	24	28						80	0	0	0	0	0	0	20	0	0	0	114		821	20		
							1	Б	90	27	32						40	10	0	0	0	10	0	40	0	0	0		821	50			
							Всего											24	3	0	3	6	7	0	57	0	0	0			70	СРС	1,1

Исполнитель работ по проведению лесопатологических обследований: Комиссия, действующая на основании приказа ГКУ КО Управление охотничьего и лесного хозяйства Калининградской области №101-О от 11.05.2017г.

Лесничий Полесского лесничества Захаров Ю.Е.

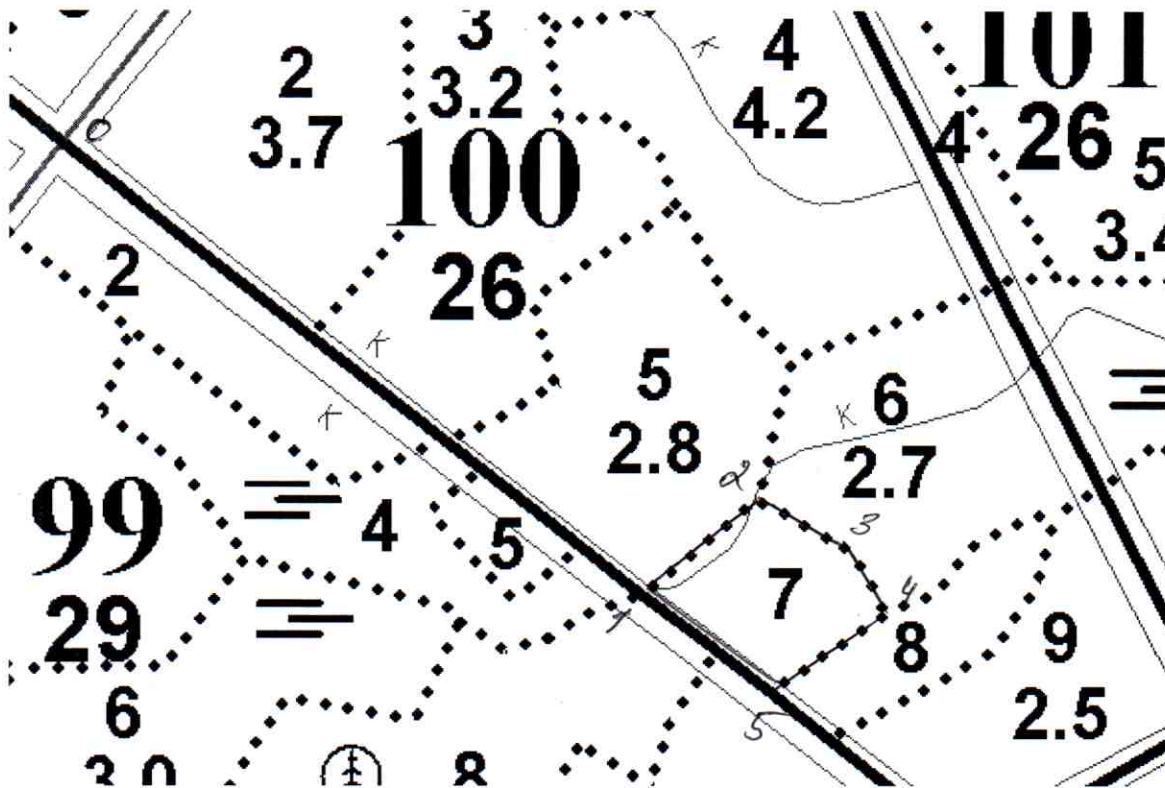
Участковый лесничий Гриценко С.Л.

Инженер охраны и защиты леса Скрипка Н.С.

Дата составления документа 19.07.2017 год Телефон 8401-58-2-32-22

Абрис участка

М 1:10000



Номер выдела	Ленты (круговой площадки) перечёта				
	№ ленты (площадки)	длина, м	ширина, м	радиус, м	площадь, га

Номера точек	Координаты	Румбы линий	Длина, м
0-1	54 47 316 / 21 27 189	ЮВ:52	452
1-2	54 47 164 / 21 27 519	СВ:48	90
2-3	54 47 196 / 21 27 582	ЮВ:77	40
3-4	54 47 192 / 21 27 618	ЮВ:40	82
4-5	54 47 158 / 21 27 667	ЮЗ:55	95
5-1	54 47 128 / 21 27 594	СЗ:51	104

Условные обозначения

Исполнитель работ по проведению лесопатологических обследований: Комиссия, действующая на основании приказа ГКУ КО Управления охотничьего и лесного хозяйства Калининградской области №101-О от 11.05.2017г.

Лесничий Полесского лесничества _____

Участковый лесничий _____

Инженер охраны и защиты леса _____

Дата составления документа 19.07.2017 год

Захаров Ю.Е.

Гриценко С.Л.

Скрипко Н.С.

Телефон 8401-58-2-32-22