

УТВЕРЖДАЮ:

Заместитель министра природных
ресурсов и экологии-
начальник департамента лесного
хозяйства и использования объектов
животного мира Калининградской
области



Л.Г.Поплавская.
«06» 10 20 17 г

**Акт
лесопатологического обследования № 43-ЖДР-А**

лесных насаждений Железнодорожного лесничества
Калининградской области

Способ лесопатологического обследования: 1. Визуальный

2. Инструментальный

Место проведения

Участковое лесничество	Урочище (дача)	Квартал (кварталы)	Выдел (выделы)	Площадь, га
Железнодорожное		72	1	3,8

Лесопатологическое обследование проведено на общей площади 3,5 га

2. Инструментальное обследование лесного участка

2.1. Фактическая таксационная характеристика лесного насаждения соответствует (не соответствует) (нужное подчеркнуть) таксационному описанию. Причины несоответствия: ошибка таксации

2.2. Состояние насаждений: **с нарушенной устойчивостью**

с утраченной устойчивостью

причины повреждения: подтопление от строительства плотин бобрами, 839,350

заселено (отработано) стволовыми вредителями

Вид вредителя	Порода	Встречаемость (% заселённых деревьев)	Степень заселения лесного насаждения (слабая, средняя, сильная)

Повреждено огнём

Вид пожара	Порода	Состояние корневых лап		Состояние корневой шейки		Подсушивание луба	
		процент повреждённых огнём корней	процент деревьев с данным повреждением	ожог корневой шейки по окружности (1/4; 2/4; 3/4; более 3/4)	процент деревьев с данным повреждением	по окружности (1/4; 2/4; 3/4; более 3/4)	процент деревьев с данным повреждением

Поражено болезнями

Вид болезни	Порода	Встречаемость (% поражённых деревьев)	Степень поражения лесного насаждения (слабая, средняя, сильная)

2.3. Выборке подлежит **79%** деревьев,

в том числе:

ослабленных _____ % (причины назначения) _____

сильно ослабленных _____ % (причины назначения) _____

усыхающих _____ % (причины назначения) _____

свежего сухостоя **71%**

в том числе: свежего ветровала _____ %

свежего бурелома %

старого ветровала %

в том числе: старого бурелома %

старого сухостоя 8%

2.4. Полнота лесного насаждения после уборки деревьев, подлежащих рубке, составит -0,145
Критическая полнота для данной категории лесных насаждений составляет: не лимитируется

ЗАКЛЮЧЕНИЕ

С целью предотвращения негативных процессов или снижения ущерба от их воздействия назначено:

Участковое лесничество	Урочище (дача)	Квартал	Выдел	Площадь, выдела, га	Вид мероприятия	Площадь, мероприятия, га	Порода	Запас на выдел, кбм	Крайние сроки проведения
Железнодорожное		72	1	3,8	ССР	3,5	Б	68	2017-2018гг
							Г	152	
							Д	140	
							Е	55	
							Лп	98	
							Олч	25	
							Ос	73	
Итого:				3,8		3,5		611	

Ведомость перечета деревьев назначенных в рубку и абрис лесного участка прилагаются (приложение №№ 2 и 3 к Акту)

Меры по обеспечению возобновления: нет

Мероприятия, необходимые для предупреждения повреждения или поражения смежных насаждений: лесопатологический мониторинг.

Сведения для расчета степени повреждения:

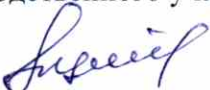
Год образования сухостоя: 2014-2016 год

Основная причина повреждения древесины: подтопление от строительства плотин бобрами

Дата проведения обследований 01.09.17г.

Исполнитель по проведению лесопатологических обследований:

Начальник производственного участка ООО «Балтийская лесная компания»

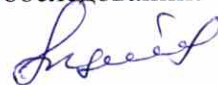
Цыганков В.В.  29052477240

Ведомость лесных участков с выявленными несоответствиями таксационным описаниям

Источник данных	Год проведения лесоустройства	Номер квартала	Номер выдела	Площадь выдела, га	Целевое назначение лесов	Категория защитных лесов	Номер лесопатологического выдела	Площадь лесопатологического выдела, га	Таксационная характеристика								Заложено пробных площадей				
									состав	порода	возраст, лет	средняя высота, м	средний диаметр, см	тип леса	ТУМ	полнота	бонитет	запас, кубм/га	количество, шт.	общая площадь, га	
ТО	2014	72	1	3,8	защитные	143			2	Б	40	20	22	КС	С2	0,7	1	150			
									2	ЛП											
									2	ОЛ											
									1	ОС											
									2	Г											
									1	Д											
										Е	70										
Ф	2014	72	1	3,8	защитные			3,5		3	Г	40	20	22	КС	С2	0,7	1	174	Сплошной перечет	3,5
										2	Д										
										2	ЛП										
									1	Б											
									1	ОС											
									1	Е											

Исполнитель работ по проведению лесопатологических обследований:

ООО «Балтийская лесная компания», В.В. Цыганков



« 04 » 01 2017 г.

телефон 89052411240

Результаты проведения лесопатологических обследований лесных насаждений за август 2017 г.

Субъект Российской Федерации Калининградская область Лесничество (лесопарк) Железнодорожное
Участковое лесничество Железнодорожное Урочище (лесная дача) нет.

1	2	3	4	5	6	7	Таксационная характеристика лесного насаждения									17	Распределение деревьев по категориям состояния, % от запаса											29	30	31	Назначенные мероприятия							
							8	9	10	11	12	13	14	15	16		18	19	20	21	22	23	24	25	26	27	28				32	33	34					
Номер квартала	Номер выдела	Площадь выдела, га	Целевое назначение лесов	Категория защитных лесов	Номер лесопатологического выдела	Площадь лесопатологического выдела, га	состав	порода	возраст	средняя высота, м	средний диаметр, см	тип леса	полнота	бонитет	запас, куб. м/га	Число деревьев на пробе, шт.	без признаков ослабления	ослабленные	сильно ослабленные	усыхающие	свежий сухостой	старый сухостой	свежий ветровал	Старый ветровал	Свежий бурелом	Старый бурелом	Аварийные деревья	Признаки повреждения деревьев	Доля повреждённых деревьев, %	Причина ослабления, повреждения	Подлежит рубке, %	вид	площадь, га					
72	1	3,8	защитные	143	1	3,5	3	Г	40	20	22	КС	0,7		174	753					86	14						832 801 802	100	839 350	100							
							2	Д								120			17	71	12																	
							2	Лп								233			33	61	6																	
							1	Б								112			46	54																		
							1	Ос								53			44	56																		
							1	Е								221			18	82																		
								Олч								46			4	96																		
ит ого		3,8				3,5									1538			6	15	71	8							83,8			79	ср	3,5					

Исполнитель работ по проведению лесопатологических обследований: начальник производственного участка ООО «Балтийская лесная компания»

Цыганков В.В.

Цыганков В.В. 89052491240

Ведомость перечета деревьев, назначенных в рубку

ВРЕМЕННАЯ ПРОБНАЯ ПЛОЩАДЬ

Калининградская область
Лесничество Железнодорожное, Железнодорожное участковое лесничество
Квартал 72 Выдел 1

Площадь 3,5 га,

Номер-очага вредных организмов нет.

Размер пробной площади: сплошной пересчет

Таксационная характеристика:

Тип леса КС С2 Состав 3Г2Д2ЛП1Б1ОС1Е Возраст 40 лет. Бонитет 1 Полнота 0,7

Запас на га 174 м3. Возобновление нет.

Время и причина ослабления лесного насаждения: 839,350

Тип очага вредных организмов: эпизодический, хронический (подчеркнуть)

Фаза развития очага вредных организмов: начальная, нарастания численности, собственно вспышка, кризис (подчеркнуть)

Состояние лесного насаждения, намечаемые мероприятия:

насаждение ослаблено, требуется проведение сплошной санитарной рубки.

Исполнитель работ по проведению лесопатологических обследований:
ООО «Балтийская лесная компания»

В.В. Цыганков



Дата составления документа 04.09.17 Телефон 8925244240

ВЕДОМОСТЬ ПЕРЕЧЕТА ДЕРЕВЬЕВ

Порода: граб

Ступени толщины см	Количество деревьев по категориям состояния, шт.													Всего деревьев по ступеням толщины	
	I	II	III	IV		V		VI			ветровал, бурелом			шт.	в т.ч. подлежат рубке, %
				НЗ	З	НЗ	З	НЗ	З	О	НЗ	З	О		
1	2	3	4	5	6	7	8	9	10	11	12	13	14	15	16
8						210									
12						270									
16						80									
20						80									
24						55									
28						15		15							
32						10									
36						5									
40						5									
44						4									
48						2		1							
52						1									
56															
60															
64															
68															
80															
						737		16						753	
Итого,%						98		2							100

ВЕДОМОСТЬ ПЕРЕЧЕТА ДЕРЕВЬЕВ

Порода: дуб

Ступени толщины см	Количество деревьев по категориям состояния, шт.													Всего деревьев по ступеням толщины	
	I	II	III	IV		V		VI			ветровал, бурелом			шт.	в т.ч. подлежат рубке, %
				НЗ	З	НЗ	З	НЗ	З	О	НЗ	З	О		
1	2	3	4	5	6	7	8	9	10	11	12	13	14	15	16
8															
12								8						8	100
16								3						3	100
20								7						7	100
24						15								15	15
28						4		6						10	100
32						4		11						15	100
36				6		12								18	67
40				7		10								17	59
44				1		9								10	90
48				1		8								9	89
52				1		2								3	67
56				2		1								3	33
60						2								2	100
64															
68															
80															
				18		67		35						120	
Итого,%				15		56		29							85

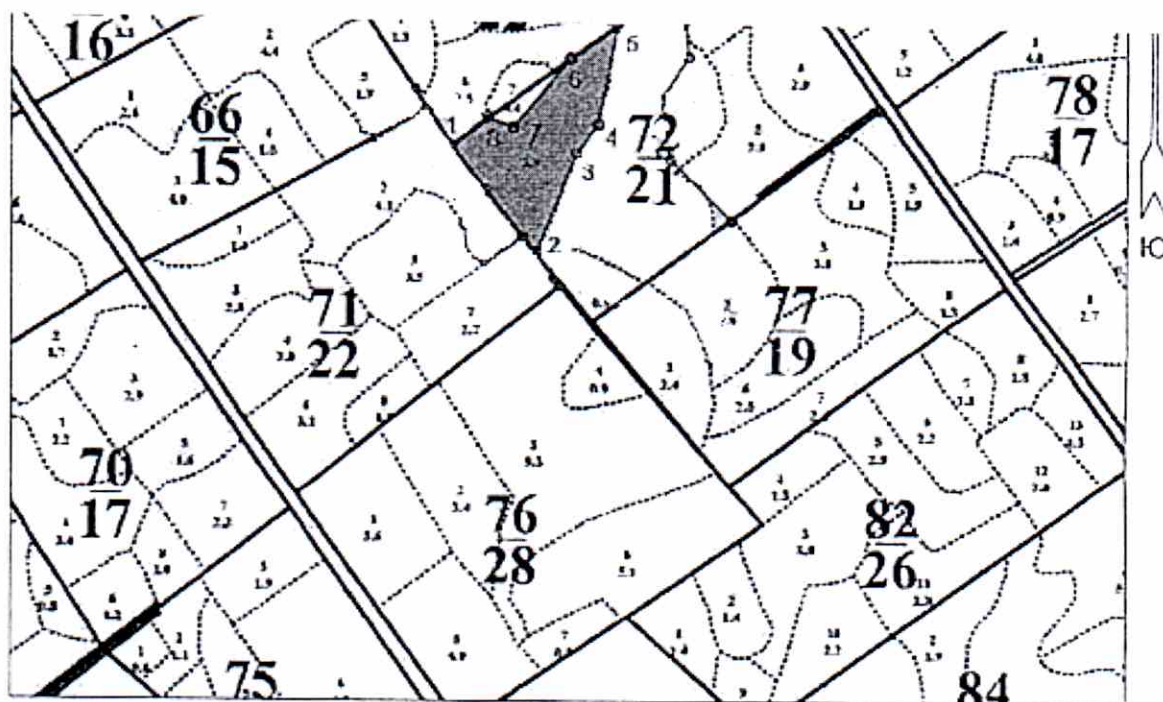
ВЕДОМОСТЬ ПЕРЕЧЕТА ДЕРЕВЬЕВ

Порода: липа

Ступени толщины см	Количество деревьев по категориям состояния, шт.													Всего деревьев по ступеням толщины	
	I	II	III	IV		V		VI			ветровал, бурелом			шт.	в т.ч. подлежат рубке, %
				НЗ	З	НЗ	З	НЗ	З	О	НЗ	З	О		
1	2	3	4	5	6	7	8	9	10	11	12	13	14	15	16
8						46								46	100
12						36		24						60	100
16						20								20	100
20						20								20	100
24				10		15								25	60
28				14		2		3						19	26
32				12		5								17	29
36				4		5								9	56
40				1		2								3	67
44				2		1		1						4	50
48				3		2								5	40
52				1		2								3	67
56						1								1	100
60						1								1	100
64															
68															
80															
			47			158		28						233	
Итого,%			20			68		12							80

Абрис участка

М 1:10000



Эксплуатационная площадь: 3.5
Масштаб: 1 : 10000
Исполнитель:

Условные обозначения:
■ Эксплуатационная площадь

№№	Направление	Угол	Длина, м
1 - 2	По ч.с.	141°	216
2 - 3	По ч.с.	61°	170
3 - 4	Против ч.с.	165°	57
4 - 5	По ч.с.	153°	153
5 - 6	По ч.с.	45°	87
6 - 7	По ч.с.	164°	142
7 - 8	Против ч.с.	109°	43
8 - 1	По ч.с.	124°	73

N 54° 23.005'	E 21° 12.844'
N 54° 23.916'	E 21° 12.967'
N 54° 23.000'	E 21° 13.029'
N 54° 23.047'	E 21° 13.047'
N 54° 23.404'	E 21° 13.084'
N 54° 23.089'	E 21° 13.043'
N 54° 23.027'	E 21° 12.953'
N 54° 23.030'	E 21° 12.897'

Условные обозначения:

Исполнитель работ по проведению лесопатологических обследований:

В.В. Цыганков.

Дата составления документа

04.09.18

Телефон

89052411240

Фототаблица № 1

Приложение
к акту лесопатологического
обследования № 43 ЖДР А

