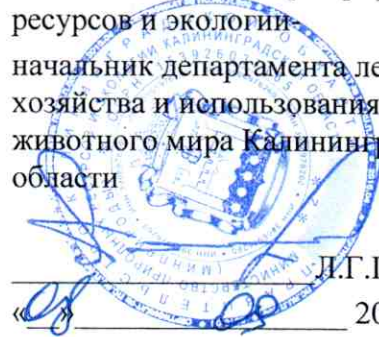


УТВЕРЖДАЮ:

Заместитель министра природных
ресурсов и экологии
начальник департамента лесного
хозяйства и использования объектов
животного мира Калининградской
области



Д.Г. Поплавская.

20 17 г

**Акт
лесопатологического обследования № 40-ЖДР-А**

лесных насаждений Железнодорожного лесничества

Калининградской области

Способ лесопатологического обследования: 1. Визуальный

2. Инструментальный

Место проведения

Участковое лесничество	Урочище (дача)	Квартал (кварталы)	Выдел (выделы)	Площадь, га
Фрунзенское		15	3	1,2

Лесопатологическое обследование проведено на общей площади 1,2 га

2. Инструментальное обследование лесного участка

2.1. Фактическая таксационная характеристика лесного насаждения соответствует (не соответствует) (нужное подчеркнуть) таксационному описанию. Причины несоответствия: проведенные ранее хозяйственные мероприятия, ошибка таксации.

2.2. Состояние насаждений: с нарушенной устойчивостью
с утраченной устойчивостью

причины повреждения: 773,839,821,350

заселено (отработано) стволовыми вредителями

Вид вредителя	Порода	Встречаемость (% заселённых деревьев)	Степень заселения лесного насаждения (слабая, средняя, сильная)

Повреждено огнём

Вид пожара	Порода	Состояние корневых лап		Состояние корневой шейки		Подсушивание луба	
		процент повреждённых огнём корней	процент деревьев с данным повреждением	ожог корневой шейки по окружности (1/4; 2/4;3/4;более 3/4)	процент деревьев с данным повреждением	по окружности (1/4; 2/4;3/4;более 3/4)	процент деревьев с данным повреждением

Поражено болезнями

Вид болезни	Порода	Встречаемость (% поражённых деревьев)	Степень поражения лесного насаждения (слабая, средняя, сильная)

2.3. Выборке подлежит **35 %** деревьев,

в том числе:

ослабленных _____ % (причины назначения) _____

сильно ослабленных _____ % (причины назначения) _____

усыхающих 6 % (причины назначения) 773

свежего сухостоя 17 %

в том числе: свежего ветровала _____ %

свежего бурелома %
старого ветровала 1 %
в том числе: старого бурелома %
старого сухостоя 11 %

2.4. Полнота лесного насаждения после уборки деревьев, подлежащих рубке, составит 0,32
Критическая полнота для данной категории лесных насаждений составляет: 0,5

ЗАКЛЮЧЕНИЕ

С целью предотвращения негативных процессов или снижения ущерба от их воздействия назначено:

Участковое лесничество	Урочище (дача)	Квартал	Выдел	Площадь, выдела, га	Вид мероприятия	Площадь, мероприятия, га	Порода	Запас на выдел, кбм	Крайние сроки проведения
Фрунзенское		15	3	1,2	ССР	1,2	Береза	42	2017-2018
							Граб	61	
							Дуб	103	
							Ель	83	
							Липа	123	
							сосна	23	
Итого:				1,2		1,2		435	

Ведомость перечета деревьев, назначенных в рубку и абрис лесного участка прилагаются (приложение №№ 2 и 3 к Акту)

Меры по обеспечению возобновления: нет

Мероприятия, необходимые для предупреждения повреждения или поражения смежных насаждений: лесопатологический мониторинг.

Сведения для расчета степени повреждения:

Год образования сухостоя: 2014-2016 год

Основная причина повреждения древесины: подтопление от строительства плотин бобрами

Дата проведения обследований 21.08.17

Исполнитель по проведению лесопатологических обследований:


В.В. Цыганков. Цыганков

Дата составления документа 21.08.17 Телефон 89052411240

Ведомость лесных участков с выявленными несоответствиями таксационным описаниям

Источник данных	Год проведения лесоустройства	Номер квартала	Номер выдела	Площадь выдела, га	Целевое назначение лесов	Категория защитных лесов	Номер лесопатологического выдела	Площадь лесопатологического выдела,	Таксационная характеристика								Заложено пробных площадей				
									состав	порода	возраст, лет	средняя высота, м	средний диаметр, см	тип леса	ТУМ	полнота	бонитет	запас, кубм/га	количество, шт.	общая площадь, га	
ТО	2014	15	3	1,2	защитные	Защитные полосы		1,2	4	С	150	33	56	КС	С2	0,3	1	160			
									3	Е	100	29	36								
									3	Б	100	28	32								
Ф	2014	15	3	1,2	защитные			1,2	3	ЛП	80	27	28	КС	С2	0,5	1	363	Сплошной		
									2	Е	100	29	36						перечет		
									1	С	150	33	56								
									2	Д	140	32	68								
									1	Б	100	28	32								
									1	Г	70										

Исполнитель работ по проведению лесопатологических обследований:

В.В. Цыганков 

« 21 » 08 2017 г.

телефон 8905241240

Результаты проведения лесопатологических обследований лесных насаждений за август 2017 г.

Субъект Российской Федерации Калининградская область Лесничество (лесопарк) Железнодорожное
 Участковое лесничество Фрунзенское Урочище (лесная дача): нет.

Номер квартала	Номер выдела	Площадь выдела, га	Целевое назначение лесов	Категория защитных лесов	Номер лесопатологического	Площадь лесопатологического	Таксационная характеристика лесного насаждения									Число деревьев на пробе, шт.	Распределение деревьев по категориям состояния, % от запаса								Признаки повреждения деревьев	Доля повреждённых деревьев, %	Причина ослабления, повреждения	Подлежит рубке, %	Назначенные мероприятия								
							состав	порода	возраст	средняя высота, м	средний диаметр, см	тип леса	полнота	бонитет	запас, куб. м/га		без признаков ослабления	ослабленные	сильно ослабленные	усыхающие	свежий сухой	старый сухой	свежий ветровал	Старый ветровал					Свежий бурелом	Старый бурелом	Аварийные деревья	вид	площадь, га				
1	2	3	4	5	6	7	8	9	10	11	12	13	14	15	16	17	18	19	20	21	22	23	24	25	26	27	28	29	30	31	32	33	34				
15	3	1,2	защитные	Защитные полосы вдоль дорог	1		3	Лп	80	33	56	КС	0,5		363						7	9						801, 802, 803, 804, 139		773 839 350 821							
									2	Е	100	29	36				93	10		20	30		34	2		4						25		16			
									1	С	150	33	56				8			78													13		22		
									2	Д	140	32	68				49	16		18	41		17	8									22		25		
									1	Б	80	27	28				40	26		26			24	24									41		48		
									1	Г	70						87	2		54			23	21									30		44		
итог	0	1,2															422	26		27	18		17	11		1						27		35	сср	1,2	

Исполнитель работ по проведению лесопатологических обследований:

В.В. Цыганков.



Дата составления документа

24.08.17

Телефон

8905244240

Ведомость перечета деревьев, назначенных в рубку

ВРЕМЕННАЯ ПРОБНАЯ ПЛОЩАДЬ

Калининградская область
Лесничество Железнодорожное, Фрунзенское участковое лесничество
Квартал 15 Выдел 3

Площадь 1,2 га,

Номер очага вредных организмов нет.

Размер пробной площади: сплошной перечет

Таксационная характеристика:

Тип леса КС С2 Состав 3Лп2Е1С2Д1Б1Г Возраст 80 лет. Бонитет 1 Полнота 0,3 Запас на га 160 м3. Возобновление нет.

Время и причина ослабления лесного насаждения: 773,839,821,350


Тип очага вредных организмов: эпизодический, хронический (подчеркнуть)

Фаза развития очага вредных организмов: начальная, нарастания численности, собственно вспышка, кризис (подчеркнуть)

Состояние лесного насаждения, намечаемые мероприятия:

насаждение ослаблено, требуется проведение сплошной санитарной рубки.

Исполнитель работ по проведению лесопатологических обследований:
ООО «Балтийская лесная компания»

В.В. Цыганков 

Дата составления документа 21.08.17 Телефон 89052491240

ВЕДОМОСТЬ ПЕРЕЧЕТА ДЕРЕВЬЕВ

Порода: дуб

Ступени толщины см	Количество деревьев по категориям состояния, шт.													Всего деревьев по ступеням толщины		
	I	II	III	IV		V		VI			ветровал, бурелом			шт.	в т.ч. подлежат рубке, %	
				НЗ	З	НЗ	З	НЗ	З	О	НЗ	З	О			
1	2	3	4	5	6	7	8	9	10	11	12	13	14	15	16	
16							1								1	100
20							4								4	100
24			3				2								5	40
28			4												4	0
32	2								1						3	33
36																
40	5														5	0
44	1														1	0
48				2											2	0
52				5			1		1						7	30
56				4											4	0
60				2											2	0
64			1	4					1						6	17
68			1	2											3	0
76				2											2	0
Всего деревьев.	8		9	21			8		3						49	
Итого, %	16		18	43			16		7						100	23

ВЕДОМОСТЬ ПЕРЕЧЕТА ДЕРЕВЬЕВ

Порода: граб

Ступени толщины см	Количество деревьев по категориям состояния, шт.													Всего деревьев по ступеням толщины	
	I	II	III	IV		V		VI			ветровал, бурелом			шт.	в т.ч. подлежат рубке, %
				НЗ	З	НЗ	З	НЗ	З	О	НЗ	З	О		
1	2	3	4	5	6	7	8	9	10	11	12	13	14	15	16
16			9											9	0
20			20											20	0
24			14											14	0
28			12											12	0
32						6		5						11	100
36						4		3						7	100
40	1					4		4						9	89
44			3											3	0
48			2											2	0
52															
56															
Всего деревьев.	1		60			14		12						87	
Итого, %	1		69			16		14						100	30

ВЕДОМОСТЬ ПЕРЕЧЕТА ДЕРЕВЬЕВ

Порода: береза

Ступени толщины см	Количество деревьев по категориям состояния, шт.													Всего деревьев по ступеням толщины	
	I	II	III	IV		V		VI			ветровал, бурелом			шт.	в т.ч. подлежат рубке, %
				НЗ	З	НЗ	З	НЗ	З	О	НЗ	З	О		
1	2	3	4	5	6	7	8	9	10	11	12	13	14	15	16
16							1							1	100
20	1						4							5	80
24	3						2							5	40
28	4													4	0
32	4						1			2				7	43
36				3						2				5	40
40				1						2				3	66
44				4						1				5	20
48				2										2	0
52				1										1	0
56				1									1	2	50
Всего деревьев.	12			12			8			7			1	40	
Итого, %	30			30			20			18			2	100	40 %

ВЕДОМОСТЬ ПЕРЕЧЕТА ДЕРЕВЬЕВ

Порода: сосна

Ступени толщины см	Количество деревьев по категориям состояния, шт.													Всего деревьев по ступеням толщины	
	I	II	III	IV		V		VI			ветровал, бурелом			шт.	в т.ч. подлежат рубке, %
				НЗ	З	НЗ	З	НЗ	З	О	НЗ	З	О		
1	2	3	4	5	6	7	8	9	10	11	12	13	14	15	16
44			1											1	0
48			2											2	0
52			1											1	0
56			1											1	0
64			1											1	0
68									1					1	100
Всего деревьев.			7						1					8	
Итого, %			88						12					100	12

ВЕДОМОСТЬ ПЕРЕЧЕТА ДЕРЕВЬЕВ

Порода: ель

Ступени толщины см	Количество деревьев по категориям состояния, шт.													Всего деревьев по ступеням толщины	
	I	II	III	IV		V		VI			ветровал, бурелом			шт.	в т.ч. подлежат рубке, %
				НЗ	З	НЗ	З	НЗ	З	О	НЗ	З	О		
1	2	3	4	5	6	7	8	9	10	11	12	13	14	15	16
16						11								11	100
20				11		4								15	100
24				15		3								18	100
28			10			3								13	23
32			11			1								12	8
36	3					6								9	66
40	3									2				5	40
44	4													4	0
48				2										2	100
52															
56													2	2	100
60				1										1	100
64													1	1	100
68															
76															
Всего деревьев.	10		21	29		28				2			3	93	
Итого, %	11		23	31		30				2			3	100	66

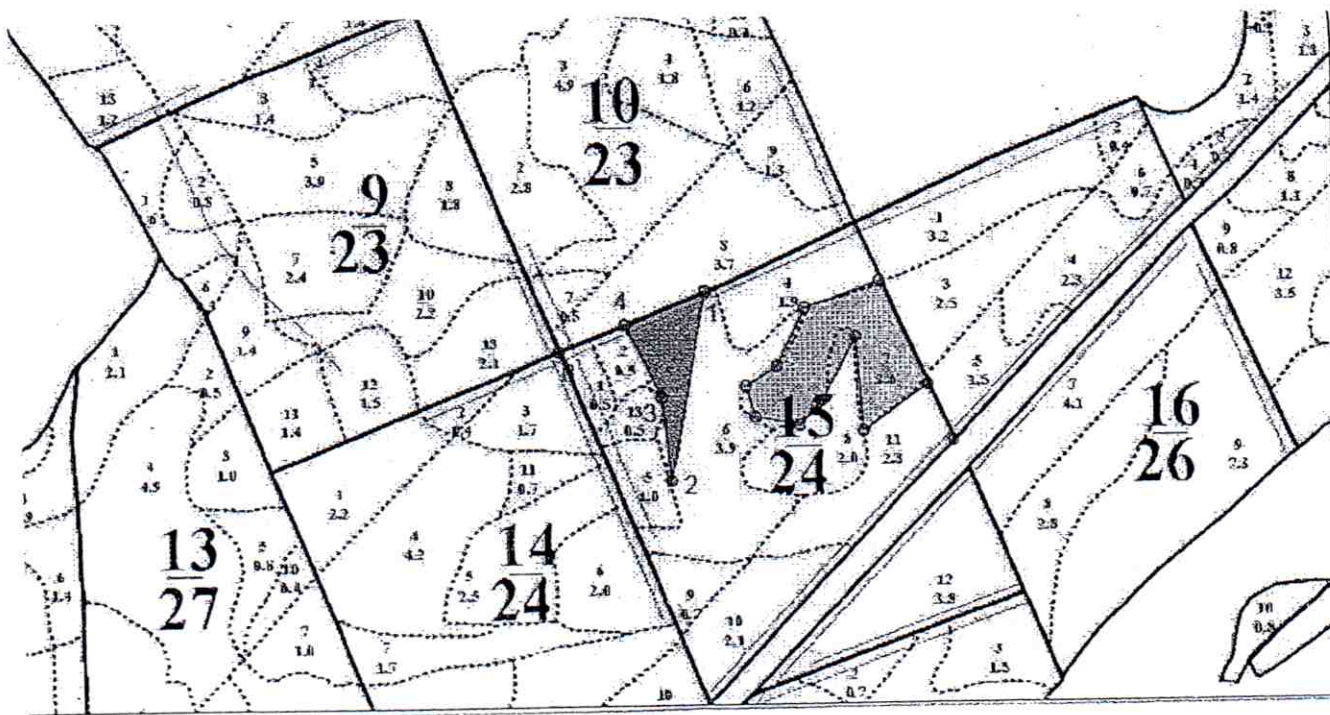
ВЕДОМОСТЬ ПЕРЕЧЕТА ДЕРЕВЬЕВ

Порода: липа

Ступени толщины см	Количество деревьев по категориям состояния, шт.													Всего деревьев по ступеням толщины	
	I	II	III	IV		V		VI			ветровал, бурелом			шт.	в т.ч. подлежат рубке, %
				НЗ	З	НЗ	З	НЗ	З	О	НЗ	З	О		
1	2	3	4	5	6	7	8	9	10	11	12	13	14	15	16
16								4						4	100
20	1			10		10		7						28	60
24	11					3		10						24	54
28	23					1		1						25	8
32	16													16	0
36	9		10											19	0
40	5		5											10	0
44	3			3										6	0
48	1													1	0
52	1			2										3	0
56	1			1										2	0
60	2			2										4	0
64	2			1										3	0
68															
76															
Всего деревьев.	75		15	19		14		22						145	
Итого, %	51		10	13		10		16						100	26

Абрис участка

M 1:10000



Номера точек	ЗКоординаты	Румбы линий	Длина, м
0-1	С	Угол 68°	223
1-2	В	Угол 57°	270
2-3		Угол 17°	117
3-4		Угол 160°	115
4-1		Угол 86°	122

Условные обозначения:

Исполнитель работ по проведению лесопатологических обследований:

В.В. Цыганков. *Цыганков*

Дата составления документа 21.08.17 Телефон 89052411230

Фототаблица № 1

Приложение
к акту лесопатологического
обследования № 40 -ЖДР -А

