

УТВЕРЖДАЮ:

Заместитель министра природных ресурсов и экологии-начальник департамента лесного хозяйства и использования объектов животного мира Калининградской области

Л.Г. Поплавская

«31» 10 2018 г.

**Акт****лесопатологического обследования № 37-Кр-А**лесных насаждений Краснознаменского лесничества (лесопарка)Калининградской области (субъект РФ)Способ лесопатологического обследования: 1. Визуальный 2. Инструментальный **Место проведения**

Участковое лесничество	Урочище (дача)	Квартал (кварталы)	Выдел (выделы)	Площадь, га
Краснознаменское		150	17	0,4

Лесопатологическое обследование проведено на общей площади 0,2 га.

## 2. Инструментальное обследование лесного участка

1. Фактическая таксационная характеристика лесного насаждения соответствует (не соответствует) (нужное подчеркнуть) таксационному описанию. Причины несоответствия: ранее проведенные СОМ

Ведомость лесных участков с выявленными несоответствиями таксационным описаниям приведена в приложении 1 к Акту.

2. Состояние насаждений: **с нарушенной устойчивостью**   
**с утраченной устойчивостью**

причины повреждения: 812

В том числе:

заселено (отработано) стволовыми вредителями

Вид вредителя	Порода	Встречаемость (% заселённых деревьев)	Степень заселения лесного насаждения (слабая, средняя, сильная)

Повреждено огнём

Вид пожара	Порода	Состояние корневых лап		Состояние корневой шейки		Подсушивание луба	
		процент повреждённых огнём корней	процент деревьев с данным повреждением	ожог корневой шейки по окружности (1/4; 2/4; 3/4; более 3/4)	процент деревьев с данным повреждением	по окружности (1/4; 2/4; 3/4; более 3/4)	процент деревьев с данным повреждением

Поражено болезнями

Вид болезни	Порода	Встречаемость (% поражённых деревьев)	Степень поражения лесного насаждения (слабая, средняя, сильная)

3. Выборке подлежит 89 % деревьев,

в том числе:

ослабленных \_\_\_\_\_ % (причины назначения) \_\_\_\_\_

сильно ослабленных \_\_\_\_\_ % (причины назначения) \_\_\_\_\_

усыхающих \_\_\_\_\_ % (причины назначения) \_\_\_\_\_

свежего сухостоя \_\_\_\_\_ %,
   
в том числе: свежего ветровала \_\_\_\_\_ %
   
свежего бурелома \_\_\_\_\_ %
   
старого ветровала 41 %
   
в том числе: старого бурелома \_\_\_\_\_ %
   
старого сухостоя 48 %

4. Полнота лесного насаждения после уборки деревьев, подлежащих рубке, составит 0,054
  
Критическая полнота для данной категории лесных насаждений составляет 0,3

### 5. ЗАКЛЮЧЕНИЕ

С целью предотвращения негативных процессов или снижения ущерба от их воздействия назначено:

Участковое лесничество	Урочище (дача)	Квартал	Выдел	Площадь, выдела, га	Вид мероприятия	Площадь, мероприятия, га	Порода	Запас на выдел, кбм	Крайние сроки проведения
Краснознаменское		150	17	0,4	СРС	0,2	Я	41	2017 - 2018г.
							Олч	5	
<b>Итого</b>								46	

Ведомость перечета деревьев назначенных в рубку и абрис лесного участка прилагаются (приложение 2 и 3 к Акту)

6. Меры по обеспечению возобновления посадка л/к

7. Мероприятия, необходимые для предупреждения повреждения или поражения смежных насаждений ЛПМ

8. Сведения для расчета степени повреждения:

год образования старого сухостоя 2013 ;

основная причина повреждения древесины 812

Дата проведения обследований 30.08.17

Исполнитель работ по проведению лесопатологических обследований:

ФИО Веровичи ВА Подпись 

Дата составления документа 18.09.17 Телефон 89052931576

## Ведомость лесных участков с выявленными несоответствиями таксационным описаниям

Источник данных	Год проведения лесоустройства	Номер квартала	Номер выдела	Площадь выдела, га	Целевое назначение лесов	Категория защитных лесов	Номер лесопатологического выдела	Площадь лесопатологического выдела, га	Таксационная характеристика										Заложено пробных площадей	
									состав	порода	возраст, лет	средняя высота, м	средний диаметр, см	тип леса	ТУМ	полнота	бонитет	запас, кубм/га	количество, шт.	общая площадь, га
ТО	2013	150	17	0,4	защит	132	1	0,2	9Я1Олч	Я	80	28	28	Кс	С2	0,6	1а	310		
Ф		150	17	0,4	защит	132		0,2	9Я1Олч	Я	80	28	28	Кс	С2	0,5	1а	230	Сплош.	0,2
																			перечет	

ТО – таксационные описания

Ф- фактическая характеристика лесного насаждения

Исполнитель работ по проведению лесопатологических обследований:

ФИО Веревицкая АА Подпись 

### Результаты проведения лесопатологических обследований лесных насаждений за август 2017 г.

(месяц)

Субъект Российской Федерации Калининградская областьЛесничество (лесопарк) КраснознаменскоеУчастковое лесничество Краснознаменское

Урочище (лесная дача) \_\_\_\_\_

Номер квартала	Номер выдела	Площадь выдела, га	Целевое назначение лесов	Категория защитных лесов	Номер лесопатологического выдела	Площадь лесопатологического выдела, га	Таксационная характеристика лесного насаждения									Число деревьев на пробе, шт.	Распределение деревьев по категориям состояния, % от запаса										Признаки повреждения деревьев	Доля повреждённых деревьев, %	Причина ослабления, повреждения	Подлежит рубке, %	Назначенные мероприятия				
							состав	порода	возраст	средняя высота, м	средний диаметр, см	тип леса	* полнота	бонитет	* запас, куб. м/га		без признаков ослабления	ослабленные	сильно ослабленные	усыхающие	свежий сухой	старый сухой	свежий ветровал	старый ветровал	свежий бурелом	старый бурелом					аварийные деревья	вид	площадь, га		
1	2	3	4	5	6	7	8	9	10	11	12	13	14	15	16	17	18	19	20	21	22	23	24	25	26	27	28	29	30	31	32	33	34		
150	17	0,4	ЗЛ	132	1	0,2	9	я	80	28	28	Кс	0,5	1а	230	126																			
							1	Олч		27	26					14		100										613	100		100	СРС	0,2		
																											138	0	812	0					
																											206								
<b>Итого</b>																140		11																	
																												89			89				

Исполнитель работ по проведению лесопатологических обследований:


ФИО Беревина АА Подпись Дата составления документа 18.08.17 Телефон 89052931576

**Ведомость перечета деревьев назначенных в рубку**

ВРЕМЕННАЯ ПРОБНАЯ ПЛОЩАДЬ № \_\_\_\_\_

Субъект Российской Федерации Калининградская область  
 Лесничество (лесопарк) Краснознаменское Квартал 150 Выдел 17  
 Площадь 0,2 га,  
 Номер очага вредных организмов \_\_\_\_\_ Размер пробной площади \_\_\_\_\_ га  
 Таксационная характеристика:  
 Тип леса Кс Состав 9Я1Олч Возраст 80 Бонитет 1а  
 Полнота 0,5 Запас на га 230 Возобновление нет  
 Время и причина ослабления лесного насаждения 812

Тип очага вредных организмов: эпизодический, хронический (подчеркнуть)  
 Фаза развития очага вредных организмов: начальная, нарастания численности, собственно вспышка, кризис (подчеркнуть)  
 Состояние лесного насаждения, намечаемые мероприятия насаждение утратило устойчивость, сплошная санитарная рубка

Исполнитель работ по проведению лесопатологических обследований:  
 ФИО Веребнич ДА Подпись   
 Дата составления документа 18.09.17 Телефон 89052931576

## ВЕДОМОСТЬ ПЕРЕЧЕТА ДЕРЕВЬЕВ

Порода: Ясень

Ступени толщины см	Количество деревьев по категориям состояния, шт.																Всего деревьев по ступеням толщины		
	I	II	III	IV		V		VI			ветровал, бурелом			аварийные деревья			шт.	в т.ч. подлежат рубке, %	
				НЗ	З	НЗ	З	НЗ	З	О	НЗ	З	О	НЗ	З	О			
1	2	3	4	5	6	7	8	9	10	11	12	13	14	15	16	17	18	19	
8																			
12										6			8					14	100
16										17			12					29	100
20										16			15					31	100
24										20			14					34	100
28										4			6					10	100
32										1			2					3	100
36										2			2					4	100
40										1								1	100
44																			
48																			
52																			
60																			
Итого, %										53			47					126	100

Порода: Ольха

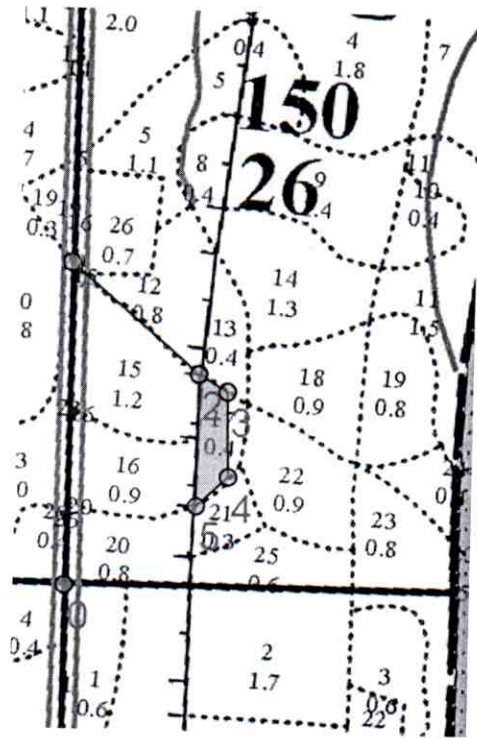
Ступени толщины см	Количество деревьев по категориям состояния, шт.																Всего деревьев по ступеням толщины	
	I	II	III	IV		V		VI			ветровал, бурелом			аварийные деревья			шт.	в т.ч. подлежат рубке, %
				НЗ	З	НЗ	З	НЗ	З	О	НЗ	З	О	НЗ	З	О		
1	2	3	4	5	6	7	8	9	10	11	12	13	14	15	16	17	18	19
8																		
12																		
16		4															4	0
20		5															5	0
24		3															3	0
28		1															1	0
32		1															1	0
36																		
40																		
44																		
48																		
Итого, %		100															14	0

Примечание: НЗ - незаселенное, З - заселенное, О - отработанное вредителями.



## Абрис участка

М 1:10000



Номер выдела	Ленты (круговой площадки) перечёта				
	№ ленты (площадки)	длина, м	ширина, м	радиус, м	площадь, га

Номера точек	Координаты	Румбы линий	Длина, м
0-1	54 52 42,7N 22 28 45,5E	СВ 0,30	301
1-2	54 52 52,3N 22 28 44,0E	ЮВ 50, 00	157
2-3	54 52 49,5N 22 28 51,0E	ЮВ 60, 00	31
3-4	54 52 49,2N 22 28 52,4E	ЮВ 1, 30	79
4-5	54 52 46,3N 22 28 53,0E	ЮЗ 46, 30	40
5-6	54 52 45,7N 22 28 51,7E	СЗ 0, 00	123

Условные обозначения

Исполнитель работ по проведению лесопатологических обследований:

ФИО Веревица АА Подпись [Подпись]Дата составления документа 18.09.18 Телефон 89052931576