

УТВЕРЖДАЮ:

Заместитель министра природных
ресурсов и экологии-
начальник департамента лесного
хозяйства и использования объектов
животного мира Калининградской
области



Л.Г. Поплавская.

« 20 17 » Г

**Акт
лесопатологического обследования № 37-ЖДР-А**

лесных насаждений Железнодорожного лесничества

Калининградской области

Способ лесопатологического обследования: 1. Визуальный

2. Инструментальный

Место проведения

Участковое лесничество	Урочище (дача)	Квартал (кварталы)	Выдел (выделы)	Площадь, га
Железнодорожное		67	9	1,2

Лесопатологическое обследование проведено на общей площади 0,6 га

2. Инструментальное обследование лесного участка

2.1. Фактическая таксационная характеристика лесного насаждения соответствует (не соответствует) (нужное подчеркнуть) таксационному описанию. Причины несоответствия: погрешность таксации.

2.2. Состояние насаждений: с нарушенной устойчивостью
с утраченной устойчивостью

причины повреждения: подтопление от строительства плотин бобрами, 839,350

заселено (отработано) стволовыми вредителями

Вид вредителя	Порода	Встречаемость (% заселённых деревьев)	Степень заселения лесного насаждения (слабая, средняя, сильная)

Повреждено огнём

Вид пожара	Порода	Состояние корневых лап		Состояние корневой шейки		Подсушивание луба	
		процент повреждённых огнём корней	процент деревьев с данным повреждением	ожог корневой шейки по окружности (1/4; 2/4; 3/4; более 3/4)	процент деревьев с данным повреждением	по окружности (1/4; 2/4; 3/4; более 3/4)	процент деревьев с данным повреждением

Поражено болезнями

Вид болезни	Порода	Встречаемость (% поражённых деревьев)	Степень поражения лесного насаждения (слабая, средняя, сильная)

2.3. Выборке подлежит 79 % деревьев,

в том числе:

ослабленных _____ % (причины назначения) _____

сильно ослабленных _____ % (причины назначения) _____

усыхающих _____ % (причины назначения) _____

свежего сухостоя 64 %

в том числе: свежего ветровала _____ %

свежего бурелома %
старого ветровала %
в том числе: старого бурелома %
старого сухостоя **15 %**

2.4. Полнота лесного насаждения после уборки деревьев, подлежащих рубке, составит 0,156
Критическая полнота для данной категории лесных насаждений составляет: не лимитируется

ЗАКЛЮЧЕНИЕ

С целью предотвращения негативных процессов или снижения ущерба от их воздействия назначено:

Участковое лесничество	Урочище (дача)	Квартал	Выдел	Площадь, выдела, га	Вид мероприятия	Площадь, мероприятия, га	Порода	Запас на выдел, кбм	Крайние сроки проведения
Железнодорожное		67	9	1,2	ССР	0,6	Д	79	2017-2018гг
							Лп	82	
							Б	31	
							Г	27	
							Ос	20	
Итого:				1,2		0,6		239	

Ведомость перечета деревьев назначенных в рубку и абрис лесного участка прилагаются (приложение №№ 2 и 3 к Акту)

Меры по обеспечению возобновления: нет

Мероприятия, необходимые для предупреждения повреждения или поражения смежных насаждений: лесопатологический мониторинг.

Сведения для расчета степени повреждения:

Год образования сухостоя: 2014-2016 год

Основная причина повреждения древесины: подтопление от строительства плотин бобрами, 839,350

Дата проведения обследований 14.08.17г

Исполнитель по проведению лесопатологических обследований:

В.В. Цыганков. *Цыганков*

Дата составления документа 14.08.17г Телефон 89052441240

Ведомость лесных участков с выявленными несоответствиями таксационным описаниям

Источник данных	Год проведения лесоустройства	Номер квартала	Номер выдела	Площадь выдела, га	Целевое назначение лесов	Категория защитных лесов	Номер лесопатологического выдела	Площадь лесопатологического выдела, га	Таксационная характеристика								Заложено пробных площадей				
									состав	порода	возраст, лет	средняя высота, м	средний диаметр, см	тип леса	ТУМ	полнота	бонитет	запас, кубм/га	количество, шт.	общая площадь, га	
ТО	2014	67	9	1,2	защитные	143			3	Б	65	26	28	ке	С2	0,9	1	260			
									2	ОС	65	25	36								
									2	ЛП	65	21	28								
									2	Д	65	22	28								
									1	Г	65	20	30								
Ф	2014	67	9	1,2	защитные			0,6	2	Б	65	26	28	ке	С2	0,9	1	398	Сплошной	0,6	
									1	ОС	65	25	36						перечет		
									3	ЛП	65	21	28								
									3	Д	65	22	28								
									1	Г	65	20	30								

Исполнитель работ по проведению лесопатологических обследований:

ООО «Балтийская лесная компания», В.В. Цыганков 

« 14 » 08 2017 г.

телефон 89052411240

Ведомость перечета деревьев, назначенных в рубку

ВРЕМЕННАЯ ПРОБНАЯ ПЛОЩАДЬ

Калининградская область
Лесничество Железнодорожное, Железнодорожное участковое лесничество

Квартал 67

Выдел 9

Площадь 0,6 га,

Номер-очага вредных организмов нет.

Размер пробной площади: сплошной пересчет

Таксационная характеристика:

Тип леса КС, С2 Состав 2Б1ОС3ЛПЗД1Г Возраст 65 лет. Бонитет 1 Полнота 0,9

Запас на га 398 м³. Возобновление нет.

Время и причина ослабления лесного насаждения: 839,350

Тип очага вредных организмов: эпизодический, хронический (подчеркнуть)

Фаза развития очага вредных организмов: начальная, нарастающая численности, собственно вспышка, кризис (подчеркнуть)

Состояние лесного насаждения, намечаемые мероприятия:

насаждение ослаблено, требуется проведение сплошной санитарной рубки.

Исполнитель работ по проведению лесопатологических обследований:
ООО «Балтийская лесная компания»

В.В. Цыганков



Дата составления документа

14.08.17

Телефон

8905 241 12 40

ВЕДОМОСТЬ ПЕРЕЧЕТА ДЕРЕВЬЕВ

Порода: граб

Ступени толщины см	Количество деревьев по категориям состояния, шт.													Всего деревьев по ступеням толщины	
	I	II	III	IV		V		VI			ветровал, бурелом			шт.	в т.ч. подлежат рубке, %
				НЗ	З	НЗ	З	НЗ	З	О	НЗ	З	О		
1	2	3	4	5	6	7	8	9	10	11	12	13	14	15	16
8						26		24						50	
12						13		12						25	
16						5		10						15	
20								5						5	
24						5								5	
28															
32								4						4	
36						3								3	
40						1								1	
44						1								1	
48						2								2	
52						1								1	
56															
60															
68															
80															
						57		55						112	
Итого,%						51		49							100

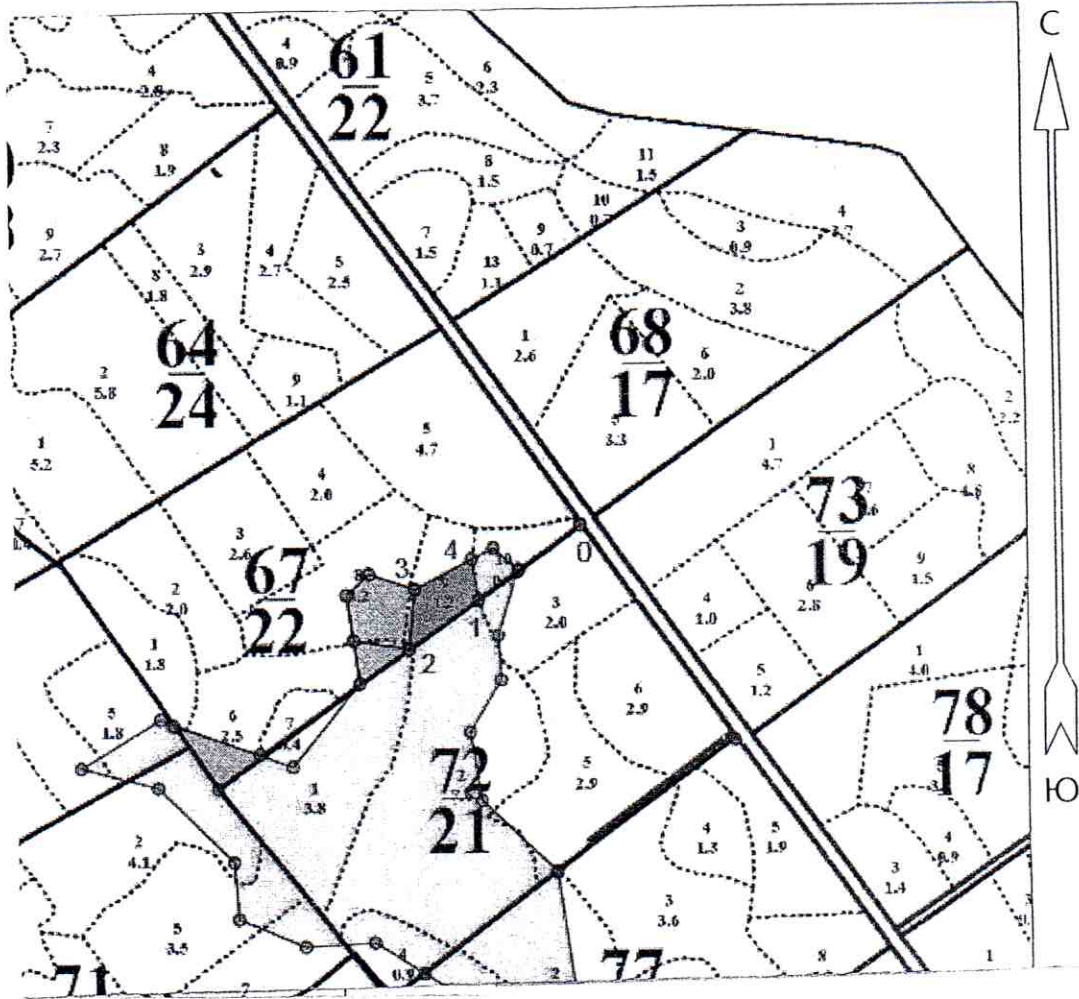
ВЕДОМОСТЬ ПЕРЕЧЕТА ДЕРЕВЬЕВ

Порода: липа

Ступени толщины см	Количество деревьев по категориям состояния, шт.													Всего деревьев по ступеням толщины	
	I	II	III	IV		V		VI			ветровал, бурелом			шт.	в т.ч. подлежат рубке, %
				НЗ	З	НЗ	З	НЗ	З	О	НЗ	З	О		
1	2	3	4	5	6	7	8	9	10	11	12	13	14	15	16
8								18						18	
12								25						25	
16						17								17	
20						17								17	
24				7		10		7						24	
28				10		5		8						23	
32				9		6								15	
36				5		2								7	
40				6		1								7	
44				2		2								4	
48				1		1								2	
52						1								1	
56															
60						1								1	
68															
80															
				40		63		58						161	
Итого,%				25		39		36							45

Абрис участка

М 1:10000



Номера точек	ЗКоординаты	Румбы линий	Длина, м
0-1	С	Азимут 234°	165
1-2	В	Азимут 235°	114
2-3		Азимут 5°	80
3-4		Азимут 63°	85
4-1		Азимут 171°	54

Условные обозначения:

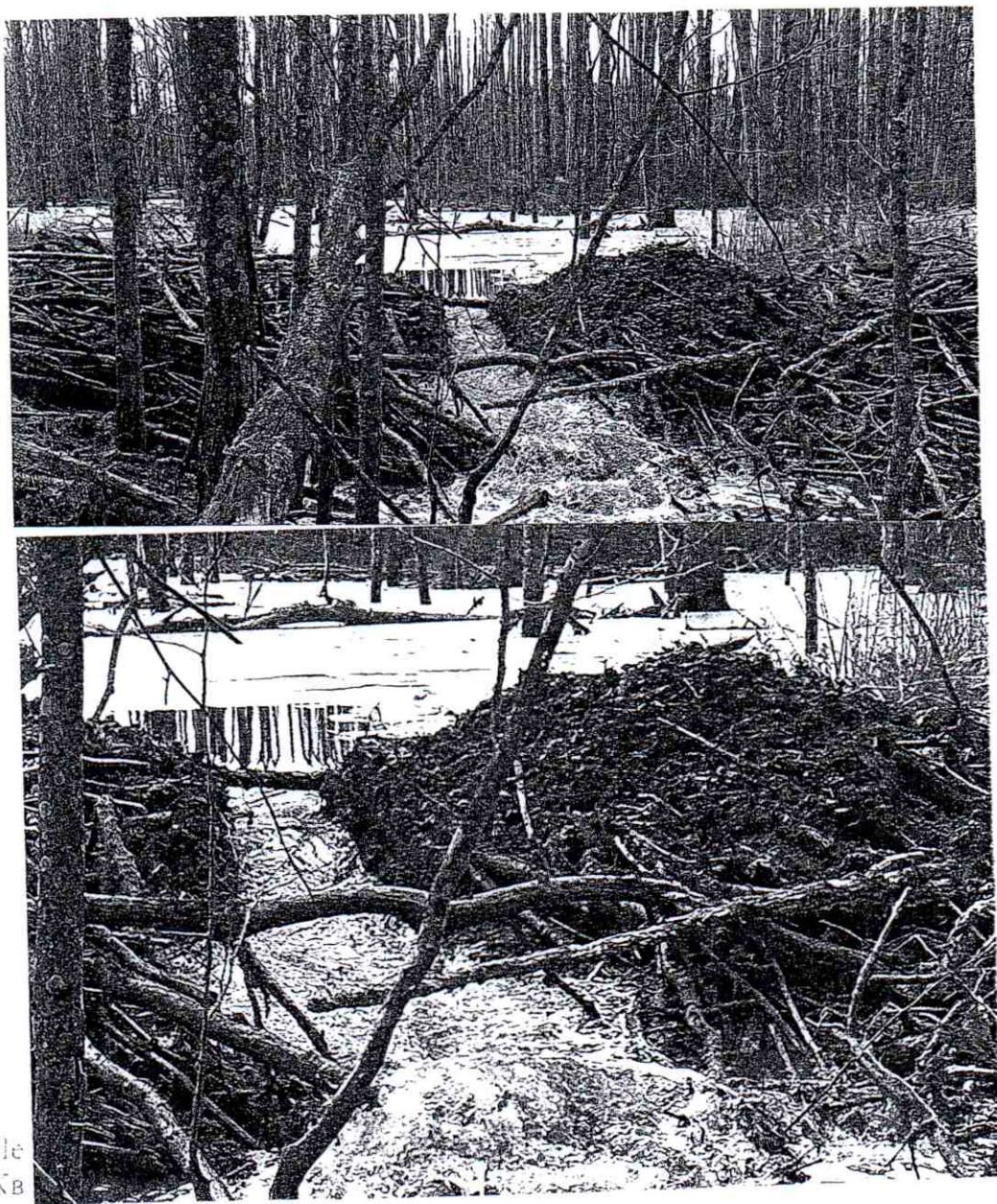
Исполнитель работ по проведению лесопатологических обследований:

В.В. Цыганков. *Цыганков*

Дата составления документа 14.08.17 Телефон 89052441240

Фототаблица № 1

Приложение
к акту лесопатологического
обследования № 37-ЖДР -А



Ле
КВ

Лесничество Железнодорожное, Железнодорожное участковое лесничество
Квартал № 67 выдел 9