

УТВЕРЖДАЮ:

Заместитель министра природных ресурсов и экологии-начальник департамента лесного хозяйства и использования объектов животного мира Калининградской области

Л.Г. Поплавская  
 «31» \_\_\_\_\_ 20\_\_ г.

## Акт лесопатологического обследования № 36-Кр-А

лесных насаждений Краснознаменского лесничества (лесопарка)

Калининградской области (субъект РФ)

Способ лесопатологического обследования: 1. Визуальный

2. Инструментальный

### Место проведения

Участковое лесничество	Урочище (дача)	Квартал (кварталы)	Выдел (выделы)	Площадь, га
Краснознаменское		150	15	1,2

Лесопатологическое обследование проведено на общей площади 1,2 га.

## 2. Инструментальное обследование лесного участка

1. Фактическая таксационная характеристика лесного насаждения соответствует (не соответствует) (нужное подчеркнуть) таксационному описанию. Причины несоответствия: ранее проведенные СОМ

Ведомость лесных участков с выявленными несоответствиями таксационным описаниям приведена в приложении 1 к Акту.

2. Состояние насаждений: **с нарушенной устойчивостью**   
**с утраченной устойчивостью**   
 причины повреждения: 812

В том числе:

заселено (отработано) стволовыми вредителями

Вид вредителя	Порода	Встречаемость (% заселённых деревьев)	Степень заселения лесного насаждения (слабая, средняя, сильная)

Повреждено огнём

Вид пожара	Порода	Состояние корневых лап		Состояние корневой шейки		Подсушивание луба	
		процент повреждённых огнём корней	процент деревьев с данным повреждением	ожог корневой шейки по окружности (1/4; 2/4; 3/4; более 3/4)	процент деревьев с данным повреждением	по окружности (1/4; 2/4; 3/4; более 3/4)	процент деревьев с данным повреждением

Поражено болезнями

Вид болезни	Порода	Встречаемость (% поражённых деревьев)	Степень поражения лесного насаждения (слабая, средняя, сильная)

3. Выборке подлежит 87 % деревьев,

в том числе:

ослабленных \_\_\_\_\_ % (причины назначения) \_\_\_\_\_

сильно ослабленных \_\_\_\_\_ % (причины назначения) \_\_\_\_\_

усыхающих \_\_\_\_\_ % (причины назначения) \_\_\_\_\_

свежего сухостоя \_\_\_\_\_ %,
   
в том числе: свежего ветровала \_\_\_\_\_ %
   
свежего бурелома \_\_\_\_\_ %
   
старого ветровала 46 %
   
в том числе: старого бурелома \_\_\_\_\_ %
   
старого сухостоя 41 %

4. Полнота лесного насаждения после уборки деревьев, подлежащих рубке, составит 0,065
  
Критическая полнота для данной категории лесных насаждений составляет 0,3

### 5. ЗАКЛЮЧЕНИЕ

С целью предотвращения негативных процессов или снижения ущерба от их воздействия назначено:

Участковое лесничество	Урочище (дача)	Квартал	Выдел	Площадь, выдела, га	Вид мероприятия	Площадь, мероприятия, га	Порода	Запас на выдел, кбм	Крайние сроки проведения
Краснознаменское		150	15	1,2	СРС	1,2	Я	254	2017 - 2018г.
							Олч	28	
<b>Итого</b>								282	

Ведомость перечета деревьев назначенных в рубку и абрис лесного участка прилагаются (приложение 2 и 3 к Акту)

6. Меры по обеспечению возобновления посадка л/к

7. Мероприятия, необходимые для предупреждения повреждения или поражения смежных насаждений ЛПМ

8. Сведения для расчета степени повреждения:

год образования старого сухостоя 2013 ;

основная причина повреждения древесины 812

Дата проведения обследований 30.08.17

Исполнитель работ по проведению лесопатологических обследований:

ФИО Веревица ИА Подпись 

Дата составления документа 18.09.17 Телефон 89052931576

## Ведомость лесных участков с выявленными несоответствиями таксационным описаниям

Источник данных	Год проведения лесоустройства	Номер квартала	Номер выдела	Площадь выдела, га	Целевое назначение лесов	Категория защитных лесов	Номер лесопатологического выдела	Площадь лесопатологического выдела, га	Таксационная характеристика										Заложено пробных площадей	
									состав	порода	возраст, лет	средняя высота, м	средний диаметр, см	тип леса	ТУМ	полнота	бонитет	запас, кубм/га	количество, шт.	общая площадь, га
ТО	2013	150	15	1,2	защит	148	1		9ЯЮлч	Я	80	28	28	Кс	С2	0,6	1а	310		
Ф		150	15	1,2	защит	148			9ЯЮлч	Я	80	28	28	Кс	С2	0,5	1а	235	Сплош.	1,2
																			перечет	

ТО – таксационные описания

Ф- фактическая характеристика лесного насаждения

Исполнитель работ по проведению лесопатологических обследований:

ФИО Веревикин ДД Подпись 



## Результаты проведения лесопатологических обследований лесных насаждений за август 2017 г.

(месяц)

Субъект Российской Федерации Калининградская областьЛесничество (лесопарк) КраснознаменскоеУчастковое лесничество Краснознаменское

Урочище (лесная дача) \_\_\_\_\_

Номер квартала	Номер выдела	Площадь выдела, га	Целевое назначение лесов	Категория защитных лесов	Номер лесопатологического выдела	Площадь лесопатологического выдела, га	Таксационная характеристика лесного насаждения								Число деревьев на пробе, шт.	Распределение деревьев по категориям состояния, % от запаса								Признаки повреждения деревьев	Доля повреждённых деревьев, %	Причина ослабления, повреждения	Подлежит рубке, %	Назначенные мероприятия						
							состав	порода	возраст	средняя высота, м	средний диаметр, см	тип леса	* полнота	бонитет		* запас, куб. м/га	без признаков ослабления	ослабленные	сильно ослабленные	усыхающие	свежий сухой	старый сухой	свежий ветровал					старый ветровал	свежий бурелом	старый бурелом	аварийные деревья	вид	площадь, га	
1	2	3	4	5	6	7	8	9	10	11	12	13	14	15	16	17	18	19	20	21	22	23	24	25	26	27	28	29	30	31	32	33	34	
150	15	1,2	ЗЛ	148	1	1,2	9	я	80	28	28	Кс	0,5	1а	235	454			3			46		51										
							1	Олч		27	26					35		100										613	100		97	СРС	1,2	
																											138	0	812	0				
																											206							
<b>Итого</b>																487		10	3				41		46									
																												90		87				

Исполнитель работ по проведению лесопатологических обследований:

ФИО Веребвич АА Подпись Дата составления документа 18.02.18 Телефон 89052931576

**Ведомость перечета деревьев назначенных в рубку**

ВРЕМЕННАЯ ПРОБНАЯ ПЛОЩАДЬ № \_\_\_\_\_

Субъект Российской Федерации Калининградская область  
Лесничество (лесопарк) Краснознаменское Квартал 150 Выдел 15  
Площадь 1,2 га,  
Номер очага вредных организмов \_\_\_\_\_ Размер пробной площади \_\_\_\_\_ га  
Таксационная характеристика:  
Тип леса Кс Состав 9Я1Олч Возраст 80 Бонитет 1а  
Полнота 0,5 Запас на га 235 Возобновление нет  
Время и причина ослабления лесного насаждения 812

Тип очага вредных организмов: эпизодический, хронический (подчеркнуть)  
Фаза развития очага вредных организмов: начальная, нарастания численности, собственно вспышка, кризис (подчеркнуть)  
Состояние лесного насаждения, намечаемые мероприятия насаждение утратило устойчивость, сплошная санитарная рубка

Исполнитель работ по проведению лесопатологических обследований:

ФИО Беревкин ДА Подпись Дата составления документа 18.07.17 Телефон 89052431578

## ВЕДОМОСТЬ ПЕРЕЧЕТА ДЕРЕВЬЕВ

Порода: Ясень

Ступени толщины см	Количество деревьев по категориям состояния, шт.																Всего деревьев по ступеням толщины		
	I	II	III	IV		V		VI			ветровал, бурелом			аварийные деревья			шт.	в т.ч. подлежат рубке, %	
				НЗ	З	НЗ	З	НЗ	З	О	НЗ	З	О	НЗ	З	О			
1	2	3	4	5	6	7	8	9	10	11	12	13	14	15	16	17	18	19	
8																			
12										14			29					43	100
16										51			34					85	100
20										33			26					59	100
24										42			32					74	100
28										37			38					75	100
32										16			22					38	100
36										18			17					35	100
40										8			15					23	100
44										3			8					11	100
48										2			1					3	100
52										2			2					4	100
60			2							1			1					4	50
Итого, %			0							50			50					454	100

Порода: Ольха

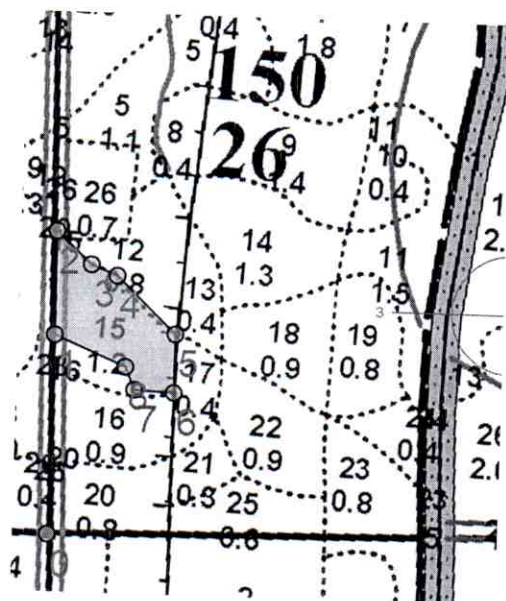
Ступени толщины см	Количество деревьев по категориям состояния, шт.																Всего деревьев по ступеням толщины	
	I	II	III	IV		V		VI			ветровал, бурелом			аварийные деревья			шт.	в т.ч. подлежат рубке, %
				НЗ	З	НЗ	З	НЗ	З	О	НЗ	З	О	НЗ	З	О		
1	2	3	4	5	6	7	8	9	10	11	12	13	14	15	16	17	18	19
8																		
12																		
16																		
20		8															8	0
24		4															4	0
28		6															6	0
32		7															7	0
36		5															5	0
40		3															3	0
44		1															1	0
48		1															1	0
Итого, %		100															35	0

Примечание: НЗ - незаселенное, З - заселенное, О - отработанное вредителями.



## Абрис участка

М 1:10000



Номер выдела	Ленты (круговой площадки) перечёта				
	№ ленты (площадки)	длина, м	ширина, м	радиус, м	площадь, га

Номера точек	Координаты	Румбы линий	Длина, м
0-1	54 52 42,7N 22 28 45,5E	СВ 0,30	197
1-2	54 52 48,6N 22 28 44,6E	СЗ 0,30	102
2-3	54 52 52,0N 22 28 44,1E	ЮВ 47,30	47
3-4	54 52 51,4N 22 28 46,2E	ЮВ 68,00	27
4-5	54 52 50,8N 22 28 47,7E	ЮВ 46,00	81
5-6	54 52 49,6N 22 28 51,2E	ЮВ 0,00	58
6-7	54 52 47,7N 22 28 51,6E	СЗ 87,00	38
7-8	54 52 47,7N 22 28 49,0E	СЗ 22,30	24
8-1	54 52 48,4N 22 28 47,8E	СЗ 66,30	75

Условные обозначения

Исполнитель работ по проведению лесопатологических обследований:  
 ФИО Веревкин ИА Подпись [подпись]  
 Дата составления документа 18.07.17 Телефон 89052931576