

УТВЕРЖДАЮ:

Заместитель министра природных
ресурсов и экологии-
начальник департамента лесного
хозяйства и использования объектов
животного мира Калининградской
области



Л.Г.Поплавская.

20 17 Г

Акт

лесопатологического обследования № 35-ЖДР-А

лесных насаждений Железнодорожного лесничества

Калининградской области

Способ лесопатологического обследования: 1. Визуальный

2. Инструментальный

Место проведения

Участковое лесничество	Урочище (дача)	Квартал (кварталы)	Выдел (выделы)	Площадь, га
Железнодорожное		66	5	1,8

Лесопатологическое обследование проведено на общей площади 0,5 га

2. Инструментальное обследование лесного участка

2.1. Фактическая таксационная характеристика лесного насаждения соответствует (не соответствует) (нужное подчеркнуть) таксационному описанию. Причины несоответствия: ошибка таксации

2.2. Состояние насаждений: с нарушенной устойчивостью
с утраченной устойчивостью

причины повреждения: подтопление от строительства плотин бобрами, 839,350

заселено (отработано) стволовыми вредителями

Вид вредителя	Порода	Встречаемость (% заселённых деревьев)	Степень заселения лесного насаждения (слабая, средняя, сильная)

Повреждено огнём

Вид пожара	Порода	Состояние корневых лап		Состояние корневой шейки		Подсушивание луба	
		процент повреждённых огнём корней	процент деревьев с данным повреждением	ожог корневой шейки по окружности (1/4; 2/4; 3/4; более 3/4)	процент деревьев с данным повреждением	по окружности (1/4; 2/4; 3/4; более 3/4)	процент деревьев с данным повреждением

Поражено болезнями

Вид болезни	Порода	Встречаемость (% поражённых деревьев)	Степень поражения лесного насаждения (слабая, средняя, сильная)

2.3. Выборке подлежит 83 % деревьев,

в том числе:

ослабленных _____ % (причины назначения) _____

сильно ослабленных _____ % (причины назначения) _____

усыхающих _____ % (причины назначения) _____

свежего сухостоя 34 %

в том числе: свежего ветровала _____ %

свежего бурелома %
старого ветровала %
в том числе: старого бурелома %
старого сухостоя 49 %

2.4. Полнота лесного насаждения после уборки деревьев, подлежащих рубке, составит 0,115
Критическая полнота для данной категории лесных насаждений составляет: не лимитируется

ЗАКЛЮЧЕНИЕ

С целью предотвращения негативных процессов или снижения ущерба от их воздействия назначено:

Участковое лесничество	Урочище (дача)	Квартал	Выдел	Площадь, выдела, га	Вид мероприятия	Площадь, мероприятия, га	Порода	Запас на выдел, кбм	Крайние сроки проведения
Железнодорожное		66	5	1,8	ССР	0,5	Д	9	2017-2018гг
							Лп	27	
							Б	15	
							Г	23	
							Ос	37	
Итого:				1,8		0,5		111	

Ведомость перечета деревьев назначенных в рубку и абрис лесного участка прилагаются (приложение №№ 2 и 3 к Акту)

Меры по обеспечению возобновления: нет

Мероприятия, необходимые для предупреждения повреждения или поражения смежных насаждений: лесопатологический мониторинг.

Сведения для расчета степени повреждения:

Год образования сухостоя: 2014-2016 год

Основная причина повреждения древесины: подтопление от строительства плотин бобрами

Дата проведения обследований 14.08.17

Исполнитель по проведению лесопатологических обследований:

ООО «Балтийская лесная компания» В.В. Цыганков.

Дата составления документа 14.08.17 Телефон 8905 241 1240

Ведомость лесных участков с выявленными несоответствиями таксационным описаниям

Источник данных	Год проведения лесоустройства	Номер квартала	Номер выдела	Площадь выдела, га	Целевое назначение лесов	Категория защитных лесов	Номер лесопатологического выдела	Площадь лесопатологического выдела, га	Таксационная характеристика								Заложено пробных площадей			
									состав	порода	возраст, лет	средняя высота, м	средний диаметр, см	тип леса	ТУМ	полнота	бонитет	запас, кубм/га	количество, шт.	общая площадь, га
ТО	2014	66	5	1,8	защитные	143			3	Б	65	26	30	КС	С2	0,7	1	220		
									2	ОС		26	36							
									1	ЛП		21	30							
									2	Д		26	40							
									2	Г		23	28							
Ф	2014	66	5	1,8	защитные			0,5	4	ОС	65	26	36	КС	С2	0,7	1	220	Сплошной	0,5
									2	Г		23	28						перечет	
									2	ЛП		21	30							
									1	Б		26	30							
									1	Д		26	40							

Исполнитель работ по проведению лесопатологических обследований:

ООО «Балтийская лесная компания», В.В. Цыганков

« 04 08 » 2017 г.

телефон

89052411290

Результаты проведения лесопатологических обследований лесных насаждений за июль 2017 г.

Субъект Российской Федерации Калининградская область Лесничество (лесопарк) Железнодорожное
Участковое лесничество Железнодорожное Урочище (лесная дача): нет.

Номер квартала	Номер выдела	Площадь выдела, га	Целевое назначение лесов	Категория защитных лесов	Номер лесопатологического выдела	Площадь лесопатологического выдела, га	Таксационная характеристика лесного насаждения									Число деревьев на пробе, шт.	Распределение деревьев по категориям состояния, % от запаса								Признаки повреждения деревьев	Доля повреждённых деревьев, %	Причина ослабления, повреждения	Подлежит рубке, %	Назначенные мероприятия								
							состав	порода	возраст	средняя высота, м	средний диаметр, см	тип леса	полнота	бонитет	запас, куб. м/га		без признаков ослабления	ослабленные	сильно ослабленные	усыхающие	свежий сухостой	старый сухостой	свежий ветровал	Старый ветровал					Свежий бурелом	Старый бурелом	Аварийные деревья	вид	площадь, га				
1	2	3	4	5	6	7	8	9	10	11	12	13	14	15	16	17	18	19	20	21	22	23	24	25	26	27	28	29	30	31	32	33	34				
66	5	1,8	защитные	143		0,5	1	Б	65	26	30	КС	0,7	1	220	49			33		40	27						832 801 802	76	839 350	67						
						4	Ос	65	26	36						45			16			84											84			84	
						2	Лп	65	21	30						43			41	33	26												54			59	
						1	Д	65	26	40						8					56	44											100			100	
						2	Г	65	23	28						80					39	61											100			100	
ит ого		18				0,5									225				17		34	49						85			83	сс р	0,5				

Исполнитель работ по проведению лесопатологических обследований:

ООО «Балтийская лесная компания» В.В. Цыганков.

Дата составления документа 14.08.17 Телефон 89052441240

Ведомость перечета деревьев, назначенных в рубку

ВРЕМЕННАЯ ПРОБНАЯ ПЛОЩАДЬ

Калининградская область
Лесничество Железнодорожное, Железнодорожное участковое лесничество
Квартал 66
Выдел 5

Площадь 0,5 га.

Номер очаша вредных организмов нет.

Размер пробной площади: сплошной перчет

Таксационная характеристика:

Тип леса КС, С2 Состав 40С212Лп1В1Д Возраст 65 лет. Бонитет I Плотота 0,7
Запас на га 220 м3. Возобновление нет.

Время и причина ослабления лесного насаждения: 839,350

Тип очаша вредных организмов: эпизодический, хронический (подчеркнуть)

Фаза развития очаша вредных организмов: начальная, нарастающая численности,

собственно вспышка, кризис (подчеркнуть)

Состояние лесного насаждения, намечаемые мероприятия:

насаждение ослаблено, требуется проведение сплошной санитарной рубки.

Исполнитель работ по проведению лесопатологических обследований:
ООО «Валтийская лесная компания»

В.В. Цыганков

Дата составления документа

14.08.17

Телефон

89052411240

ВЕДОМОСТЬ ПЕРЕЧЕТА ДЕРЕВЬЕВ

Порода: береза

Ступени толщины см	Количество деревьев по категориям состояния, шт.													Всего деревьев по ступеням толщины	
	I	II	III	IV		V		VI			ветровал, бурелом			шт.	в т.ч. подлежат рубке, %
				НЗ	З	НЗ	З	НЗ	З	О	НЗ	З	О		
1	2	3	4	5	6	7	8	9	10	11	12	13	14	15	16
8						1								1	100
12						8		10						18	100
16						1								1	100
20						3								3	100
24				6		4		8						18	67
28				4		2								6	33
32				1										1	
36				1										1	
40															
44															
48															
52															
56															
60															
68															
80															
				12		19		18						49	
Итого,%				24		39		37							76

ВЕДОМОСТЬ ПЕРЕЧЕТА ДЕРЕВЬЕВ

Порода: дуб

Ступени толщины см	Количество деревьев по категориям состояния, шт.													Всего деревьев по ступеням толщины	
	I	II	III	IV		V		VI			ветровал, бурелом			шт.	в т.ч. подлежат рубке, %
				НЗ	З	НЗ	З	НЗ	З	О	НЗ	З	О		
1	2	3	4	5	6	7	8	9	10	11	12	13	14	15	16
8															
12															
16															
20								1						1	
24								1						1	
28								1						1	
32								1						1	
36								1						1	
40						1								1	
44						1								1	
48						1								1	
52															
56															
60															
68															
80															
						3		8						11	
Итого,%						27		73							100

ВЕДОМОСТЬ ПЕРЕЧЕТА ДЕРЕВЬЕВ

Порода: граб

Ступени толщины см	Количество деревьев по категориям состояния, шт.													Всего деревьев по ступеням толщины	
	I	II	III	IV		V		VI			ветровал, бурелом			шт.	в т.ч. подлежат рубке, %
				НЗ	З	НЗ	З	НЗ	З	О	НЗ	З	О		
1	2	3	4	5	6	7	8	9	10	11	12	13	14	15	16
8						12			10					22	
12						4			14					18	
16						3			8					11	
20						4			10					14	
24						3								3	
28						4								4	
32						2								2	
36						3								3	
40									1					1	
44									1					1	
48									1					1	
52															
56															
60															
68															
80															
						35			45					80	
Итого,%						44			56						100

ВЕДОМОСТЬ ПЕРЕЧЕТА ДЕРЕВЬЕВ

Порода: липа

Ступени толщины см	Количество деревьев по категориям состояния, шт.													Всего деревьев по ступеням толщины	
	I	II	III	IV		V		VI			ветровал, бурелом			шт.	в т.ч. подлежат рубке, %
				НЗ	З	НЗ	З	НЗ	З	О	НЗ	З	О		
1	2	3	4	5	6	7	8	9	10	11	12	13	14	15	16
8								3						3	100
12								2						2	100
16						3								3	100
20						4								4	100
24				9		2								11	18
28				5		3								8	38
32				2				1						3	33
36				1				2						3	66
40				1		1								2	50
44				1		1								2	50
48				1										1	
52								1						1	100
56															
60															
68															
80															
				20		14		9						43	
Итого,%				46		33		21							54

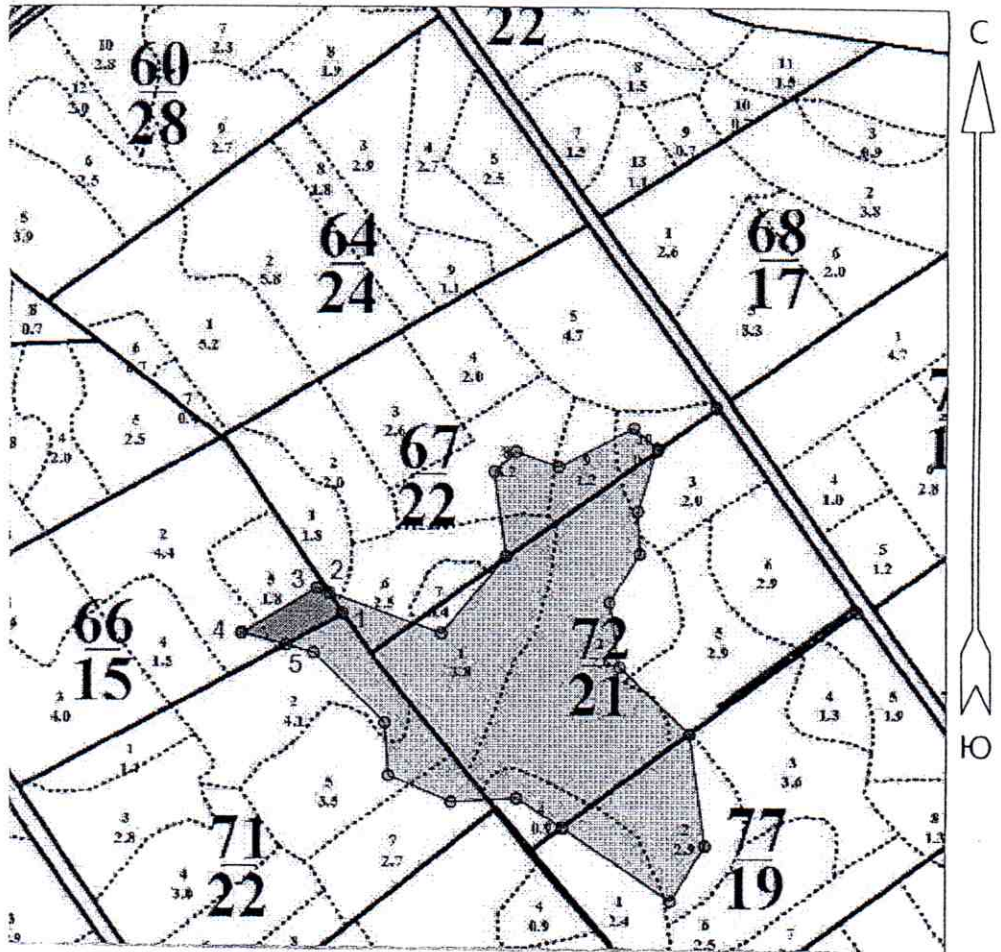
ВЕДОМОСТЬ ПЕРЕЧЕТА ДЕРЕВЬЕВ

Порода: осина

Ступени толщины см	Количество деревьев по категориям состояния, шт.													Всего деревьев по ступеням толщины	
	I	II	III	IV		V		VI			ветровал, бурелом			шт.	в т.ч. подлежат рубке, %
				НЗ	З	НЗ	З	НЗ	З	О	НЗ	З	О		
1	2	3	4	5	6	7	8	9	10	11	12	13	14	15	16
8															
12								3						3	100
16								2						2	100
20								3						3	100
24								9						9	100
28				2				8						10	80
32				2				7						9	78
36				2				2						4	50
40				1				1						2	50
44								1						1	100
48								1						1	100
52								1						1	100
56															
60															
68															
80															
				7				38						45	
Итого,%				16				84							84

Абрис участка

М 1:10000



Номера точек	ЗКоординаты	Румбы линий	Длина. м
1-2	С	Угол 32°	34
2-3	В	Угол 144°	19
3-4		Угол 128°	124
4-5		угол 45°	66
5-1		Угол 136	91

Условные обозначения:

Исполнитель работ по проведению лесопатологических обследований:

В.В. Цыганков. *[Signature]*

Дата составления документа 14.08.17 Телефон 89052441240

Фототаблица № 1

Приложение
к акту лесопатологического
обследования № 35-ЖДР - *A*

