

УТВЕРЖДАЮ:

Заместитель министра природных ресурсов и экологии-начальник департамента лесного хозяйства и использования объектов животного мира Калининградской области

Л.Г. Поплавская

« 5 » 10 20 г.

**Акт****лесопатологического обследования № 34-Кр-А**лесных насаждений Краснознаменского лесничества (лесопарка)Калининградской области (субъект РФ)Способ лесопатологического обследования: 1. Визуальный 2. Инструментальный **Место проведения**

Участковое лесничество	Урочище (дача)	Квартал (кварталы)	Выдел (выделы)	Площадь, га
Краснознаменское		150	13	0,4

Лесопатологическое обследование проведено на общей площади 0,2 га.

## 2. Инструментальное обследование лесного участка

1. Фактическая таксационная характеристика лесного насаждения соответствует (не соответствует) (нужное подчеркнуть) таксационному описанию. Причины несоответствия: ранее проведенные СОМ

Ведомость лесных участков с выявленными несоответствиями таксационным описаниям приведена в приложении 1 к Акту.

2. Состояние насаждений: **с нарушенной устойчивостью**   
**с утраченной устойчивостью**

причины повреждения: 812

В том числе:

заселено (отработано) стволовыми вредителями

Вид вредителя	Порода	Встречаемость (% заселённых деревьев)	Степень заселения лесного насаждения (слабая, средняя, сильная)

Повреждено огнём

Вид пожара	Порода	Состояние корневых лап		Состояние корневой шейки		Подсушивание луба	
		процент повреждённых огнём корней	процент деревьев с данным повреждением	ожог корневой шейки по окружности (1/4; 2/4; 3/4; более 3/4)	процент деревьев с данным повреждением	по окружности (1/4; 2/4; 3/4; более 3/4)	процент деревьев с данным повреждением

Поражено болезнями

Вид болезни	Порода	Встречаемость (% поражённых деревьев)	Степень поражения лесного насаждения (слабая, средняя, сильная)

3. Выборке подлежит 88 % деревьев,

в том числе:

ослабленных \_\_\_\_\_ % (причины назначения) \_\_\_\_\_

сильно ослабленных \_\_\_\_\_ % (причины назначения) \_\_\_\_\_

усыхающих \_\_\_\_\_ % (причины назначения) \_\_\_\_\_

свежего сухостоя \_\_\_\_\_ %,
   
в том числе: свежего ветровала \_\_\_\_\_ %
   
свежего бурелома \_\_\_\_\_ %
   
старого ветровала 28 %
   
в том числе: старого бурелома \_\_\_\_\_ %
   
старого сухостоя 60 %

4. Полнота лесного насаждения после уборки деревьев, подлежащих рубке, составит 0,06
  
Критическая полнота для данной категории лесных насаждений составляет 0,3

### 5. ЗАКЛЮЧЕНИЕ

С целью предотвращения негативных процессов или снижения ущерба от их воздействия назначено:

Участковое лесничество	Урочище (дача)	Квартал	Выдел	Площадь, выдела, га	Вид мероприятия	Площадь, мероприятия, га	Порода	Запас на выдел, кбм	Крайние сроки проведения
Краснознаменское		150	13	0,4	СРС	0,2	Я	42	2017 - 2018г.
							Олч	5	
<b>Итого</b>								47	

Ведомость перечета деревьев назначенных в рубку и абрис лесного участка прилагаются (приложение 2 и 3 к Акту)

6. Меры по обеспечению возобновления посадка л/к

7. Мероприятия, необходимые для предупреждения повреждения или поражения смежных насаждений ЛПМ

8. Сведения для расчета степени повреждения:

год образования старого сухостоя 2013 ;

основная причина повреждения древесины 812

Дата проведения обследований 30.08.17

Исполнитель работ по проведению лесопатологических обследований:

ФИО Верович ВА Подпись 

Дата составления документа 18.09.17 Телефон 89052551576

**Ведомость лесных участков с выявленными несоответствиями таксационным описаниям**

Источник данных	Год проведения лесоустройства	Номер квартала	Номер выдела	Площадь выдела, га	Целевое назначение лесов	Категория защитных лесов	Номер лесопатологического выдела	Площадь лесопатологического выдела, га	Таксационная характеристика										Заложено пробных площадей	
									состав	порода	возраст, лет	средняя высота, м	средний диаметр, см	тип леса	ТУМ	полнота	бонитет	запас, куб/га	количество, шт.	общая площадь, га
ТО	2013	150	13	0,4	защит	132	1	0,2	9Я10лч	Я	80	28	28	Кс	С2	0,6	1а	310		
Ф		150	13	0,4	защит	132		0,2	9Я10лч	Я	80	28	28	Кс	С2	0,5	1а	235	Сплош.	0,2
																			перечет	

ТО – таксационные описания

Ф- фактическая характеристика лесного насаждения

Исполнитель работ по проведению лесопатологических обследований:

ФИО Беревиц В.А. Подпись 



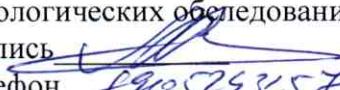


**Ведомость перечета деревьев назначенных в рубку**

ВРЕМЕННАЯ ПРОБНАЯ ПЛОЩАДЬ № \_\_\_\_\_

Субъект Российской Федерации Калининградская область  
Лесничество (лесопарк) Краснознаменское Квартал 150 Выдел 13  
Площадь 0,2 га,  
Номер очага вредных организмов \_\_\_\_\_ Размер пробной площади \_\_\_\_\_ га  
Таксационная характеристика:  
Тип леса Кс Состав 9Я1Олч Возраст 80 Бонитет 1а  
Полнота 0,5 Запас на га 235 Возобновление нет  
Время и причина ослабления лесного насаждения 812

Тип очага вредных организмов: эпизодический, хронический (подчеркнуть)  
Фаза развития очага вредных организмов: начальная, нарастания численности, собственно вспышка, кризис (подчеркнуть)  
Состояние лесного насаждения, намечаемые мероприятия насаждение утратило устойчивость, сплошная санитарная рубка

Исполнитель работ по проведению лесопатологических обследований:  
ФИО Беревица В.А. Подпись   
Дата составления документа 18.09.17 Телефон 89052931576

## ВЕДОМОСТЬ ПЕРЕЧЕТА ДЕРЕВЬЕВ

Порода: Ясень

Ступени толщины см	Количество деревьев по категориям состояния, шт.																Всего деревьев по ступеням толщины		
	I	II	III	IV		V		VI			ветровал, бурелом			аварийные деревья			шт.	в т.ч. подлежат рубке, %	
				НЗ	З	НЗ	З	НЗ	З	О	НЗ	З	О	НЗ	З	О			
1	2	3	4	5	6	7	8	9	10	11	12	13	14	15	16	17	18	19	
8																			
12										6			3				9	100	
16										11			8				19	100	
20										14			9				23	100	
24										18			6				24	100	
28										11			3				14	100	
32		1								5			2				8	88	
36										4			2				6	100	
40													1				1	100	
44																			
48																			
52																			
56																			
Итого, %		1								66			33				104	99	

Порода: Ольха

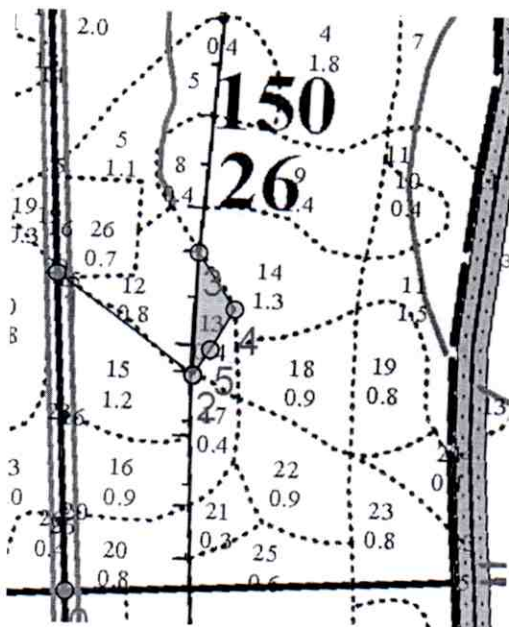
Ступени толщины см	Количество деревьев по категориям состояния, шт.																Всего деревьев по ступеням толщины		
	I	II	III	IV		V		VI			ветровал, бурелом			аварийные деревья			шт.	в т.ч. подлежат рубке, %	
				НЗ	З	НЗ	З	НЗ	З	О	НЗ	З	О	НЗ	З	О			
1	2	3	4	5	6	7	8	9	10	11	12	13	14	15	16	17	18	19	
8		4																4	0
12		2																2	0
16		3																3	0
20		5																5	0
24		2																2	0
28		1																1	0
32		1																1	0
36																			
40																			
Итого, %		100																18	0

Примечание: НЗ - незаселенное, З - заселенное, О - отработанное вредителями.



## Абрис участка

М 1:10000



Номер выдела	Ленты (круговой площадки) перечёта				
	№ ленты (площадки)	длина, м	ширина, м	радиус, м	площадь, га

Номера точек	Координаты	Румбы линий	Длина, м
0-1	54 52 42,7N 22 28 45,5E	СВ 0,30	293
1-2	54 52 52,2N 22 28 44,4E	ЮВ 53, 30	157
2-3	54 52 49,6N 22 28 50,9E	СВ 2, 00	115
3-4	54 52 52,9N 22 28 51,4E	ЮВ 32, 30	64
4-5	54 52 51,2N 22 28 53,4E	ЮЗ 30, 30	44
5-2	54 52 50,0N 22 28 52,0E	ЮЗ 34, 00	28

Условные обозначения

Исполнитель работ по проведению лесопатологических обследований:

ФИО Беревский АА

Подпись

Дата составления документа 18.09.17 Телефон 89052931576