

УТВЕРЖДАЮ:

Заместитель министра природных ресурсов и экологии-начальник департамента лесного хозяйства и использования объектов животного мира Калининградской области



Акт лесопатологического обследования № 32-Кр-А

лесных насаждений Краснознаменского лесничества (лесопарка)
Калининградской области (субъект РФ)

Способ лесопатологического обследования: 1. Визуальный

2. Инструментальный

Место проведения

Участковое лесничество	Урочище (дача)	Квартал (кварталы)	Выдел (выделы)	Площадь, га
Краснознаменское		150	5	1,1

Лесопатологическое обследование проведено на общей площади 0,3 га.

2. Инструментальное обследование лесного участка

1. Фактическая таксационная характеристика лесного насаждения соответствует (не соответствует) (нужное подчеркнуть) таксационному описанию. Причины несоответствия: ошибка таксации

Ведомость лесных участков с выявленными несоответствиями таксационным описаниям приведена в приложении 1 к Акту.

2. Состояние насаждений: с нарушенной устойчивостью
с утраченной устойчивостью

причины повреждения: 812

В том числе:

заселено (отработано) стволовыми вредителями

Вид вредителя	Порода	Встречаемость (% заселённых деревьев)	Степень заселения лесного насаждения (слабая, средняя, сильная)

Повреждено огнём

Вид пожара	Порода	Состояние корневых лап		Состояние корневой шейки		Подсушивание луба	
		процент повреждённых огнём корней	процент деревьев с данным повреждением	ожог корневой шейки по окружности (1/4; 2/4; 3/4; более 3/4)	процент деревьев с данным повреждением	по окружности (1/4; 2/4; 3/4; более 3/4)	процент деревьев с данным повреждением

Поражено болезнями

Вид болезни	Порода	Встречаемость (% поражённых деревьев)	Степень поражения лесного насаждения (слабая, средняя, сильная)

3. Выборке подлежит 40 % деревьев,

в том числе:

ослабленных _____ % (причины назначения) _____

сильно ослабленных _____ % (причины назначения) _____

усыхающих _____ % (причины назначения) _____

свежего сухостоя _____ %,
 в том числе: свежего ветровала _____ %
 свежего бурелома _____ %
 старого ветровала 11 %
 в том числе: старого бурелома _____ %
 старого сухостоя 29 %

4. Полнота лесного насаждения после уборки деревьев, подлежащих рубке, составит 0,24
 Критическая полнота для данной категории лесных насаждений составляет 0,3

5. ЗАКЛЮЧЕНИЕ

С целью предотвращения негативных процессов или снижения ущерба от их воздействия назначено:

Участковое лесничество	Урочище (дача)	Квартал	Выдел	Площадь, выдела, га	Вид мероприятия	Площадь, мероприятия, га	Порода	Запас на выдел, кбм	Крайние сроки проведения
Краснознаменское		150	5	1,1	СРС	0,3	Д	16	2017 - 2018г.
							Е	22	
							Б	14	
							Лп	18	
Итого								70	

Ведомость перечета деревьев назначенных в рубку и абрис лесного участка прилагаются (приложение 2 и 3 к Акту)

6. Меры по обеспечению возобновления посадка л/к

7. Мероприятия, необходимые для предупреждения повреждения или поражения смежных насаждений ЛПМ

8. Сведения для расчета степени повреждения:

год образования старого сухостоя 2014 ;

основная причина повреждения древесины 812

Дата проведения обследований 30.08.17

Исполнитель работ по проведению лесопатологических обследований:

ФИО Веревицын В.А. Подпись 

Дата составления документа 18.09.17 Телефон 89032931576

Ведомость лесных участков с выявленными несоответствиями таксационным описаниям

Источник данных	Год проведения лесоустройства	Номер квартала	Номер выдела	Площадь выдела, га	Целевое назначение лесов	Категория защитных лесов	Номер лесопатологического выдела	Площадь лесопатологического выдела, га	Таксационная характеристика										Заложено пробных площадей	
									состав	порода	возраст, лет	средняя высота, м	средний диаметр, см	тип леса	ТУМ	полнота	бонитет	запас, кубм/га	количество, шт.	общая площадь, га
ТО	2013	150	5	1,1	защит	148	1	0,3	6Д2Б2Е	Д	110	29	36	Кс	С2	0,7	1	370		
Ф		150	5	1,1	защит	148		0,3	2Д2Б3Лп3Е	Д	110	29	36	Кс	С2	0,4	1	235	Сплош.	0,3
																			перечет	

ТО – таксационные описания

Ф- фактическая характеристика лесного насаждения

Исполнитель работ по проведению лесопатологических обследований:

ФИО Березин АА Подпись 

Приложение 1.1
к акту лесопатологических обследований № 32-Кр-А

Результаты проведения лесопатологических обследований лесных насаждений за август 2017 г.

Субъект Российской Федерации Калининградская область (месяц)
Участковое лесничество Краснознаменское Десничьево (лесопарк) Краснознаменское
Урочище (лесная дача)

Номер квартала	Номер выдела	Площадь выдела, га	Целевое назначение лесов	Категория защитных лесов	Номер лесопатологического выдела	Площадь лесопатологического выдела, га	Таксационная характеристика лесного насаждения										Число деревьев на пробе, шт.	Распределение деревьев по категориям состояния, % от запаса								Признаки повреждения деревьев	Доля повреждённых деревьев, %	Причина ослабления, повреждения	Подлежит рубке, %	Назначение мероприятия	площадь, га		
							состав	порода	возраст	средняя высота, м	средний диаметр, см	тип леса	полнота	бонитет	запас, куб. м/га	без признаков ослабления		ослабленные	сильно ослабленные	усыхающие	свежий сухостой	старый сухостой	свежий ветровал	старый ветровал	свежий бурелом							старый бурелом	аварийные деревья
1	2	3	4	5	6	7	8	9	10	11	12	13	14	15	16	17	18	19	20	21	22	23	24	25	26	27	28	29	30	31	32	33	34
150	5	1,1	ЭП	148	1	0,3	2	Д	110	29	36	Кс	0,4	1	235	13		55				45							62		45	СРС	0,3
							2	Б	90	29	28					25		79						21				24	812	21			
							3	Лп		26	28					40		72						28				20		28			
							3	Е		25	26					49		41				59						69		59			
			Итого													127		60				29		11				45,6		40			

Исполнитель работ по проведению лесопатологических обследований:

ФИО *Бережков В.А.*

Подпись *[подпись]*

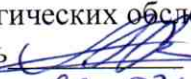
Дата составления документа *18.08/18* Телефон *89052551576*

Ведомость перечета деревьев назначенных в рубку

ВРЕМЕННАЯ ПРОБНАЯ ПЛОЩАДЬ № _____

Субъект Российской Федерации Калининградская область
Лесничество (лесопарк) Краснознаменское Квартал 150 Выдел 5
Площадь 0,2 га,
Номер очага вредных организмов _____ Размер пробной площади _____ га
Таксационная характеристика:
Тип леса Кс Состав 2Д2Б3Лп3Е Возраст 110 Бонитет 1
Полнота 0,4 Запас на га 235 Возобновление нет
Время и причина ослабления лесного насаждения 812

Тип очага вредных организмов: эпизодический, хронический (подчеркнуть)
Фаза развития очага вредных организмов: начальная, нарастания численности, собственно вспышка, кризис (подчеркнуть)
Состояние лесного насаждения, намечаемые мероприятия насаждение утратило устойчивость, сплошная санитарная рубка

Исполнитель работ по проведению лесопатологических обследований:
ФИО Ведевкин ВА Подпись 
Дата составления документа 18.09.18, Телефон 89052931576

44																		1	100	
Итого, %	31																	69	49	69

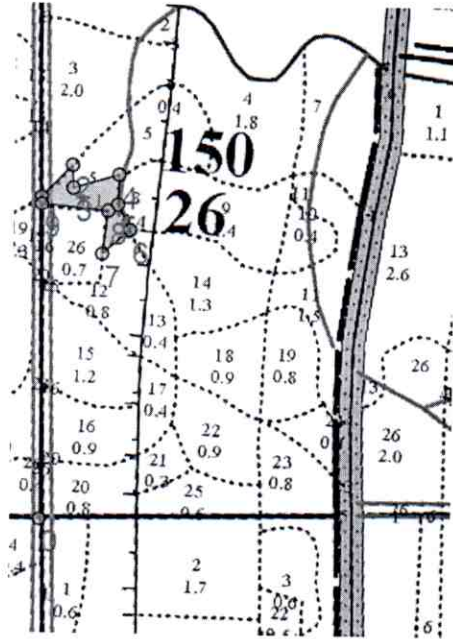
Порода: Липа

Ступени толщины см	Количество деревьев по категориям состояния, шт.																Всего деревьев по ступеням толщины	
	I	II	III	IV		V		VI			ветровал, бурелом			аварийные деревья			шт.	в т.ч. подлежат рубке, %
				НЗ	З	НЗ	З	НЗ	З	О	НЗ	З	О	НЗ	З	О		
1	2	3	4	5	6	7	8	9	10	11	12	13	14	15	16	17	18	19
8		8															8	0
12		5															5	0
16		2											1				3	33
20		4											1				5	20
24		4											3				7	43
28		3											1				4	25
32		2															2	0
36		1											1				2	50
40		2															2	0
44		1											1				2	50
Итого, %		80												20			40	20

Примечание: НЗ - незаселенное, З - заселенное, О - отработанное вредителями.

Абрис участка

М 1:10000



Номер выдела	Ленты (круговой площадки) перечёта				
	№ ленты (площадки)	длина, м	ширина, м	радиус, м	площадь, га

Номера точек	Координаты	Румбы линий	Длина, м
0-1	54 52 42,7N 22 28 45,5E	СЗ 0,30	398
1-2	54 52 55,4N 22 28 43,5E	СВ 44, 00	53
2-3	54 52 56,5N 22 28 45,6E	ЮВ 2, 00	27
3-4	54 52 55,6N 22 28 45,8E	СВ 73, 30	58
4-5	54 52 56,1N 22 28 49,0E	ЮЗ 1, 30	36
5-6	54 52 55,2N 22 28 49,0E	ЮВ 26, 30	34
6-7	54 52 54,5N 22 28 49,9E	ЮЗ 49, 00	45
7-8	54 52 53,4N 22 28 48,1E	СВ 7, 00	43
8-1	54 52 55,7N 22 28 47,6E	СЗ 84, 30	81

Условные обозначения

Исполнитель работ по проведению лесопатологических обследований:

ФИО *Веревиш, ВА*Подпись *[Signature]*Дата составления документа *18.09.18*Телефон *89052931576*