

УТВЕРЖДАЮ:

Заместитель министра природных ресурсов и экологии-начальник департамента лесного хозяйства и использования объектов животного мира Калининградской области

Л.Г. Поплавская

2017 г.



## Акт лесопатологического обследования № 28-Кр-А

лесных насаждений Краснознаменского лесничества (лесопарка)  
Калининградской области (субъект РФ)

Способ лесопатологического обследования: 1. Визуальный

2. Инструментальный

### Место проведения

Участковое лесничество	Урочище (дача)	Квартал (кварталы)	Выдел (выделы)	Площадь, га
Краснознаменское		170	3	0,9

Лесопатологическое обследование проведено на общей площади 0,9 га.

## 2. Инструментальное обследование лесного участка

1. Фактическая таксационная характеристика лесного насаждения соответствует (не соответствует) (нужное подчеркнуть) таксационному описанию. Причины несоответствия: ошибка таксации

Ведомость лесных участков с выявленными несоответствиями таксационным описаниям приведена в приложении 1 к Акту.

2. Состояние насаждений: с **нарушенной устойчивостью**   
с **утраченной устойчивостью**

причины повреждения: 812, 358

В том числе:

заселено (отработано) стволовыми вредителями

Вид вредителя	Порода	Встречаемость (% заселённых деревьев)	Степень заселения лесного насаждения (слабая, средняя, сильная)

Повреждено огнём

Вид пожара	Порода	Состояние корневых лап		Состояние корневой шейки		Подсушивание луба	
		процент повреждённых огнём корней	процент деревьев с данным повреждением	ожог корневой шейки по окружности (1/4; 2/4; 3/4; более 3/4)	процент деревьев с данным повреждением	по окружности (1/4; 2/4; 3/4; более 3/4)	процент деревьев с данным повреждением

Поражено болезнями

Вид болезни	Порода	Встречаемость (% поражённых деревьев)	Степень поражения лесного насаждения (слабая, средняя, сильная)

3. Выборке подлежит 71 % деревьев,

в том числе:

ослабленных \_\_\_\_\_ % (причины назначения) \_\_\_\_\_

сильно ослабленных \_\_\_\_\_ % (причины назначения) \_\_\_\_\_

усыхающих 8 % (причины назначения) \_\_\_\_\_ поражена осиновым трутовиком

свежего сухостоя 8 %,
   
в том числе: свежего ветровала \_\_\_\_\_ %
   
свежего бурелома \_\_\_\_\_ %
   
старого ветровала 19 %
   
в том числе: старого бурелома \_\_\_\_\_ %
   
старого сухостоя 33 %

4. Полнота лесного насаждения после уборки деревьев, подлежащих рубке, составит 0,174
  
Критическая полнота для данной категории лесных насаждений составляет не лимитируется

### 5. ЗАКЛЮЧЕНИЕ

С целью предотвращения негативных процессов или снижения ущерба от их воздействия назначено:

Участковое лесничество	Урочище (дача)	Квартал	Выдел	Площадь, выдела, га	Вид мероприятия	Площадь, мероприятия, га	Порода	Запас на выдел, кбм	Крайние сроки проведения
Краснознаменское		170	3	0,9	СРС	0,9	Я	84	2017 - 2018г.
							Д	27	
							Е	26	
							Лп	80	
							Олч	12	
							Ос	68	
<b>Итого</b>								297	

Ведомость перечета деревьев назначенных в рубку и абрис лесного участка прилагаются (приложение 2 и 3 к Акту)

6. Меры по обеспечению возобновления посадка л/к

7. Мероприятия, необходимые для предупреждения повреждения или поражения смежных насаждений ЛПМ

8. Сведения для расчета степени повреждения:

год образования старого сухостоя 2014 ;

основная причина повреждения древесины 812, 358

Дата проведения обследований 18.09.18

Исполнитель работ по проведению лесопатологических обследований:

ФИО Везевина ВА Подпись 

Дата составления документа 18.09.18 Телефон 83052331576

## Ведомость лесных участков с выявленными несоответствиями таксационным описаниям

Источник данных	Год проведения лесоустройства	Номер квартала	Номер выдела	Площадь выдела, га	Целевое назначение лесов	Категория защитных лесов	Номер лесопатологического выдела	Площадь лесопатологического выдела, га	Таксационная характеристика									Заложено пробных площадей		
									состав	порода	возраст, лет	средняя высота, м	средний диаметр, см	тип леса	ТУМ	полнота	бонитет	запас, кубм/га	количество, шт.	общая площадь, га
ТО	2013	170	3	0,9	защит	143	1		4ДЗЯ2Лп1Ос	Д	80	28	28	Кс	С2	0,7	1а	360		
Ф		170	3	0,9	защит	143			1ДЗЯ1ЕЗЛп2Ос+Олч	Я	80	28	28	Кс	С2	0,6	1а	330	Сплош.	0,9
																			перечет	

ТО – таксационные описания

Ф- фактическая характеристика лесного насаждения

Исполнитель работ по проведению лесопатологических обследований:

ФИО Беревнич ВА Подпись 





ФИО Верович В.А. Подпись 

Дата составления документа 18.09.18 Телефон 85052931576


**Ведомость перчета деревьев назначенных в рубку**

ВРЕМЕННАЯ ПРОБНАЯ ПЛОЩАДЬ № \_\_\_\_\_

Субъект Российской Федерации Калининградская область  
Лесничество (лесопарк) Краснознаменское Квартал 170 Выдел 3  
Площадь 0,9 га,  
Номер очага вредных организмов \_\_\_\_\_ Размер пробной площади \_\_\_\_\_ га  
Таксационная характеристика:  
Тип леса Кс Состав 1ДЗЯ1Е3Лп2Ос+Олч Возраст 80 Бонитет 1а  
Полнота 0,6 Запас на га 330 Возобновление нет  
Время и причина ослабления лесного насаждения 812, 358

Тип очага вредных организмов: эпизодический, хронический (подчеркнуть)  
Фаза развития очага вредных организмов: начальная, нарастания численности, собственно вспышка, кризис (подчеркнуть)  
Состояние лесного насаждения, намечаемые мероприятия насаждение утратило устойчивость, сплошная санитарная рубка

Исполнитель работ по проведению лесопатологических обследований:

ФИО Бережкин АА Подпись   
Дата составления документа 18.09.17 Телефон 89052431576





28	5																5	0
32	5					1											6	17
36																		
40	1																1	0
Итого, %	43		22		34					1							67	57

Порода: Липа

Ступени толщины см	Количество деревьев по категориям состояния, шт.															Всего деревьев по ступеням толщины					
	I		II		III		IV		V		VI			ветровал, бурелом			аварийные деревья			шт.	в т.ч. подлежат рубке, %
					НЗ	З	НЗ	З	НЗ	З	О	НЗ	З	О	НЗ	З	О				
1	2	3	4	5	6	7	8	9	10	11	12	13	14	15	16	17	18	19			
8													8				8	100			
12										24			22				46	100			
16			1							23			18				42	98			
20			9							21			15				45	80			
24		5	8			5				6			12				36	64			
28		12	4			7				4			4				35	43			
32		3	5			1											9	11			
36		2															2	0			
40		2				1											3	33			
52			1														1	0			
56		1															1	0			
Итого, %		11	14			6				34			35				228	75			



Порода:Ольха

Ступени толщины см	Количество деревьев по категориям состояния, шт.																Всего деревьев по ступеням толщины	
	I	II	III	IV		V		VI			ветровал, бурелом			аварийные деревья			шт.	в т.ч. подлежат рубке, %
				НЗ	З	НЗ	З	НЗ	З	О	НЗ	З	О	НЗ	З	О		
1	2	3	4	5	6	7	8	9	10	11	12	13	14	15	16	17	18	19
8																		
12													2				2	100
16																		
20																		
24																		
28			1			1							1				3	67
32		1	1			1							1				4	50
36		1	1														2	0
40		2	2														4	0
Итого, %		27	33			13							27				15	40

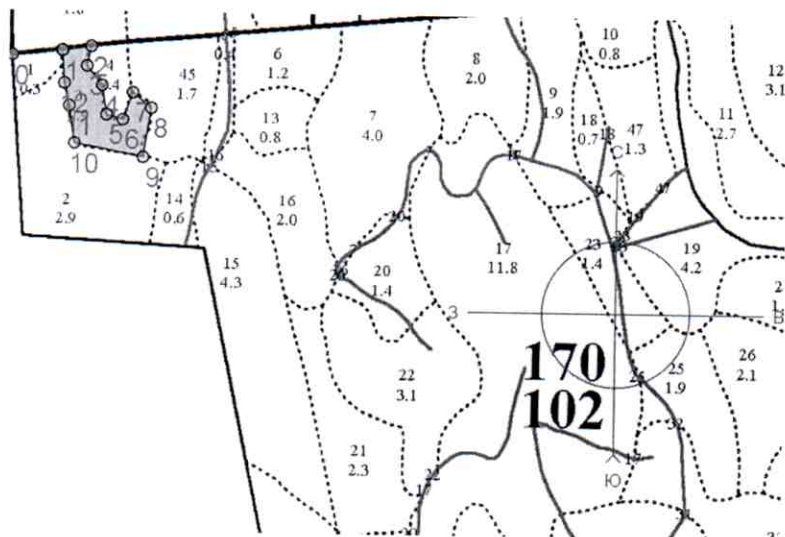
Порода:Осина

Ступени толщины см	Количество деревьев по категориям состояния, шт.																Всего деревьев по ступеням толщины	
	I	II	III	IV		V		VI			ветровал, бурелом			аварийные деревья			шт.	в т.ч. подлежат рубке, %
				НЗ	З	НЗ	З	НЗ	З	О	НЗ	З	О	НЗ	З	О		
1	2	3	4	5	6	7	8	9	10	11	12	13	14	15	16	17	18	19
28				1		1											2	100
32																		
36				2		2				1			3				8	100
40				4		5				3			2				14	100
44				2		2				3			1				8	100
48				1		1				2							4	100
52				1									1				2	100
Итого, %																	38	100

Примечание: НЗ - незаселенное, З - заселенное, О - отработанное вредителями.

## Абрис участка

М 1:10000



Номер выдела	Ленты (круговой площадки) перечёта				
	№ ленты (площадки)	длина, м	ширина, м	радиус, м	площадь, га

Номера точек	Координаты	Румбы линий	Длина, м
0-1	54 52 32,3N 22 24 54,4E	СВ 81, 30	70
1-2	54 52 32,6N 22 24 58,3E	СВ 81, 30	40
2-3	54 52 32,7N 22 25 00,1E	ЮЗ 12, 00	27
3-4	54 52 31,9N 22 24 59,9E	ЮВ 38 00	34
4-5	54 52 31,3N 22 25 00,9E	ЮВ 9, 00	41
5-6	54 52 29,5N 22 25 01,5E	ЮВ 74, 00	23
6-7	54 52 29,6N 22 25 02,7E	СВ 20, 00	40
7-8	54 52 30,7N 22 25 03,6E	ЮВ 50. 00	33
8-9	54 52 30,3N 22 25 04,8E	ЮЗ 9, 00	69
9-10	54 52 28,0N 22 25 04,2E	СЗ 79, 00	96
10-11	54 52 28,6N 22 24 59,2E	СЗ 8, 30	53
11-12	54 52 29,9N 22 24 58,8E	СЗ 13, 00	32
12-1	54 52 31,2N 22 24 58,1E	СЗ 3, 30	45

Условные обозначения

Исполнитель работ по проведению лесопатологических обследований:

ФИО Верева И. В. Подпись [подпись]Дата составления документа 18.09.17. Телефон 89052931576