

УТВЕРЖДАЮ:

Зам. министра – начальник  
департамента лесного хозяйства и  
использования объектов животного  
мира Министерства природных  
ресурсов и экологии  
Калининградской области \_\_\_\_\_



Л.Г. Полявская

« 08 » 2017г.

## Акт лесопатологического обследования № 26-Ч

лесных насаждений Черняховского лесничества

Калининградской области (субъект РФ)

Способ лесопатологического обследования: 1. Визуальный

2. Инструментальный

### Место проведения

Участковое лесничество	Урочище (дача)	Квартал (кварталы)	Выдел (выделы)	Площадь, га
Краснополянское		56	2	12,1
ИТОГО				

Лесопатологическое обследование проведено на общей площади 4,7 га.

## 2. Инструментальное обследование лесного участка

2.1. Фактическая таксационная характеристика лесного насаждения соответствует (не соответствует) (нужное подчеркнуть) таксационному описанию. Причины несоответствия: ветровал

Ведомость лесных участков с выявленными несоответствиями таксационным описаниям приведена в приложении № 1 к Акту.

2.2. Состояние насаждений: **с нарушенной устойчивостью**   
**с утраченной устойчивостью**

причины повреждения: 821,465,358,610

В том числе:

заселено (отработано) стволовыми вредителями

Вид вредителя	Порода	Встречаемость (% заселённых деревьев)	Степень заселения лесного насаждения (слабая, средняя, сильная)

Повреждено огнём

Вид пожара	Порода	Состояние корневых лап		Состояние корневой шейки		Подсушивание луба	
		процент повреждённых огнём корней	процент деревьев с данным повреждением	ожог корневой шейки по окружности (1/4; 2/4; 3/4; более 3/4)	процент деревьев с данным повреждением	по окружности (1/4; 2/4; 3/4; более 3/4)	процент деревьев с данным повреждением

Поражено болезнями

Вид болезни	Порода	Встречаемость (% поражённых деревьев)	Степень поражения лесного насаждения (слабая, средняя, сильная)
трутовик ложный осиновый	осина	1	слабая

2.3. Выборке подлежит \_\_\_ 11 % деревьев,

в том числе:

ослабленных \_\_\_\_\_ % (причины назначения) \_\_\_\_\_

сильно ослабленных \_\_\_\_\_ % (причины назначения) \_\_\_\_\_

усыхающих 1 % (причины назначения) \_\_\_\_\_ трутовик осиновый \_\_\_\_\_

свежего сухостоя \_\_\_\_\_ %,

в том числе: свежего ветровала \_\_\_\_\_ %

свежего бурелома \_\_\_\_\_ %

старого ветровала 8 %

в том числе: старого бурелома \_\_\_\_\_ %

старого сухостоя 2 %

2.4. Полнота лесного насаждения после уборки деревьев, подлежащих рубке, составит 0,6\_

Критическая полнота для данной категории лесных насаждений составляет: не лимитируется

# ЗАКЛЮЧЕНИЕ

С целью предотвращения негативных процессов или снижения ущерба от их воздействия назначено:

Участковое лесничество	Урочище (дача)	Квартал	Выдел	Площадь, выдела, га	Вид мероприятия	Площадь, мероприятия, га	Порода	Запас на выдел, кубм	Крайние сроки проведения
Краснополянское		56	2	12,1	СВР	4,7	Береза	3	2017-2018
							Дуб	6	
							Ель	2	
							Осина	13	
							Ясень	53	
Итого						4,7	77		

Ведомость перечета деревьев назначенных в рубку и абрис лесного участка прилагаются (приложение №№ 2 и 3 к Акту)

Меры по обеспечению возобновления: нет \_\_\_\_\_

Мероприятия, необходимые для предупреждения повреждения или поражения смежных насаждений \_\_\_\_\_ ЛПМ \_\_\_\_\_

Сведения для расчета степени повреждения:

Год образования сухостоя \_\_\_\_\_ 2015 \_\_\_\_\_

Основная причина повреждения древесины \_\_\_\_\_ 821 \_\_\_\_\_


Дата проведения обследований \_\_\_\_\_ 31.07.17 \_\_\_\_\_

Исполнитель работ по проведению лесопатологических обследований:

Комиссия, действующая на основании приказа ГКУ КО «Управление охотничьего и лесного хозяйства Калининградской области» № 101-О от 11.05.2017 года.

Лесничий Семёнов П.В. \_\_\_\_\_ 

Уч. лесничий Любимов Л.Г. \_\_\_\_\_ 

Инженер по озл 2кат. Андросова Ю.В. \_\_\_\_\_ 

**Ведомость лесных участков с выявленными несоответствиями таксационным описаниям**

Источник данных	Год проведения лесоустройства	Номер квартала	Номер выдела	Площадь выдела, га	Целевое назначение лесов	Категория защитных лесов	Номер лесопатологического выдела	Площадь лесопатологического выдела, га	Таксационная характеристика									Заложено пробных площадей		
									состав	порода	возраст, лет	средняя высота, м	средний диаметр, см	тип леса	ТУМ	полнота	бонитет	запас, кубм/га	количество, шт.	общая площадь, га
ТО	2014	56	2	12,1	защитные	леса, расположен в пустынных, полупустынны			3Лп2Б2Ос2Лп1Г	Лп	65	25	26	КС	С2	0,7	1	370		
Ф	2014	56	2	12,1	защитные	леса, расположен в пустынных, полупустынны	4,7		4Лп3Б1Г1Д1Яс+Ос ед.Е	Лп	65	25	26	КС	С2	0,7	1	370	1	4,7

ТО – таксационные описания

Ф - фактическая характеристика лесного насаждения

Исполнитель работ по проведению лесопатологических обследований: Комиссия, действующая на основании приказа ГКУ КО «Управление охотничьего и лесного хозяйства Калининградской области» № 101-О от 11.05.2017 года.

Лесничий Семёнов П.В.

Уч.лесничий Любимов Л.Г.

Инженер по озл 2 кат. Андросова Ю.В.



Ведомость перечета деревьев назначенных в рубку

ВРЕМЕННАЯ ПРОБНАЯ ПЛОЩАДЬ N б/н

Субъект Российской Федерации Калининградская область

Лесничество (лесопарк) Черняховское уч.лесничество Краснополянское  
Квартал 56 Выдел 2 .Площадь 4,7 га, \_\_\_\_\_.

Номер очага вредных организмов \_\_\_\_\_ . Размер пробной площади 4,7 га.

Таксационная характеристика :

тип леса КС С2 ; состав 4ЛпЗБ1Г1Д1Яс+Ос,олч ед.Е ; возраст 65 ; бонитет  
1 ; полнота 0,7 ; запас на га 370 ; возобновление \*

Время и причина ослабления лесного насаждения: 821,465, 610,358

Тип очага вредных организмов: эпизодический, хронический (подчеркнуть).

Фаза развития очага вредных организмов: начальная, нарастания численности,  
собственно вспышка, кризис (подчеркнуть).

Состояние лесного насаждения, намечаемые мероприятия:

выборочная санитарная рубка

Исполнитель работ по проведению лесопатологического обследования:

Комиссия, действующая на основании приказа ГКУ КО «Управление охотничьего и лесного хозяйства Калининградской области» № 101-О от 11.05.2017 года.

Лесничий Семёнов П.В. \_\_\_\_\_

Уч. лесничий Любимов Л.Г. \_\_\_\_\_

Инженер по озл 2кат. Андросова Ю.В. \_\_\_\_\_

Дата составления документа 31.07.17 Телефон 8(40141)2-23-24



## ВЕДОМОСТЬ ПЕРЕЧЕТА ДЕРЕВЬЕВ

Порода: *Береза*

Ступени толщины см	Количество деревьев по категориям состояния, шт.																Всего деревьев по ступеням толщины	
	I	II	III	IV		V		VI			ветровал, бурелом			аварийные деревья			шт.	в том числе подлежат рубке, %
				НЗ	З	НЗ	З	НЗ	З	О	НЗ	З	О	НЗ	З	О		
1	2	3	4	5	6	7	8	9	10	11	12	13	14	15	16	17	18	19
8	3																3	
12	15																15	
16	141					1											142	1
20	171					2											173	1
24	102																102	
28	120					1											121	1
32	92					2											94	2
36	56																56	
40	3																3	
44	6																6	
48																		
52																		
56																		
60																		
64																		
68																		
72																		
76																		
80																		
итого, шт	203					6											209	
Итого, %	99					1												1%

31

3

316





ВЕДОМОСТЬ ПЕРЕЧЕТА ДЕРЕВЬЕВ

Порода: Дуб

Ступени толщины см	Количество деревьев по категориям состояния, шт.																Всего деревьев по ступеням толщины	
	I	II	III	IV		V		VI			ветровал, бурелом			аварийные деревья			шт.	в том числе подлежат рубке, %
				НЗ	З	НЗ	З	НЗ	З	О	НЗ	З	О	НЗ	З	О		
1	2	3	4	5	6	7	8	9	10	11	12	13	14	15	16	17	18	19
8										11			1				12	100
12	6									12			1				24	75
16	21									6			5				32	34
20	45												2				47	4
24	30												2				32	6
28	15																15	
32	9																9	
36	5												1				6	17
40	4																4	
44	4																4	
48																		
52																		
56	1																1	
60																		
64																		
68																		
Итого, шт	140									34			12				186	
Итого, %	25									18			7					25.

## ВЕДОМОСТЬ ПЕРЕЧЕТА ДЕРЕВЬЕВ

Порода: Ясень

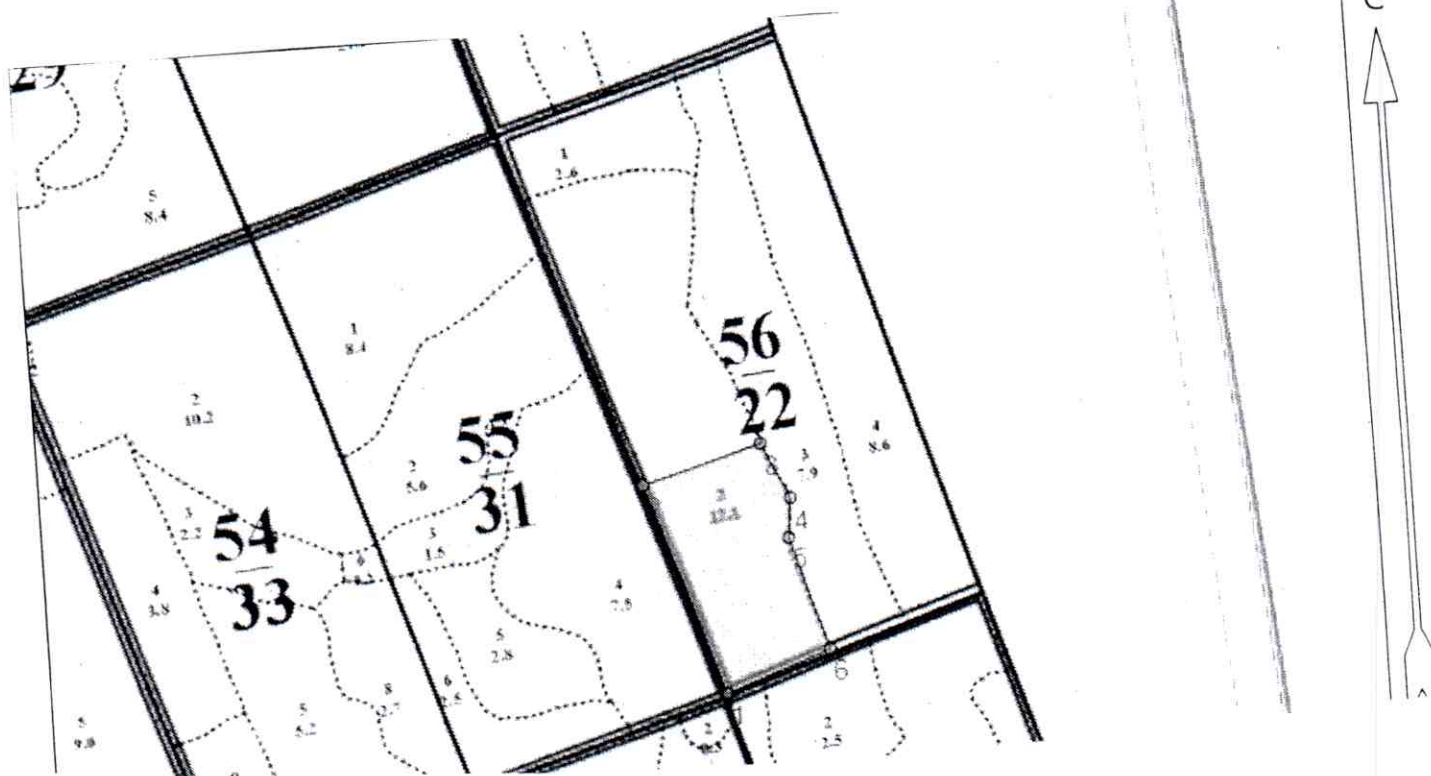
Ступени толщины см	Количество деревьев по категориям состояния, шт.																Всего деревьев по ступеням толщины	
	I	II	III	IV		V		VI			ветровал, бурелом			аварийные деревья			шт.	в том числе подлежат рубке, %
				НЗ	З	НЗ	З	НЗ	З	О	НЗ	З	О	НЗ	З	О		
1	2	3	4	5	6	7	8	9	10	11	12	13	14	15	16	17	18	19
8														2			2	100
12	11									2			22				35	67
16	11									16			60				87	87
20	10									9			27				46	78
24	3									2			17				22	86
28	4									2			12				18	77
32	1									1			6				8	88
36													4				4	100
40	1												4				5	80
44																		
48																		
52																		
56																		
60																		
64																		
68																		
72																		
76																		
80																		
Итого, шт	41									32			154				227	
Итого, %	18									14			68					82







### Абрис участка



М 1:10000

N выдела	Ленты (круговой площадки) перечета				
	N ленты (площадки)	длина, м	ширина, м	радиус, м	площадь, га

Номера точек	Координаты	Азимут	Длина, м
1-2		342	296
2-3		74	165
3-4		154	82
4-5		186	52
5-6		163	158
6-1		251	152

Условные обозначения:

Исполнитель работ по проведению лесопатологического исследования: Комиссия, действующая на основании приказа ГКУ КО «Управление охотничьего и лесного хозяйства Калининградской области» № 101-О от 11.05.2017 года.

Лесничий Семёнов П.В. \_\_\_\_\_

Уч. лесничий Любимов Л.Г. \_\_\_\_\_

Инженер по осл 2 кат. Андросова Ю.В. \_\_\_\_\_

Дата составления документа 31.07.17 телефон: 8(40141)2-23-24