

УТВЕРЖДАЮ:

Зам. министра – начальник
департамента лесного хозяйства и
использования объектов животного
мира Министерства природных
ресурсов и экологии
Калининградской области _____

Л.Г. Поплавская

« 02 » 06 2017г.

АКТ

лесопатологического обследования №2-Ч

лесных насаждений Черняховского лесничества

Калининградской области (субъект РФ)

Способ лесопатологического обследования: 1. Визуальный

2. Инструментальный

Место проведения

Участковое лесничество	Урочище (дача)	Квартал (кварталы)	Выдел (выделы)	Площадь, га
Каменское		135	8	3,5
ИТОГО				3,5

Лесопатологическое обследование проведено на общей площади 3,5 га.

5. ЗАКЛЮЧЕНИЕ

С целью предотвращения негативных процессов или снижения ущерба от их воздействия рекомендовано:

Участковое лесничество	Урочище (дача)	Квартал	Выдел	Площадь, выдела, га	Вид мероприятия	Площадь, мероприятия, га	Порода	Запас на выдел, кбм	Крайние сроки проведения
Каменское		135	8	3,5	СВР	3,5	Ель Ясень Береза	3 159 1	2017-2018
Итого								163	

Ведомость перечета деревьев назначенных в рубку и абрис лесного участка прилагаются (приложение №№ 2 и 3 к Акту)

6. Меры по обеспечению возобновления НЕТ

7. Мероприятия, необходимые для предупреждения повреждения или поражения смежных насаждений ЛПМ

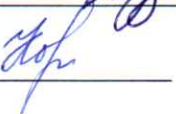
Дата проведения обследований _____

Исполнитель работ по проведению лесопатологических обследований:

Комиссия, действующая на основании приказа ГКУ КО «Управление охотничьего и лесного хозяйства Калининградской области» № 101-О от 11.05.2017-года.

Уч. лесничий Черток Е.Н. 

Инженер по озл 2 кат. Андросова Ю.В. 

Инженер по озл Козырева Н.А. 

Ведомость перечета деревьев назначенных в рубку

ВРЕМЕННАЯ ПРОБНАЯ ПЛОЩАДЬ N _____

Субъект Российской Федерации Калининградская область

Лесничество (лесопарк) Черняховское уч.лесничество Каменское

Квартал 135. Выдел 8. Площадь 3,5 га, _____.

Номер очага вредных организмов _____ . Размер пробной площади 3,5 га.

Таксационная характеристика:

тип леса Кс С2 ; состав 4ОлчЗБ1Г2Я+Е ; возраст 90 ; бонитет 2 ; полнота 0,3 ; запас на га 170 ; возобновление * .

Время и причина ослабления лесного насаждения: старый ветровал и старый сухостой 2013-2014г,465,610

Тип очага вредных организмов: эпизодический, хронический (подчеркнуть).

Фаза развития очага вредных организмов: начальная, нарастания численности, собственно вспышка, кризис (подчеркнуть).

Состояние лесного насаждения, намечаемые мероприятия:

выборочная санитарная рубка

Исполнитель работ по проведению лесопатологического обследования:

Комиссия, действующая на основании приказа ГКУ КО «Управление охотничьего и лесного хозяйства Калининградской области» № 101-О от 11.05.2017 года.

Уч. лесничий Черток Е.Н. _____

Инженер по ОЗЛ 2 кат. Андросова Ю.В. _____

Инженер по озл Козырева Н.А. _____

Дата составления документа 25.05.17г Телефон 8(40141)2-23-24

ВЕДОМОСТЬ ПЕРЕЧЕТА ДЕРЕВЬЕВ

Порода: *Асень.*

Ступени толщины см	Количество деревьев по категориям состояния, шт.															Всего деревьев по ступеням толщины		
	I	II	III	IV		V		VI			ветровал, бурелом			аварийные деревья			шт.	в том числе подлежат рубке, %
				НЗ	З	НЗ	З	НЗ	З	О	НЗ	З	О	НЗ	З	О		
1	2	3	4	5	6	7	8	9	10	11	12	13	14	15	16	17	18	19
8																		
12																		
16													3				3	100
20										2			2				4	100
24										2			20				22	100
28										3			35				38	100
32										5			22				27	100
36										1			20				21	100
40										2			8				10	100
44										1			11				12	100
48										2			3				5	100
52										3			5				8	100
56										1			5				6	100
60																		
итого, шт										22			134				156	100
Итого, %										14			86					

ВЕДОМОСТЬ ПЕРЕЧЕТА ДЕРЕВЬЕВ

Порода: *Ель*

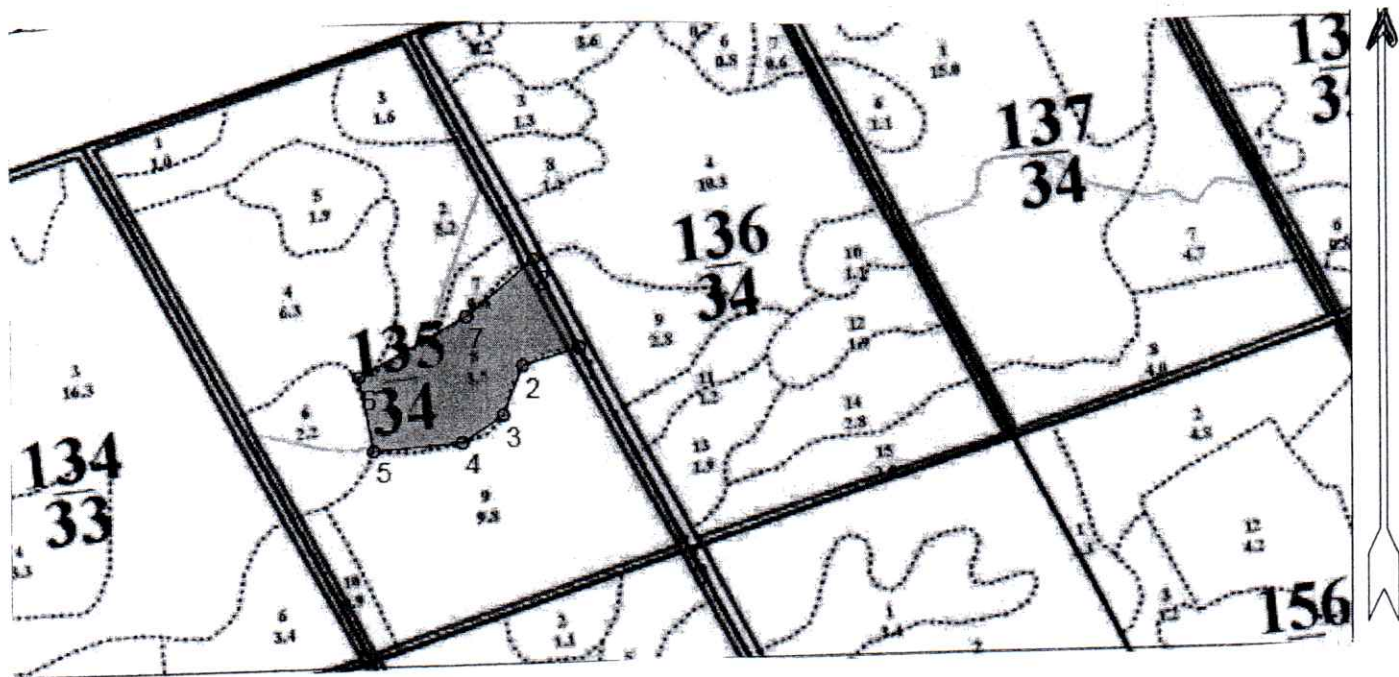
Ступени толщины см	Количество деревьев по категориям состояния, шт.																Всего деревьев по ступеням толщины	
	I	II	III	IV		V		VI			ветровал, бурелом			аварийные деревья			шт.	в том числе подлежат рубке, %
				НЗ	З	НЗ	З	НЗ	З	О	НЗ	З	О	НЗ	З	О		
1	2	3	4	5	6	7	8	9	10	11	12	13	14	15	16	17	18	19
8																		
12																		
16	2																2	
20	6									1							7	14
24	8	8															16	
28	10	6								1			1				18	11
32	13	10															23	
36	10	5											1				16	6
40	6																6	
44	5																5	
48																		
52	2																2	
56	1																1	
60																		
Итого, шт	63	29								2			2				96	4
Итого, %	66	30								2			2					

ВЕДОМОСТЬ ПЕРЕЧЕТА ДЕРЕВЬЕВ

Порода: Берёза

Ступени толщины см	Количество деревьев по категориям состояния, шт.																Всего деревьев по ступеням толщины		
	I	II	III	IV		V		VI			ветровал, бурелом			аварийные деревья			шт.	в том числе подлежат рубке, %	
				НЗ	З	НЗ	З	НЗ	З	О	НЗ	З	О	НЗ	З	О			
1	2	3	4	5	6	7	8	9	10	11	12	13	14	15	16	17	18	19	
8																			
12																			
16																			
20	3																	3	
24	2																	2	
28	4																	4	
32	4	3																7	
36	10	1																11	
40	8	8																16	
44	8													1				9	11
48	5																	5	
52	3	3																6	
56	2																	2	
60																			
Итого, шт	49	15												1				65	2%
Итого, %	75	23												2					

Абрис участка



М 1:10000

N выдела	Ленты (круговой площадки) перечета				
	N ленты (площадки)	длина, м	ширина, м	радиус, м	площадь, га

Номера точек	Координаты	Азимут	Длина, м
0-1		332	306
1-2		253	80
2-3		202	69
3-4		236	64
4-5		265	118
5-6		349	98
6-7		61	162
7-8		50	115
8-1		152	131

Условные обозначения:

Исполнитель работ по проведению лесопатологического исследования: Комиссия, действующая на основании приказа ГКУ КО «Управление охотничьего и лесного хозяйства Калининградской области» № 101-О от 11.05.2017 года.

Уч. лесничий Черток Е.Н. _____

Инженер по озл 2 кат. Андросова Ю.В. _____

Инженер по озл Козырева Н.А. _____

Дата составления документа 25.05.17 телефон: 8(40141)2-23-24

Результаты проведения лесопатологического обследования
лесных насаждений за май 2017 г.

Субъект Российской Федерации Калининградская область Лесничество (лесопарк) Черняховское
Участковое лесничество Каменское Урочище (лесная дача)

Ном ер квар тала	Ном ер выде ла	Пло щад ь выде ла, га	Целе вое назна чение лесов	Катег ория защит ных лесов	Номер лесопа тологи ческого о выдела	Площ адь лесопа толого гическо го выдела, га	Таксационная характеристика лесного насаждения										Число деревьев на пробе, шт.	Распределение деревьев по категориям состояния, % от запаса										При знак и повр ежде ния дере вьев	Дол я повр ежде нных дере вьев, %	При чина осла бления, повр ежде ния	Под лежит рубке, %	Назначенные мероприятия											
							состав	порода	возраст	средняя высота, м	средний диаметр, см	тип леса	полнота	бонитет	запас, куб. м/га	без признаков ослабления		ослабленные	сильно ослабленные	усыхающие	свежий сухой	старый сухой	свежий ветровал	старый ветровал	свежий бурелом	старый бурелом	аварийные деревья					вид	площа дь, га										
1	2	3	4	5	6	7	8	9	10	11	12	13	14	15	16	17	18	19	20	21	22	23	24	25	26	27	28	29	30	31	32	33	34										
135	8	3,5	защитные	ценные		3,5	4	Олч / 1,4	90	26	36	КС С2	0,3	2	170	131	72/100,8	28/39,2																									
							3	Б/ 1,1		30	36							65	75/82,5	24/26,4												206	2/2,2	821									
							1	Г/ 0,08		26	44									166	52/4,16	48/3,84																			СВР	3,5	
							2	Я/ 0,7		29	44										156							17/11,9		83/58,1				152,206,832	100/70	821,465							
							+	Е/ 0,08													96	61/4,88	36/2,88					2/0,16		1/0,16			152,206	4/0,32	821,610								
							ед.	Ос/ 0,07														13	100/7																				
							ед.	Д/ 0,07															8	100/7																			
итог		3,5				3,5										635	58,95	20,65				3,44		16,96				20,7		20,4	СВР	3,5											

Примечание: средневзвешенная категория состояния насаждения составляет **2,0**
 Исполнитель работ по проведению лесопатологического обследования:
 Инженер по о/з леса 2 кат. Андросова Ю.В. _____
 Инженер по о/з леса Козырева Н.А. _____
 Уч. лесничий Черток Е.Н. _____
 Дата 25.05.17 2017 г. телефон: 8(40141)2-23-24

Ю.В. Андросова
Н.А. Козырева
Е.Н. Черток