

УТВЕРЖДАЮ:

Заместитель министра природных ресурсов и экологии-начальник департамента лесного хозяйства и использования объектов животного мира Калининградской области

Л.Г. Поплавская.

« 10 » 20 17 г.

Акт лесопатологического обследования № 2 –Кр-А

лесных насаждений Краснознаменского лесничества (лесопарка)

Калининградской области (субъект РФ)

Способ лесопатологического обследования: 1. Визуальный

2. Инструментальный

Место проведения

Участковое лесничество	Урочище (дача)	Квартал (кварталы)	Выдел (выделы)	Площадь, га
Верхне-Неманское		70	14	0,3

Лесопатологическое обследование проведено на общей площади 0,3 га.

2. Инструментальное обследование лесного участка

1. Фактическая таксационная характеристика лесного насаждения соответствует (не соответствует) (нужное подчеркнуть) таксационному описанию. Причины несоответствия: в насаждении ранее проводились СОМ

Ведомость лесных участков с выявленными несоответствиями таксационным описаниям приведена в приложении 1 к Акту.

2. Состояние насаждений: с нарушенной устойчивостью с утраченной устойчивостью



причины повреждения: 854

В том числе:

заселено (отработано) стволовыми вредителями

Вид вредителя	Порода	Встречаемость (% заселённых деревьев)	Степень заселения лесного насаждения (слабая, средняя, сильная)

Повреждено огнём

Вид пожара	Порода	Состояние корневых лап		Состояние корневой шейки		Подсушивание луба	
		процент повреждён- ных огнём корней	процент деревьев с данном повреж- дением	ожог корневой шейки по окружности (1/4; 2/4;3/4;более 3/4)	процент деревьев с данном повреж- дением	по окружности (1/4; 2/4;3/4;более 3/4)	процент деревьев с данном повреж- дением
854	сосна	15	9	30			
	ель	60	60				

Поражено болезнями

Вид болезни	Порода	Встречаемость (% поражённых деревьев)	Степень поражения лесного насаждения (слабая, средняя, сильная)

3. Выборке подлежит 9 % деревьев,

в том числе:

ослабленных _____ % (причины назначения) _____

сильно ослабленных _____ % (причины назначения) _____

усыхающих 6 % (причины назначения)

свежего сухостоя 3 %,

в том числе: свежего ветровала _____ %

свежего бурелома _____ %

старого ветровала _____ %

в том числе: старого бурелома _____ %

старого сухостоя _____ %

4. Полнота лесного насаждения после уборки деревьев, подлежащих рубке, составит 0,45
Критическая полнота для данной категории лесных насаждений составляет 0,3

5. ЗАКЛЮЧЕНИЕ

С целью предотвращения негативных процессов или снижения ущерба от их воздействия назначено:

Участковое лесничество	Урочище (дача)	Квартал	Выдел	Площадь, выдела, га	Вид мероприятия	Площадь, мероприятия, га	Порода	Запас на выдел, кбм	Крайние сроки проведения
Верхне-Неманское		70	14	0,3	ВСП	0,3	С	2	декабрь 2017г.
							Е	1	
Итого								3	

Ведомость перечета деревьев назначенных в рубку и абрис лесного участка прилагаются (приложение 2 и 3 к Акту)

6. Меры по обеспечению возобновления не требуются

7. Мероприятия, необходимые для предупреждения повреждения или поражения смежных насаждений ЛПМ

8. Сведения для расчета степени повреждения:

год образования старого сухостоя 2014 ;

основная причина повреждения древесины 854

Дата проведения обследований 27.07.17

Исполнитель работ по проведению лесопатологических обследований:

ФИО Веровкин А.А. Подпись 

Дата составления документа 31.07.17 Телефон 89052931576

Ведомость лесных участков с выявленными несоответствиями таксационным описаниям

Источник данных	Год проведения лесоустройства	Номер квартала	Номер выдела	Площадь выдела, га	Целевое назначение лесов	Категория защитных лесов	Номер лесопатологического выдела	Площадь лесопатологического выдела, га	Таксационная характеристика										Заложено пробных площадей	
									состав	порода	возраст, лет	средняя высота, м	средний диаметр, см	тип леса	ТУМ	полнота	бонитет	запас, кубм/га	количество, шт.	общая площадь, га
ТО	2013	70	14	0,3	защит	148	1		10С+Е	С	80	20	24	Бр	А2	0,7	3	230		
Ф		70	14	0,3		148			10С+Е	С	80	20	24	Бр	А2	0,5	3	110	Сплошн.	0,3
																			перечет	

ТО – таксационные описания

Ф- фактическая характеристика лесного насаждения

Исполнитель работ по проведению лесопатологических обследований:

ФИО Веревкин А.А.

Подпись



Результаты проведения лесопатологических обследований лесных насаждений за июль 2017 г.

(месяц)

Субъект Российской Федерации Калининградская область Лесничество (лесопарк) Краснознаменское
Участковое лесничество Верхне-Неманское Урочище (лесная дача) _____

1	2	3	4	5	6	7	Таксационная характеристика лесного насаждения									17	Распределение деревьев по категориям состояния, % от запаса											29	30	31	32	Назначенные мероприятия						
							8	9	10	11	12	13	14	15	16		18	19	20	21	22	23	24	25	26	27	28					33	34					
70	14	0,3	ЗЛ	148	1	0,3	10	С	80	20	24	Бр	0,5	3	110	67	30	43	20	4	3	0	0	0	0	0	0	0	0	0	0	0	303, 304, 313, 314	9	854	33	ВСП	0,3
							+	Е	0	0	0					10	33	33	1	33	0	0	0	0	0	0	0	0	0	0	0	0	303, 304, 313, 314	60	854	7		
				итого												77	30	42	19	6	3	0	0	0	0	0	0	0	0	0	0	0	13,1		9			

Средневзвешенная величина насаждения – 2,07

Примечание – Показатели, не соответствующие таксационному описанию отмечаются «*»

Исполнитель работ по проведению лесопатологических обследований:

ФИО Веревкин А.А. Подпись 


Дата составления документа 31.07.17 Телефон 89052431576

Ведомость перечета деревьев назначенных в рубку

ВРЕМЕННАЯ ПРОБНАЯ ПЛОЩАДЬ № _____

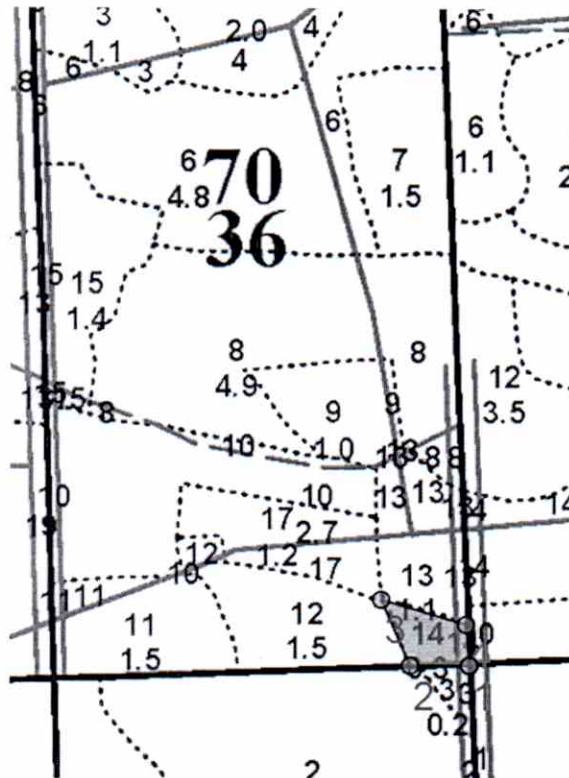
Субъект Российской Федерации Калининградская область
 Лесничество (лесопарк) Краснознаменское Квартал 70 Выдел 14
 Площадь 0,3 га,
 Номер очага вредных организмов _____ Размер пробной площади 0,3 га
 Таксационная характеристика:
 Тип леса БРА2 Состав 10С+Е Возраст 80 Бонитет 3
 Полнота 0,5 Запас на га 110 Возобновление естественное
 Время и причина ослабления лесного насаждения 854

Тип очага вредных организмов: эпизодический, хронический (подчеркнуть)
 Фаза развития очага вредных организмов: начальная, нарастания численности, собственно
 вспышка, кризис (подчеркнуть)
 Состояние лесного насаждения, намечаемые мероприятия удовлетворительное, выборочная
 санитарная рубка

Исполнитель работ по проведению лесопатологических обследований:
 ФИО Веревкин А.А. Подпись 
 Дата составления документа 31.07.17 Телефон 89052431576

Абрис участка

М 1:10000



Номер выдела	Ленты (круговой площадки) перечёта				
	№ ленты (площадки)	длина, м	ширина, м	радиус, м	площадь, га

Номера точек	Координаты	Румбы линий	Длина, м
1-2	55 00 57,7N 22 28 08,7E	ЮЗ 90,00	55,8
2-3	55 00 57,5N 22 28 05,0E	СЗ 23,12	68,9
3-4	55 00 59,6N 22 28 04,2E	ЮВ 73,12	83,4
4-1	55 00 58,9N 22 28 08,7E	ЮВ 4,24	39,3

Условные обозначения

Исполнитель работ по проведению лесопатологических обследований:

ФИО Веревкин А.А.

Подпись

Дата составления документа 31.07.17 Телефон 89052431576