

УТВЕРЖДАЮ:

Зам. министра – начальник
департамента лесного хозяйства и
использования объектов животного
мира Министерства природных
ресурсов и экологии
Калининградской области



Л.Г. Поглавская

« 08 » 2017г.

**Акт
лесопатологического обследования № 27-Ч**

лесных насаждений Черняховского лесничества
Калининградской области (субъект РФ)

- Способ лесопатологического обследования: 1. Визуальный
2. Инструментальный

Место проведения

Участковое лесничество	Урочище (дача)	Квартал (кварталы)	Выдел (выделы)	Площадь, га
Бережковское		34	1	3,6
Итого				

Лесопатологическое обследование проведено на общей площади 3,6 га.

2. Инструментальное обследование лесного участка

2.1. Фактическая таксационная характеристика лесного насаждения соответствует (не соответствует) (нужное подчеркнуть) таксационному описанию. Причины несоответствия: ошибка таксации _____

Ведомость лесных участков с выявленными несоответствиями таксационным описаниям приведена в приложении № 1 к Акту.

2.2. Состояние насаждений: с нарушенной устойчивостью

с утраченной устойчивостью

причины повреждения: 390,350,821,358,343

В том числе:

заселено (отработано) стволовыми вредителями

Вид вредителя	Порода	Встречаемость (% заселённых деревьев)	Степень заселения лесного насаждения (слабая, средняя, сильная)
Повреждено огнём			

Вид пожара	Порода	Состояние корневых лап		Состояние корневой шейки		Подсушивание луба	
		процент повреждённых огнём корней	процент деревьев с данным повреждением	ожог корневой шейки по окружности (1/4; 2/4;3/4;более 3/4)	процент деревьев с данным повреждением	по окружности (1/4; 2/4;3/4;более 3/4)	процент деревьев с данным повреждением

Поражено болезнями

Вид болезни	Порода	Встречаемость (% поражённых деревьев)	Степень поражения лесного насаждения (слабая, средняя, сильная)
трутовик ложный осиновый	осина	4	слабая

2.3. Выборке подлежит ___36___ % деревьев,

в том числе:

ослабленных _____ % (причины назначения) _____

сильно ослабленных _____ % (причины назначения) _____

усыхающих ___8___ % (причины назначения) _____ трутовик осиновый _____

свежего сухостоя _____ %,

в том числе: свежего ветровала _____ %

свежего бурелома _____ %

старого ветровала ___6___ %

в том числе: старого бурелома _____ %

старого сухостоя ___22___ %

2.4. Полнота лесного насаждения после уборки деревьев, подлежащих рубке, составит 0,5_

Критическая полнота для данной категории лесных насаждений составляет: не лимитируется

ЗАКЛЮЧЕНИЕ

С целью предотвращения негативных процессов или снижения ущерба от их воздействия назначено:

Участковое лесничество	Урочище (дача)	Квартал	Выдел	Площадь, выдела, га	Вид мероприятия	Площадь, мероприятия, га	Порода	Запас на выдел, кубм	Крайние сроки проведения
Бережковское		34	1	3,6	СВР	3,6	Береза Дуб Ель Осина ясень	4 138 3 52 13	2017-2018
Итого						3,6		210	

Ведомость перечета деревьев назначенных в рубку и абрис лесного участка прилагаются (приложение №№ 2 и 3 к Акту)

Меры по обеспечению возобновления: нет _____

Мероприятия, необходимые для предупреждения повреждения или поражения смежных насаждений _____ ЛПМ _____

Сведения для расчета степени повреждения:

Год образования сухостоя _____ 2014 _____

Основная причина повреждения древесины _____ 821,390 _____

Дата проведения обследований _____ 20.08.17 _____

Исполнитель работ по проведению лесопатологических обследований:

Комиссия, действующая на основании приказа ГКУ КО «Управление охотничьего и лесного хозяйства Калининградской области» № 101-О от 11.05.2017 года.

Лесничий Семёнов П.В. _____

Уч. лесничий Петров С.С. _____

Инженер по озл 2кат. Андросова Ю.В. _____

Ведомость лесных участков с выявленными несоответствиями таксационным описаниям

Приложение № 1
к акту лесопатологических обследований *28.12*

ТО	2014	34	1	3,6	защитные	защитные	лес, располож в пустынных, полупустынны	лес, располож в пустынных, полупустынны	Целевое назначение лесов	Категория защитных лесов	Номер лесопатологического выдела	Площадь лесопатологического выдела, га	Таксационная характеристика											Заложено пробных площадей		
													состав	порода	возраст, лет	средняя высота, м	средний диаметр, см	тип леса	ТУМ	полнота	бонитет	запас, кбм/га	количество, шт.		общая площадь, га	
Ф	2014	34	1	3,6	защитные	защитные	лес, располож в пустынных, полупустынны	лес, располож в пустынных, полупустынны	Целевое назначение лесов	Категория защитных лесов	Номер лесопатологического выдела	Площадь лесопатологического выдела, га	8Д1Б1Ос+Г,Е,Л п ед.Яс	10Д+Г+Лп	состав	порода	возраст, лет	средняя высота, м	средний диаметр, см	тип леса	ТУМ	полнота	бонитет	запас, кбм/га	количество, шт.	общая площадь, га
																Д	110	29	36	КС	С2	0,7	1	380		
																Д	110	23	32	КС	С2	0,7	1	220	ленточный перечет	

ТО – таксационные описания

Ф - фактическая характеристика лесного насаждения

Исполнитель работ по проведению лесопатологических обследований: Комиссия, действующая на основании приказа ГКУ КО «Управление охотничьего и лесного хозяйства Калининградской области» № 101-О от 11.05.2017 года.

Лесничий Семёнов П.В.

Уч.лесничий Петров С.С.

Инженер по озл 2 кат. Андреева Ю.В.

Результаты проведения лесопатологического обследования
лесных насаждений за август 2017 г.

Субъект Российской Федерации Калининградская область Лесничество (лесопарк) Черняховское
Участковое лесничество Березковское урочище (лесная дача)

Ном ер квар тала	Ном ер выде ла	Пло щадь выде ла, га	Целе вое назна чение лесов	Катег ория защит ных лесов	Номер лесопа тологи ческого выдела	Площ адь лесопа толого гическо го выдела, га	Таксационная характеристика лесного насаждения									Число деревьев на проб, шт.	Распределение деревьев по категориям состояния, % от запаса										При знак и повр ежде ния дере вьев	Дол я повр ежде нных дере вьев , %	При чина осла бления, повр ежде ния	Под ложит рубк е, %	Назначенные мероприятия		
							состав	порода	возраст	средняя высота, м	средний диаметр, см	тип леса	полнота	бонитет	запас, куб. м/га		без признаков ослабления	ослабленные	сильно ослабленные	усыхающие	свежий сухостой	старый сухостой	свежий ветровал	старый ветровал	свежий бурелом	старый бурелом					аварийные деревья	вид	площа дь, га
1	2	3	4	5	6	7	8	9	10	11	12	13	14	15	16	17	18	19	20	21	22	23	24	25	26	27	28	29	30	31	32	33	34
34	1	3,6	защитные	леса, распол. в пустынных, полупустынных,			8	Д	110	23	32	КС С2	0,7	1	220	52	34	15	18			27		6				152 206 801	50	390 350 821	33	СВР	3,6
							1	Б								7	43	43						14				206	29	821	14		
							1	Ос								4				100							801	100	358	100			
							+	Г								20	50	25	25														
							+	Е								3				100							820	100	343	100			
							+	Лп								4	50	50															
							ед.	Яс								1								100			206	100	821	100			
итог		3,6														91	32	16	15	8		22		6				50		36	СВР	3,6	

Примечание: средневзвешенная категория состояния насаждения составляет 2,9

Исполнитель работ по проведению лесопатологического обследования:
Лесничий Семёнов П.В.

Уч. лесничий Петров С.С.

Инженер по озл 2 кат. Андросова Ю.В.

Дата 20.08 2017 г.

телефон: 8(40141)2-23-24

Ведомость перечета деревьев назначенных в рубку

ВРЕМЕННАЯ ПРОБНАЯ ПЛОЩАДЬ N б/н

Субъект Российской Федерации Калининградская область

Лесничество (лесопарк) Черняховское уч.лесничество Бережковское

Квартал 34 Выдел 1 .Площадь 3,6 га, _____.

Номер очага вредных организмов _____ . Размер пробной площади ленточный перечет

Таксационная характеристика :

тип леса КС С2 ; состав 8Д1Б1Ос+Г,Е,Лп ед.Яс ; возраст 110 ; бонитет 1 ; полнота 0,7 ; запас на га 220 ; возобновление *

Время и причина ослабления лесного насаждения: 390,350,821,358,343,

Тип очага вредных организмов: эпизодический, хронический (подчеркнуть).

Фаза развития очага вредных организмов: начальная, нарастания численности, собственно вспышка, кризис (подчеркнуть).


Состояние лесного насаждения, намечаемые мероприятия:

выборочная санитарная рубка

Исполнитель работ по проведению лесопатологического обследования:

Комиссия, действующая на основании приказа ГКУ КО «Управление охотничьего и лесного хозяйства Калининградской области» № 101-О от 11.05.2017 года.

Лесничий Семёнов П.В. 

Уч. лесничий Петров С.С. 

Инженер по осл 2кат. Андросова Ю.В. 

Дата составления документа 20.08.17 Телефон 8(40141)2-23-24

ВЕДОМОСТЬ ПЕРЕЧЕТА ДЕРЕВЬЕВ

Порода: Береза

Ступени толщины см	Количество деревьев по категориям состояния, шт.															Всего деревьев по ступеням толщины		
	I	II	III	IV		V		VI			ветровал, бурелом			аварийные деревья			шт.	в том числе подлежат рубке, %
				НЗ	З	НЗ	З	НЗ	З	О	НЗ	З	О	НЗ	З	О		
1	2	3	4	5	6	7	8	9	10	11	12	13	14	15	16	17	18	19
8																		
12																		
16																		
20																		
24																		
28											2						2	100
32		2															2	
36		1															1	
40	2																2	
44																		
48																		
52																		
56																		
60																		
64																		
68																		
72																		
76																		
80																		
Итого, шт	2	3									2						7	
Итого, %	29	42									29						29%	

ВЕДОМОСТЬ ПЕРЕЧЕТА ДЕРЕВЬЕВ

Порода: **Дуб**

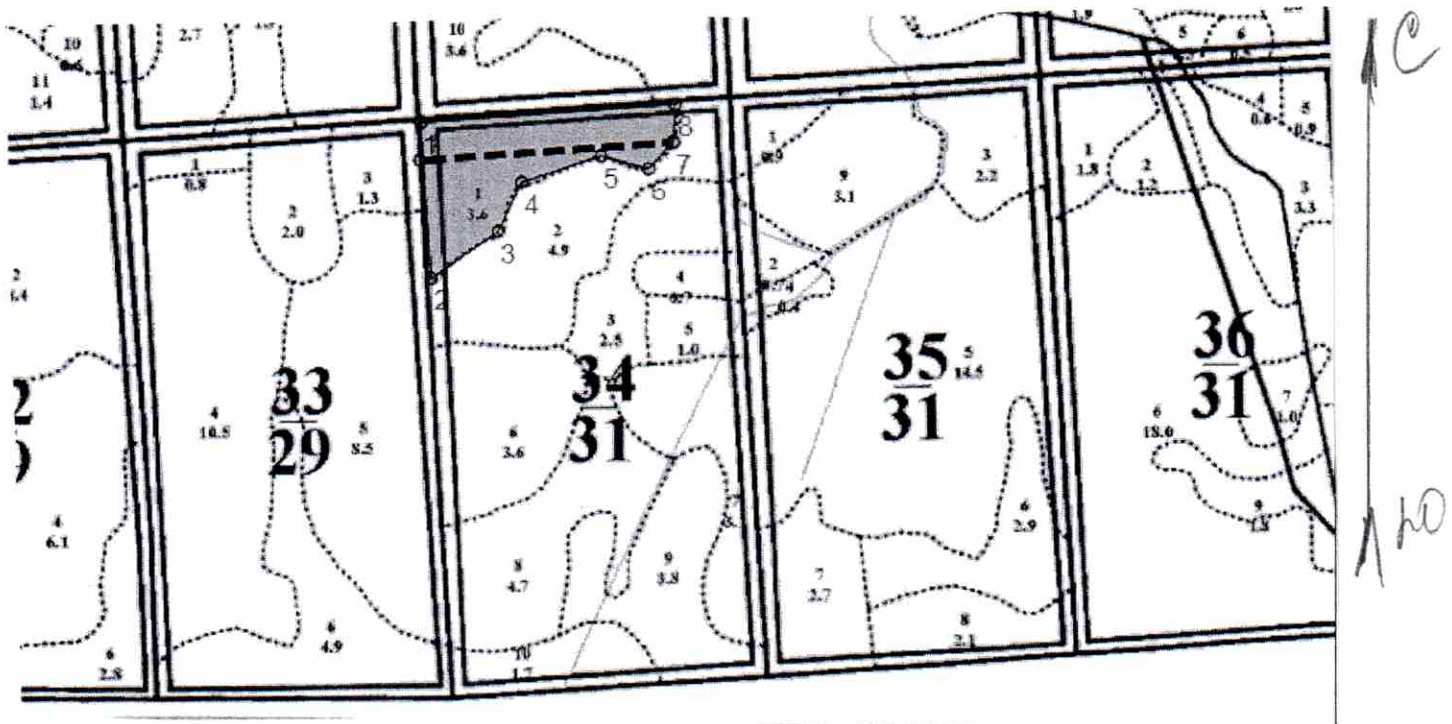
Ступени толщины см	Количество деревьев по категориям состояния, шт.																Всего деревьев по ступеням толщины	
	I	II	III	IV		V		VI			ветровал, бурелом			аварийные деревья			шт.	в том числе подлежат рубке, %
				НЗ	З	НЗ	З	НЗ	З	О	НЗ	З	О	НЗ	З	О		
1	2	3	4	5	6	7	8	9	10	11	12	13	14	15	16	17	18	19
8																		
12																		
16																		
20										1							1	100
24										2			3				5	100
28	1									3			2				6	83
32		4								8			2				14	71
36	8									2							10	20
40			2							1							3	33
44		3	1							2							6	33
48	3																3	
52	2																2	
56			2														2	
60																		
64																		
68																		
72																		
76																		
80																		
Итого, шт	14	7	5							19			7				52	
Итого, %	27	13	10							37			13				50%	

ВЕДОМОСТЬ ПЕРЕЧЕТА ДЕРЕВЬЕВ

Порода: дуб

Ступени толщины см	Количество деревьев по категориям состояния, шт.																Всего деревьев по ступеням толщины		
	I	II	III	IV		V		VI			ветровал, бурелом			аварийные деревья			шт.	в том числе подлежат рубке, %	
				НЗ	З	НЗ	З	НЗ	З	О	НЗ	З	О	НЗ	З	О			
1	2	3	4	5	6	7	8	9	10	11	12	13	14	15	16	17	18	19	
8																			
12																			
16																			
20																			
24																			
28																			
32												1						1	100
36																			
40																			
44																			
48																			
52																			
56																			
60																			
64																			
68																			
72																			
76																			
80																			
итого ,шт												1						1	
Итого, %												100						100	

Абрис участка



М 1:10000


№ выдела	Ленты (круговой площадки) пересчета				
	№ ленты (площадки)	длина, м	ширина, м	радиус, м	площадь, га
	1	341	10		0,34


Номера точек	Координаты	Азимут	Длина, м
1-2	54 34 35 21 32 23	176	208
2-3		55	109
3-4		26	73
4-5		72	113
5-6		105	65
6-7		42	48
7-8		3	49
8-1		266	341

Условные обозначения:

Исполнитель работ по проведению лесопатологического исследования: Комиссия, действующая на основании приказа ГКУ КО «Управление охотничьего и лесного хозяйства Калининградской области» № 101-О от 11.05.2017 года.

Лесничий Семёнов П.В. 

Уч. лесничий Петров С.С. 

Инженер по озл 2 кат. Андросова Ю.В. 

Дата составления документа 20.08.17 телефон: 8(40141)2-23-24