

УТВЕРЖДАЮ:

Заместитель министра природных ресурсов и экологии – начальник департамента лесного хозяйства и использования объектов животного мира Калининградской области



Л.Г. Поплавская

20 17 г.

## Акт лесопатологического обследования № 16-Н

лесных насаждений Нестеровского лесничества (лесопарка)

Калининградская область (субъект РФ)

Способ лесопатологического обследования: 1. Визуальный

2. Инструментальный

Место проведения

Участковое лесничество	Урочище (дача)	Квартал (кварталы)	Выдел (выделы)	Площадь, га
Озёрское	-	4	43	11,8

Лесопатологическое обследование проведено на общей площади 9,1 га.

## 2. Инструментальное обследование лесного участка

2.1. Фактическая таксационная характеристика лесного насаждения соответствует (не соответствует) (нужное подчеркнуть) таксационному описанию. Причины несоответствия:

нет

Ведомость лесных участков с выявленными несоответствиями таксационным описаниям приведена в приложении № 1 к Акту.

2.2. Состояние насаждений: с нарушенной устойчивостью    
 с утраченной устойчивостью

причины повреждения:

773

заселено (отработано) стволовыми вредителями

Вид вредителя	Порода	Встречаемость (% заселённых деревьев)	Степень заселения лесного насаждения (слабая, средняя, сильная)

Повреждено огнём

Вид пожара	Порода	Состояние корневых лап		Состояние корневой шейки		Подсушивание луба	
		процент повреждённых огнём корней	процент деревьев с данным повреждением	ожог корневой шейки по окружности (1/4; 2/4;3/4;более 3/4)	процент деревьев с данным повреждением	по окружности (1/4; 2/4;3/4;более 3/4)	процент деревьев с данным повреждением

Поражено болезнями

Вид болезни	Порода	Встречаемость (% поражённых деревьев)	Степень поражения лесного насаждения (слабая, средняя, сильная)

2.3. Выборке подлежит 15 % деревьев,

в том числе:

ослабленных 0 % (причины назначения) \_\_\_\_\_

сильно ослабленных 0 % (причины назначения) \_\_\_\_\_

усыхающих 0 % (причины назначения) \_\_\_\_\_



**Результаты проведения лесопатологических обследований лесных насаждений за июль 2017 г.**  
(месяц)

Субъект Российской Федерации Калининградская область  
Участковое лесничество Озёрское

Лесничество (лесопарк) Нестеровское  
Урочище (лесная дача)

Номер квартала	Номер выдела	Площадь выдела, га	Целевое назначение лесов	Категория защитных лесов	Номер лесопатологического выдела	Площадь лесопатологического выдела, га	Таксационная характеристика лесного насаждения										Число деревьев на пробе, шт.	Распределение деревьев по категориям состояния, % от запаса										Признаки повреждения деревьев	Доля повреждённых деревьев, %	Причина ослабления, повреждения	Подлежит рубке, %	Назначенные мероприятия			
							состав	порода	возраст	средняя высота, м	средний диаметр, см	тип леса	полнота	бонитет	запас, куб. м/га	без признаков ослабления		ослабленные	сильно ослабленные	усыхающие	свежий сухостой	старый сухостой	свежий ветровал	Старый ветровал	Свежий бурелом	Старый бурелом	Аварийные деревья					вид	площадь, га		
4	43	11,8	защитные	ценные	43	9,1	10	Олч	65	23	28	ТТ С4	0,7	2	270	4049	78	7	0	0	0	15	0	0	0	0	0	0	0	133	15	773	15	СРВ	9,1

Примечание – Показатели, не соответствующие таксационному описанию, отмечаются «\*»

Исполнитель работ по проведению лесопатологических обследований: Комиссия, действующая на основании приказа ГКУ КО «Управление охотничьего и лесного хозяйства Калининградской области №102-0 от 11.05.2017 года.

Лесничий Нестеровского лесничества Гриб Пивоваров Ю. А.

Инженер ОЗЛ 2 категории Гаврик Гаврик А. П.

Участковый лесничий С Синогина Ю. В.

Дата составления документа 20.07.17 Телефон 8-401-44-9-33-45

## Ведомость перечета деревьев, назначенных в рубку

### ВРЕМЕННАЯ ПРОБНАЯ ПЛОЩАДЬ № б/н

Субъект Российской Федерации Калининградская область

Лесничество (лесопарк) Нестеровское Квартал 4 Выдел 43

Площадь 11,8 га.

Номер очага вредных организмов - Размер пробной площади 9,1 га

Таксационная характеристика:

Тип леса ТТ С4 Состав 10Олч+Б+Яс+Д Возраст 65 Бонитет 2

Полнота 0,7 Запас на га 270 Возобновление -


Время и причина ослабления лесного насаждения 2015 год, 773

Тип очага вредных организмов: эпизодический, хронический (подчеркнуть)

Фаза развития очага вредных организмов: начальная, нарастания численности, собственно  
вспышка, кризис (подчеркнуть)

Состояние лесного насаждения, намечаемые мероприятия: СРВ

Исполнитель работ по проведению лесопатологических обследований: Комиссия, действующая на  
основании приказа ГКУ КО «Управление охотничьего и лесного хозяйства Калининградской  
области №102-0 от 11.05.2017 года.

Лесничий Нестеровского лесничества  Пивоваров Ю. А.

Инженер ОЗЛ 2 категории  Гаврик А. П.

Участковый лесничий  Синогина Ю. В.

Дата составления документа 20.07.17 Телефон 8-401-44-9-33-45

## ВЕДОМОСТЬ ПЕРЕЧЁТА ДЕРЕВЬЕВ

Порода: *Ольха чёрная*

Ступени толщины, см	Количество деревьев по категориям состояния, шт.															Всего деревьев по ступеням толщины		
	I	II	III	IV		V		VI			Ветровал, бурелом			Аварийные деревья			Шт.	в том числе подлежат рубке, %
				НЗ	З	НЗ	З	НЗ	З	О	НЗ	З	О	НЗ	З	О		
1	2	3	4	5	6	7	8	9	10	11	12	13	14	15	16	17	18	19
8																	0	0,00
12	13																13	0,00
16	72									13							85	15,29
20	504	34								27							565	4,78
24	701	79								134							914	14,66
28	1136	92								236							1464	16,12
32	603	62								115							780	14,74
36 и более	111	26								91							228	39,91
<b>Итого, шт.</b>	<b>3140</b>	<b>293</b>	<b>0</b>	<b>0</b>	<b>0</b>	<b>0</b>	<b>0</b>	<b>0</b>	<b>0</b>	<b>616</b>	<b>0</b>	<b>0</b>	<b>0</b>	<b>0</b>	<b>0</b>	<b>0</b>	<b>4049</b>	<b>15,21</b>
<b>Итого, %</b>	<b>78</b>	<b>7</b>	<b>0</b>	<b>0</b>	<b>0</b>	<b>0</b>	<b>0</b>	<b>0</b>	<b>0</b>	<b>15</b>	<b>0</b>	<b>0</b>	<b>0</b>	<b>0</b>	<b>0</b>	<b>0</b>	<b>100</b>	<b>15,21</b>

Порода: \_\_\_\_\_

Ступени толщины, см	Количество деревьев по категориям состояния, шт.															Всего деревьев по ступеням толщины		
	I	II	III	IV		V		VI			Ветровал, бурелом			Аварийные деревья			Шт.	в том числе подлежат рубке, %
				НЗ	З	НЗ	З	НЗ	З	О	НЗ	З	О	НЗ	З	О		
1	2	3	4	5	6	7	8	9	10	11	12	13	14	15	16	17	18	19
8																	0	0,00
12																	0	0,00
16																	0	0,00
20																	0	0,00
24																	0	0,00
28																	0	0,00
32																	0	0,00
36 и более																	0	0,00
<b>Итого, шт.</b>	<b>0</b>	<b>0</b>	<b>0</b>	<b>0</b>	<b>0</b>	<b>0</b>	<b>0</b>	<b>0</b>	<b>0</b>	<b>0</b>	<b>0</b>	<b>0</b>	<b>0</b>	<b>0</b>	<b>0</b>	<b>0</b>	<b>0</b>	<b>0,00</b>
<b>Итого, %</b>	<b>0</b>	<b>0</b>	<b>0</b>	<b>0</b>	<b>0</b>	<b>0</b>	<b>0</b>	<b>0</b>	<b>0</b>	<b>0</b>	<b>0</b>	<b>0</b>	<b>0</b>	<b>0</b>	<b>0</b>	<b>0</b>	<b>0</b>	<b>0,00</b>

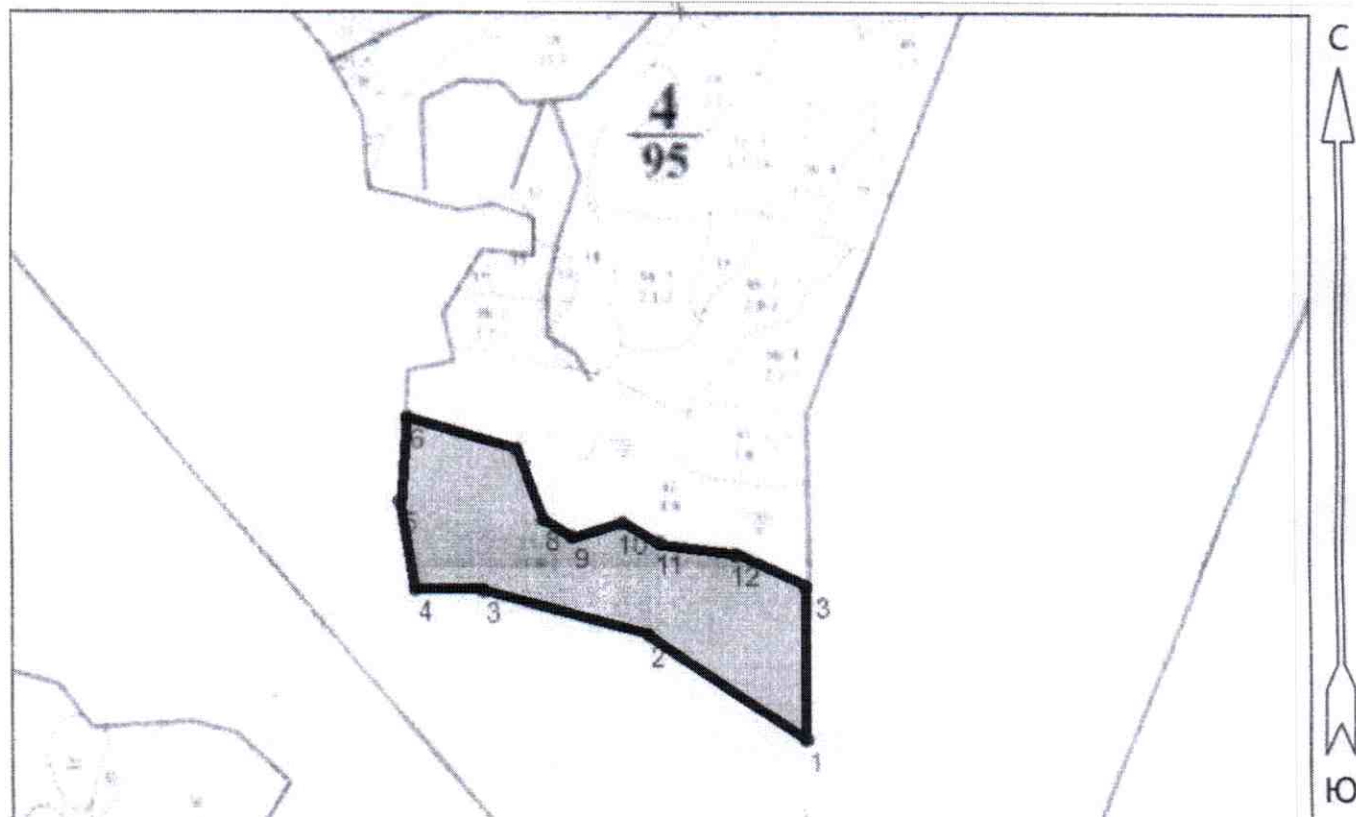
Порода: \_\_\_\_\_

Ступени толщины, см	Количество деревьев по категориям состояния, шт.															Всего деревьев по ступеням толщины		
	I	II	III	IV		V		VI			Ветровал, бурелом			Аварийные деревья			Шт.	в том числе подлежат рубке, %
				НЗ	З	НЗ	З	НЗ	З	О	НЗ	З	О	НЗ	З	О		
1	2	3	4	5	6	7	8	9	10	11	12	13	14	15	16	17	18	19
8																	0	0,00
12																	0	0,00
16																	0	0,00
20																	0	0,00
24																	0	0,00
28																	0	0,00
32																	0	0,00
36 и более																	0	0,00
<b>Итого, шт.</b>	<b>0</b>	<b>0</b>	<b>0</b>	<b>0</b>	<b>0</b>	<b>0</b>	<b>0</b>	<b>0</b>	<b>0</b>	<b>0</b>	<b>0</b>	<b>0</b>	<b>0</b>	<b>0</b>	<b>0</b>	<b>0</b>	<b>0</b>	<b>0,00</b>
<b>Итого, %</b>	<b>0</b>	<b>0</b>	<b>0</b>	<b>0</b>	<b>0</b>	<b>0</b>	<b>0</b>	<b>0</b>	<b>0</b>	<b>0</b>	<b>0</b>	<b>0</b>	<b>0</b>	<b>0</b>	<b>0</b>	<b>0</b>	<b>0</b>	<b>0,00</b>

Примечание: НЗ - незаселённое, З - заселённое, О - отработанное вредителями.

Абрис участка

М 1:10000




Номер выдела	Ленты (круговой площадки) перече́та				
	№ ленты (площадки)	длина, м	ширина, м	радиус, м	площадь, га

Номера точек	Координаты	Румбы линий	Длина, м
1-2	54, 524790; 21, 998746	СЗ 57° 00'	256,0
2-3	54, 525663; 21, 994274	СЗ 75° 30'	232,0
3-4	54, 525989; 21, 992670	СЗ 88° 30'	93,0
4-5	54, 526067; 21, 991560	СЗ 10° 00'	118,0
5-6	54, 527688; 21, 989684	СВ 5° 30'	112,0
6-7	54, 529442; 21, 990055	ЮВ 74° 00'	154,0
7-8	54, 529566; 21, 992533	ЮВ 21° 30'	99,0
8-9	54, 528567; 21, 993407	ЮВ 59° 00'	46,0
9-10	54, 528340; 21, 993814	СВ 75° 00'	71,0
10-11	54, 528581; 21, 994813	ЮВ 62° 00'	57,0
11-12	54, 528262; 21, 995419	ЮВ 81° 00'	104,0
12-13	54, 528335; 21, 996988	ЮВ 66° 00'	105,0
13-1	54, 527963; 21, 998832	ЮВ 0° 00'	202,0

Условные обозначения  - эксплуатационная площадь.

Исполнитель работ по проведению лесопатологических обследований: Комиссия, действующая на основании приказа ГКУ КО «Управление охотничьего и лесного хозяйства Калининградской области №102-0 от 11.05.2017 года.

Лесничий Нестеровского лесничества  Пивоваров Ю. А.

Инженер ОЗЛ 2 категории  Гаврик А. П.

Участковый лесничий  Синогина Ю. В.

Дата составления документа 20.07.17 Телефон 8-401-44-9-33-45