

УТВЕРЖДАЮ:

Заместитель министра-  
Начальник Департамента лесного  
хозяйства и использования объектов  
животного мира Министерства  
природных ресурсов и экологии  
Калининградской области

Поплавская Л.Г.

« 07 » \_\_\_\_\_ 2017г.

### Акт

## лесопатологического обследования №15-П

лесных насаждений Полесского лесничества (лесопарка)

Калининградская область (субъект РФ)

Способ лесопатологического обследования: 1. Визуальный

2. Инструментальный

### Место проведения

Участковое лесничество	Урочище (дача)	Квартал (кварталы)	Выдел (выделы)	Площадь, га
Полесское		24	9	2,8

Лесопатологическое обследование проведено на общей площади 2,0 га.

## 2. Инструментальное обследование лесного участка

2.1. Фактическая таксационная характеристика лесного насаждения соответствует (не соответствует) (нужное подчеркнуть) таксационному описанию. Причины несоответствия: нет

2.2. Состояние насаждений: **с нарушенной устойчивостью**   
**с утраченной устойчивостью**

причины повреждения:

821, 773, 465

В том числе:

заселено (отработано) стволовыми вредителями

Вид вредителя	Порода	Встречаемость (% заселённых деревьев)	Степень заселения лесного насаждения (слабая, средняя, сильная)

Повреждено огнём

Вид пожара	Порода	Состояние корневых лап		Состояние корневой шейки		Подсушивание луба	
		процент повреждённых огнём корней	процент деревьев с данным повреждением	ожог корневой шейки по окружности (1/4; 2/4; 3/4; более 3/4)	процент деревьев с данным повреждением	по окружности (1/4; 2/4; 3/4; более 3/4)	процент деревьев с данным повреждением

Поражено болезнями

Вид болезни	Порода	Встречаемость (% поражённых деревьев)	Степень поражения лесного насаждения (слабая, средняя, сильная)

2.3. Выборке подлежит 11 % деревьев,

в том числе:

ослабленных    % (причины назначения) \_\_\_\_\_

сильно ослабленных    % (причины назначения) \_\_\_\_\_

усыхающих    % (причины назначения) \_\_\_\_\_

свежего сухостоя    %,

в том числе: свежего ветровала    %

свежего бурелома    %

старого ветровала 8 %

в том числе: старого бурелома - %  
старого сухостоя 3 %

2.4. Полнота лесного насаждения после уборки деревьев, подлежащих рубке, составит 0,62  
Критическая полнота для данной категории лесных насаждений составляет 0,3

### ЗАКЛЮЧЕНИЕ

С целью предотвращения негативных процессов или снижения ущерба от их воздействия рекомендовано:

Участковое лесничество	Урочище (дача)	Квартал	Выдел	Площадь, выдела, га	Вид мероприятия	Площадь, мероприятия, га	Порода	Запас на выдел, кбм	Крайние сроки проведения
Полесское		24	9	2,8	СВР	2,0	Д	54	2018 г.
							Г	2	
							Е	7	

Ведомость перечета деревьев назначенных в рубку и абрис лесного участка прилагаются (приложение №№ 2 и 3 к Акту №15-П)

Меры по обеспечению возобновления нет

Мероприятия, необходимые для предупреждения повреждения или поражения смежных насаждений: лесопатологический мониторинг.

Сведения для расчета степени повреждения:

Год образования сухостоя: 2013-2016 год.

Основная причина повреждения древостоя: гнили корневые.

Дата проведения обследований: 18.08.2017 года.

Исполнитель работ по проведению лесопатологических обследований: Комиссия, действующая на основании приказа ГКУ КО Управление охотничьего и лесного хозяйства Калининградской области №101-О от 11.05.2017г.

Лесничий Полесского лесничества  Захаров Ю.Е.

Участковый лесничий  Ключко Н.А.

Инженер охраны и защиты леса  Скрипко Н.С.

Дата составления документа 30.08.2017 год Телефон 8401-58-2-32-22

Результаты проведения лесопатологических обследований лесных насаждений за август 2017 г.

Субъект Российской Федерации Калининградская обл. Лесничество (лесопарк) Полесское (месяц)  
Участковое лесничество Полесское Урочище (лесная дача) \_\_\_\_\_

Номер квартала	Номер выдела	Площадь выдела, га	Целевое назначение лесов	Категория защитных лесов	Номер лесопатологического выдела	Площадь лесопатологического выдела, га	Таксационная характеристика лесного насаждения										Число деревьев на пробе, шт.	Распределение деревьев по категориям состояния, % от запаса										Признаки повреждения деревьев	Доля повреждённых деревьев, %	Причина ослабления, повреждения	Подлежит рубке, %	Рекомендуемые мероприятия																
							состав	порода	возраст	средняя высота, м	средний диаметр, см	тип леса	полнота	бонитет	запас, куб. м/га	без признаков ослабления		ослабленные	сильно ослабленные	усыхающие	свежий сухостой	старый сухостой	свежий ветровал	Старый ветровал	Свежий бурелом	Старый бурелом	вид					площадь, га																
1	2	3	4	5	6	7	8	9	10	11	12	13	14	15	16	17	18	19	20	21	22	23	24	25	26	27	28	29	30	31	32	33																
24	9	2,8	защитные	Лесопарковые зоны		2,0	5	Б	90	26	32	ЧР	0,7	2	274	325		46	54								832 133 206		821 773 465	6	95	4	СВР	2,0														
итого		2,8				2,0										631		44	45															11	СВР	2,0												

Исполнитель работ по проведению лесопатологических обследований: Комиссия, действующая на основании приказа ГКУ КО Управление охотничьего и лесного хозяйства Калининградской области №101-О от 11.05.2017г.

Лесничий Полесского лесничества Захаров Ю.Е.

Участковый лесничий Клочко Н.А.

Инженер охраны и защиты леса Скрипко Н.С.

Дата составления документа 30 августа 2017 год Телефон 8401-58-2-32-22

## Ведомость перечета деревьев назначенных в рубку

ВРЕМЕННАЯ ПРОБНАЯ ПЛОЩАДЬ № \_\_\_\_\_

Субъект Российской Федерации Калининградская обл.  
Лесничество (лесопарк) Полесское Квартал 24 Выдел 9  
Площадь 2.8 га,  
Номер очага вредных организмов нет Размер пробной площади 2,0 га .  
Таксационная характеристика:  
Тип леса ЧР Состав 5Б2Е1Д1Г1Лп Возраст 90 Бонитет 2  
Полнота 0,7 Запас на га 274 Возобновление \_\_\_\_\_  
Время и причина ослабления лесного насаждения 465, 773, 821

Тип очага вредных организмов: эпизодический, хронический (подчеркнуть)  
Фаза развития очага вредных организмов: начальная, нарастания численности, собственно вспышка, кризис (подчеркнуть)  
Состояние лесного насаждения, намечаемые мероприятия: Насаждение ослаблено,  
требуется проведение выборочной санитарной рубки

Исполнитель работ по проведению лесопатологических обследований:

Комиссия, действующая на основании приказа ГКУ КО Управление охотничьего и лесного хозяйства Калининградской области №101-О от 11.05.2017г.

Лесничий Полесского лесничества  Захаров Ю.Е.

Участковый лесничий  Клочко Н.А.

Инженер охраны и защиты леса  Скрипко Н.С.

Дата составления документа 30. 08. 2017 год Телефон 8401-58-2-32-22

## ВЕДОМОСТЬ ПЕРЕЧЕТА ДЕРЕВЬЕВ

Порода: Береза

Ступени толщины см	Количество деревьев по категориям состояния, шт.													Всего деревьев по ступеням толщины	
	I	II	III	IV		V		VI			ветровал, бурелом			шт.	в т.ч. подлежат рубке, %
				НЗ	З	НЗ	З	НЗ	З	О	НЗ	З	О		
1	2	3	4	5	6	7	8	9	10	11	12	13	14	15	16
16		22/ 3,74	10/ 1,70										2/ 0,34	34/ 5,78	6
20		16/ 6,24												16/ 6,24	
24		21/ 9,3												21/ 9,3	
28		40/ 24,8	20/ 12,4											60/ 37,2	
32		70/ 58,8	13/ 10,92											83/ 69,72	
36		12/ 13,2	60/ 66,0											72/ 79,2	
40		4/ 5,64	20/ 28,2											24/ 33,84	
44			6/ 10,44											6/ 10,44	
48		2/ 4,36	5/ 10,9											7/ 15,26	
52															
56			2/ 6,36											2/ 6,36	
60															
64															
Итого,шт /кбм		187/ 126	136/ 147										2/ 0	325/ 273	
Итого, % от кол-ва от запаса		58 46	42 54										0 0	100 100	0 0

## ВЕДОМОСТЬ ПЕРЕЧЕТА ДЕРЕВЬЕВ

Порода: ель

Ступени толщины см	Количество деревьев по категориям состояния, шт.													Всего деревьев по ступеням толщины	
	I	II	III	IV		V		VI			ветровал, бурелом			шт.	в т.ч. подлежат рубке, %
				НЗ	З	НЗ	З	НЗ	З	О	НЗ	З	О		
1	2	3	4	5	6	7	8	9	10	11	12	13	14	15	16
12										2/ 0,16				2/ 0,16	100
16		10/ 1,8	14/ 2,52							5/ 0,9				29/ 5,22	17
20										8/ 2,56				8/ 2,56	100
24		5/ 2,5	7/ 3,5							2/ 1,0				14/ 7,0	14
28		3/ 2,22	6/ 4,44							2/ 1,48				11/ 8,14	18
32		10/ 10,2	21/ 21,42							1/ 1,02				32/ 32,64	3
36		10/ 13,5	14/ 18,9											24/ 32,4	
40		4/ 6,88	4/ 6,88											8/ 13,76	
44			1/ 2,14											1/ 2,14	
48			2/ 5,2											2/ 5,2	
52															
56															
Итого,шт /кбм		42/ 37	69/ 65							20/ 7				131/ 109	
Итого, % от кол-ва от запаса		32 34	53 60							15 6				100 100	15 6

## ВЕДОМОСТЬ ПЕРЕЧЕТА ДЕРЕВЬЕВ

Порода: дуб

Ступени толщины см	Количество деревьев по категориям состояния, шт.													Всего деревьев по ступеням толщины	
	I	II	III	IV		V		VI			ветровал, бурелом			шт.	в т.ч. подлежат рубке, %
				НЗ	З	НЗ	З	НЗ	З	О	НЗ	З	О		
1	2	3	4	5	6	7	8	9	10	11	12	13	14	15	16
12															
16													3/ 0,51	3/ 0,51	100
20													2/ 0,58	2/ 0,58	100
24			4/ 1,8										7/ 3,15	11/ 4,95	64
28			2/ 1,3										9/ 5,85	11/ 7,15	82
32													9/ 8,28	9/ 8,28	100
36													7/ 8,47	7/ 8,47	100
40										3/ 4,68			3/ 4,68	6/ 9,36	100
44										2/ 3,86			6/ 11,58	8/ 15,44	100
48															
52													1/ 2,8	1/ 2,8	100
Итого,шт /кбм			6/ 3							5/ 9			47/ 45	58/ 57	
Итого, % от кол-ва от запаса			10 5							9 16			81 79	100 100	90 95



## ВЕДОМОСТЬ ПЕРЕЧЕТА ДЕРЕВЬЕВ

Порода: граб

Ступени толщины см	Количество деревьев по категориям состояния, шт.													Всего деревьев по ступеням толщины	
	I	II	III	IV		V		VI			ветровал, бурелом			шт.	в т.ч. подлежат рубке, %
				НЗ	З	НЗ	З	НЗ	З	О	НЗ	З	О		
1	2	3	4	5	6	7	8	9	10	11	12	13	14	15	16
12															
16															
20		5/ 1,55												5/ 1,55	
24		11/ 5,17												11/ 5,17	
28		14/ 9,1	2/ 1,3											16/ 10,4	
32		14/ 12,18	4/ 3,48											18/ 15,66	
36		2/ 2,2	4/ 4,4										2/ 2,2	8/ 8,8	25
40			2/ 2,72											2/ 2,72	
44			4/ 6,56											4/ 6,56	
48															
52															
56															
60															
64															
Итого,шт /кбм		46/ 30	16/ 19										2/ 2	64/ 51	
Итого, % от кол-ва от запаса		72 59	25 37										3 4	100 100	3 4

## ВЕДОМОСТЬ ПЕРЕЧЕТА ДЕРЕВЬЕВ

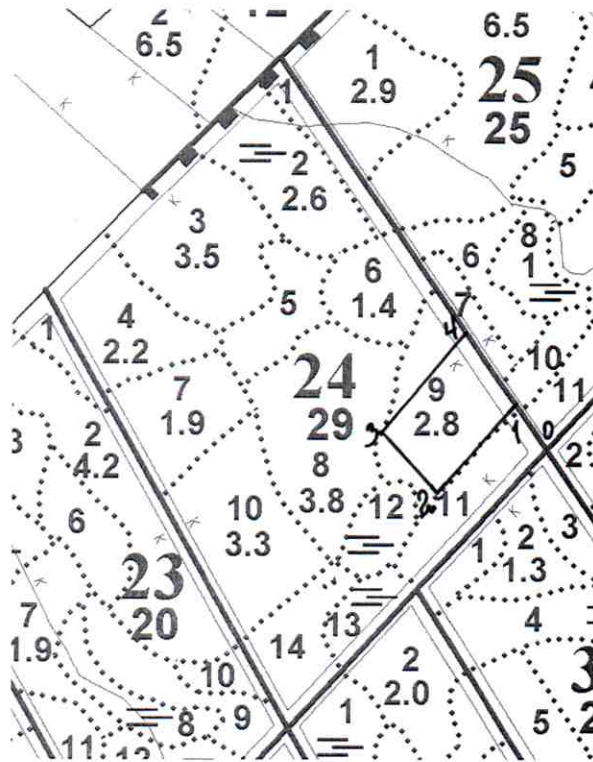
Порода: Липа

Ступени толщины см	Количество деревьев по категориям состояния, шт.													Всего деревьев по ступеням толщины	
	I	II	III	IV		V		VI			ветровал, бурелом			шт.	в т.ч. подлежат рубке, %
				НЗ	З	НЗ	З	НЗ	З	О	НЗ	З	О		
1	2	3	4	5	6	7	8	9	10	11	12	13	14	15	16
12															
16		3/ 0,54												3/ 0,54	
20		3/ 0,96												3/ 0,96	
24		5/ 2,4												5/ 2,4	
28		8/ 5,44												8/ 5,44	
32		8/ 7,36												8/ 7,36	
36		8/ 9,6	1/ 1,2											9/ 10,8	
40		7/ 10,5												7/ 10,5	
44		4/ 7,4	2/ 3,7											6/ 11,1	
48		2/ 4,48	2/ 4,48											4/ 8,96	
52															
56															
60															
Итого, шт /кбм		48/ 49	5/ 9											53/ 58	
Итого, % от кол-ва от запаса		91 84	9 16											100 100	0 0

Примечание: НЗ - незаселенное, З - заселенное, О - отработанное вредителями.

Абрис участка

М 1:10000



Номера точек	Координаты	Румбы линий	Длина, м
0 - 1	N 54°53'2439 E021°10'1879	СЗ 30°00'	63
1 - 2	N 54°53'2625 E021°10'1595	ЮЗ 40°00'	182
2 - 3	N 54°53'2168 E021°10'1042	СЗ 40°00'	104
3 - 4	N 54°53'2375 E021°10'0758	СВ 37°00'	190
4 - 1	N 54°53'2902 E021°10'1276	СЗ 37°00'	116

Условные обозначения

Исполнитель работ по проведению лесопатологических обследований: Комиссия, действующая на основании приказа ГКУ КО Управление охотничьего и лесного хозяйства Калининградской области №101-О от 11.05.2017г.

Лесничий Полесского лесничества Захаров Ю.Е.

Участковый лесничий Клочко Н.А.

Инженер охраны и защиты леса Скрипко Н.С.

Дата составления документа 30. 08 .2017 год Телефон 8401-58-2-32-22